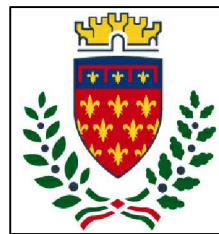




Finanziato
dall'Unione europea
NextGenerationEU



comune di
PRATO

Codice Fiscale: 84006890481

PNRR - Missione 5 – Inclusione e Coesione – Componente 2 - Sottocomponente 1-
Investimento 1.3 “Housing temporaneo e stazione di Posta”
finanziato dall'Unione Europea - NextGeneration EU - Sub-Investimento 1.3.2

STAZIONE DI POSTA- CENTRO SERVIZI - VIA A. ZARINI 1

CUP

G64H22000330006

Titolo

Documentazione fotografica

Fase

Progetto Fattibilità Tecnica Economica

Servizio	Servizio Edilizia storico monumentale ed immobili comunali, Politiche energetiche e Datore di Lavoro
Dirigente del servizio	Arch. Francesco Caporaso
Responsabile Unico del Progetto	Arch. Antonio Silvestri

Progettisti delle opere architettoniche

Arch. Antonella Gesualdi - Comune di Prato

Ing. Silvia Parenti - Comune di Prato

Progettista opere strutturali

Ing. Francesco Sanzo - Comune di Prato

Progettista opere impiantistiche

Ing. Gherardo Montano

Progettista acustica

Arch. Solange Sauro

Coordinatore alla sicurezza in fase di progettazione

Arch. Antonella Gesualdi - Comune di Prato

Coordinatore alla sicurezza in fase di esecuzione

Legenda codici

A - opere architettoniche

E - impianti elettrici

M - impianti meccanici

SIC - sicurezza

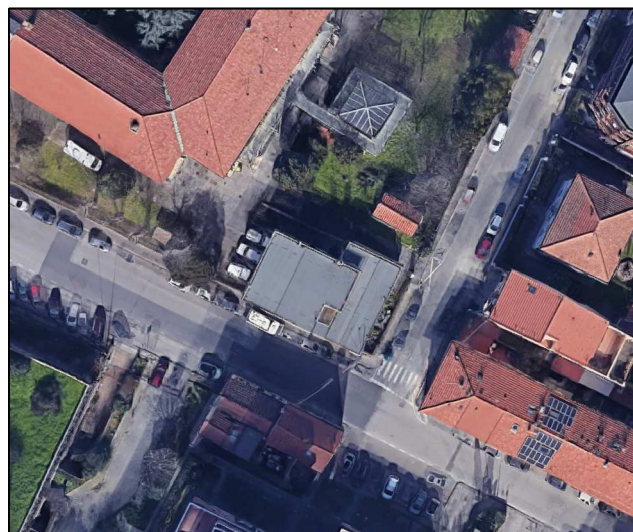


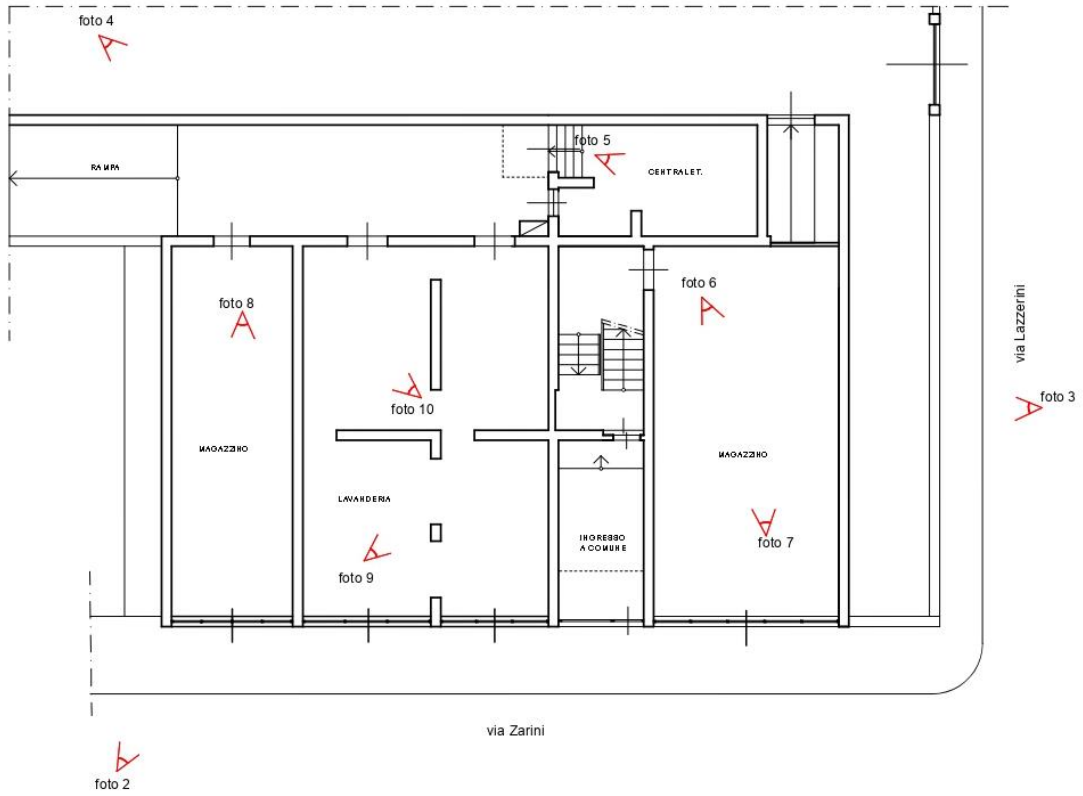
Tavola: R- FOTO

Scala:

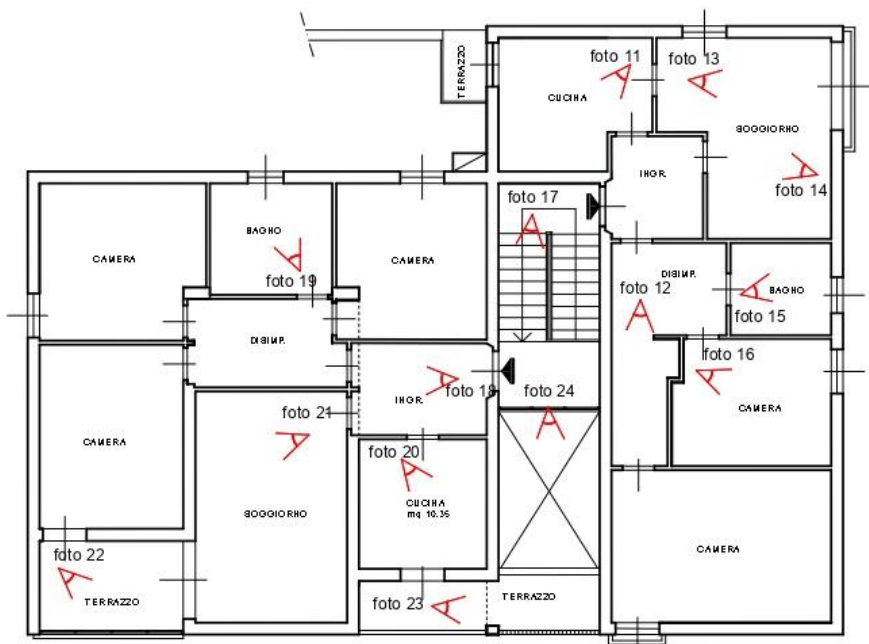
Spazio riservato agli uffici:

PUNTI DI RIPRESA FOTOGRAFICA

PIANO SEMINTERRATO



PIANO TERRA RIALZATO / PIANO PRIMO



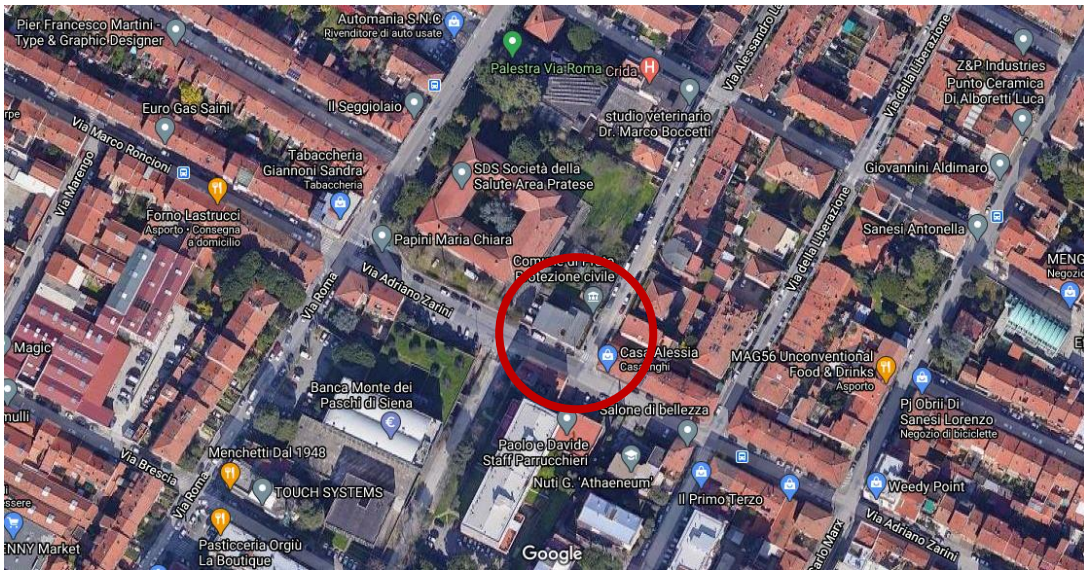


Foto 1_ Localizzazione



Foto 2_ Prospetto su via Zarini



Foto 3_ Prospetto su via Lazzzerini



Foto 4_ Prospetti su corte interna



Foto 5_ Centrale termica



Foto 6_ Locale magazzino



Foto 7_ Locale magazzino



Foto 8_ Locale magazzino



Foto 9_ Locale lavanderia



Foto 10_ Locale lavanderia



Foto 11_ App. piano terra rialzato -cucina



Foto 12_ App. piano terra rialzato - disimpegno



Foto 13_ App. piano terra rialzato – soggiorno



Foto 14_ App. piano terra rialzato – soggiorno



Foto 15_ App. piano terra rialzato –bagno



Foto 16_ App. piano terra rialzato –camera



Foto 17_ App. piano primo –vano scale



Foto 18_ App. piano primo –ingresso



Foto 19_ App. piano primo –bagno



Foto 20_ App. piano primo –cucina



Foto 21_ App. piano primo – soggiorno



Foto 22_ App. piano primo – terrazza chiusa



Foto 23_ App. piano primo – terrazza



Foto 24_ App. piano primo – vista resede

Firmato da:

ANTONELLA GESUALDI

codice fiscale GSLNNL76H53G999I

num.serie: 2204162636277868512

emesso da: ArubaPEC EU Qualified Certificates CA G1

valido dal 13/07/2023 al 13/07/2026