

PNRR - Missione 5 - Inclusione e Coesione - Componente 2 - Sottocomponente 1 - Investimento 1.3 "Housing temporaneo e stazione di Posta" finanziato dall'Unione Europea - NextGeneration EU - Sub-Investimento 1.3.2

STAZIONE DI POSTA- CENTRO SERVIZI - VIA A. ZARINI 1

CUP
G64H22000330006

Titolo
Progetto Strutturale Piano Interrato

Fase
Progetto Fattibilità Tecnica Economica

Servizio	Servizio Edilizia storico monumentale ed immobili comunali, Politiche energetiche e Datore di Lavoro
Dirigente del servizio	Arch. Francesco Caporaso
Responsabile Unico del Progetto	Arch. Antonio Silvestri

Progettisti delle opere architettoniche
Arch. Antonella Gesualdi - Comune di Prato
Ing. Silvia Parenti - Comune di Prato

Legenda codici
A - opere architettoniche
E - impianti elettrici
M - impianti meccanici
SIC - sicurezza

Progettista opere strutturali
Ing. Francesco Sanzo - Comune di Prato

Progettista opere impiantistiche
Ing. Gherardo Montano

Progettista acustica
Arch. Solange Montano

Coordinatore alla sicurezza in fase di progettazione
Arch. Antonella Gesualdi - Comune di Prato

Coordinatore alla sicurezza in fase di esecuzione

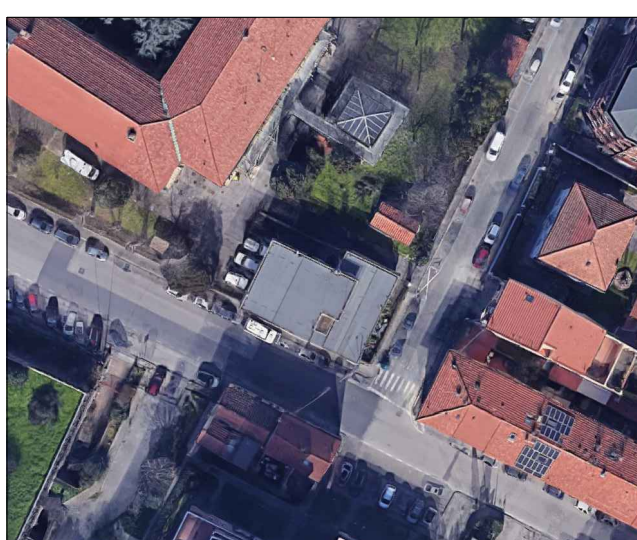
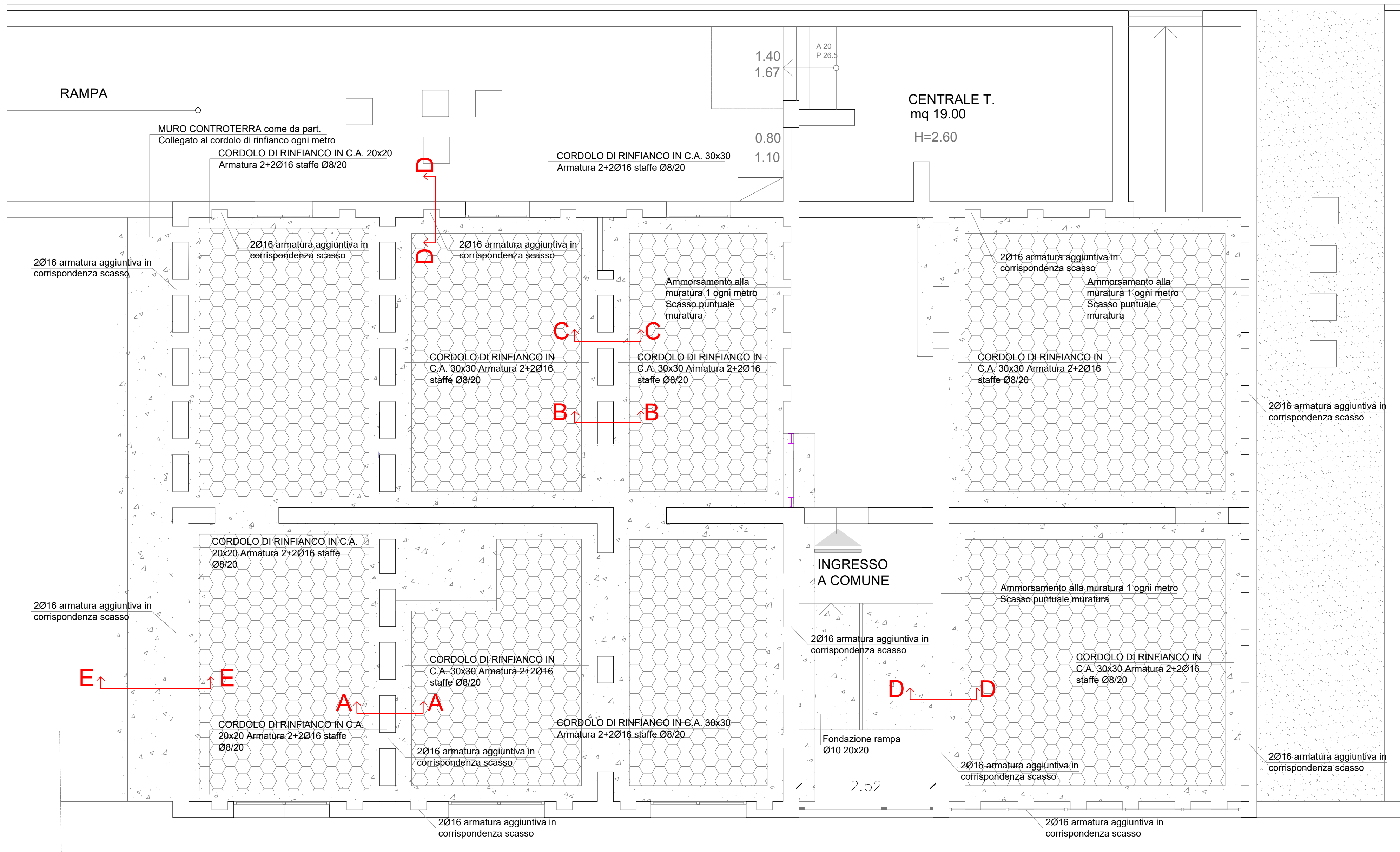


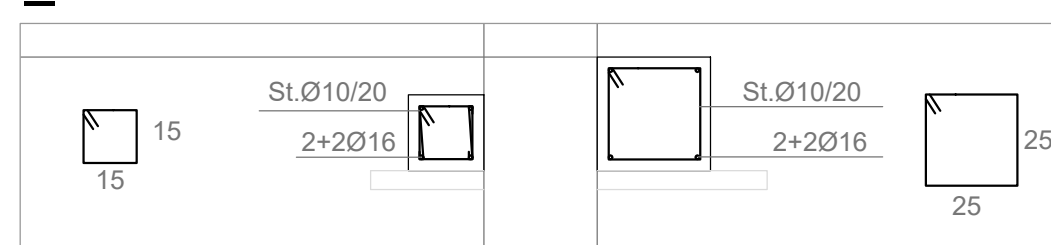
Tavola: **S - 01**
Scala: **Variabile**
Spazio riservato agli uffici:

© Copyright Comune di Prato - Servizio Edilizia storico monumentale ed immobili comunali, Politiche energetiche e Datore di Lavoro
è vietata la riproduzione anche parziale del documento
data **Dicembre 2023**

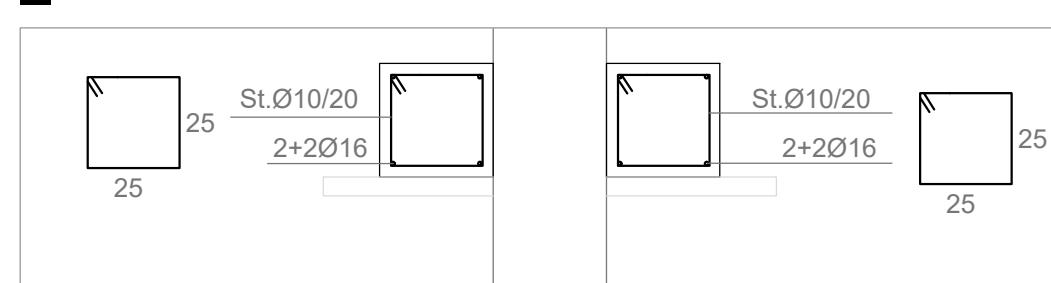
_Piano Interrato SCALA 1:50



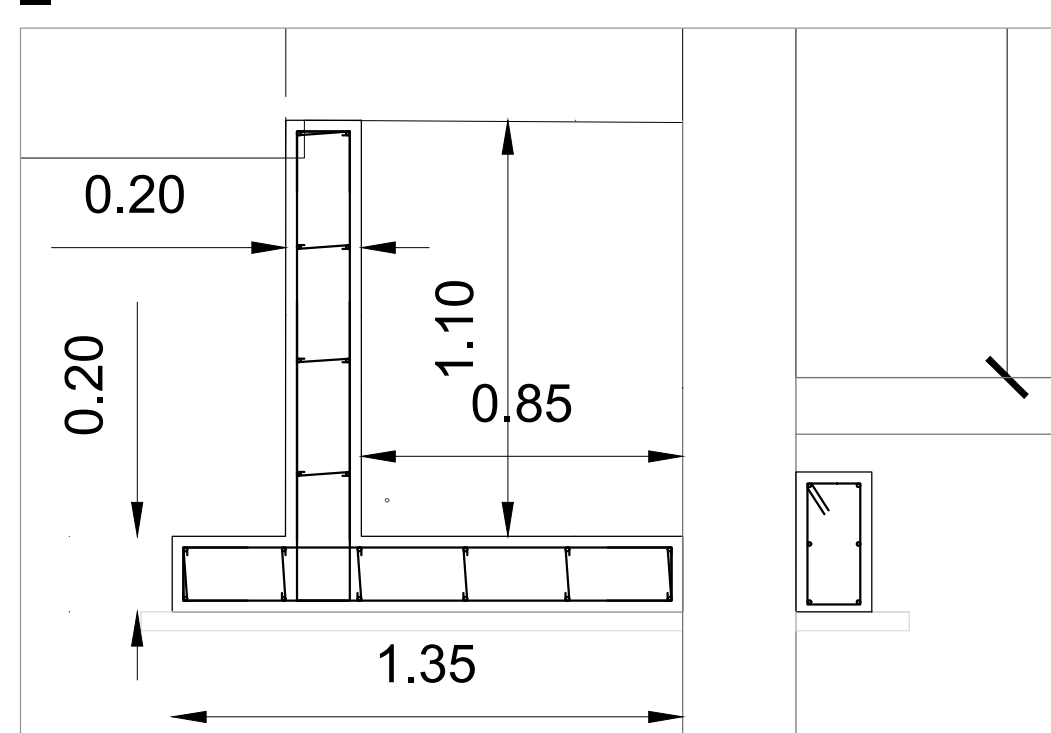
_Sez. A-A SCALA 1:20



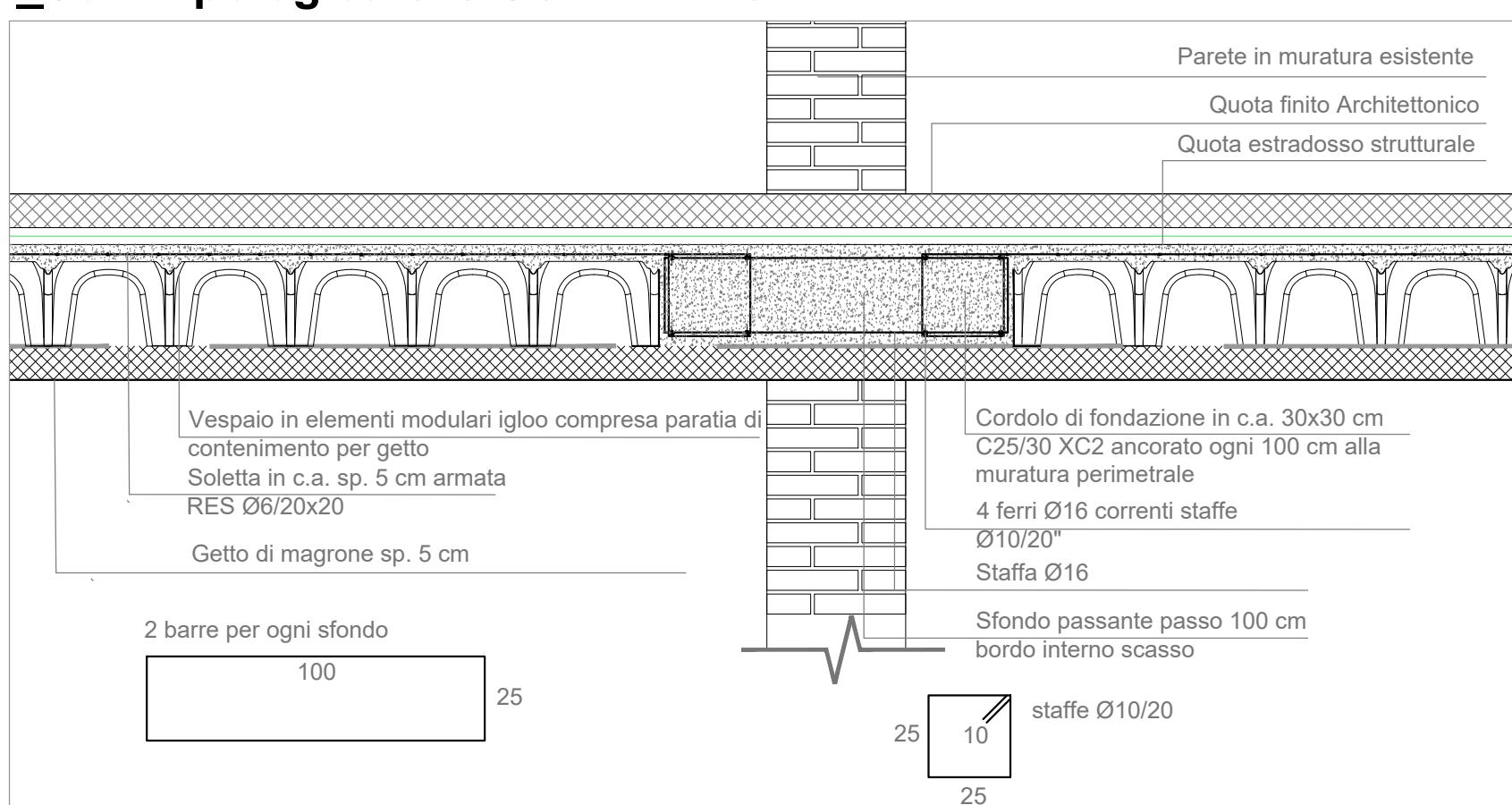
_Sez. B-B SCALA 1:20



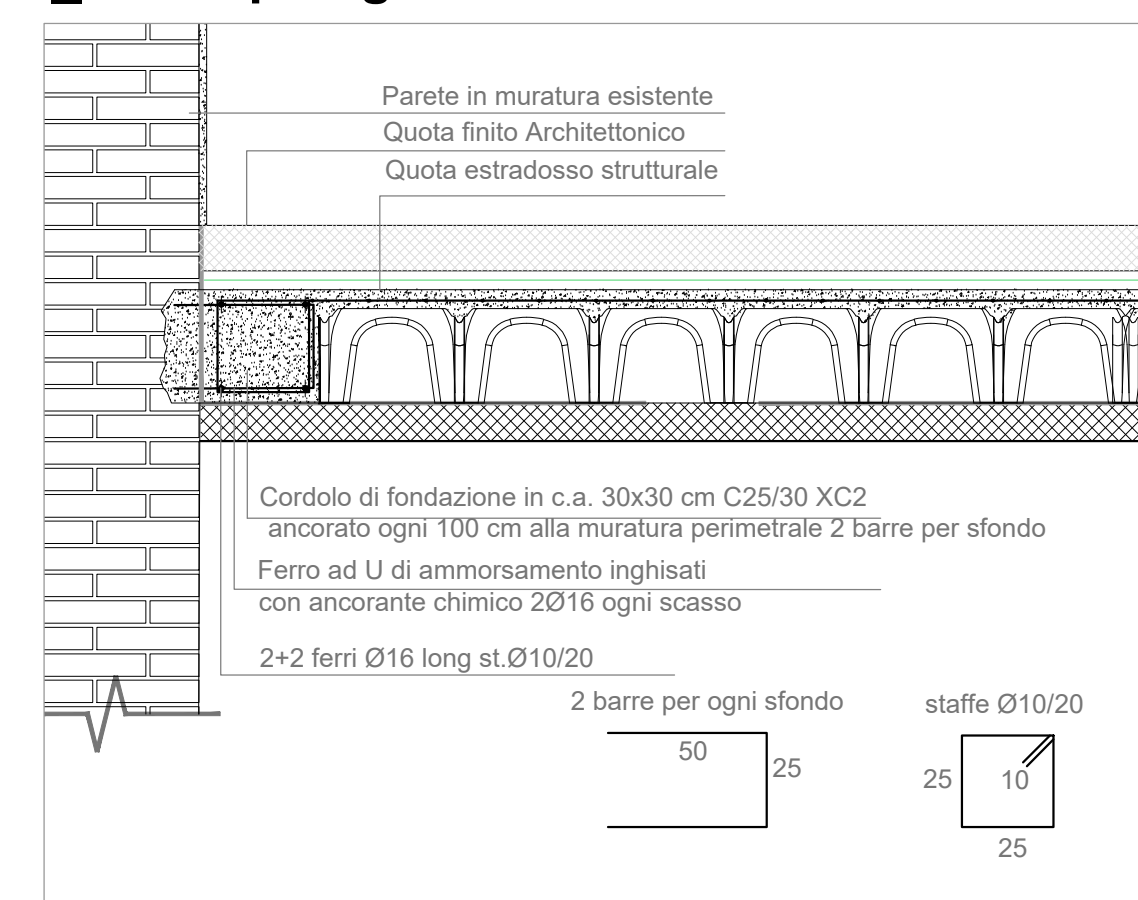
_Sez. E-E SCALA 1:20



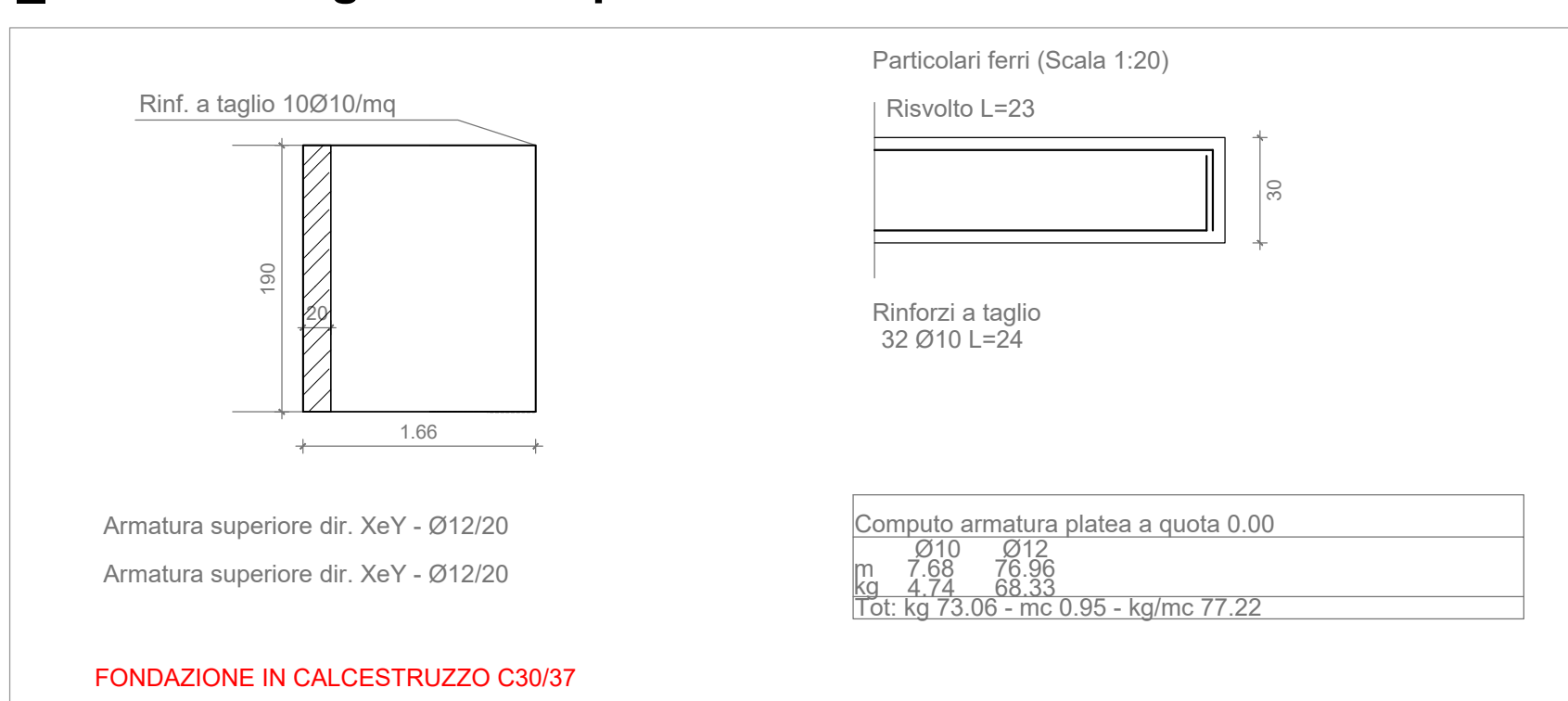
_Sez. Tipologica C-C SCALA 1:20



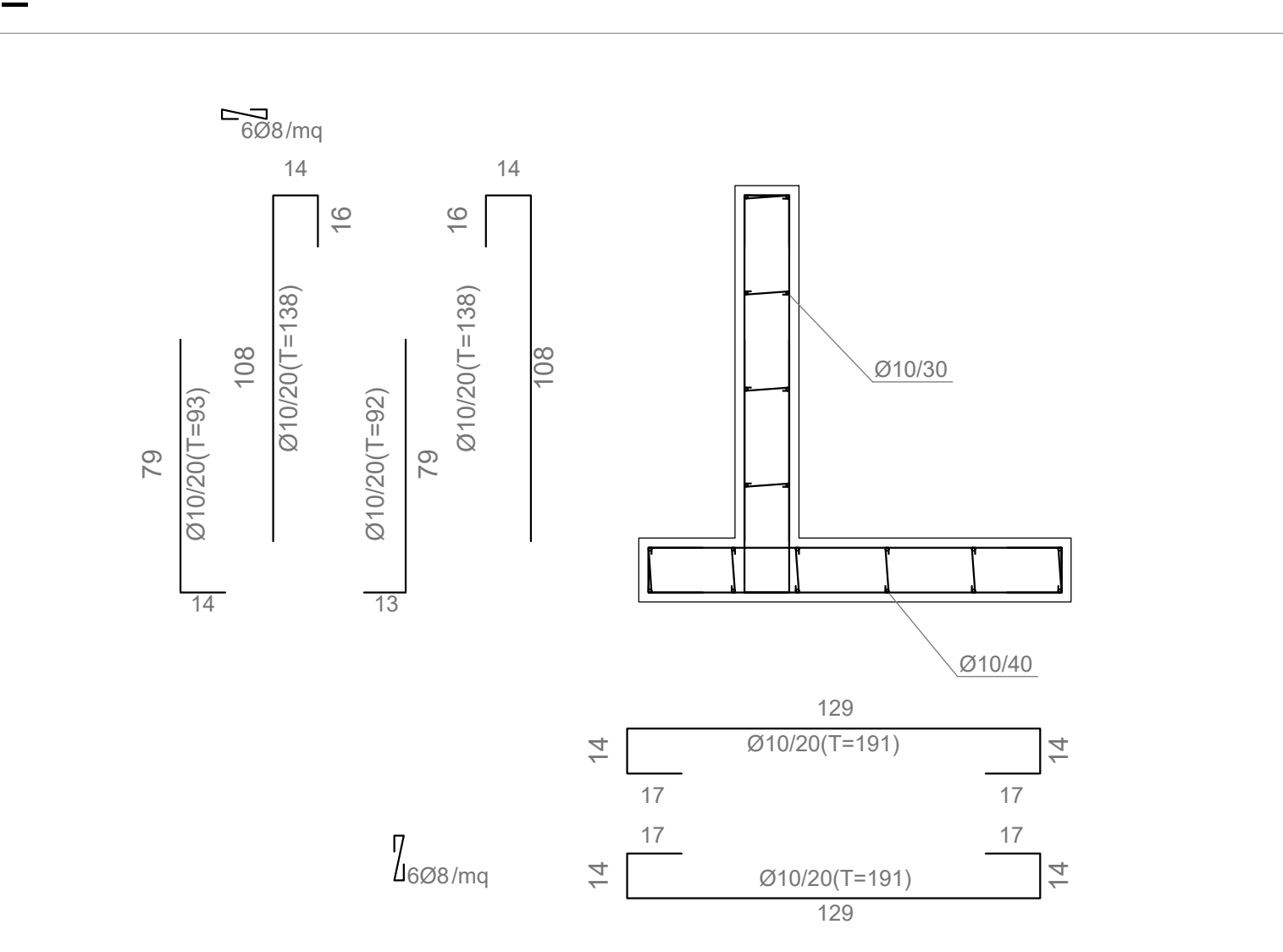
_Sez. Tipologica D-D SCALA 1:20



_Fondazione gettata in opera SCALA 1:50



_Muro controterra scannafosso SCALA 1:20



Firmato da:

Francesco Sanzo

codice fiscale SNZFNC78B25D612J

num.serie: 1458665832971403095

emesso da: ArubaPEC EU Qualified Certificates CA G1

valido dal 07/09/2023 al 07/09/2026