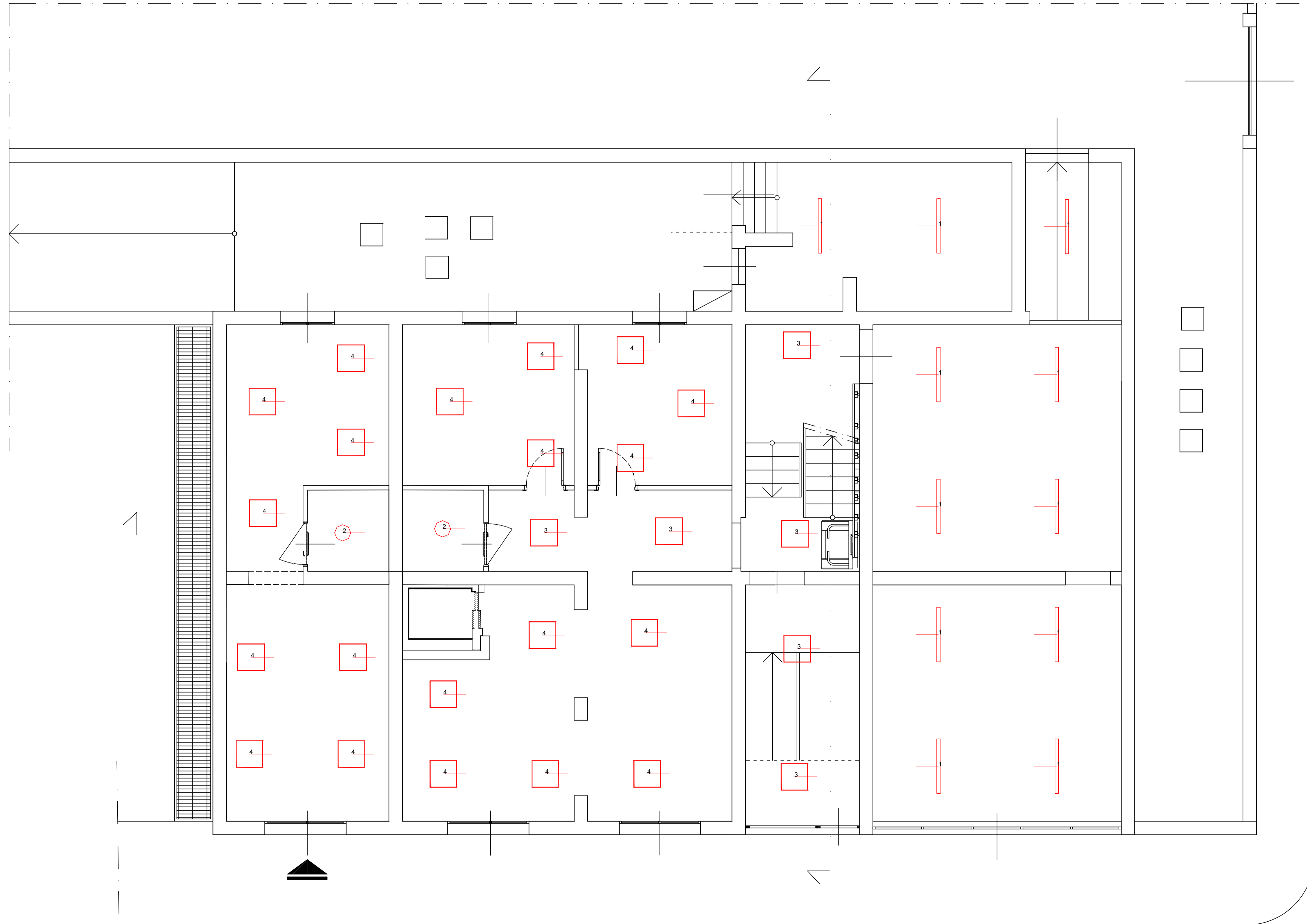


LEGENDA APPARECCHI DI ILLUMINAZIONE (TIPO O EQUIVALENTE)

- 1 Performance in Lighting 305951 NORMA+ 120 S/EW 34W 840 GR-RAL7035 (3931 lm; 34.0 W; 1x305951 | 840)
- 2 Performance in Lighting 3116565_840 CLY S/EW 17W 3000/4000K WH-87 | 840 (1695 lm; 17.0 W; 1x3116565 | 840)
- 3 Performance in Lighting 3116608 PLATO 600 MP S/EW 32W 840 WH-87 (4080 lm; 32.0 W; 1x3116608 | 840)
- 4 Performance in Lighting 3116610 PLATO 600 MP S/EW 32W 940 WH-87 (4026 lm; 32.0 W; 1x3116610 | 940)



Finanziato dall'Unione europea
NextGenerationEU



Comune di PRATO
Codice Fiscale: 04060900451

PNRR - Missione 5 – Inclusion e Coesione – Componente 2 - Sottocomponente 1-
Investimento 1.3 "Housing temporaneo e stazione di Posta"
finanziato dall'Unione Europea - NextGeneration EU - Sub-Investimento 1.3.2

STAZIONE DI POSTA- CENTRO SERVIZI - VIA A. ZARINI 1

CUP
G64H22000330006

Titolo
Planimetria Impianto Elettrico Piano Terra

Fase
Progetto Fattibilità Tecnica Economica

Servizio	Servizio Edilizia storico monumentale ed immobili comunali, Politiche energetiche e Datore di Lavoro
Dirigente del servizio	Arch. Francesco Caporaso
Responsabile Unico del Progetto	Arch. Antonio Silvestri

Progettisti delle opere architettoniche
Arch. Antonella Gesualdi - Comune di Prato
Ing. Silvia Parenti - Comune di Prato

Progettista opere strutturali
Ing. Francesco Sanzo - Comune di Prato

Progettista opere impiantistiche
Ing. Gherardo Montano

Progettista acustica
Arch. Solange Sauro

Coordinatore alla sicurezza in fase di progettazione
Arch. Antonella Gesualdi - Comune di Prato

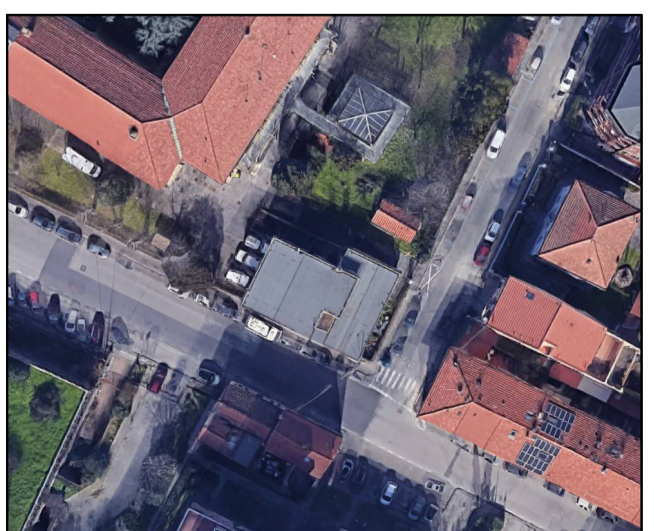
Coordinatore alla sicurezza in fase di esecuzione

Tavola: **E-01**

Scala: 1:50

Spazio riservato agli uffici:

Legenda codici
A - opere architettoniche
E - impianti elettrici
M - impianti meccanici
SIC - sicurezza



© Copyright Comune di Prato - Servizio Edilizia storico monumentale ed immobili comunali, Politiche energetiche e Datore di Lavoro
è vietata la riproduzione anche parziale del documento

data **Dicembre 2023**

Firmato da:

Montano Gherardo

codice fiscale MNTGRR67M04D612T

num.serie: 96751639531961152419450802206836257498

emesso da: ArubaPEC S.p.A. NG CA 3

valido dal 23/08/2021 al 23/08/2024