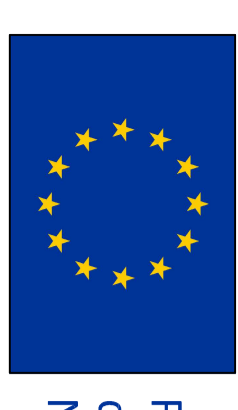
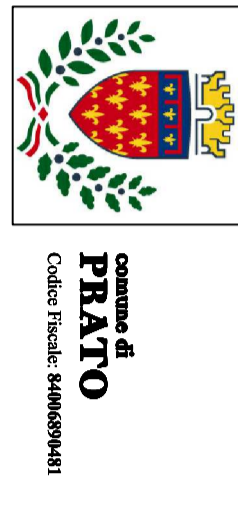


INQUADRAMENTO TERRITORIALE



Finanziato dall'Unione europea NextGenerationEU



PNRR - Missione 5 - Inclusione e Coesione - Componente 2 - Sottocomponente 1- Investimento 1.3 "Housing temporaneo e stazione di Posta" finanziato dall'Unione Europea - NextGeneration EU - Sub-Investimento 1.3.2 **STAZIONE DI POSTA- CENTRO SERVIZI - VIA A. ZARINI 1**

CUP **G64H22000330006**

TITOLO
Planimetria di Inquadramento

Fase
Progetto Fattibilità Tecnica Economica

Servizio **Servizio Edilizia storica monumentale ed Immobili comunali, Politiche energetiche e Datore di Lavoro**
Dirigente del servizio **Arch. Francesco Caporaso**
Responsabile Unico del Progetto **Arch. Antonio Silvestri**

Progettisti delle opere architettoniche **Arch. Antonella Gesualdi - Comune di Prato**
Ing. Silvia Parenti - Comune di Prato

Progettista opere strutturali **Ing. Francesco Sarzo - Comune di Prato**

Progettista opere impiantistiche **Ing. Gherardo Montano**

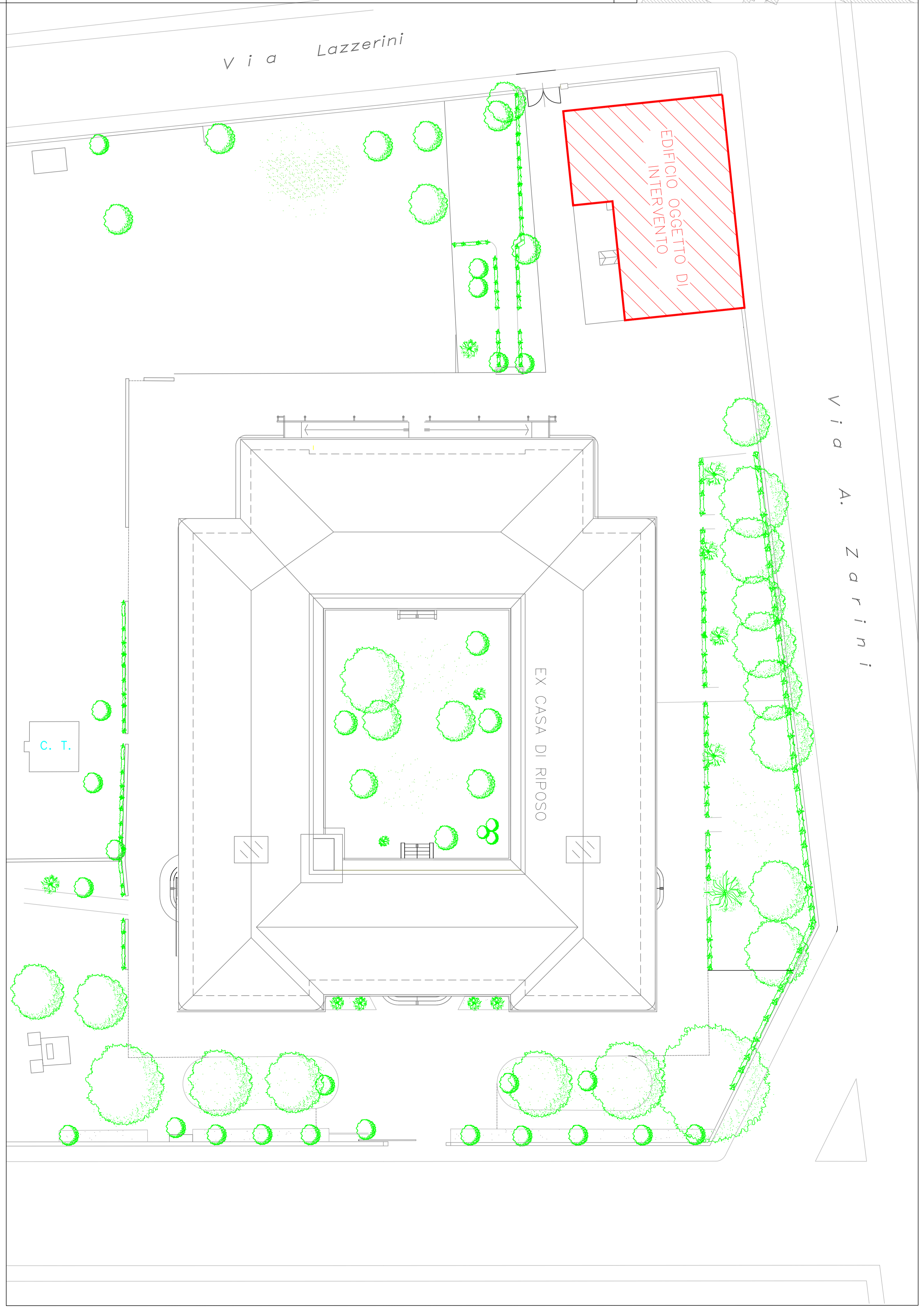
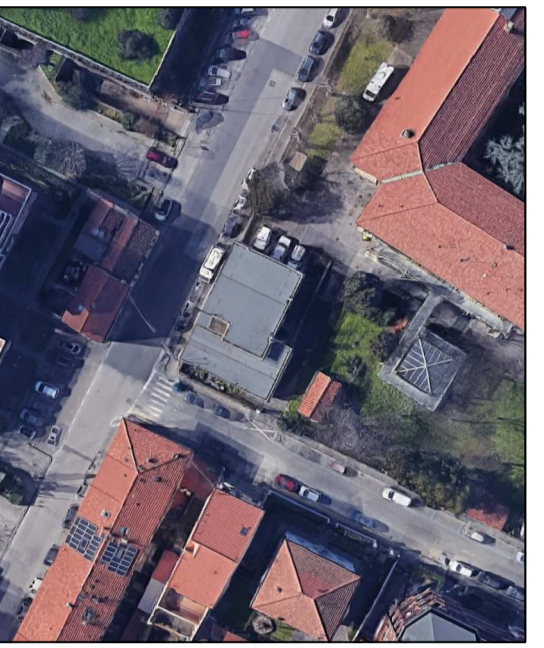
Progettista acustica **Arch. Solange Sauro**

Coordinatore alla sicurezza in fase di progettazione **Arch. Antonella Gesualdi - Comune di Prato**

Coordinatore alla sicurezza in fase di esecuzione

Tavola: A- 01
Scala: 1:200
Spazio riservato agli uffici

© Copyright Comune di Prato - Servizio Edilizia storica monumentale ed Immobili comunali, Politiche energetiche e Culture di Lavoro
* tutti gli interventi sono parziali ed successivi
data **Dicembre 2023**



Firmato da:

ANTONELLA GESUALDI

codice fiscale GSLNNL76H53G999I

num.serie: 2204162636277868512

emesso da: ArubaPEC EU Qualified Certificates CA G1

valido dal 13/07/2023 al 13/07/2026