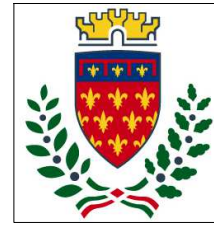




Finanziato
dall'Unione europea
NextGenerationEU



comune di
PRATO
Codice Fiscale: 84006890481

Progetto

**EX CONSERVATORIO SANTA CATERINA, VIA SANTA CATERINA 17,
RESTAURO LOCALI EX ARCHIVIO STORICO ANAGRAFE**

CUP

C35F21000040005

Titolo

Computo metrico estimativo - CME

Fase

Progetto definitivo

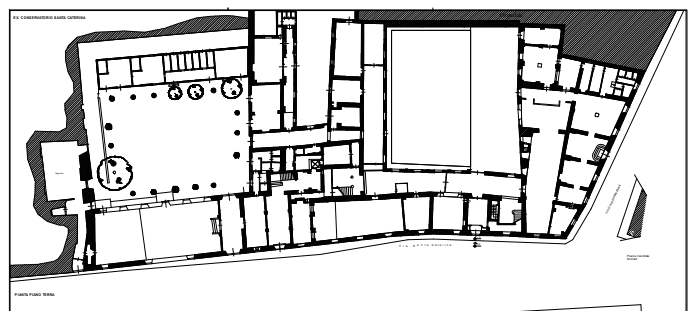
Servizio	Servizio Edilizia storico monumentale ed immobili comunali, Politiche energetiche e Datore di Lavoro
Dirigente del servizio	Arch. Francesco Caporaso
Responsabile Unico del Procedimento	Arch. Francesco Procopio

Progettista delle opere architettoniche

Arch. Francesco Procopio - Comune di Prato
Ing. Francesca Macera - Comune di Prato

Coordinatore alla sicurezza in fase di progettazione

Ing. Francesca Macera - Comune di Prato



Elaborato D

Computo metrico estimativo -CME

Spazio riservato agli uffici:

COMPUTO METRICO

OGGETTO: EX CONSERVATORIO SANTA CATERINA
Via Santa Caterina 17
Restauro locali ex archivio storico anagrafe
CUP: C35F21000040005

COMMITTENTE: Comune di Prato

Data, 24/10/2022

IL TECNICO
Ing. Francesca Macera

Num.Ord. TARIFFA	DESIGNAZIONE DEI LAVORI	DIMENSIONI				Quantità	IMPORTI	
		par.ug.	lung.	larg.	H/peso		unitario	TOTALE
	RIPORTO							
	LAVORI A MISURA							
	OPERE EDILI (SpCap 1)							
1 / 1 TOS22/ 1_02.A03.00 9.002	Demolizione o rimozione di pavimentazioni, massetti e vespai , escluse opere provvisionali pavimento e sottostante malta di allestimento di qualsiasi dimensione e fino ad uno spessore di cm 5					100,00		
	SOMMANO m²					100,00	16,87	1'687,00
2 / 2 TOS22/ 1_02.A03.03 3.001	Smontaggio di serramenti interni o esterni, a qualsiasi piano, compreso il disancoraggio di staffe, arpioni e quanto altro bloccato nelle strutture murarie, il calo e tiro in alto ... rficie libera del vano risultante, compreso eventuale fasciambotte su muri di spessore fino a cm 26 per infissi in legno Porte attuale ripostigio *(par.ug.=1,25*1,95*6)	14,63				14,63		
	SOMMANO m²					14,63	21,22	310,45
3 / 3 001	Restauro di infissi finestra e relativi scuretti, compreso smontaggio e rimontaggio. Sostituzione del vetro esistente con sbiancatura e posa di vetro visarm 6/7, mantenendo i vetri ... bi i lati, compreso smaltimento vetreria inutilizzabile, compresi smontaggi, trasporti e montaggi. Dimensione cm 120x195.					6,00		
	SOMMANO cadauno					6,00	1'570,00	9'420,00
4 / 4 002	Restauro di infisso fisso di cm. 80x150, scartavetratura e rachiatura della superficie lignea,lavatura, restauro di falegnameria, rifissaggio di elementi recuperabili, verniciatura ... ue mani di smalto per esterno entrambi i lati. Restauro del tessuto piobato. Compreso smontaggio, trasporto e montaggio.					1,00		
	SOMMANO cadauno					1,00	975,00	975,00
5 / 5 003	Pannellature provvisorie in OSB per provvedere al restauro, fornitura, posa e rimozione. Dim 120x195 cm.					6,00		
	SOMMANO cadauno					6,00	130,00	780,00
6 / 6 004	Restauro di portone a due ante con formelle, Ingresso archivio di cm. 120x255, controllo aperture/chiusure e ferramenta esistente, sotituzione eventuali parti lignee deteriorate co ... sa a colore con impregnate a du mani di finitura trasparente entrambi i lati, compreso smontaggio, trasporto e montaggio					1,00		
	SOMMANO cadauno					1,00	1'970,00	1'970,00
7 / 7 005	Restauro di infisso porta come al punto 004 con sverniciatura del telaio e delle parti annerite con fascia a riquadro, di cm. 100x230					1,00		
	SOMMANO cadauno					1,00	955,00	955,00
8 / 8 006	Restauro porta vetrata come al punto 004 di cm. 90x235 con vetri antichi colorati, con piccola integrazione vetraria danneggiata e/o mancante aggiungendo sistema di oscuramento per evitare							
	A RIPORTARE							16'097,45

Num.Ord. TARIFFA	DESIGNAZIONE DEI LAVORI	DIMENSIONI				Quantità	IMPORTI	
		par.ug.	lung.	larg.	H/peso		unitario	TOTALE
	RIPORTO							16'097,45
	introspezione.					1,00		
	SOMMANO cadauno					1,00	1'170,00	1'170,00
9 / 9 007	Fornitura e posa in opera di una portra nuova in legno masselo cm. 96x2358 sul modello delle esistenti, con fascia a riquadro compresa serratura, verniciatura, previa mano di preparazione con prodotto impregnante. Compreso smontaggio dell'esistente, smaltimento, trasporto e montaggio.					1,00		
	SOMMANO cadauno					1,00	2'000,00	2'000,00
10 / 10 TOS22/ 1_03.A03.02 1.002	Rimozione di intonaco a distacco agevole, fino a ritrovare il vivo della muratura, compreso scarnitura dei giunti e spazzolatura della muratura stessa di calce aerea in buone condizioni di consistenza					78,64		
	SOMMANO m²					78,64	17,88	1'406,08
11 / 11 TOS22/ 1_03.F10.00 3.003	Pulitura di intonaco su superfici piane e/o curve, orizzontali o verticali, interne o esterne. mediante rimozione di depositi superficiali parzialmente aderenti su superfici ad int ... atura mediante applicazione di materiale assorbente e successiva rimozione, lo sgombero dei rifiuti dal piano di lavoro.					707,76		
	SOMMANO m²					707,76	29,63	20'970,93
12 / 12 TOS22/ 1_02.E06.00 6.003	Ripresa di intonaco eseguita previa pulizia del supporto murario sottostante e successiva sbruffatura per una superficie inferiore a mq. 1,00 : per intonaco civile di malta cementizia tirato a frattazzo con velo fine, su pareti interne Sostituzione infissi Pareti interne					11,52 78,64		
	SOMMANO m²					90,16	33,30	3'002,33
13 / 13 TOS22/ 1_02.E06.00 6.004	Ripresa di intonaco eseguita previa pulizia del supporto murario sottostante e successiva sbruffatura per una superficie inferiore a mq. 1,00 : per intonaco civile di malta cementizia tirato a frattazzo con velo fine, su pareti esterne					11,52		
	SOMMANO m²					11,52	47,81	550,77
14 / 14 TOS22/ 1_01.F04.00 4.004	Verniciatura per interni su intonaco nuovo o preparato con idropittura lavabile previa mano di fissativo					786,40		
	SOMMANO m²					786,40	8,50	6'684,40
15 / 15 TOS22/ 1_02.F04.05 5.002	Verniciatura di facciate esterne di supporti idonei. con pittura con una mano di fissativo e due mani di vernice					11,52		
	SOMMANO m²					11,52	23,88	275,10
16 / 16 TOS22/ 1_01.F04.01	Preparazione alla verniciatura di opere metalliche Leggera carteggiatura e spolveratura di opere in ferro nuove non imbrattate					14,63		
	A RIPORTARE					14,63		52'157,06

Num.Ord. TARIFFA	DESIGNAZIONE DEI LAVORI	DIMENSIONI				Quantità	IMPORTI	
		par.ug.	lung.	larg.	H/peso		unitario	TOTALE
	RIPORTO					14,63		52'157,06
1.001	SOMMANO m²					14,63	4,02	58,81
17 / 17 TOS22/ 1_PR.P26.10 3.001	Antiruggine Convertitore di ruggine in soluzione fosfatante (p.s. 1,00)					3,00		
	SOMMANO l					3,00	15,97	47,91
18 / 18 TOS22/ 1_01.F04.01 2.010	Verniciatura di opere metalliche con due mani di smalto sintetico in colori chiari su superfici già preparate e trattate con antiruggine					14,36		
	SOMMANO m²					14,36	8,60	123,50
19 / 19 TOS22/ 1_02.F04.00 6.002	Sverniciatura e preparazione di superfici in legno quali porte e/o infissi per successivi trattamenti a smalto eseguita a mano mediante sverniciatura di parti già verniciate con ap ... alla stesura di una mano di pittura di base tipo cementite. per porte e/o infissi con superfici con modanature e cornici (par.ug.=3*3,13)	9,39				9,39		
	SOMMANO m²					9,39	36,15	339,45
20 / 20 TOS22/ 1_03.F12.00 2.003	Verniciatura di infisso antico precedentemente sverniciato, compresa stuccatura e spianatura generale con carta abrasiva previo lavaggio con acqua ossigenata ed acido ossalico per ... ssa per sottofondo intervallate da scartavetratura, mano finale di vernice a cera ed accurata spennatura delle superfici (par.ug.=3*3,13)	9,39				9,39		
	SOMMANO m²					9,39	78,31	735,33
21 / 21 TOS22/ 1_PR.P71.00 1.010	PORTE IN LEGNO porte interne [prEN 14351-2] di qualunque dimensione, compreso serratura, ferramenta, cerniere, guarnizioni, maniglie standard e verniciatura previa mano di preparaz ... varie (noce, rovere, ciliegio, castagno, mogano, pino, douglas, ecc) con pannelli lisci o bugnati, a battente ad un'anta					3,36		
	SOMMANO m²					3,36	1'037,39	3'485,63
22 / 22 TOS22/ 1_01.C02.00 1.001	Pareti divisorie in lastre di cartongesso dello spessore di 12,5 mm., fissate mediante viti autoperforanti a una struttura costituita da profilati in lamiera di acciaio zincato da ... ti di profilati metallici per il fissaggio dei serramenti. Con una lastra di cartongesso su entrambi i lati della parete (par.ug.=1,5*2,87)	4,31				4,31		
	SOMMANO m²					4,31	57,20	246,53
23 / 23 TOS22/ 1_01.C02.01 1.001	Controsoffitto, realizzato con pannelli componibili di dimensione 600x600 mm. appoggiati su struttura antisganciamento e antisismica, in acciaio zincato preverniciato, composta da ... muraria tramite pendinatura regolabile; inclusi profili intermedi e perimetrali. Con pannelli di fibre minerali 600x600					10,94		
	SOMMANO m²					10,94	63,40	693,60
24 / 24 TOS22/	Massetto in conglomerato cementizio C12/15 classe di consistenza S3 tirato a regolo; il tutto per dare il titolo compiuto e finito a regola							
	A RIPORTARE							57'887,82

Num.Ord. TARIFFA	DESIGNAZIONE DEI LAVORI	DIMENSIONI				Quantità	IMPORTI	
		par.ug.	lung.	larg.	H/peso		unitario	TOTALE
	R I P O R T O							57'887,82
1_01.E05.00 1.001	d'arte spessore fino a cm. 5 SOMMANO m²					100,00 100,00	16,19	1'619,00
25 / 25 TOS22/ 1_01.E02.00 3.001	Posa in opera di pavimento in ceramica, gres, klinker o prodotti simili, posate a colla su sottofondo precostituito, compreso sigillature dei giunti, distanziatori (se necessari) e pulizia finale, secondo la UNI 11493:2013. piastrelle rettangolari o quadrate posate lineari o diagonali SOMMANO m²					100,00 100,00	13,65	1'365,00
26 / 26 010	PAVIMENTO SOPRAELEVATO,60X60 Newflor Pannello g18atg in Marmo/granito sp.mm.18 con finitura in Pietra Serena h.cm.8/24. Struttura snfl. G18ATG+SNFL+PIETRA SERENA. Le quotazioni son ... ei materiali di finitura, il trasporto presso ns magazzino , e trasporto presso Vs Cantiere. E' INCLUSA LA POSA IN OPERA SOMMANO m2					85,88 85,88	214,20	18'395,50
27 / 27 TOS22/ 1_PR.P05.00 7.001	Pavimentazioni interne in Lastre di Pietra arenaria, scelta commerciale, misure di serie a piano di sega, coste grezze, lati rifilati Pietra serena , spessore 2 cm Dimensione 60x60 *(par.ug.=185,53-85,88) SOMMANO m²	99,65				99,65 99,65	54,93	5'473,77
28 / 28 TOS22/ 1_01.E03.01 4.008	Posa in opera di rivestimento interno in piastrelle di monocottura, gres porcellanato o simili, posate a colla su superfici intonacate, compreso sigillatura dei giunti e pulizia finale piastrelle fino a 30x30 cm tinta unita (par.ug.=10,94*2,87) SOMMANO m²	31,40				31,40 31,40	21,57	677,30
29 / 29 TOS22/ 1_06.I01.004 .009	Fornitura e posa in opera di apparecchi sanitari compreso quanto altro occorre per dare il lavoro finito. I materiali debbono essere d'ottima qualità privi di difetti, slabbrature, ... e quanto altro occorre per dare il lavoro finito. Sono esclusi: la rubinetteria; le tubazioni di allaccio e di scarico. SOMMANO cad					1,00 1,00	299,03	299,03
30 / 30 TOS22/ 1_06.I01.004 .010	Fornitura e posa in opera di apparecchi sanitari compreso quanto altro occorre per dare il lavoro finito. I materiali debbono essere d'ottima qualità privi di difetti, slabbrature, ... mato; le relative guarnizioni; l'assistenza muraria. E' inoltre compreso quanto altro occorre per dare il lavoro finito. SOMMANO cad					1,00 1,00	472,94	472,94
31 / 31 E026	Oneri di scarica per materiali edili derivanti dalle demolizioni SOMMANO t					4,00 4,00	20,50	82,00
32 / 32	Oneri di scarica per materiali lignei, in ferro e vetro, derivanti dalle							
	A R I P O R T A R E							86'272,36

Num.Ord. TARIFFA	DESIGNAZIONE DEI LAVORI	DIMENSIONI				Quantità	IMPORTI	
		par.ug.	lung.	larg.	H/peso		unitario	TOTALE
	RIPORTO							86'272,36
E026.1	demolizioni					2,00		
	SOMMANO t					2,00	150,00	300,00
33 / 33 TOS22/ 1_RU.M10.0 01.002	Operaio edile Specializzato					27,00		
	SOMMANO ora					27,00	37,23	1'005,21
34 / 34 TOS22/ 1_RU.M10.0 01.003	Operaio edile Qualificato					27,00		
	SOMMANO ora					27,00	34,59	933,93
35 / 35 TOS22/ 1_RU.M10.0 01.004	Operaio edile Comune					25,00		
	SOMMANO ora					25,00	31,20	780,00
	SICUREZZA (SpCap 5)							
36 / 36 SIC03	Installazione del quadro elettrico di cantiere certificato. Quadro generale di distribuzione per cantiere termoplastico ainturto e autoestinguente. Centralino con portello a chiave per alloggio interruttori serie modulare, grado di protezione IP66, conforme CEI 17/13-4 per utenze fino a 18 Kw.					1,00		
	SOMMANO cadauno					1,00	266,70	266,70
37 / 37 TOS22/ 1_17.N05.00 2.012	Recinzioni e accessi di cantiere Montaggio di recinzione area adibita a cantiere, esclusa idonea segnaletica diurna e notturna - in struttura tubo e giunto con rete plastica rossa, incluso nolo per il primo mese.					18,00		
	SOMMANO ml					18,00	12,05	216,90
38 / 38 TOS22/ 1_17.N05.00 2.015	Recinzioni e accessi di cantiere Smontaggio di recinzione per area adibita a cantiere, esclusa idonea segnaletica diurna e notturna - in struttura tubo e giunto con rete plastica rossa.					18,00		
	SOMMANO ml					18,00	5,17	93,06
39 / 39 TOS22/ 1_17.N05.00 2.018	Recinzioni e accessi di cantiere Noleggio oltre il primo mese di utilizzo di recinzione per area adibita a cantiere realizzata in struttura tubo e giunto con rete plastica rossa, calcolato al m per ogni mese di utilizzo ed esclusa segnaletica (par.ug.=18*6)	108,00				108,00		
	SOMMANO ml					108,00	1,10	118,80
40 / 40 TOS22/ 1_17.N07.00 2.015	Segnaletica e illuminazione di sicurezza Noleggio segnaletica cantieristica di divieto, obbligo, pericolo, sicurezza da parete, in alluminio, di forma rettangolare, dimensione mm 180x120, spessore mm 0,5, distanza lettura max 4 metri, per un mese.					6,00		
	SOMMANO cad					6,00	29,00	174,00
	A RIPORTARE							90'160,96

Num.Ord. TARIFFA	DESIGNAZIONE DEI LAVORI	DIMENSIONI				Quantità	IMPORTI	
		par.ug.	lung.	larg.	H/peso		unitario	TOTALE
	RIPORTO							90'160,96
41 / 41 TOS22/ 1_17.N06.00 5.001	WC chimici portatile senza lavamani - noleggio mensile SOMMANO cad					6,00 6,00	211,12	1'266,72
42 / 42 SIC12	Trabattello Nolo di ponte mobile di servizio a elementi prefabbricati ad innesto, con ruote e stabilizzatori, completo di piano di lavoro rettanbgolare di altezza fino a 7,20 m, nolo minimo 5 giorni SOMMANO giorni					180,00 180,00 360,00	16,00	5'760,00
43 / 43 TOS22/ 1_17.P07.00 3.001	Attrezzature di primo soccorso Cassetta contenente presidi medicali prescritti dall'allegato 1 D.M. 15.7.2003 n. 389 SOMMANO cad					1,00 1,00	105,56	105,56
44 / 44 TOS22/ 1_17.P07.00 3.002	Attrezzature di primo soccorso Kit levaschegge costituito da una valigetta dim. cm 23x17x4,5h contenente l'occorrente per togliere dagli occhi schegge metalliche o di altra natura SOMMANO cad					1,00 1,00	31,99	31,99
45 / 45 TOS22/ 1_17.P07.00 3.003	Attrezzature di primo soccorso Kit lavaocchi per primo soccorso di lavaggio e medicazione degli occhi SOMMANO cad					1,00 1,00	8,38	8,38
46 / 46 TOS22/ 1_17.P07.00 4.001	Mezzi antincendio Estintore portatile a polvere omologato, montato a parete con apposite staffe e corredato di cartello di segnalazione, compresa manutenzione periodica - da kg. 6. SOMMANO cad					1,00 1,00	56,84	56,84
	IMPIANTO TERMOSANITARIO (SpCap 4)							
47 / 47	IMPIANTO TERMO-SANITARIO SOMMANO					1,00 1,00	33'000,00	33'000,00
	IMPIANTO ELETTRICO (SpCap 3)							
48 / 48	IMPIANTO ELETTRICO SOMMANO					1,00 1,00	45'000,00	45'000,00
	OPERE EDILI (SpCap 1)							
49 / 49	Arrotondamento					-1,00		
	A RIPORTARE					-1,00		175'390,45

Firmato da:

FRANCESCO PROCOPIO

codice fiscale PRCFNC56D04C352C

num.serie: 4264644063804252784

emesso da: ArubaPEC EU Qualified Certificates CA G1

valido dal 16/02/2022 al 08/04/2024