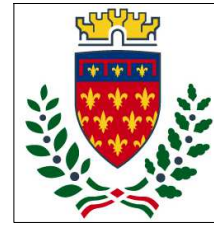




Finanziato  
dall'Unione europea  
NextGenerationEU



comune di  
**PRATO**  
Codice Fiscale: 84006890481

Progetto

**EX CONSERVATORIO SANTA CATERINA, VIA SANTA CATERINA 17,  
RESTAURO LOCALI EX ARCHIVIO STORICO ANAGRAFE**

CUP

**C35F21000040005**

Titolo

**Elenco prezzi unitario - EPU**

Fase

**Progetto definitivo**

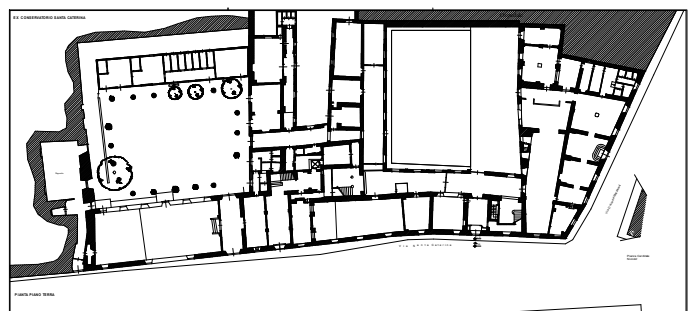
Servizio	<b>Servizio Edilizia storico monumentale ed immobili comunali, Politiche energetiche e Datore di Lavoro</b>
Dirigente del servizio	<b>Arch. Francesco Caporaso</b>
Responsabile Unico del Procedimento	<b>Arch. Francesco Procopio</b>

Progettista delle opere architettoniche

**Arch. Francesco Procopio - Comune di Prato**  
**Ing. Francesca Macera - Comune di Prato**

Coordinatore alla sicurezza in fase di progettazione

**Ing. Francesca Macera - Comune di Prato**



Elaborato C

Elenco prezzi unitario - EPU

Spazio riservato agli uffici:

# **ELENCO PREZZI**

**OGGETTO:** EX CONSERVATORIO SANTA CATERINA  
Via Santa Caterina 17  
Restauro locali ex archivio storico anagrafe  
CUP: C35F21000040005

**COMMITTENTE:** Comune di Prato

Data, 24/10/2022

**IL TECNICO**  
Ing. Francesca Macera

Num.Ord. TARIFFA	DESCRIZIONE DELL'ARTICOLO	unità di misura	P R E Z Z O UNITARIO
<b>OPERE EDILI (SpCap 1)</b>			
Nr. 1	Arrotondamento <b>euro (venti/45)</b>		20,45
Nr. 2 001	Restauro di infissi finestra e relativi scuretti, compreso smontaggio e rimontaggio. Sostituzione del vetro esistente con sbiancatura e posa di vetro visarm 6/7, mantenendo i vetri satinati esistenti, scartavetratura e raschiatura della superficie lignea, lavatura e resturo di falegnameria, rifissaggio degli elementi recuperabili disancorati, revisione antichi meccanismi di apertura e loro verniciatura; nuovo meccanismo di apertura dove inesistente, verniciatura infissi mediante stuccatura a più riprese intervallate da scartavetratura, mano di fondo e due mani di smalto per esterno su entrambi i lati, compreso smaltimento vetreria inutilizzabile, compresi smontaggi, trasporti e montaggi. Dimensione cm 120x195. <b>euro (millecinquecentosettanta/00)</b>	cadauno	1'570,00
Nr. 3 002	Restauro di infisso fisso di cm. 80x150, scartavetratura e rachiatura della superficie lignea,lavatura, restauro di falegnameria, rifissaggio di elementi recuperabili, verniciatura mediante stuccatura a più riprese intervallate da scartavetratura, mano di fondo e due mani di smalto per esterno entrambi i lati. Restauro del tessuto piobato. Compreso smontaggio, trasporto e montaggio. <b>euro (novecentosettantacinque/00)</b>	cadauno	975,00
Nr. 4 003	Pannellature provvisorie in OSB per provvedere al restauro, fornitura, posa e rimozione. Dim 120x195 cm. <b>euro (centotrenta/00)</b>	cadauno	130,00
Nr. 5 004	Restauro di portone a due ante con formelle, Ingresso archivio di cm. 120x255, controllo aperture/chiusure e ferramenta esistente, sotituzione eventuali parti lignee deteriorate con elementi dello stesso tipo di legno e colore, verniciatura mediante stuccatura a più riprese intervallate da scartavetratura, ripresa a colore con impregnate a du mani di finitura trasparente entrambi i lati, compreso smontaggio, trasporto e montaggio <b>euro (millenovecentosettanta/00)</b>	cadauno	1'970,00
Nr. 6 005	Restauro di infisso porta come al punto 004 con sverniciatura del telaio e delle parti annerite con fascia a riquadro, di cm. 100x230 <b>euro (novecentocinquantacinque/00)</b>	cadauno	955,00
Nr. 7 006	Restauro porta vetrata come al punto 004 di cm. 90x235 con vetri antichi colorati, con piccola integrazione vetraria danneggiata e/o mancante aggiungendo sistema di oscuramento per evitare introspezione. <b>euro (millecentosettanta/00)</b>	cadauno	1'170,00
Nr. 8 007	Fornitura e posa in opera di una portra nuova in legno massello cm. 96x2358 sul modello delle esistenti, con fascia a riquadro compresa serratura, verniciatura, previa mano di preparazione con prodotto impregnante. Compreso smontaggio dell'esistente, smaltimento, trasporto e montaggio. <b>euro (duemila/00)</b>	cadauno	2'000,00
Nr. 9 010	PAVIMENTO SOPRAELEVATO,60X60 Newflor Pannello g18atg in Marmo/granito sp.mm.18 con finitura in Pietra Serena h.cm.8/24. Struttura snfl. G18ATG+SNFL+PIETRA SERENA. Le quotazioni sono riferite a Pavimento finito, quindi con assemblaggio della Pietra, su idoneo Pannello Struttura in Acciaio, i trasporti dal Marmista e/o Fabbrica dei materiali di finitura, il trasporto presso ns magazzino , e trasporto presso Vs Cantiere. E' INCLUSA LA POSA IN OPERA <b>euro (duecentoquattordici/20)</b>	m2	214,20
Nr. 10 E026	Oneri di discarica per materiali edili derivanti dalle demolizioni <b>euro (venti/50)</b>	t	20,50
Nr. 11 E026.1	Oneri di discarica per materiali lignei, in ferro e vetro, derivanti dalle demolizioni <b>euro (centocinquanta/00)</b>	t	150,00
Nr. 12 TOS22/ 1_01.C02.00 1.001	Pareti divisorie in lastre di cartongesso dello spessore di 12,5 mm., fissate mediante viti autopercoranti a una struttura costituita da profilati in lamiera di acciaio zincato da 0,6 mm. , con montanti ad interasse di 600 mm. e guide al pavimento e soffitto fissate alle strutture, compresa la formazione degli spigoli vivi, retinati o sporgenti, la rete per la stuccatura dei giunti e la sigillatura. L'attacco con il soffitto con nastro vinilico adesivo e la formazione di eventuali vani porta e vani finestra, con i contorni dotati di profilati metallici per il fissaggio dei serramenti. Con una lastra di cartongesso su entrambi i lati della parete <b>euro (cinquantasette/20)</b>	m²	57,20
Nr. 13 TOS22/ 1_01.C02.01 1.001	Controsoffitto, realizzato con pannelli componibili di dimensione 600x600 mm. appoggiati su struttura antisganciamento e antisismica, in acciaio zincato preverniciato, composta da profili portanti e profili intermedi a T, fissati alla struttura muraria tramite pendinatura regolabile; inclusi profili intermedi e perimetrali. Con pannelli di fibre minerali 600x600 <b>euro (sessantatre/40)</b>	m²	63,40
Nr. 14 TOS22/ 1_01.E02.00 3.001	Posa in opera di pavimento in ceramica, gres, klinker o prodotti similari, posate a colla su sottofondo preconstituito, compreso sigillature dei giunti, distanziatori (se necessari) e pulizia finale, secondo la UNI 11493:2013. piastrelle rettangolari o quadrate posate lineari o diagonali <b>euro (tredici/65)</b>	m²	13,65
Nr. 15 TOS22/ 1_01.E03.01 4.008	Posa in opera di rivestimento interno in piastrelle di monocottura, gres porcellanato o similari, posate a colla su superfici intonacate, compreso sigillatura dei giunti e pulizia finale piastrelle fino a 30x30 cm tinta unita <b>euro (ventiuno/57)</b>	m²	21,57
Nr. 16	Massetto in conglomerato cementizio C12/15 classe di consistenza S3 tirato a regolo; il tutto per dare il titolo compiuto e finito a		

Num.Ord. TARIFFA	DESCRIZIONE DELL'ARTICOLO	unità di misura	P R E Z Z O UNITARIO
TOS22/ 1_01.E05.00 1.001	regola d'arte spessore fino a cm. 5 <b>euro (sedici/19)</b>	m <sup>2</sup>	16,19
Nr. 17 TOS22/ 1_01.F04.00 4.004	Verniciatura per interni su intonaco nuovo o preparato con idropittura lavabile previa mano di fissativo <b>euro (otto/50)</b>	m <sup>2</sup>	8,50
Nr. 18	Preparazione alla verniciatura di opere metalliche Leggera carteggiatura e spolveratura di opere in ferro nuove non imbrattate <b>euro (quattro/02)</b>	m <sup>2</sup>	4,02
TOS22/ 1_01.F04.01 1.001	Verniciatura di opere metalliche con due mani di smalto sintetico in colori chiari su superfici già preparate e trattate con antiruggine <b>euro (otto/60)</b>	m <sup>2</sup>	8,60
Nr. 19 TOS22/ 1_01.F04.01 2.010	Demolizione o rimozione di pavimentazioni, massetti e vespai , escluse opere provvisionali pavimento e sottostante malta di allettamento di qualsiasi dimensione e fino ad uno spessore di cm 5 <b>euro (sedici/87)</b>	m <sup>2</sup>	16,87
Nr. 20 TOS22/ 1_02.A03.00 9.002	Smontaggio di serramenti interni o esterni, a qualsiasi piano, compreso il disancoraggio di staffe, arpioni e quanto altro bloccato nelle strutture murarie, il calo e tiro in alto ed accatastamento entro un raggio di m 50; escluso le riprese di murature o di intonaci. Si misura la superficie libera del vano risultante, compreso eventuale fasciambotte su muri di spessore fino a cm 26 per infissi in legno <b>euro (ventuno/22)</b>	m <sup>2</sup>	21,22
Nr. 21 TOS22/ 1_02.A03.03 3.001	Ripresa di intonaco eseguita previa pulizia del supporto murario sottostante e successiva sbruffatura per una superficie inferiore a mq. 1,00 : per intonaco civile di malta cementizia tirato a frattazzo con velo fine, su pareti interne <b>euro (trentatre/30)</b>	m <sup>2</sup>	33,30
Nr. 22 TOS22/ 1_02.E06.00 6.003	idem c.s. ...su pareti esterne <b>euro (quarantasette/81)</b>	m <sup>2</sup>	47,81
Nr. 23 TOS22/ 1_02.E06.00 6.004	Sverniciatura e preparazione di superfici in legno quali porte e/o infissi per successivi trattamenti a smalto eseguita a mano mediante sverniciatura di parti già verniciate con applicazione a pennello di sverniciatore idoneo ad asportare vecchie verniciature, raschiatura con raschietti o levigatura con fogli di carta abrasiva, compresa accurata lavatura e stuccatura dei fori o di lesioni oltre alla stesura di una mano di pittura di base tipo cementite. per porte e/o infissi con superfici con modanature e cornici <b>euro (trentasei/15)</b>	m <sup>2</sup>	36,15
Nr. 24 TOS22/ 1_02.F04.00 6.002	Verniciatura di facciate esterne di supporti idonei. con pittura con una mano di fissativo e due mani di vernice <b>euro (ventitre/88)</b>	m <sup>2</sup>	23,88
Nr. 25 TOS22/ 1_02.F04.05 5.002	Rimozione di intonaco a distacco agevole, fino a ritrovare il vivo della muratura, compreso scarnitura dei giunti e spazzolatura della muratura stessa di calce aerea in buone condizioni di consistenza <b>euro (diciassette/88)</b>	m <sup>2</sup>	17,88
Nr. 26 TOS22/ 1_03.A03.02 1.002	Pulitura di intonaco su superfici piane e/o curve, orizzontali o verticali, interne o esterne. mediante rimozione di depositi superficiali parzialmente aderenti su superfici ad intonaco, con impiego di acqua demineralizzata, pennelli, spugne e spazzole, incluso idonea tamponatura mediante applicazione di materiale assorbente e successiva rimozione, lo sgombero dei rifiuti dal piano di lavoro. <b>euro (ventinove/63)</b>	m <sup>2</sup>	29,63
Nr. 27 TOS22/ 1_03.F10.00 3.003	Verniciatura di infisso antico precedentemente sverniciato, compresa stuccatura e spianatura generale con carta abrasiva previo lavaggio con acqua ossigenata ed acido ossalico per riportare la fibra del legno allo stato naturale, con applicazione di una mano di turapori, conguagliatura del colore con mordenti, patinatura con due mani di vernice grassa per sottofondo intervallate da scartavetratura, mano finale di vernice a cera ed accurata spennatura delle superfici <b>euro (settantaotto/31)</b>	m <sup>2</sup>	78,31
Nr. 28 TOS22/ 1_03.F12.00 2.003	Fornitura e posa in opera di apparecchi sanitari compreso quanto altro occorre per dare il lavoro finito. I materiali debbono essere d'ottima qualità privi di difetti, slabbrature, ammaccature o altre deformazioni o imperfezioni e rispondenti alle caratteristiche stabilite dalle prescrizioni contrattuali e conformi alle consuetudini commerciali, dovranno essere di tipo, scelta, qualità, caratteristiche, dimensioni, peso, colore e spessori come da prescrizioni contrattuali o come da richiesta della D.L. e comunque rispondenti alle norme UNI 4542-4543. lavabo per disabili in porcellana vetrificata, realizzato secondo le vigenti norme di abbattimento delle barriere architettoniche, costituito da lavabo con disegno ergonomico dotato di fronte concavo, bordi arrotondati, appoggia gomiti, paraspruzzi. Sono compresi: le staffe rigide per il fissaggio a parete; il relativo fissaggio con viti idonee per ogni tipo di muratura e/o cartongesso; il sifone di scarico con piletta e raccordo flessibile; il collegamento alle tubazioni di adduzione acqua e scarico. E' inoltre compreso il materiale di consumo e quanto altro occorre per dare il lavoro finito. Sono esclusi: la rubinetteria; le tubazioni di allaccio e di scarico. <b>euro (duecentonovantanove/03)</b>	cad	299,03
Nr. 29 TOS22/ 1_06.I01.004 .009	Fornitura e posa in opera di apparecchi sanitari compreso quanto altro occorre per dare il lavoro finito. I materiali debbono essere d'ottima qualità privi di difetti, slabbrature, ammaccature o altre deformazioni o imperfezioni e rispondenti alle caratteristiche stabilite dalle prescrizioni contrattuali e conformi alle consuetudini commerciali, dovranno essere di tipo, scelta, qualità, caratteristiche, dimensioni, peso, colore e spessori come da prescrizioni contrattuali o come da richiesta della D.L. e comunque rispondenti alle norme UNI 4542-4543. vaso igienico in porcellana vetrificata realizzato per disabili secondo le vigenti norme di abbattimento delle barriere architettoniche, costituito da vaso con disegno speciale a catino allungato, apertura anteriore per introduzione doccia, altezza da pavimento di cm 50, sifone incorporato, cassetta di risciacquo a zaino, batteria di scarico, pulsante sulla cassetta o a distanza, sedile rimovibile in plastica, fornito e posto in opera. Sono compresi: il fissaggio con viti e borchie di acciaio cromato; le relative guarnizioni; l'assistenza muraria. E' inoltre compreso quanto altro occorre per dare il lavoro finito. <b>euro (quattrocentosettantadue/94)</b>	cad	472,94

Num.Ord. TARIFFA	DESCRIZIONE DELL'ARTICOLO	unità di misura	PREZZO UNITARIO
Nr. 31 TOS22/ 1_PR.P05.00 7.001	Pavimentazioni interne in Lastre di Pietra arenaria, scelta commerciale, misure di serie a piano di sega, coste grezze, lati rifilati Pietra serena , spessore 2 cm <b>euro (cinquantaquattro/93)</b>	m <sup>2</sup>	54,93
Nr. 32 TOS22/ 1_PR.P26.10 3.001	Antiruggine Convertitore di ruggine in soluzione fosfatante (p.s. 1,00) <b>euro (quindici/97)</b>	l	15,97
Nr. 33 TOS22/ 1_PR.P71.00 1.010	PORTE IN LEGNO porte interne [prEN 14351-2] di qualunque dimensione, compreso serratura, ferramenta, cerniere, guarnizioni, maniglie standard e verniciatura previa mano di preparazione con prodotto impregnante contro muffe e funghi. Porta in legno massello in essenze varie (noce, rovere, ciliegio, castagno, mogano, pino, douglas, ecc) con pannelli lisci o bugnati, a battente ad un'anta <b>euro (milletrentasette/39)</b>	m <sup>2</sup>	1'037,39
Nr. 34 TOS22/ 1_RU.M10.0 01.002	Operaio edile Specializzato <b>euro (trentasette/23)</b>	ora	37,23
Nr. 35 TOS22/ 1_RU.M10.0 01.003	Operaio edile Qualificato <b>euro (trentaquattro/59)</b>	ora	34,59
Nr. 36 TOS22/ 1_RU.M10.0 01.004	Operaio edile Comune <b>euro (trentauno/20)</b>	ora	31,20
<b>IMPIANTO ELETTRICO (SpCap 3)</b>			
Nr. 37	IMPIANTO ELETTRICO <b>euro (quarantacinquemila/00)</b>		45'000,00
<b>IMPIANTO TERMOSANITARIO (SpCap 4)</b>			
Nr. 38	IMPIANTO TERMO-SANITARIO <b>euro (trentatremila/00)</b>		33'000,00
<b>SICUREZZA (SpCap 5)</b>			
Nr. 39 SIC03	Installazione del quadro elettrico di cantiere certificato.Quadro generale di distribuzione per cantiere termoplastico ainturto e autoestinguente. Centralino con portello a chiave per alloggio interruttori serie modulare, grado di protezione IP66, conforme CEI 17/13-4 per utenze fino a 18 Kw. <b>euro (duecentosessantasei/70)</b>	cadauno	266,70
Nr. 40 SIC12	Trabattello Nolo di ponte mobile di servizio a elementi prefabbricati ad innesto, con ruote e stabilizzatori, completo di piano di lavoro rettangolare di altezza fino a 7,20 m, nolo minimo 5 giorni <b>euro (sedici/00)</b>	giorni	16,00
Nr. 41 TOS22/ 1_17.N05.00 2.012	Recinzioni e accessi di cantiere Montaggio di recinzione area adibita a cantiere, esclusa idonea segnaletica diurna e notturna - in struttura tubo e giunto con rete plastica rossa, incluso nolo per il primo mese. <b>euro (dodici/05)</b>	ml	12,05
Nr. 42 TOS22/ 1_17.N05.00 2.015	Recinzioni e accessi di cantiere Smontaggio di recinzione per area adibita a cantiere, esclusa idonea segnaletica diurna e notturna - in struttura tubo e giunto con rete plastica rossa. <b>euro (cinque/17)</b>	ml	5,17
Nr. 43 TOS22/ 1_17.N05.00 2.018	Recinzioni e accessi di cantiere Noleggio oltre il primo mese di utilizzo di recinzione per area adibita a cantiere realizzata in struttura tubo e giunto con rete plastica rossa, calcolato al m per ogni mese di utilizzo ed esclusa segnaletica <b>euro (uno/10)</b>	ml	1,10
Nr. 44 TOS22/ 1_17.N06.00 5.001	WC chimici portatili senza lavamani - noleggio mensile <b>euro (duecentoundici/12)</b>	cad	211,12
Nr. 45 TOS22/ 1_17.N07.00 2.015	Segnaletica e illuminazione di sicurezza Noleggio segnaletica cantieristica di divieto, obbligo, pericolo, sicurezza da parete, in alluminio, di forma rettangolare, dimensione mm 180x120, spessore mm 0,5, distanza lettura max 4 metri, per un mese. <b>euro (ventinove/00)</b>	cad	29,00
Nr. 46 TOS22/ 1_17.P07.00 3.001	Attrezzature di primo soccorso Cassetta contenente presidi medicali prescritti dall'allegato 1 D.M. 15.7.2003 n. 389 <b>euro (centocinque/56)</b>	cad	105,56
	Attrezzature di primo soccorso Kit levaschegge costituito da una valigetta dim. cm 23x17x4,5h contenente l'occorrente per togliere dagli occhi schegge metalliche o di altra natura		



Firmato da:

**FRANCESCO PROCOPIO**

codice fiscale PRCFNC56D04C352C

num.serie: 4264644063804252784

emesso da: ArubaPEC EU Qualified Certificates CA G1

valido dal 16/02/2022 al 08/04/2024