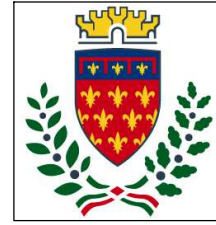




Finanziato
dall'Unione europea
NextGenerationEU



comune di
PRATO
Codice Fiscale: 84006890481

Progetto

**GUALCHIERA DI COIANO, VIA GUALCHIERA 35, INTERVENTI DI
RESTAURO NELLA ZONA DELLE ANTICHE MACCHINE**

CUP

C35F21000070004

Titolo

Computo metrico estimativo

Fase

Progetto Definitivo

Servizio

**Servizio Edilizia storico monumentale ed immobili
comunali, Politiche energetiche e Datore di Lavoro**

Dirigente del servizio

Arch. Francesco Caporaso

Responsabile Unico del Procedimento

Arch. Francesco Procopio

Progettisti

Progetto
Architettonico:

Arch. Vincenzo M.A. Ferrara
Ordine Architetti P.P.C di Prato n° 65

Progetto
Strutturale:

Ing. Raffaele Tanzarella

Progetto
impianto meccanico
e elettrico:

ASSOCIAZIONE "INSIEME PER IL RECUPERO DELLA
GUALCHIERA DI COIANO" PRESIDENTE: ROBERTO DEI
www.gualchieradicoiano.it



Coordinatore: Arch. Alfio Pratesi

Elaborato D: STIMA COSTI SICUREZZA

Spazio riservato agli uffici:

COMUNE DI PRATO
PROVINCIA DI PRATO

pag. 1

COMPUTO METRICO

OGGETTO: RESTAURO DELLA GUALCHIERA DI COIANO
Recupero finalizzato alla realizzazione di un Centro Culturale Polivalente -
1° stralcio

COMMITTENTE: - STIMA COSTI DELLA SICUREZZA.
COMUNE DI PRATO

Data, 28/09/2022

IL TECNICO

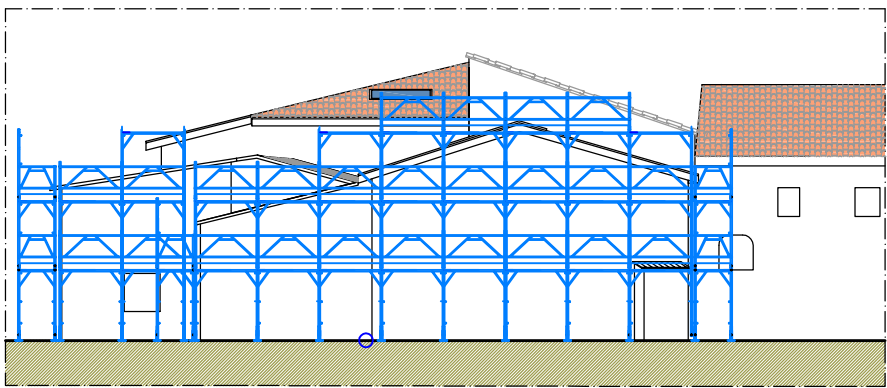
Num.Ord. TARIFFA	DESIGNAZIONE DEI LAVORI	unità di misura	DIMENSIONI				Quantità	IMPORTI	
			par.ug.	lung.	larg.	H/peso		unitario	TOTALE
	R I P O R T O								
	<u>LAVORI A MISURA</u>								
	COSTI SICUREZZA (SpCat 1) ALLESTIMENTO CANTIERE (Cat 1) <nessuna> (SbCat 0)								
1 / 4 F03.3.17.421 .a 24/06/2022	Quadro mobile per cantiere, carpenteria in materiale termoplastico antiurto e autoestinguente, centralino con portello a chiave per alloggiamento interruttori serie modulare, grado di protezione IP 66, conforme norma CEI 17/13-4; per utenza fino a 18 kW, alimentazione 400 V 50 Hz 3F+N, 4 prese interbloccate 16/32 A con fusibili, alimentazione con spina mobile 32 A e relativo cavo lunghezza 2 m, 1 interruttore tetrapolare 32 A magnetotermico e 1 interruttore tetrapol SpCat 1 - COSTI SICUREZZA Cat 1 - ALLESTIMENTO CANTIERE SbCat 0 - <nessuna>						1,00		
	SOMMANO...	cadauno					1,00	504,50	504,50
2 / 5 TOS22/ 1_17.P06.00 6.004 27/09/2022	Impianto di messa a terra e protezione contro le scariche atmosferiche Dispersore a croce in acciaio zincato a caldo sezione 50 x 50 x 5 mm. Con bandiera a 3 fori Ø 11 mm per allacciamento di corde, tondi, piatti, funi. - lunghezza m. 2,50 SpCat 1 - COSTI SICUREZZA Cat 1 - ALLESTIMENTO CANTIERE SbCat 0 - <nessuna>						1,00		
	SOMMANO...	cad					1,00	35,32	35,32
3 / 6 TOS22/ 1_17.N07.00 2.015 27/09/2022	Segnaletica e illuminazione di sicurezza Noleggio segnaletica cantieristica di divieto, obbligo, pericolo, sicurezza da parete, in alluminio, di forma rettangolare, dimensione mm 180x120, spessore mm 0,5, distanza lettura max 4 metri, per un mese. SpCat 1 - COSTI SICUREZZA Cat 1 - ALLESTIMENTO CANTIERE SbCat 0 - <nessuna>						20,00		
	SOMMANO...	cad	2,00			10,000	20,00	29,00	580,00
4 / 7 TOS22/ 1_17.P07.00 2.001 27/09/2022	Segnaletica e illuminazione di sicurezza Lanterna segnaletica a luce rossa fissa, con interruttore manuale, alimentata in B.T. a 6 volts o a batteria, certificata CE secondo la UNI EN 12352:2006 SpCat 1 - COSTI SICUREZZA Cat 1 - ALLESTIMENTO CANTIERE SbCat 0 - <nessuna>						2,00		
	SOMMANO...	cad					2,00	10,15	20,30
5 / 8 TOS22/ 1_17.P07.00 2.013 27/09/2022	Segnaletica e illuminazione di sicurezza Cartello di norme ed istruzioni, da parete, in alluminio, di forma rettangolare, dimensioni mm 250x350, spessore mm 0,5, distanza lettura max 4 metri SpCat 1 - COSTI SICUREZZA Cat 1 - ALLESTIMENTO CANTIERE SbCat 0 - <nessuna>						2,00		
	SOMMANO...	cad					2,00	7,15	14,30
6 / 9 TOS22/ 1_17.P07.00 2.010	Segnaletica e illuminazione di sicurezza Cartello di informazione, da parete, in alluminio, di forma rettangolare, dimensione mm 125x175, spessore mm 0,5, distanza lettura max 4 metri SpCat 1 - COSTI SICUREZZA						2,00		
	SOMMANO...	cad					2,00	7,15	14,30
	A R I P O R T A R E								1'154,42

Num.Ord. TARIFFA	DESIGNAZIONE DEI LAVORI	unità di misura	DIMENSIONI				Quantità	IMPORTI	
			par.ug.	lung.	larg.	H/peso		unitario	TOTALE
	R I P O R T O								1'154,42
27/09/2022	Cat 1 - ALLESTIMENTO CANTIERE SbCat 0 - <nessuna>						2,00		
	SOMMANO...	cad					2,00	1,61	3,22
	BOX DI CANTIERE (SbCat 1)								
7 / 10 TOS22/ 1_17.N06.00 4.001 27/09/2022	Box prefabbricati di cantiere composti da: struttura di base sollevata da terra e avente struttura portante in profilati metallici, copertura e tamponatura con pannelli sandwich autoportanti in lamiera zincata con interposto isolante, pavimentazione in PVC su supporto in legno idrofugo, infissi in alluminio anodizzato, impianto elettrico, impianto termico, impianto idrico (acqua calda e fredda) e fognario; esclusi allacciamenti e realizzazione basamento-compreso montaggio e smontaggio. Ad uso servizi igienico-sanitari dotato di wc alla turca, un lavabo, un piatto doccia, boiler elettrico ed accessori, dim. m. 2,40x2,70x2,40 - nolo mensile SpCat 1 - COSTI SICUREZZA Cat 1 - ALLESTIMENTO CANTIERE SbCat 1 - BOX DI CANTIERE								
	SOMMANO...	cad	1,00			10,000	10,00		
							10,00	470,96	4'709,60
	RECINZIONI CANTIERE (SbCat 2)								
8 / 11 TOS22/ 1_17.N05.00 2.014 27/09/2022	Recinzioni e accessi di cantiere Montaggio di recinzione area adibita a cantiere, esclusa idonea segnaletica diurna e notturna - con pannelli elettrozincati di lunghezza 3,50 mt x H 2,00 + basamento in cemento, incluso nolo per il primo mese. SpCat 1 - COSTI SICUREZZA Cat 1 - ALLESTIMENTO CANTIERE SbCat 2 - RECINZIONI CANTIERE ml previsti circa 97 costo per 28 elementi ml previsti circa 35 costo per 10 elementi						28,000 10,000	28,00 10,00	
	SOMMANO...	cad					38,00	21,44	814,72
9 / 12 TOS22/ 1_17.N05.00 2.020 27/09/2022	Recinzioni e accessi di cantiere Noleggio oltre il primo mese di utilizzo di recinzione per area adibita a cantiere realizzata con pannelli elettrozincati di lunghezza 3,50 mt x H 2,00 con basamento in cemento, esclusa segnaletica e calcolato cad per ogni mese di utilizzo SpCat 1 - COSTI SICUREZZA Cat 1 - ALLESTIMENTO CANTIERE SbCat 2 - RECINZIONI CANTIERE Vedi voce n° 11 [cad 38.00]						9,000	342,00	
	SOMMANO...	cad					342,00	5,56	1'901,52
10 / 13 TOS22/ 1_17.N05.00 2.017 27/09/2022	Recinzioni e accessi di cantiere Smontaggio di recinzione per area adibita a cantiere, esclusa idonea segnaletica diurna e notturna - con pannelli elettrozincati di lunghezza 3,50 mt x H 2,00 con basamento in cemento. SpCat 1 - COSTI SICUREZZA Cat 1 - ALLESTIMENTO CANTIERE SbCat 2 - RECINZIONI CANTIERE Vedi voce n° 11 [cad 38.00]						38,00		
	SOMMANO...	cad					38,00	9,19	349,22
11 / 14 TOS22/ 1_17.P05.00 1.003	Recinzioni e accessi di cantiere Rete di recinzione in plastica colore arancio, altezza cm 180 SpCat 1 - COSTI SICUREZZA Cat 1 - ALLESTIMENTO CANTIERE								
	A R I P O R T A R E								8'932,70

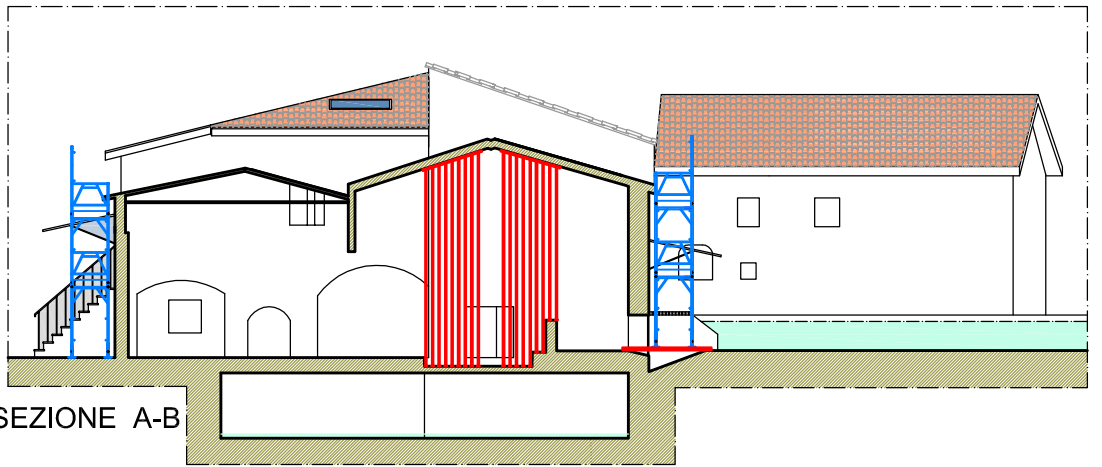
Num.Ord. TARIFFA	DESIGNAZIONE DEI LAVORI	unità di misura	DIMENSIONI				Quantità	IMPORTI	
			par.ug.	lung.	larg.	H/peso		unitario	TOTALE
	R I P O R T O								8'932,70
27/09/2022	SbCat 2 - RECINZIONI CANTIERE			97,00			97,00		
	SOMMANO...	m				97,00		1,78	172,66
	PRIMO SOCCORSO (SbCat 3)								
12 / 1 TOS22/ 1_17.P07.00 3.003 27/09/2022	Attrezzature di primo soccorso Kit lavaocchi per primo soccorso di lavaggio e medicazione degli occhi SpCat 1 - COSTI SICUREZZA Cat 1 - ALLESTIMENTO CANTIERE SbCat 3 - PRIMO SOCCORSO						2,00		
	SOMMANO...	cad				2,00		8,38	16,76
13 / 2 TOS22/ 1_17.P07.00 3.001 27/09/2022	Attrezzature di primo soccorso Cassetta contenente presidi medicali prescritti dall'allegato 1 D.M. 15.7.2003 n. 389 SpCat 1 - COSTI SICUREZZA Cat 1 - ALLESTIMENTO CANTIERE SbCat 3 - PRIMO SOCCORSO						2,00		
	SOMMANO...	cad				2,00		105,56	211,12
	ANTINCENDIO (SbCat 4)								
14 / 3 TOS22/ 1_17.P07.00 4.001 27/09/2022	Mezzi antincendio Estintore portatile a polvere omologato, montato a parete con apposite staffe e corredato di cartello di segnalazione, compresa manutenzione periodica - da kg. 6. SpCat 1 - COSTI SICUREZZA Cat 1 - ALLESTIMENTO CANTIERE SbCat 4 - ANTINCENDIO						1,00		
	SOMMANO...	cad				1,00		56,84	56,84
	FORMAZIONE (SbCat 5)								
15 / 27 TOS22/ 1_17.S08.00 3.001 27/09/2022	Redazione relazioni di coordinamento per uso comune di apprestamenti, attrezzature, infrastrutture, mezzi e servizi di protezione collettiva Controllo dei luoghi e delle attrezzature per una efficace attuazione dei piani di emergenza durante l'esecuzione dei lavori SpCat 1 - COSTI SICUREZZA Cat 1 - ALLESTIMENTO CANTIERE SbCat 5 - FORMAZIONE		10,00			2,000	20,00		
	SOMMANO...	ora					20,00	32,09	641,80
	PONTI SERVIZIO/PONTI MOBILI/PUNTELLI (SbCat 6)								
16 / 24 TOS22/ 1_17.N05.00 3.079 27/09/2022	Ponteggi e castelli di tiro. Nolo di ponte interno, completo di puntelli o cavalletti e dal piano di lavoro, in tavole di abete da mm40, per locali di altezza fino a m. 3,00 compreso l'approntamento dei piani di lavoro secondo le norme antifuoristrada per la durata fino a 60 giorni (o frazione da 31 fino a 60 giorni), escluso montaggio/smontaggio e trasporto. SpCat 1 - COSTI SICUREZZA Cat 1 - ALLESTIMENTO CANTIERE SbCat 6 - PONTI SERVIZIO/PONTI MOBILI/PUNTELLI PASSERELLE COPERTURA PROTEZIONE LUCERNARI IN COPERTURA		10,08 44,00			5,000 5,000	50,40 220,00		
	A R I P O R T A R E						270,40		10'031,88

Num.Ord. TARIFFA	DESIGNAZIONE DEI LAVORI	unità di misura	DIMENSIONI				Quantità	IMPORTI	
			par.ug.	lung.	larg.	H/peso		unitario	TOTALE
	R I P O R T O						270,40		10'031,88
	SOMMANO...	m ²					270,40	2,13	575,95
17 / 25 TOS22/ 1_17.N05.00 8.005 27/09/2022	Armature pareti di scavo Puntelli metallici a croce h max m 4,00 SpCat 1 - COSTI SICUREZZA Cat 1 - ALLESTIMENTO CANTIERE SbCat 6 - PONTI SERVIZIO/PONTI MOBILI/PUNTELLI volta canale portavia		35,00			4,000	140,00		
	SOMMANO...	cad					140,00	2,35	329,00
18 / 26 TOS22/ 1_AT.N10.0 21.001 27/09/2022	Nolo di ponte mobile di servizio a elementi prefabbricati ad innesto, con ruote e stabilizzatori, completo di piano di lavoro rettangolare di altezza fino a m 3,00. nolo minimo 5 giorni SpCat 1 - COSTI SICUREZZA Cat 1 - ALLESTIMENTO CANTIERE SbCat 6 - PONTI SERVIZIO/PONTI MOBILI/PUNTELLI		2,00			20,000	40,00		
	SOMMANO...	giornaliero					40,00	12,06	482,40
	OPERE PROVVISORIALI (Cat 2) CASTELLO DI TIRO (SbCat 7)								
19 / 21 TOS22/ 1_17.N05.00 3.063 27/09/2022	Ponteggi e castelli di tiro. Montaggio castello di tiro in appoggio a terra o sospeso da terra per permettere l'accesso di carico e scarico, con 3 lati di m 1,80 in elementi prefabbricati, compreso ancoraggio della struttura con controventature in ogni ordine e con piano di servizio e sottoponte in tavoloni opportunamente fermati, completo di fermapiede, parapetti e scale perfettamente agibili, atto a sostenere l'installazione di montacarichi e tramoggia di scarico, compreso sollevamenti e cali a terra; il tutto per dare il titolo compiuto e finito a regola d'arte, misurato per perimetro di base per l'altezza. Esclusa la segnaletica diurna e notturna, incluso nolo per il primo mese. SpCat 1 - COSTI SICUREZZA Cat 2 - OPERE PROVVISORIALI SbCat 7 - CASTELLO DI TIRO (lung.=1,8*3)			5,40		5,000	27,00		
	SOMMANO...	m ²					27,00	13,55	365,85
20 / 22 TOS22/ 1_17.N05.00 3.065 27/09/2022	Ponteggi e castelli di tiro. Noleggio oltre il primo mese di castello di tiro in appoggio a terra o sospeso da terra per permettere l'accesso di carico e scarico, con 3 lati di m 1,80 in elementi prefabbricati, compreso ancoraggio della struttura con controventature in ogni ordine e con piano di servizio e sottoponte in tavoloni opportunamente fermati, completo di fermapiede, parapetti e scale perfettamente agibili, atto a sostenere l'installazione di montacarichi e tramoggia di scarico, compreso sollevamenti e cali a terra; il tutto per dare il titolo compiuto e finito a regola d'arte, misurato per perimetro di base per l'altezza. Esclusa la segnaletica diurna e notturna, calcolato al mq per ogni mese di utilizzo. SpCat 1 - COSTI SICUREZZA Cat 2 - OPERE PROVVISORIALI SbCat 7 - CASTELLO DI TIRO Vedi voce n° 21 [m ² 27.00]					5,000	135,00		
	SOMMANO...	m ²					135,00	1,81	244,35
21 / 23 TOS22/ 1_17.N05.00 3.064 27/09/2022	Ponteggi e castelli di tiro. Smontaggio castello di tiro in appoggio a terra o sospeso da terra per permettere l'accesso di carico e scarico, con 3 lati di m 1,80 in elementi prefabbricati, compreso ancoraggio della struttura con controventature in ogni ordine e con piano di servizio e sottoponte in tavoloni opportunamente fermati, completo								
	A R I P O R T A R E								12'029,43

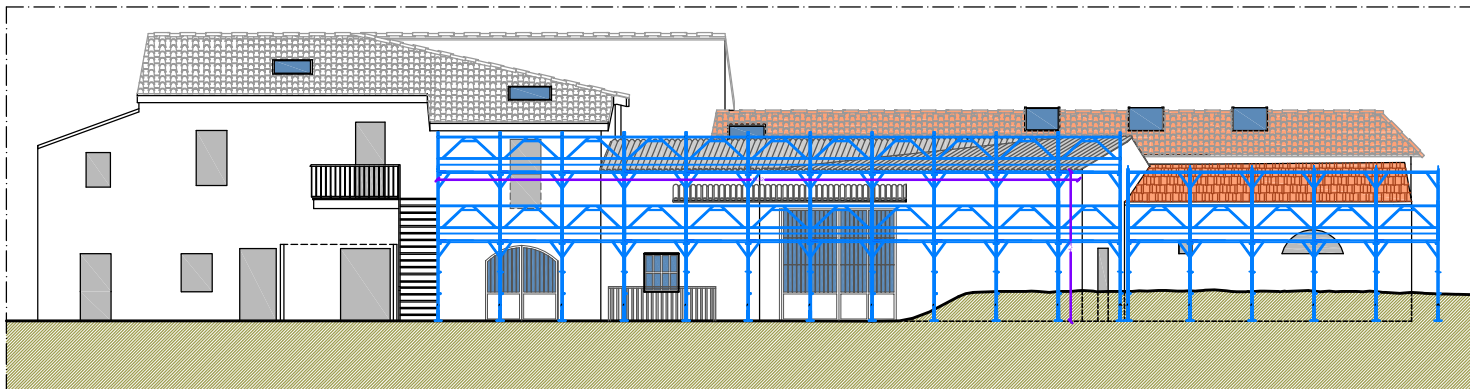
Num.Ord. TARIFFA	DESIGNAZIONE DEI LAVORI	unità di misura	DIMENSIONI				Quantità	IMPORTI	
			par.ug.	lung.	larg.	H/peso		unitario	TOTALE
	R I P O R T O								12'029,43
	di fermapiede, parapetti e scale perfettamente agibili, atto a sostenere l'installazione di montacarichi e tramoggia di scarico, compreso sollevamenti e calì a terra; il tutto per dare il titolo compiuto e finito a regola d'arte, misurato per perimetro di base per l'altezza. Esclusa la segnaletica diurna e notturna. SpCat 1 - COSTI SICUREZZA Cat 2 - OPERE PROVVISORIALI SbCat 7 - CASTELLO DI TIRO Vedi voce n° 21 [m² 27.00]						27,00		
	SOMMANO...	m²					27,00	5,81	156,87
	PONTEGGIO (SbCat 8)								
22 / 15 TOS22/ 1_17.N05.00 3.030 28/09/2022	Ponteggi e castelli di tiro. Montaggio ponteggio metallico ad elementi prefabbricati, esclusa illuminazione notturna ed idonea segnaletica, incluso nolo per il primo mese. SpCat 1 - COSTI SICUREZZA Cat 2 - OPERE PROVVISORIALI SbCat 8 - PONTEGGIO facciata est facciata sud facciata nord					91,230 109,840 112,910	91,23 109,84 112,91		
	SOMMANO...	m²					313,98	15,54	4'879,25
23 / 16 TOS22/ 1_17.N05.00 3.031 28/09/2022	Ponteggi e castelli di tiro. Smontaggio ponteggio metallico ad elementi prefabbricati, esclusa illuminazione notturna ed idonea segnaletica. SpCat 1 - COSTI SICUREZZA Cat 2 - OPERE PROVVISORIALI SbCat 8 - PONTEGGIO Vedi voce n° 15 [m² 313.98]						313,98		
	SOMMANO...	m²					313,98	6,65	2'087,97
24 / 17 TOS22/ 1_17.N05.00 3.032 28/09/2022	Ponteggi e castelli di tiro. Noleggio oltre il primo mese di utilizzo ponteggio metallico ad elementi prefabbricati, esclusa illuminazione notturna ed idonea segnaletica, calcolato al mq per ogni mese di utilizzo. SpCat 1 - COSTI SICUREZZA Cat 2 - OPERE PROVVISORIALI SbCat 8 - PONTEGGIO Vedi voce n° 15 [m² 313.98]					5,000	1'569,90		
	SOMMANO...	m²					1'569,90	2,76	4'332,92
25 / 18 TOS22/ 1_17.N05.00 3.054 28/09/2022	Ponteggi e castelli di tiro. Montaggio struttura fuoriponte in elementi prefabbricati, a sbalzo da m 0,25 a 1,00, compreso piano di calpestio paratacco, ancoraggio della struttura mediante diagonal di sostegno, prolungamento del parapetto sopra la parte di lavorazione h 1,20 metri, incluso nolo per il primo mese. SpCat 1 - COSTI SICUREZZA Cat 2 - OPERE PROVVISORIALI SbCat 8 - PONTEGGIO parapetto facciata est *(H/peso=21,810/1,2) parapetto facciata sud *(H/peso=33,280/1,2) parapetto facciata nord *(H/peso=27,100/1,2) parapetto lato ovest *(H/peso=21,820/1,2)					18,175 27,733 22,583 18,183	18,18 27,73 22,58 18,18		
	SOMMANO...	m					86,67	29,07	2'519,50
26 / 19 TOS22/ 1_17.N05.00 3.055 28/09/2022	Ponteggi e castelli di tiro. Smontaggio struttura fuoriponte in elementi prefabbricati, a sbalzo da m 0,25 a 1,00, compreso piano di calpestio paratacco, ancoraggio della struttura mediante diagonal di sostegno, prolungamento del parapetto sopra la parte di lavorazione h 1,20 metri.								
	A R I P O R T A R E								26'005,94



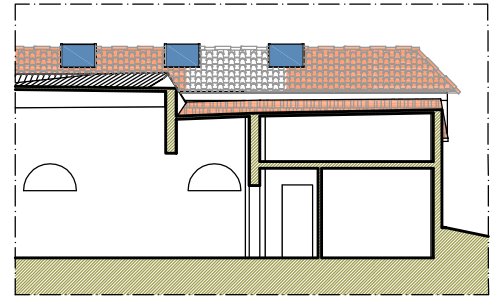
PROSPETTO EST



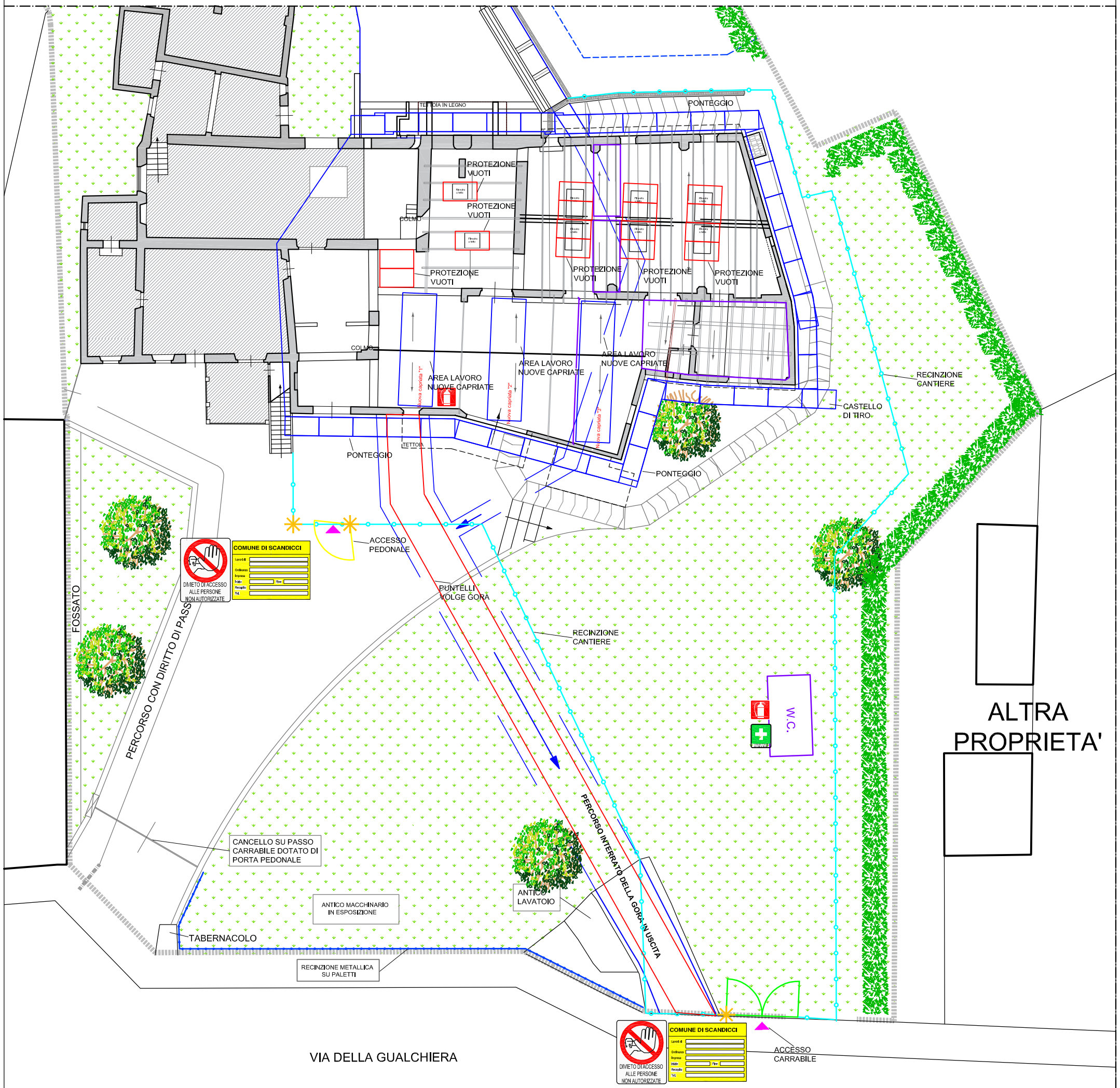
SEZIONE A-B



PROSPETTO SUD



SEZIONE C-D
PUNTELLI TETTO LEGNO



Firmato da:

FRANCESCO PROCOPIO

codice fiscale PRCFNC56D04C352C

num.serie: 4264644063804252784

emesso da: ArubaPEC EU Qualified Certificates CA G1

valido dal 16/02/2022 al 08/04/2024