



Finanziato
dall'Unione europea
NextGenerationEU



comune di
PRATO
Codice Fiscale: 84006890481

Progetto
**GUALCHIERA DI COIANO, VIA GUALCHIERA 35, INTERVENTI DI
RESTAURO NELLA ZONA DELLE ANTICHE MACCHINE**

CUP
C35F21000070004

Titolo
Documentazione fotografica

Fase
Progetto Definitivo

Servizio	Servizio Edilizia storico monumentale ed immobili comunali, Politiche energetiche e Datore di Lavoro
Dirigente del servizio	Arch. Francesco Caporaso
Responsabile Unico del Procedimento	Arch. Francesco Procopio

Progettisti

Progetto
Architettonico: **Arch. Vincenzo M.A. Ferrara**
Ordine Architetti P.P.C di Prato n° 65

Progetto
Strutturale: **Ing. Raffaele Tanzarella**

Progetto
impianto meccanico
e elettrico:

ASSOCIAZIONE "INSIEME PER IL RECUPERO DELLA
GUALCHIERA DI COIANO" PRESIDENTE: ROBERTO DEI
www.gualchieradicoiano.it



Coordinatore: Arch. Alfio Pratesi

Elaborato B: DOCUMENTAZIONE FOTOGRAFICA
Spazio riservato agli uffici:

© Copyright Comune di Prato - Servizio Edilizia storico monumentale ed immobili comunali, Politiche energetiche e Datore di Lavoro
è vietata la riproduzione anche parziale del documento

data: Settembre 2022

FOTO INTERO COMPLESSO



Foto 1 - Dall'alto verso sud



Foto 2 – Dall'alto verso est



Foto 3 - Dall'alto verso nord-est



Foto 4 - Facciata anteriore: corpo aggiunto anni '70



Foto 5 - Facciata anteriore: lato ovest, dietro la macchia la scala di accesso alle residenze



Foto 6 -Facciata anteriore. Vista d'insieme



Foto 7 - Facciata anteriore. Ripresa dall'accesso carrabile



Foto 8 - Gorone in uscita. A destra il vecchio lavatoio prima della ripulitura



Foto 9 - Lato est prima della ripulitura



Foto 10 - Facciata tergale prima della ripulitura



Foto 11- Interni: parte collassata. Ripresa verso ovest



Foto 12 - Interni: locale turbine



Foto 13 – Interni. Ripresa verso locale fole



Foto 14 – Locale fole



Foto 15 – Foto spazio antistante turbine



Foto 16 – Locale aggiunto anni '70

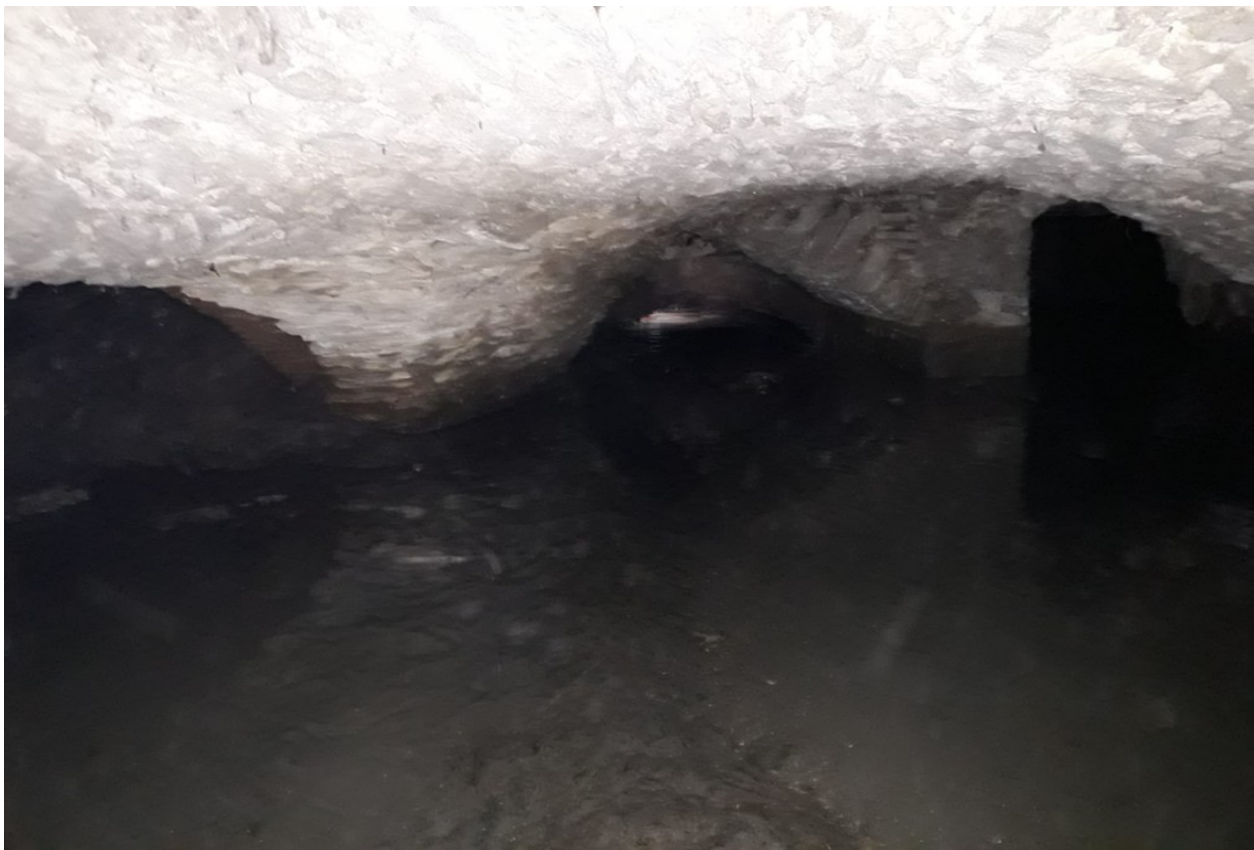


Foto 17 – Sotterranei. Gorone in uscita dai carcerari



Foto 18 – Sotterranei



Foto 19 - Sotterranei

**AMBITI INTERESSATI DAGLI
INTERVENTI SULLE
COPERTURE (1° STRALCIO)**



Foto 1- Copertura corpo aggiunto anni '70



Foto 2 - Particolare appoggio capriata copertura corpo aggiunto anni '70



Foto 3 - Copertura locale turbine



Foto 4 - Copertura locale turbine



Foto 5 - Copertura locale fole



Foto 6 - Copertura locale fole



Foto 7 - Profilati doppio "T" zona copertura locale turbine



Foto 8 - Profilati doppio "T" zona copertura locale turbine



Foto 9 - Profilati doppio "T" zona copertura locale turbine



Foto 10 - Profilati doppio "T" zona copertura locale turbine

Firmato da:

FRANCESCO PROCOPIO

codice fiscale PRCFNC56D04C352C

num.serie: 4264644063804252784

emesso da: ArubaPEC EU Qualified Certificates CA G1

valido dal 16/02/2022 al 08/04/2024