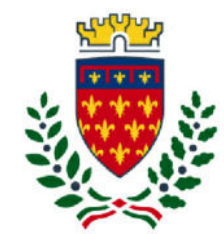




Finanziato
dall'Unione europea
NextGenerationEU



comune di
PRATO
Codice Fiscale: 8406899481

Progetto
**MUSEO D'ARTE CONTEMPORANEA L. PECCI - INTERVENTI DI
MANUTENZIONE STRAORDINARIA DEL GRADONE**

CUP
C37H21000480004

Titolo
Documentazione fotografica

Fase
Progetto Fattibilità Tecnico Economica (PFTE)

Servizio	Servizio Edilizia storico monumentale ed Immobili comunali, Politiche energetiche e Datore di Lavoro
Dirigente del servizio	Arch. Francesco Caporaso
Responsabile Unico del Procedimento	Arch. Antonio Silvestri

Progettista
Arch. Antonio Silvestri - Comune di Prato
Coordinatore alla sicurezza in fase di progettazione
Ing. Francesco Sanzo - Comune di Prato

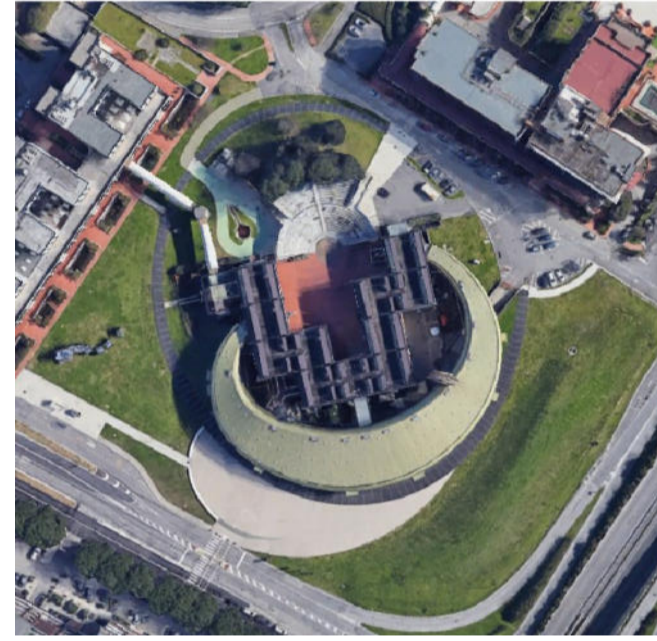


Tavola: **4**
Scala: **---**
Spazio riservato agli uffici:

© Copyright Comune di Prato - Servizio Edilizia storico monumentale ed Immobili comunali, Politiche energetiche e Datore di Lavoro
è vietata la riproduzione anche parziale del documento
data **Luglio 2022**



_foto 1



_foto 2 il corridoio centrale

_foto 2 note

_foto 2



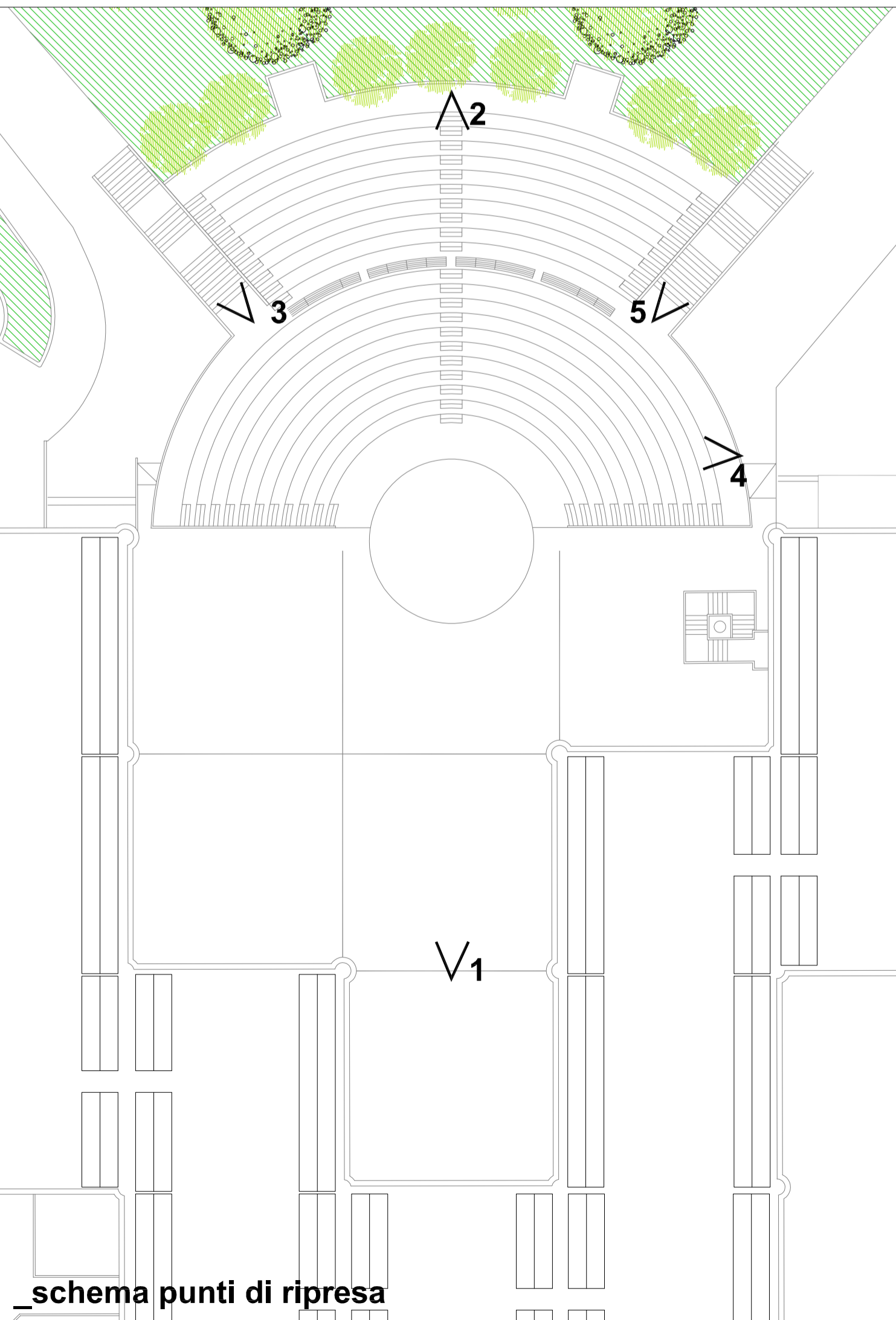
_foto 3



_foto 4



_foto 5



Firmato da:

ANTONIO SILVESTRI

codice fiscale SLVNTN66R11A783F

num.serie: 3822830846754729415

emesso da: ArubaPEC EU Qualified Certificates CA G1

valido dal 21/02/2022 al 21/01/2025