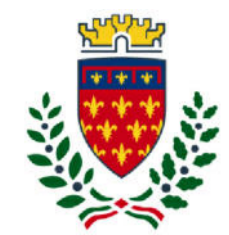




Finanziato
dall'Unione europea
NextGenerationEU



comune di
PRATO
Codice Fiscale: 8400690481

Progetto

**MUSEO D'ARTE CONTEMPORANEA L. PECCI - INTERVENTI DI
MANUTENZIONE STRAORDINARIA DELLA CORTE INTERNA AL
TEATRO**

CUP

C37H21000470004

Titolo

Documentazione fotografica

Fase

Progetto Fattibilità Tecnico Economica (PFTE)

Servizio	Servizio Edilizia storico monumentale ed immobili comunali, Politiche energetiche e Datore di Lavoro
Dirigente del servizio	Arch. Francesco Caporaso
Responsabile Unico del Procedimento	Arch. Antonio Silvestri

Progettista

Arch. Antonio Silvestri - Comune di Prato

Coordinatore alla sicurezza in fase di progettazione

Ing. Francesco Sanzo - Comune di Prato

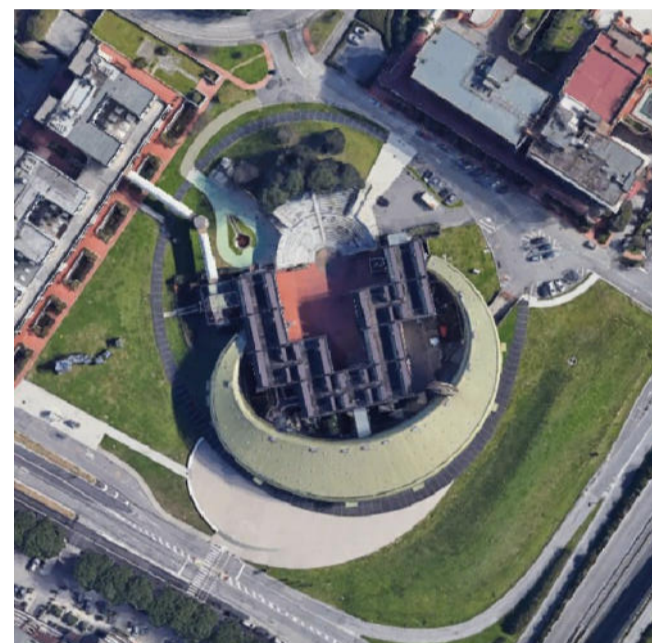


Tavola: 4

Scala: ---

Spazio riservato agli uffici:

© Copyright Comune di Prato - Servizio Edilizia storico monumentale ed Immobili comunali, Politiche energetiche e Datore di Lavoro
è vietata la riproduzione anche parziale del documento

data **Luglio 2022**



_foto 1



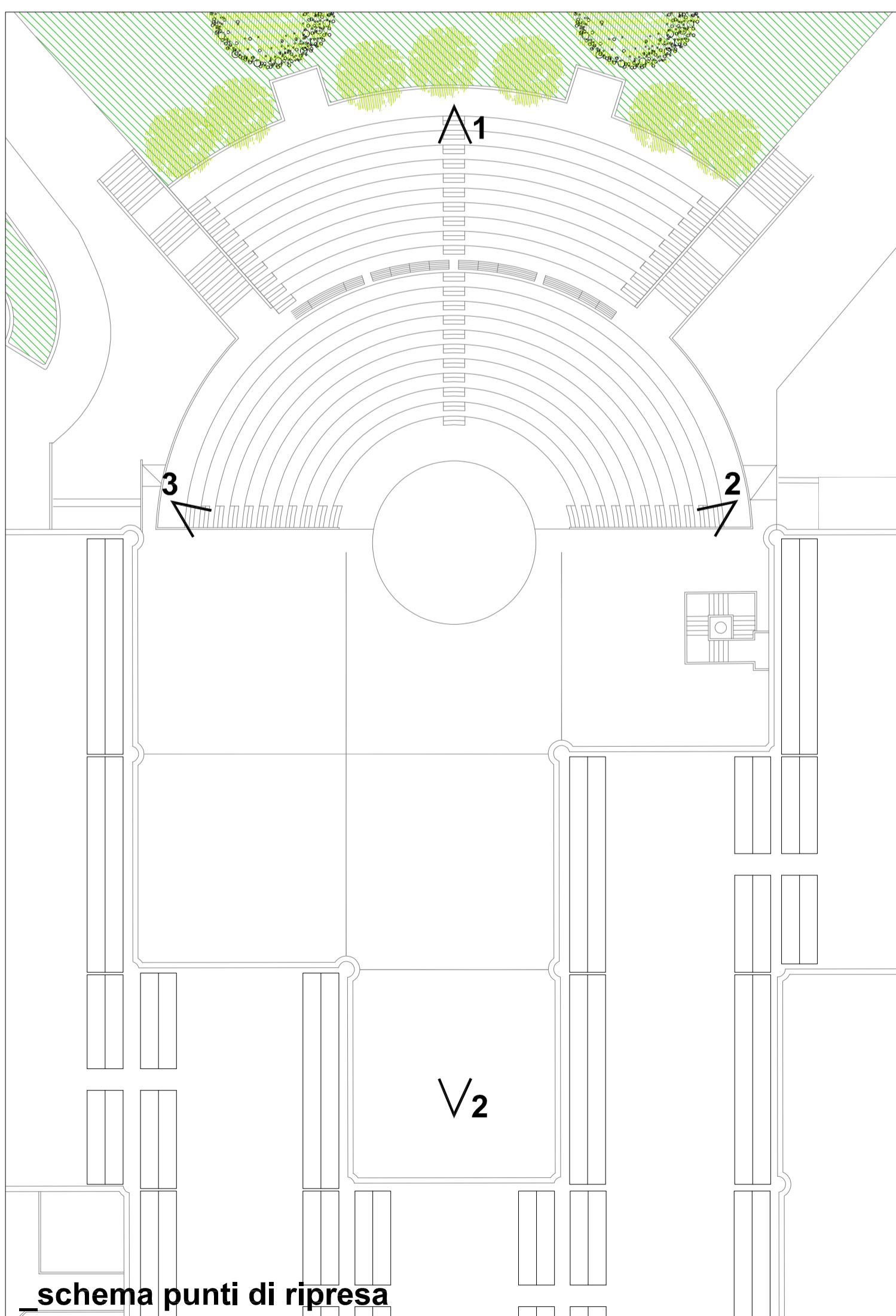
_foto 2



_foto 3



_foto 4



Firmato da:

ANTONIO SILVESTRI

codice fiscale SLVNTN66R11A783F

num.serie: 3822830846754729415

emesso da: ArubaPEC EU Qualified Certificates CA G1

valido dal 21/02/2022 al 21/01/2025