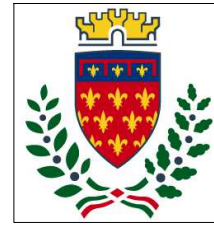




Finanziato
dall'Unione europea
NextGenerationEU



comune di
PRATO
Codice Fiscale: 84006890481

Progetto

**EX CONSERVATORIO SANTA CATERINA, VIA SANTA CATERINA 17,
RIQUALIFICAZIONE FACCIATA: SOSTITUZIONE INFISSI**

CUP

C35F21000050005

Titolo

Computo Metrico Estimativo

Fase

Progetto Definitivo

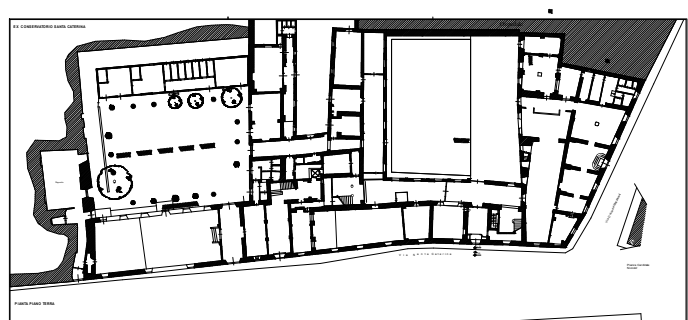
Servizio	Servizio Edilizia storico monumentale ed immobili comunali, Politiche energetiche e Datore di Lavoro
Dirigente del servizio	Arch. Francesco Caporaso
Responsabile Unico del Procedimento	Arch. Francesco Procopio

Progettista delle opere architettoniche

Arch. Francesco Procopio - Comune di Prato
Ing. Francesca Macera - Comune di Prato

Coordinatore alla sicurezza in fase di progettazione

Ing. Francesca Macera - Comune di Prato



Elaborato C: COMPUTO METRICO ESTIMATIVO

Spazio riservato agli uffici:

COMUNE DI PRATO

pag. 1

COMPUTO METRICO

OGGETTO: EX CONSERVATORIO SANTA CATERINA
VIA SANTA CATERINA 17
RIQUALIFICAZIONE FACCIATA: SOSTITUZIONE INFISSI
CUP: C35F21000050005

COMMITTENTE: Comune di Prato

Data, 18/07/2022

IL TECNICO
Ing. Francesca Macera

Num.Ord. TARIFFA	DESIGNAZIONE DEI LAVORI	DIMENSIONI				Quantità	IMPORTI	
		par.ug.	lung.	larg.	H/peso		unitario	TOTALE
	RIPORTO							
	LAVORI A MISURA							
	OG2 - Opere edili (SpCap 1)							
1 TOS22_02.A 03.033.001	Smontaggio di serramenti interni o esterni, a qualsiasi piano, compreso il disancoraggio di staffe, arpioni e quanto altro bloccato nelle strutture murarie, il calo e tiro in alto ... rficie libera del vano risultante, compreso eventuale fasciambotte su muri di spessore fino a cm 26 per infissi in legno Infissi Pesiane in legno					113,44 32,00		
	SOMMANO m²					145,44	21,22	3'086,24
2 TOS22_02.A 03.033.002	Smontaggio di serramenti interni o esterni, a qualsiasi piano, compreso il disancoraggio di staffe, arpioni e quanto altro bloccato nelle strutture murarie, il calo e tiro in alto ... icie libera del vano risultante, compreso eventuale fasciambotte su muri di spessore fino a cm 26 per infissi in metallo					13,33		
	SOMMANO m²					13,33	32,21	429,36
3 TOS22_02.A 03.039.001	Smontaggio di lastre in pietra o marmo per rivestimenti, scale, soglie, stipiti, davanzali, architravi, cimase e simili fino a ritrovare il vivo della struttura sottostante di qualsiasi dimensione fino ad uno spessore di cm 5					15,87		
	SOMMANO m²					15,87	24,20	384,05
4 TOS22_02.A 03.033.003	Smontaggio di ringhiere, cancellate ed inferriate in ferro a disegno semplice, compreso il disancoraggio di staffe, arpioni e quanto altro bloccato nelle strutture murarie, il calo e tiro in alto ed accatastamento entro un raggio di m 50; escluso le riprese di murature o di intonaci.					15,77		
	SOMMANO m²					15,77	32,21	507,95
5 TOS22_02.E 06.006.001	Ripresa di intonaco eseguita previa pulizia del supporto murario sottostante e successiva sbruffatura per una superficie inferiore a mq. 1,00 : per intonaco civile di malta bastarda tirato a frattazzo con velo fine, su pareti interne					93,09		
	SOMMANO m²					93,09	33,41	3'110,14
6 TOS22_02.E 06.006.004	Ripresa di intonaco eseguita previa pulizia del supporto murario sottostante e successiva sbruffatura per una superficie inferiore a mq. 1,00 : per intonaco civile di malta cementizia tirato a frattazzo con velo fine, su pareti esterne					93,09		
	SOMMANO m²					93,09	47,13	4'387,33
7 TOS22_02.F 04.055.002	Verniciatura di facciate esterne di supporti idonei. con pittura con una mano di fissativo e due mani di vernice					93,09		
	SOMMANO m²					93,09	22,24	2'070,32
	A RIPORTARE							13'975,39

Num.Ord. TARIFFA	DESIGNAZIONE DEI LAVORI	DIMENSIONI				Quantità	IMPORTI	
		par.ug.	lung.	larg.	H/peso		unitario	TOTALE
	RIPORTO							13'975,39
8 TOS22_01.F 04.004.004	Verniciatura per interni su intonaco nuovo o preparato con idropittura lavabile previa mano di fissativo (par.ug.=93,09-15,87)	77,22				77,22		
	SOMMANO m²					77,22	7,64	589,96
9 TOS22_PR.P 05.010.008	Lastre per scalini, davanzali, soglie, stipiti, rivestimenti lucidate sul piano e nelle coste in vista, con spigoli leggermente smussati, escluse lavorazioni speciali. Le lastre pe ... lastre e marmette per finiture di pareti sono certificate CE secondo la UNI EN 15286:2013. Pietra serena , spessore 2 cm					15,87		
	SOMMANO m²					15,87	82,94	1'316,26
10 TOS22_01.E 03.018.002	Posa in opera di rivestimento in lastre di marmo, travertino o granito posate a colla su superficie intonacata, compreso eventuali fori e zanche di ancoraggio, stilatura e sigillatura dei giunti e pulizia finale lastre di dimensioni oltre 40x20 cm e fino a 150x60 cm Lunghezza 30 cm					15,87		
	SOMMANO m²					15,87	49,61	787,31
	OS6 - Nuovi infissi e persiane (SpCap 2)							
11 010	Fornitura e posa di chiusure oscuranti esterne in legno: PERSIANE E SCURI esterni (o antoni, sportelloni....) ed interni con marcatura CE [UNI EN 13659:2015] di qualunque dimensione, ... uro, con telaio perimetrale o con i battenti ancorati direttamente alla muratura, in abete o pino di svezia, a due ante. Persiane					93,13		
	SOMMANO m²					93,13	587,00	54'667,31
12 008	Fornitura e posa in opera di finestra e/o portafinestra a madonna con Bugna Doppia Faccia Profilo A in MDF Umidax (riv. Pino Netto) con Pannello Coibente,di spessore 68mm con corn ... ; Rw(C;Ctr) NPD - Uw minore o uguale a 1,66. Le misure dell'infisso si riferiscono alla misura netta del vano finestra. (par.ug.=126,77-26,56)	100,21				100,21		
	SOMMANO mq					100,21	898,10	89'998,60
13 009	Fornitura e posa in opera di finestra e/o portafinestra a madonna con scuretti interni, con Bugna Doppia Faccia Profilo A in MDF Umidax (riv. Pino Netto) con Pannello Coibente,di ... ; Rw(C;Ctr) NPD - Uw minore o uguale a 1,66. Le misure dell'infisso si riferiscono alla misura netta del vano finestra.					26,56		
	SOMMANO mq					26,56	1'020,10	27'093,86
	OG2 - Opere edili (SpCap 1)							
14 E026	Oneri di scarica per materiali edili derivanti dalle demolizioni					2,50		
	SOMMANO t					2,50	20,50	51,25
15	Oneri di scarica per materiali lignei, in ferro e vetro, derivanti dalle							
	A RIPORTARE							188'479,94

Num.Ord. TARIFFA	DESIGNAZIONE DEI LAVORI	DIMENSIONI				Quantità	IMPORTI	
		par.ug.	lung.	larg.	H/peso		unitario	TOTALE
	RIPORTO							188'479,94
E026.1	demolizioni (par.ug.=90,00*0,12+35*0,06)	12,90				12,90		
	SOMMANO t					12,90	150,00	1'935,00
16 TOS22_RU. M10.001.002	Operaio edile Specializzato					28,00		
	SOMMANO ora					28,00	37,23	1'042,44
17 TOS22_RU. M10.001.003	Operaio edile Qualificato					28,00		
	SOMMANO ora					28,00	34,59	968,52
18 TOS22_RU. M10.001.004	Operaio edile Comune					30,00		
	SOMMANO ora					30,00	31,20	936,00
	Oneri Sicurezza (SpCap 3)							
19 SIC03	Installazione del quadro elettrico di cantiere certificato					1,00		
	SOMMANO cadauno					1,00	266,70	266,70
20 SIC04	Montaggio di recinzione area adibita a cantiere, esclusa idonea segnaletica diurna e notturna - in struttura tubo e giunto con rete plastica rossa, incluso nolo per il primo mese. Esterna *(par.ug.=6+12) Interna *(par.ug.=6+12)	18,00 18,00				18,00 18,00		
	SOMMANO ml					36,00	8,00	288,00
21 TOS22_17.N 07.002.015	Segnaletica e illuminazione di sicurezza Noleggio segnaletica cantieristica di divieto, obbligo, pericolo, sicurezza da parete, in alluminio, di forma rettangolare, dimensione mm 180x120, spessore mm 0,5, distanza lettura max 4 metri, per un mese.					2,00		
	SOMMANO cad					2,00	29,00	58,00
22 SIC05	Smontaggio di recinzione per area adibita a cantiere, esclusa idonea segnaletica diurna e notturna - in struttura tubo e giunto con rete plastica rossa.					18,00 18,00		
	SOMMANO ml					36,00	3,43	123,48
23 SIC12	Trabattello Nolo di ponte mobile di servizio a elementi prefabbricati ad innesto, con ruote e stabilizzatori, completo di piano di lavoro rettanbgolare di altezza fino a 7,20 m, nolo minimo 5 giorni					30,00		
	SOMMANO giorni					30,00	16,00	480,00
24 SIC13	Noleggio oltre il primo mese di utilizzo di recinzione per area adibita a cantiere realizzata in struttura tubo e giunto con rete plastica rossa,							
	A RIPORTARE							194'578,08

Num.Ord. TARIFFA	DESIGNAZIONE DEI LAVORI	DIMENSIONI				Quantità	IMPORTI	
		par.ug.	lung.	larg.	H/peso		unitario	TOTALE
	RIPORTO							194'578,08
	calcolato al m per ogni mese di utilizzo ed esclusa segnaletica (par.ug.=18,00*2)	36,00				36,00		
	SOMMANO ml					36,00	0,77	27,72
25 SIC15	WC chimico, con lavamani e pulizia periodica compresa nel prezzo - noleggio mensile					2,00		
	SOMMANO cad/mese					2,00	175,00	350,00
26 SIC16	Cassetta contenente presidi medicali prescritti dall'allegato 1 D.M. 15.7.2003 n. 389					1,00		
	SOMMANO cadauno					1,00	77,67	77,67
27 SIC17	Kit levaschegge costituito da una valigetta dim. cm 23x17x4,5h contenente l'occorrente per togliere dagli occhi schegge metalliche o di altra natura					1,00		
	SOMMANO cadauno					1,00	31,99	31,99
28 SIC18	Kit lavaocchi per primo soccorso di lavaggio e medicazione degli occhi					1,00		
	SOMMANO cadauno					1,00	8,38	8,38
29 SIC19	Estintore portatile a polvere omologato, montato a parete con apposite staffe e corredato di cartello di segnalazione, compresa manutenzione periodica - da kg. 6.					1,00		
	SOMMANO cadauno					1,00	40,60	40,60
	OG2 - Opere edili (SpCap 1)							
30	Arrotondamento					-1,00		
	SI DETRAGGONO					-1,00	32,44	-32,44
	Parziale LAVORI A MISURA euro							195'082,00
	TOTALE euro							195'082,00
	Data, 18/07/2022							
	Il Tecnico Ing. Francesca Macera							
	----- ----- ----- ----- -----							
	A RIPORTARE							

Firmato da:

FRANCESCO PROCOPIO

codice fiscale PRCFNC56D04C352C

num.serie: 4264644063804252784

emesso da: ArubaPEC EU Qualified Certificates CA G1

valido dal 16/02/2022 al 08/04/2024