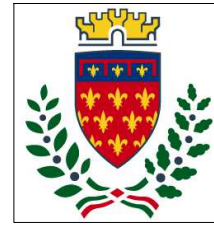




Finanziato
dall'Unione europea
NextGenerationEU



comune di
PRATO
Codice Fiscale: 84006890481

Progetto

**EX CONSERVATORIO SANTA CATERINA, VIA SANTA CATERINA 17,
RIQUALIFICAZIONE FACCIATA: SOSTITUZIONE INFISSI**

CUP

C35F21000050005

Titolo

Elenco Prezzi Unitari

Fase

Progetto Definitivo

Servizio	Servizio Edilizia storico monumentale ed immobili comunali, Politiche energetiche e Datore di Lavoro
Dirigente del servizio	Arch. Francesco Caporaso
Responsabile Unico del Procedimento	Arch. Francesco Procopio

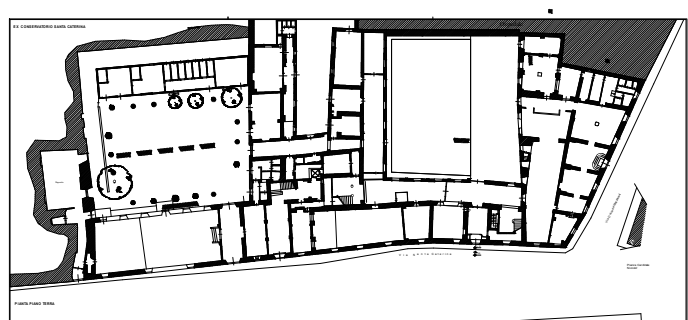
Progettista delle opere architettoniche

Arch. Francesco Procopio - Comune di Prato

Ing. Francesca Macera - Comune di Prato

Coordinatore alla sicurezza in fase di progettazione

Ing. Francesca Macera - Comune di Prato



Elaborato B: ELENCO PREZZI UNITARI

Spazio riservato agli uffici:

COMUNE DI PRATO

pag. 1

ELENCO PREZZI

OGGETTO: EX CONSERVATORIO SANTA CATERINA
VIA SANTA CATERINA 17
RIQUALIFICAZIONE FACCIATA: SOSTITUZIONE INFISSI
CUP: C35F21000050005

COMMITTENTE: Comune di Prato

Data, 18/07/2022

IL TECNICO
Ing. Francesca Macera

Num.Ord. TARIFFA	DESCRIZIONE DELL'ARTICOLO	unità di misura	P R E Z Z O UNITARIO
OG2 - Opere edili (SpCap 1)			
Nr. 1	Arrotondamento euro (trentadue/44)		32,44
Nr. 2 E026	Oneri di scarica per materiali edili derivanti dalle demolizioni euro (venti/50)	t	20,50
Nr. 3 E026.1	Oneri di scarica per materiali lignei, in ferro e vetro, derivanti dalle demolizioni euro (centocinquanta/00)	t	150,00
Nr. 4 TOS22_01.E 03.018.002	Posa in opera di rivestimento in lastre di marmo, travertino o granito posate a colla su superficie intonacata, compreso eventuali fori e zanche di ancoraggio, stilatura e sigillatura dei giunti e pulizia finale lastre di dimensioni oltre 40x20 cm e fino a 150x60 cm euro (quarantanove/61)	m ²	49,61
Nr. 5 TOS22_01.F 04.004.004	Verniciatura per interni su intonaco nuovo o preparato con idropittura lavabile previa mano di fissativo euro (sette/64)	m ²	7,64
Nr. 6 TOS22_02.A 03.033.001	Smontaggio di serramenti interni o esterni, a qualsiasi piano, compreso il disancoraggio di staffe, arpioni e quanto altro bloccato nelle strutture murarie, il calo e tiro in alto ed accatastamento entro un raggio di m 50; escluso le riprese di murature o di intonaci. Si misura la superficie libera del vano risultante, compreso eventuale fasciambotte su muri di spessore fino a cm 26 per infissi in legno euro (ventiuno/22)	m ²	21,22
Nr. 7 TOS22_02.A 03.033.002	idem c.s. ...infissi in metallo euro (trentadue/21)	m ²	32,21
Nr. 8 TOS22_02.A 03.033.003	Smontaggio di ringhiere, cancellate ed inferriate in ferro a disegno semplice, compreso il disancoraggio di staffe, arpioni e quanto altro bloccato nelle strutture murarie, il calo e tiro in alto ed accatastamento entro un raggio di m 50; escluso le riprese di murature o di intonaci. euro (trentadue/21)	m ²	32,21
Nr. 9 TOS22_02.A 03.039.001	Smontaggio di lastre in pietra o marmo per rivestimenti, scale, soglie, stipiti, davanzali, architravi, cimase e simili fino a ritrovare il vivo della struttura sottostante di qualsiasi dimensione fino ad uno spessore di cm 5 euro (ventiquattro/20)	m ²	24,20
Nr. 10 TOS22_02.E 06.006.001	Ripresa di intonaco eseguita previa pulizia del supporto murario sottostante e successiva sbruffatura per una superficie inferiore a mq. 1,00 : per intonaco civile di malta bastarda tirato a frattazzo con velo fine, su pareti interne euro (trentatre/41)	m ²	33,41
Nr. 11 TOS22_02.E 06.006.004	idem c.s. ...di malta cementizia tirato a frattazzo con velo fine, su pareti esterne euro (quarantasette/13)	m ²	47,13
Nr. 12 TOS22_02.F 04.055.002	Verniciatura di facciate esterne di supporti idonei. con pittura con una mano di fissativo e due mani di vernice euro (ventidue/24)	m ²	22,24
Nr. 13 TOS22_PR.P 05.010.008	Lastre per scalini, davanzali, soglie, stipiti, rivestimenti lucidate sul piano e nelle coste in vista, con spigoli leggermente smussati, escluse lavorazioni speciali. Le lastre per pavimentazioni e scale sono certificate CE secondo la UNI EN 12058:2015, le lastre e marmette per finiture di pareti sono certificate CE secondo la UNI EN 15286:2013. Pietra serena, spessore 2 cm euro (ottantadue/94)	m ²	82,94
Nr. 14 TOS22_RU. M10.001.002	Operaio edile Specializzato euro (trentasette/23)	ora	37,23
Nr. 15 TOS22_RU. M10.001.003	Operaio edile Qualificato euro (trentaquattro/59)	ora	34,59
Nr. 16 TOS22_RU. M10.001.004	Operaio edile Comune euro (trentauno/20)	ora	31,20
OS6 - Nuovi infissi e persiane (SpCap 2)			
Nr. 17 005	Restauro di portone 2 ante comprendente rinverzatura delle fessurazioni, rifissaggio degli elementi recuperabili, sostituzione di quelli irrecuperabili o mancanti con elementi dello stesso tipo di legno e colore.Sverniciatura, sferratura, ripresa a colore, verniciatura con finitura satinata. Revisione delle ferrature e restauro delle serrature antiche. euro (quattrocentonovantadue/00)	m ²	492,00
Nr. 18 008	Fornitura e posa in opera di finestra e/o portafinestra a madonna con Bugna Doppia Faccia Profilo A in MDF Umidax (riv. Pino Netto) con Pannello Coibente, di spessore 68mm con cornici Sagomate e con Telaio di spessore 68mm, modello Entrata a zero con coprigiunto anche su lato interno infisso, 2 ante Dx, misure come da abaco infissi, anta storica con becco di civetta, in Pino Lamellare Finger Jointer, colore Laccato come da indicazioni della D.L. - 20 Gloss, Telaio con Doppia Guarnizione Termoacustico STP10, con Clips e Gocciolatoio in Legno, a Stretta, Chiusura con cremonese Artech AGB dotata di nottolini a fungo in acciaio con puntali sopra-		

Num.Ord. TARIFFA	DESCRIZIONE DELL'ARTICOLO	unità di misura	P R E Z Z O UNITARIO
	<p>sotto su cremonese anta principale Ferrata in 3[^], con deviatore per entrata ZERO e spessore compensatore senza guarnizione, Cerniere OTLAV in Acciaio D.16mm Registrabili con Cappucci Barocco in Ottone Bronzato Graffiato, Maniglia SICMA 'Country' (Ottone Bronzo Graffiato), VETRO 331 Phone low-e Planitherm Inox - 15 - 331 Phone, Canalina Cromatech Ral 7035 (Grigio Chiaro) fino a 15mm di Spessore, Argon 90% Canalina Cromatech Ral 7035 (Grigio Chiaro) fino a 15mm di Spessore Argon 90%, Coprifilo Interno di 60x10mm, Coprifilo Esterno di 30x10mm, compreso elemento interno al vetro in corrispondenza delle traversine. I vetri degli infissi delle facciate esposte ad est, sud e ovest dovranno essere "vetri ad alte prestazioni termiche in raffrescamento estivo", ottenute , con riferimento alla composizione del vetrocamera già descritto, mediante la dotazione di:</p> <ul style="list-style-type: none"> - presenza di RIVESTIMENTO SELETTIVO per riflessione delle radiazioni infrarosse ma con alta trasmissione delle radiazioni visibili (VETRO A CONTROLLO SOLARE). <p>La dotazione, che è aggiuntiva del già previsto rivestimento basso emissivo, deve consentire il raggiungimento dei seguenti valori:</p> <ul style="list-style-type: none"> - trasmittanza MAX dell'intero componente finestrato (infisso + vetratura + giunti) $U_w < 1.67 \text{ W/mq.K}$ (a soddisfacimento requisiti per l'ammissione agli incentivi del DM 16/02/2016 "Contro Termico 2.0") valutata per ogni finestra in abaco secondo UNI EN ISO 10077-1; - fattore solare del vetro $g_{gl,n} < 0.35$. <p>La fornitura rimane sottoposta a preventiva accettazione della Direzione Lavori come tutte le altre vetrate, su anticipata produzione di campionatura, in ordine alle caratteristiche termofisiche ed alle caratteristiche cromatiche e di finitura di vetri e telai, presuppone l'arrivo a piè d'opera degli infissi con le vetrate già dotate delle caratteristiche richieste e come tali accompagnate dalle certificazioni dei fornitori franco fabbrica.</p> <p>Acqua CLASSE E750 - Vento CLASSE 5 - Aria CLASSE 4 - $R_w(C; R_w(C;Ctr) \text{ NPD} - U_w$ minore o uguale a 1,66. Le misure dell'infisso si riferiscono alla misura netta del vano finestra.</p> <p>euro (ottocentonovantaotto/10)</p>	mq	898,10
Nr. 19 009	<p>Fornitura e posa in opera di finestra e/o portafinestra a madonna con scuretti interni, con Bugna Doppia Faccia Profilo A in MDF Umidax (riv. Pino Netto) con Pannello Coibente, di spessore 68mm con cornici Sagomate e con Telaio di spessore 68mm, modello Entrata a zero con coprigiunto anche su lato interno infisso, 2 ante Dx, misure come da abaco infissi, anta storica con becco di civetta, in Pino Lamellare Finger Jinter, colore Laccato come da indicazioni della D.L. - 20 Gloss, Telaio con Doppia Guarnizione Termoacustico STP10, con Clips e Gocciolatoio in Legno, a Stretta, Chiusura con cremonese Artech AGB dotata di nottolini a fungo in acciaio con puntali sopra-sotto su cremonese anta principale Ferrata in 3[^], con deviatore per entrata ZERO e spessore compensatore senza guarnizione, Cerniere OTLAV in Acciaio D.16mm Registrabili con Cappucci Barocco in Ottone Bronzato Graffiato, Maniglia SICMA 'Country' (Ottone Bronzo Graffiato), VETRO 331 Phone low-e Planitherm Inox - 15 - 331 Phone, Canalina Cromatech Ral 7035 (Grigio Chiaro) fino a 15mm di Spessore, Argon 90% Canalina Cromatech Ral 7035 (Grigio Chiaro) fino a 15mm di Spessore Argon 90%, Coprifilo Interno di 60x10mm, Coprifilo Esterno di 30x10mm, compreso elemento interno al vetro in corrispondenza delle traversine. I vetri degli infissi delle facciate esposte ad est, sud e ovest dovranno essere "vetri ad alte prestazioni termiche in raffrescamento estivo", ottenute , con riferimento alla composizione del vetrocamera già descritto, mediante la dotazione di:</p> <ul style="list-style-type: none"> - presenza di RIVESTIMENTO SELETTIVO per riflessione delle radiazioni infrarosse ma con alta trasmissione delle radiazioni visibili (VETRO A CONTROLLO SOLARE). <p>La dotazione, che è aggiuntiva del già previsto rivestimento basso emissivo, deve consentire il raggiungimento dei seguenti valori:</p> <ul style="list-style-type: none"> - trasmittanza MAX dell'intero componente finestrato (infisso + vetratura + giunti) $U_w < 1.67 \text{ W/mq.K}$ (a soddisfacimento requisiti per l'ammissione agli incentivi del DM 16/02/2016 "Contro Termico 2.0") valutata per ogni finestra in abaco secondo UNI EN ISO 10077-1; - fattore solare del vetro $g_{gl,n} < 0.35$. <p>La fornitura rimane sottoposta a preventiva accettazione della Direzione Lavori come tutte le altre vetrate, su anticipata produzione di campionatura, in ordine alle caratteristiche termofisiche ed alle caratteristiche cromatiche e di finitura di vetri e telai, presuppone l'arrivo a piè d'opera degli infissi con le vetrate già dotate delle caratteristiche richieste e come tali accompagnate dalle certificazioni dei fornitori franco fabbrica.</p> <p>Acqua CLASSE E750 - Vento CLASSE 5 - Aria CLASSE 4 - $R_w(C; R_w(C;Ctr) \text{ NPD} - U_w$ minore o uguale a 1,66. Le misure dell'infisso si riferiscono alla misura netta del vano finestra.</p> <p>euro (milleventi/10)</p>	mq	1'020,10
Nr. 20 010	<p>Fornitura e posa di chiusure oscuranti esterne in legno: PERSIANE E SCURI esterni (o antoni, sportelloni....) ed interni con marcatura CE [UNI EN 13659:2015] di qualunque dimensione, compreso serratura, ferramenta, cerniere, guarnizioni, sistemi di bloccaggio, maniglie interne ed esterne standard e verniciatura previa mano di preparazione con prodotto impregnante contro muffe e funghi. Persiane alla fiorentina o viareggina in legno massello, a battente, a lamelle fisse, per finestre e/o porte finestre, a doppia battuta o battuta a muro, con telaio perimetrale o con i battenti ancorati direttamente alla muratura, in abete o pino di svezia, a due ante.</p> <p>euro (cinquecentoottantasette/00)</p>	m ²	587,00
Nr. 21 SIC03	<p>Installazione del quadro elettrico di cantiere certificato</p> <p>euro (duecentosessantasei/70)</p>	cadauno	266,70
Nr. 22 SIC04	<p>Montaggio di recinzione area adibita a cantiere, esclusa idonea segnaletica diurna e notturna - in struttura tubo e giunto con rete plastica rossa, incluso nolo per il primo mese.</p> <p>euro (otto/00)</p>	ml	8,00
Nr. 23 SIC05	<p>Smontaggio di recinzione per area adibita a cantiere, esclusa idonea segnaletica diurna e notturna - in struttura tubo e giunto con rete plastica rossa.</p> <p>euro (tre/43)</p>	ml	3,43
Nr. 24 SIC06	<p>Ponteggio metallico ad elementi prefabbricati, esclusa illuminazione notturna ed idonea segnaletica. Montaggio ponteggio, incluso nolo per il primo mese.</p> <p>euro (nove/03)</p>	m ²	9,03

Num.Ord. TARIFFA	DESCRIZIONE DELL'ARTICOLO	unità di misura	P R E Z Z O UNITARIO
Nr. 25 SIC07	Ponteggio metallico ad elementi prefabbricati, esclusa illuminazione notturna ed idonea segnaletica. Smontaggio ponteggio euro (tre/87)	m ²	3,87
Nr. 26 SIC08	idem c.s.idonea segnaletica. Noleggio oltre il primo mese di utilizzo, calcolato al mq per ogni mese di utilizzo. euro (uno/39)	m ²	1,39
Nr. 27 SIC09	Castello di tiro compreso ancoraggio della struttura con controventature in ogni ordine e con piano di servizio e sottoponte in tavoloni opportunamente fermati, completo di fermapiede, parapetti e scale perfettamente agibili, atto a sostenere l'installazione di montacarichi e tramoggia di scarico, compreso sollevamenti e cali a terra; misurato per perimetro di base per l'altezza. Esclusa la segnaletica diurna e notturna. Montaggio castello di tiro in appoggio a terra o sospeso da terra per permettere l'accesso di carico e scarico, con 3 lati di m 1,80 in tubo e giunto, incluso nolo per il primo mese. euro (quindici/94)	m ²	15,94
Nr. 28 SIC10	idem c.s.e notturna. Smontaggio castello di tiro in tubo e giunto. euro (sei/83)	m ²	6,83
Nr. 29 SIC11	idem c.s.e notturna. Noleggio oltre il primo mese di utilizzo di castello di tiro in tubo e giunto, calcolato al mq per ogni mese di utilizzo. euro (uno/39)	m ²	1,39
Nr. 30 SIC12	Trabattello Nolo di ponte mobile di servizio a elementi prefabbricati ad innesto, con ruote e stabilizzatori, completo di piano di lavoro rettangolare di altezza fino a 7,20 m, nolo minimo 5 giorni euro (sedici/00)	giorni	16,00
Nr. 31 SIC13	Noleggio oltre il primo mese di utilizzo di recinzione per area adibita a cantiere realizzata in struttura tubo e giunto con rete plastica rossa, calcolato al m per ogni mese di utilizzo ed esclusa segnaletica euro (zero/77)	ml	0,77
Nr. 32 SIC15	WC chimico, con lavamani e pulizia periodica compresa nel prezzo - noleggio mensile euro (centosettantacinque/00)	cad/mese	175,00
Nr. 33 SIC16	Cassetta contenente presidi medicali prescritti dall'allegato 1 D.M. 15.7.2003 n. 389 euro (settantasette/67)	cadauno	77,67
Nr. 34 SIC17	Kit levaschegge costituito da una valigetta dim. cm 23x17x4,5h contenente l'occorrente per togliere dagli occhi schegge metalliche o di altra natura euro (trentauno/99)	cadauno	31,99
Nr. 35 SIC18	Kit lavaocchi per primo soccorso di lavaggio e medicazione degli occhi euro (otto/38)	cadauno	8,38
Nr. 36 SIC19	Estintore portatile a polvere omologato, montato a parete con apposite staffe e corredato di cartello di segnalazione, compresa manutenzione periodica - da kg. 6. euro (quaranta/60)	cadauno	40,60
Nr. 37 TOS22_17.N 07.002.015	Segnaletica e illuminazione di sicurezza Noleggio segnaletica cantieristica di divieto, obbligo, pericolo, sicurezza da parete, in alluminio, di forma rettangolare, dimensione mm 180x120, spessore mm 0,5, distanza lettura max 4 metri, per un mese. euro (ventinove/00)	cad	29,00
	<p data-bbox="199 1518 347 1541">Data, 18/07/2022</p> <p data-bbox="644 1568 839 1619" style="text-align: center;">Il Tecnico Ing. Francesca Macera</p> <p data-bbox="464 1682 1018 2123" style="text-align: center;">----- -----</p>		

Firmato da:

FRANCESCO PROCOPIO

codice fiscale PRCFNC56D04C352C

num.serie: 4264644063804252784

emesso da: ArubaPEC EU Qualified Certificates CA G1

valido dal 16/02/2022 al 08/04/2024