



**Finanziato
dall'Unione europea**
NextGenerationEU



**comune di
PRATO**
Codice Fiscale: 84006890481

Progetto:

**RIQUALIFICAZIONE IMPIANTI PISCINA COMUNALE "GALILEI " -
Via G. Marradi, 3**

CUP: C37H21001500001

Titolo:

PLANIMETRIA IMPIANTO DI TRATTAMENTO ACQUE

Fase:

PROGETTO DI FATTIBILITA' TECNICA ED ECONOMICA

Servizio: **Edilizia Scolastica e Sportiva**

Dirigente del Servizio: **Arch. Laura Magni**

Responsabile Unico del Procedimento: **Arch. Stefano Daddi**

Progettisti:

Progetto :

Ing. Franco Cecconi

Ing. Sara Bellandi

Elaborato: H - Planimetria impianto trattamento acque

Spazio riservato agli uffici:

Data: **Giugno 2022**

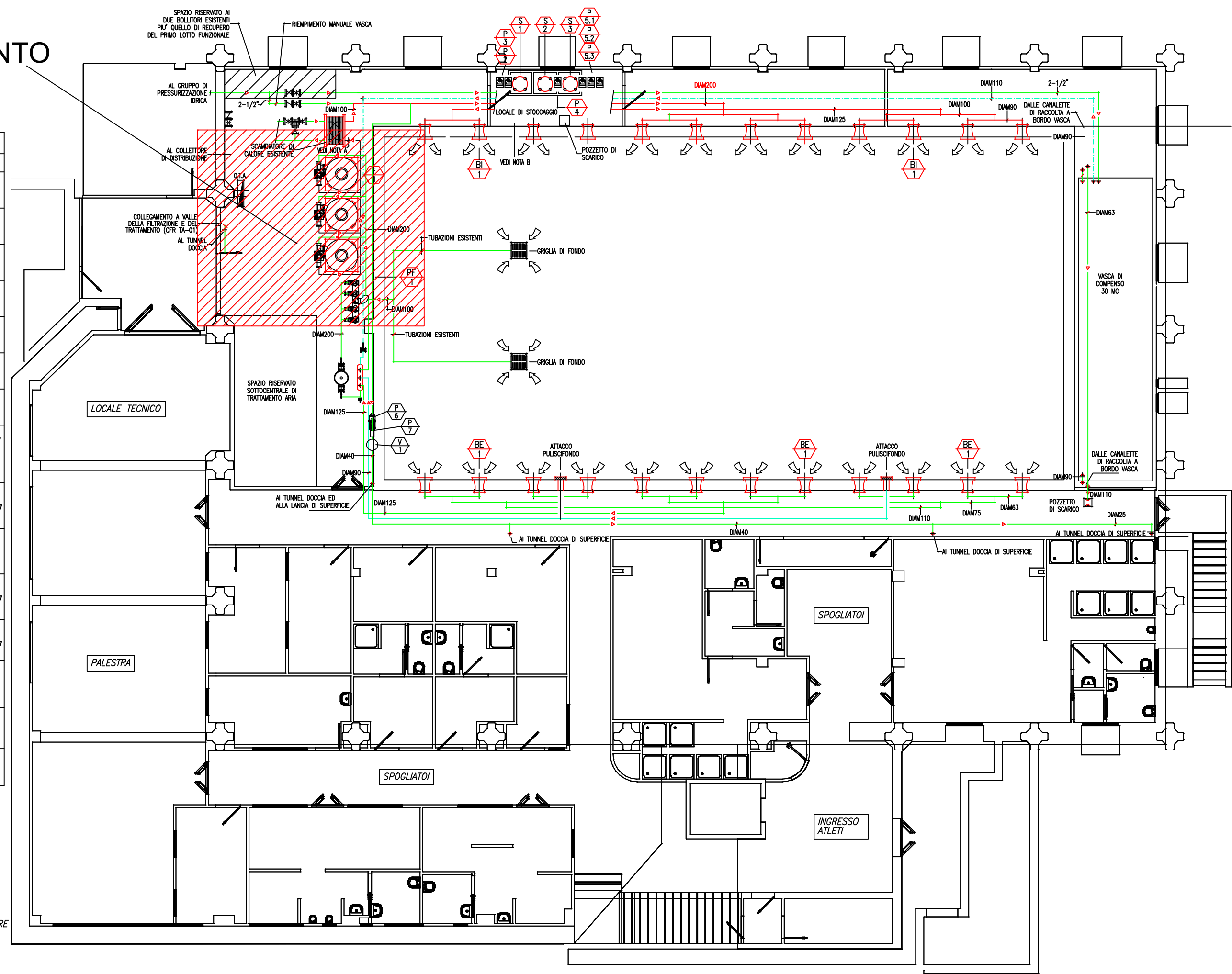
IMPIANTO TRATTAMENTO ACQUE - Scala 1:100

ZONA INTERVENTO

TABELLA APPARECCHIATURE		
RIF.	DESCRIZIONE	CARATTERISTICHE
F1	COMPLESSO AUTOMATICO DI FILTRAZIONE	PORTATA: 56 m ³ /h
PF1	PREFILTRO PER PARTICELLE GROSSOLANE	PORTATA: 168 m ³ /h
BI1	BOCCHETTE DI IMMISSIONE	PORTATA: 14.000 LT/h DIAMETRO: 3"
BE1	BOCCHETTE DI ESTRAZIONE	PORTATA: 6.700 LT/h DIAMETRO: 2-1/2"
S1	SERBATOIO DI STOCCAGGIO DISINFETTANTE	CAPACITA': 500 LITRI
S2	SERBATOIO DI STOCCAGGIO PRODOTTO CORREZIONE pH	CAPACITA': 200 LITRI
S3	SERBATOIO DI STOCCAGGIO FLOCCULANTE	CAPACITA': 200 LITRI
P1	GRUPPI ELETTROPOMPA CENTRIF. DEL TIPO A BASAMENTO PER IL RICIRCOLO DELL'ACQUA	PORTATA: 56 m ³ /h PREVALENZA: 110 KPa
P2	POMPA DOSATRICE A PORTATA REGOLAB. A BASAMENTO PER CLORAZIONE DI BASE	PORTATA MAX: 27 LT/H PREVALENZA: 1000 KPa
P3	POMPA DOSATRICE A PORTATA REGOLAB. CLORAZIONE DI STRUMENTAZIONE	PORTATA MAX: 15 LT/H PREVALENZA: 500 KPa
P4	POMPA DOSATRICE A PORTATA REGOLAB. PRODOTTO CORREZIONE pH	PORTATA MAX: 9,1 LT/H PREVALENZA: 1000 KPa
P5	POMPA DOSATRICE A PORTATA REGOLAB. FLOCCULANTE	PORTATA MAX: 5,4 LT/H PREVALENZA: 1000 KPa
P6	POMPA DI SUPPRESSIONE ALIMENTAZIONE DOCCETTE	PORTATA: 4,8 m ³ /h PREVALENZA: 300 KPa
P7	DISPOSITIVO DI REGOLAZIONE PRESSIONE COSTANTE	STAR MATIC
V1	VASO DI ESPANSIONE IN ACCIAIO INOX	CAPACITA' lt.24

NOTA A:
DOVRA' ESSERE PREVISTO UN BY-PASS PER LO SCAMBIATORE DI CALORE (VEDI DISEGNO TR-01)

NOTA B:
DOVRA' ESSERE PREVISTA L'INSTALLAZIONE DI UN CASSONETTO DI ESTRAZIONE COLLEGATO AD UNA CANALIZZAZIONE CIRCOLARE PASSANTE ATTRAVERSO L'APERTURA DELLA FINESTRA ED A DUE BOCCHETTE POSIZIONATE AL DI SOTTO DEL CANALE QUADRIANGOLARE



Firmato da:

STEFANO DADDI

codice fiscale DDDSFN88P21G999U

num.serie: 8067783133503415073

emesso da: ArubaPEC EU Qualified Certificates CA G1

valido dal 11/02/2022 al 03/06/2023