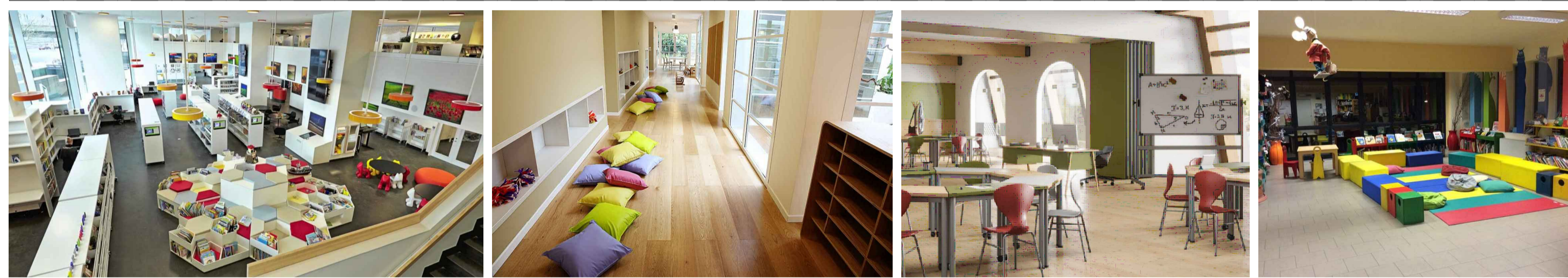
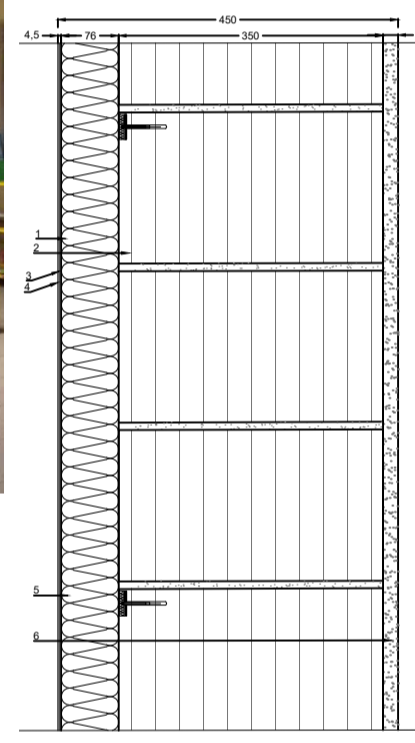


- ZONA OGGETTO DI AMPLIAMENTO
- EDIFICIO ESISTENTE
- PARTE DI EDIFICIO DA DEMOLIRE

- OPERE DA REALIZZARE:
- Demolizione della struttura in c.a. esistente;
 - Realizzazione dell'apertura per il futuro collegamento tra il corridoio della scuola esistente e la nuova;
 - Realizzazione dell'ampliamento ad un solo piano fuori terra con struttura a travi e pilastri in cemento armato.



STRUTTURA PORTANTE IN TRAVI E PILASTRI IN CEMENTO ARMATO E FINITURA ESTERNA CON IL SISTEMA A CAPPOTTO.

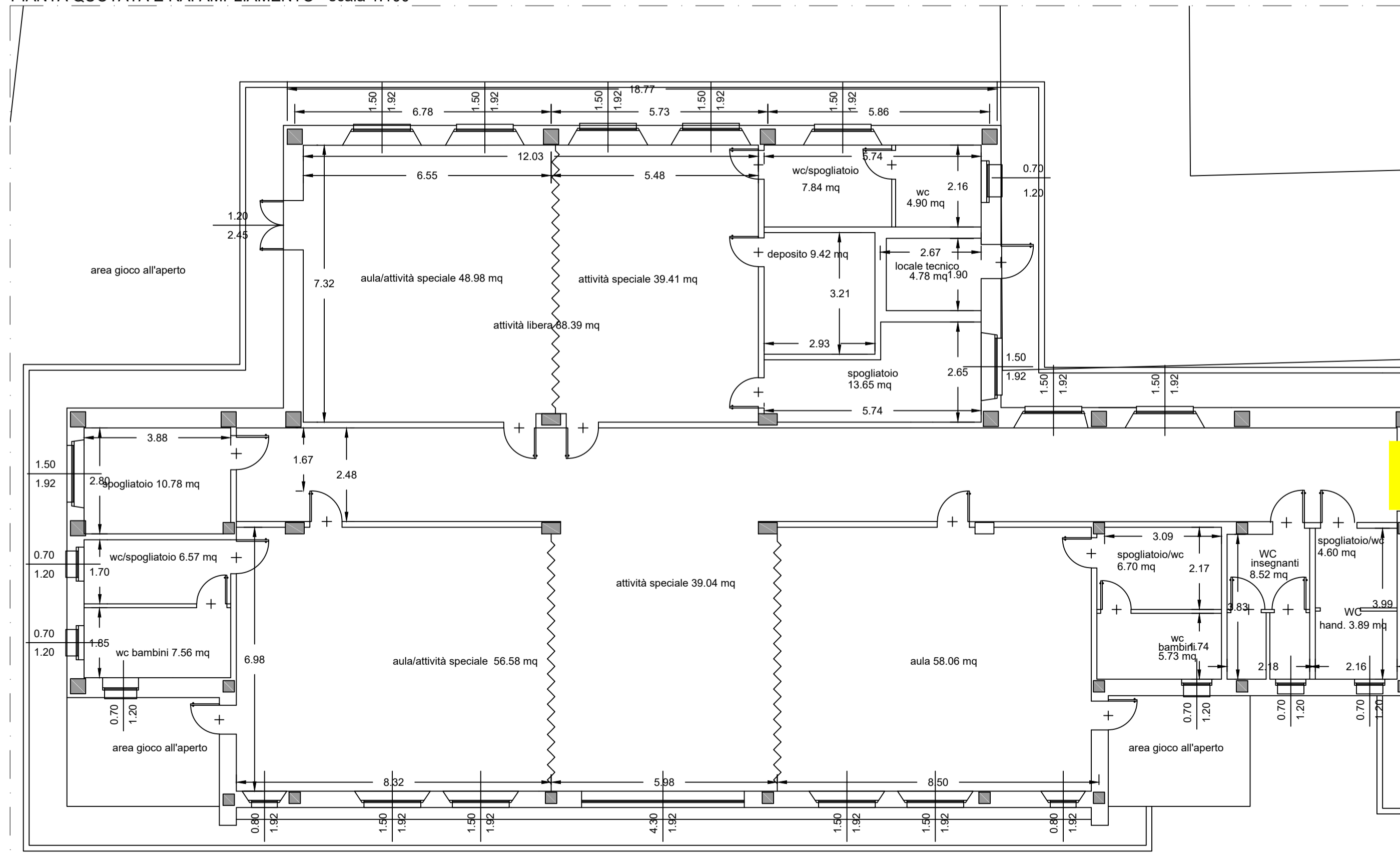


MATERIALE	SPESORE (m)	RESISTENZA TERMICA (m²K/W)	CONDUCIBILITA' TERMICA (W/mK)
Intonaco interno	0.020	0.800	0.090
Poroton P600	0.350	1.940	0.180
Poliuretano espanso	0.076	2.667	0.030
Intonaco plastico per cappotto	0.0045	0.005	0.540
Totale	0.450	3.560	0.242
U (W/m²K)	0.208		
MS (kg/m²)	267.8		

PARAMETRI DI RIFERIMENTO			
Zona climatica	D	RSI	0.13
Periodo delle variazioni termiche	86400 s	RSE	0.04

VERIFICHE					
LIMITE NORMATIVO	PRESTAZIONE				
U (W/m²K)	<0.290	0.208	Stasamento (h) 16.47 > 12	Ottimo	
MS (kg/m²)	>230	267.8	Attenuazione	0.056 < 0.15	Ottimo
Rw(dB)	> 48	49.07	Classe I, qualità prestazionali ottime		

VERIFICHE TERMOIGROMETRICHE SECONDO D.M. 26/06/2015 E ACUSTICHE			
NORMATIVO DI RIFERIMENTO	REQUISITO	LIMITE NORMATIVO	PRESTAZIONE
D.M. 26 agosto 1992	Resistenza al fuoco	EI 60	REI 120
D.P.C.M. 05/12/97	Potere fonoisolante	Rw(dB) ≥ 50	52 dB



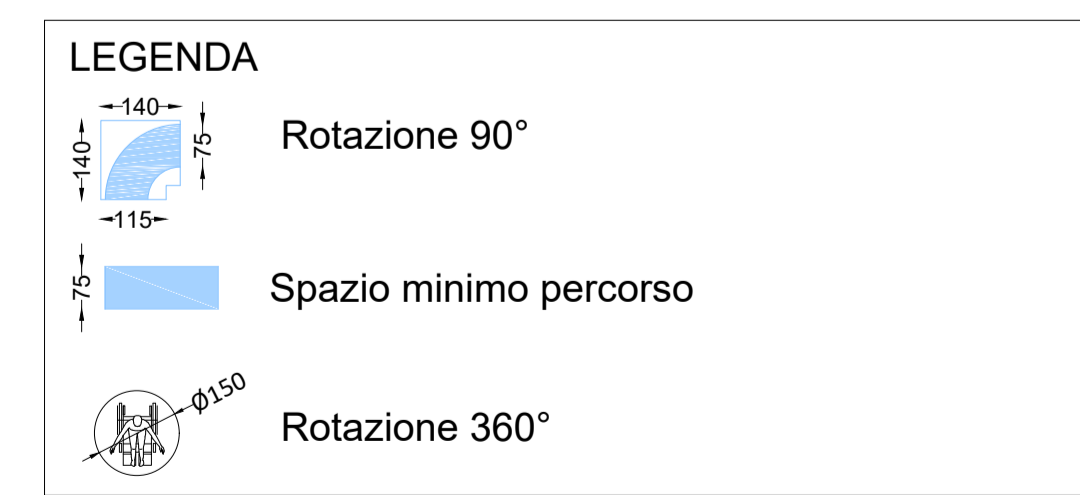
- AGGREGAZIONE
- FLESSIBILITA' E COSTRUIBILITA'
- QUALITA'
- FUNZIONALITA' ED INNOVAZIONE DIDATTICA
- COSTO

- LEGENDA
- Strato isolante termico in schiuma poliuretana Knauf tipo Polythane VV, sp 76 mm
 - Poroton P600
 - Rassatura armata
 - Rivestimento di finitura intonaco
 - Fissaggio del sistema a tasselli
 - Intonaco interno

SPAZI FUNZIONALI DM 1975

	numero aule	superfici minime	numero da progetto	superficie di progetto
attività ordinate(aule)	3	162	3	163.62
attività speciali	4	36	4	127.22
attività libere	/	81	/	88.39
spogliatoi	3	45	3	48.17
servizi	3	60.30	3	60.53

SUPERAMENTO BARRIERE ARCHITETTONICHE



REQUISITI MINIMI DI ACCESSIBILITA' L. R. 41/2009

REQUISITO	PRESTAZIONE RICHIESTA	PRESTAZIONE DI PROGETTO
Ambienti e percorsi interni	Larghezza porte interne: minimo 80 cm	Conforme
	Almeno un servizio igienico accessibile	Conforme
	Almeno uno spogliatoio accessibile	Conforme

CATEGORIA C, SCUOLA TIPO 3.

Requisiti minimi antincendio D.M. 26/08/1992		
REQUISITO	DA NORMATIVA	DI PROGETTO
Uscite per piano verso luogo sicuro	Almeno due uscite	2
Larghezza totale uscite per piano	11,6 m	12,6 m
Larghezza minima scale	2 moduli (1,20 m)	1,20 m
Numero minimi di vani scala	Almeno uno	1
Lunghezza massima vie d'uscita	60 m	51,94 m
Scala di sicurezza esterna o a prova di fumo interna	Almeno una	1
Larghezza vie di fuga	1,20 m	>1,20 m



Progetto: **Edilizia scolastica - Ampliamento della scuola d'infanzia Munari**

Titolo: **INQUADRAMENTO GENERALE**

Fase: **Progetto Definitivo**

Servizio: **Edilizia scolastica e sportiva**

Unità Operativa: **Strutture e sismica**

Dirigente del Servizio: **Arch. Laura Magni**

Responsabile Unico del Precedimento: **Ing. Francesco Sanzo**

Progettisti

Ing. Francesco Sanzo

Geom. Stefania Amendola

Collaboratore

Ing. Vittoria Martinelli

ELABORATO N° **T01**

Spazio riservato agli uffici:

Firmato da:

Francesco Sanzo

codice fiscale SNZFNC78B25D612J

num.serie: 2243973948254933866

emesso da: ArubaPEC EU Qualified Certificates CA G1

valido dal 08/11/2021 al 08/11/2024