

Progetto: **Messa in sicurezza dal rischio idrico della sede stradale**

Titolo: **Dissesto Idrogeologico di via delle Cave - Ripristino di un tratto di strada.**

Fase: **PROGETTO DEFINITIVO**

Servizio **Lavori Pubblici e Mobilità**

Dirigente del Servizio **Ing. Maria Teresa Carosella**

Responsabile Unico del Procedimento **Ing. Francesco Sanzo**

Progettisti

Progettista delle opere di messa in sicurezza

Ing. Lorenzo Bardazzi

Progettista opere strutturali

Ing. Lorenzo Bardazzi

Elaborato 13 - Grafico strutturale

Spazio riservato agli uffici:

© Copyright Comune di Prato - Servizio Governo del Territorio è vietata la riproduzione anche parziale del documento

data: **Luglio 2021**

CARATTERISTICHE DEI MATERIALI DA UTILIZZARE

ACCIAIO S355 ACCIAIO IN PROFILATI:
TIPO S355 JR UNI-EN 10025-95 (ex Fe 510B UNI 7070-82)

ACCIAIO B450C ACCIAIO PER ARMATURA GETTI:
in barre ad aderenza migliorata del tipo B450C (non si debbono porre in opera barre eccessivamente ossidate, corrose, recanti difetti superficiali, che ne menomino la resistenza o ricoperte da sostanze che possano ridurre sensibilmente l'aderenza al conglomerato cementizio), con $f_y > 450$ N/mm² e $f_t > 540$ N/mm².

CLS C25/30 CALCESTRUZZO PER GETTI:
1) classe C25/30 confezionato con cemento titolo 425 in dosi di 350 daN/mc, e comunque in modo da realizzare una resistenza cubica caratteristica a 28 giorni $R_{ck} > 300$ daN/cm² (30 MPa) sia per le fondazioni che per le strutture in elevazione compreso il getto di completamento dei solai; dovrà inoltre presentare le seguenti caratteristiche:

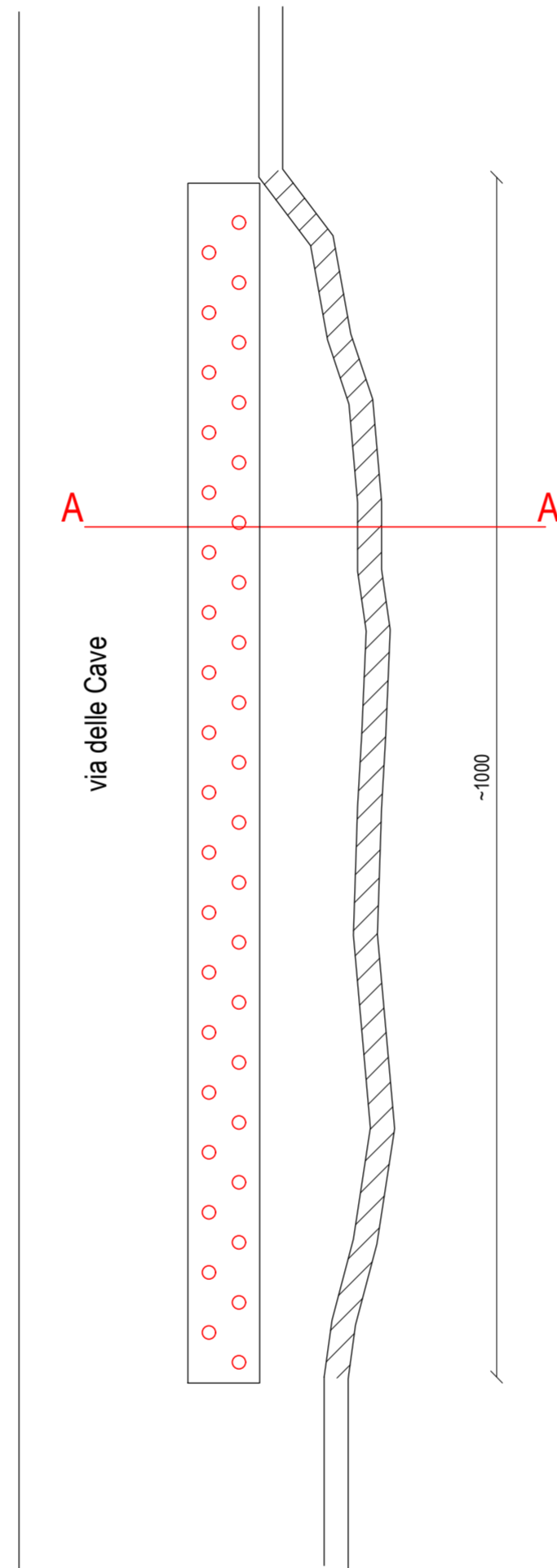
ELEMENTO STRUTTURALE	CLASSE DI ESPOSIZIONE (secondo UNI-EN 206-1, 2001)	CONSISTENZA	DIAMETRO MAX INERTI (mm)
Fondazioni e cordoli	XC2	S4	20
Muri a retta	XC2	S4	10

MALTA MALTA CEMENTIZIA:
Malta cementizia per micropali dosata al 60% di cemento.

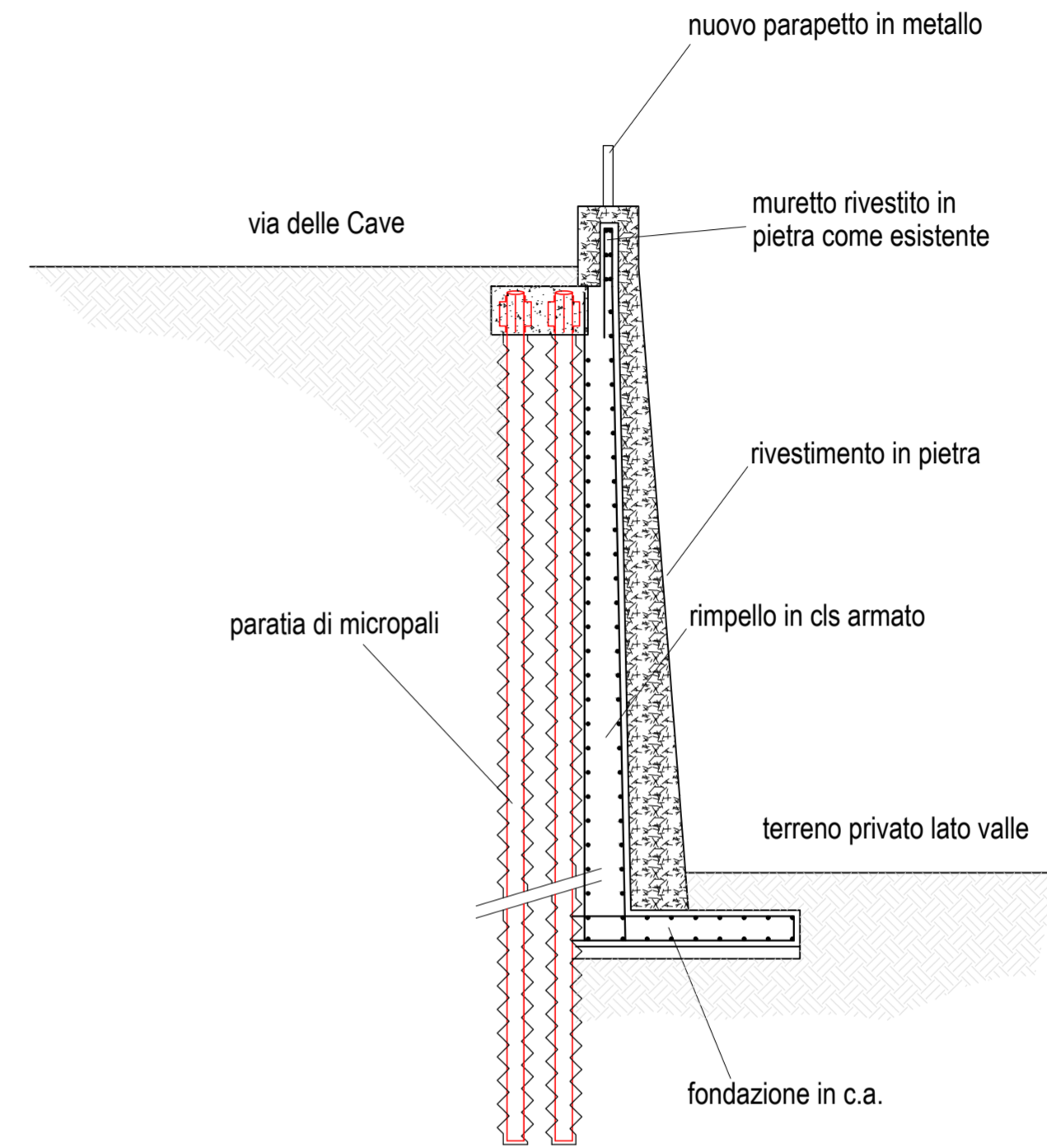
PRESCRIZIONI GENERALI

COPRIFERRO COPRIFERRO STRUTTURE IN C.A.:
Copriferro reale bordo staffa strutture: **4 cm**

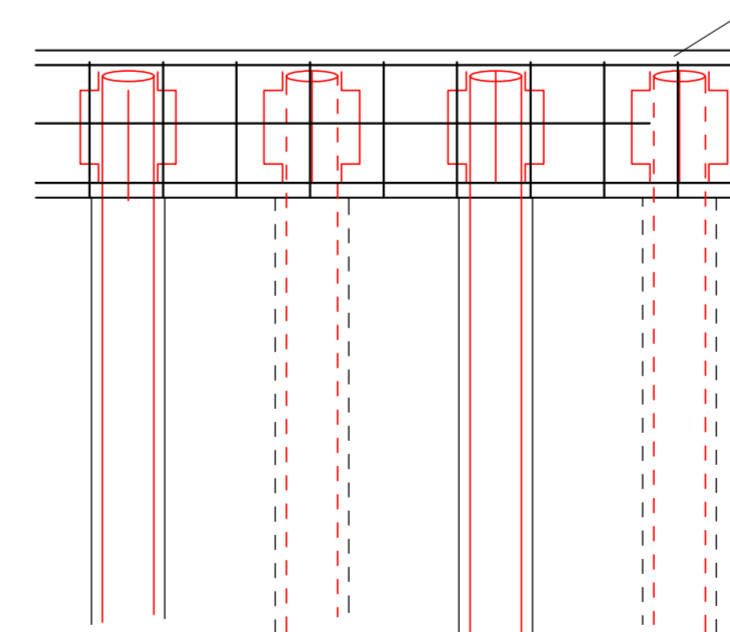
PLANIMETRIA DI PROGETTO - scala 1:100



SEZIONE A-A - scala 1:50

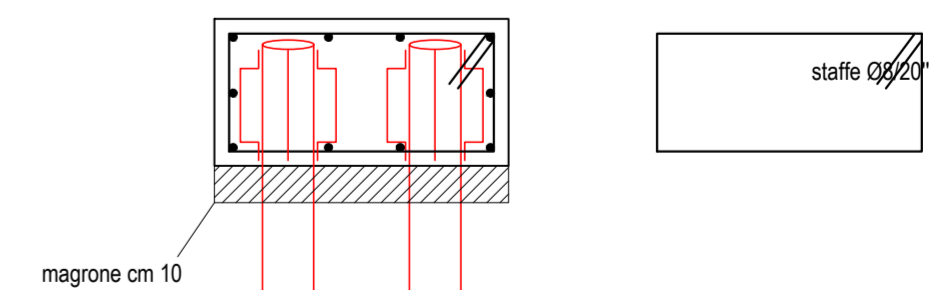


PROSPETTO PALIFICATA - scala 1:20



cordolo in c.a. armato con 10Ø16 stirati 20°

CORDOLO DI TESTA - scala 1:20



4Ø12/palo sagomati saldati ai pali L=40



Firmato da:

Bardazzi Lorenzo

codice fiscale BRDLNZ77A26G999X

num.serie: 92146986966388714100369725560408354671

emesso da: ArubaPEC S.p.A. NG CA 3

valido dal 07/11/2019 al 07/11/2022