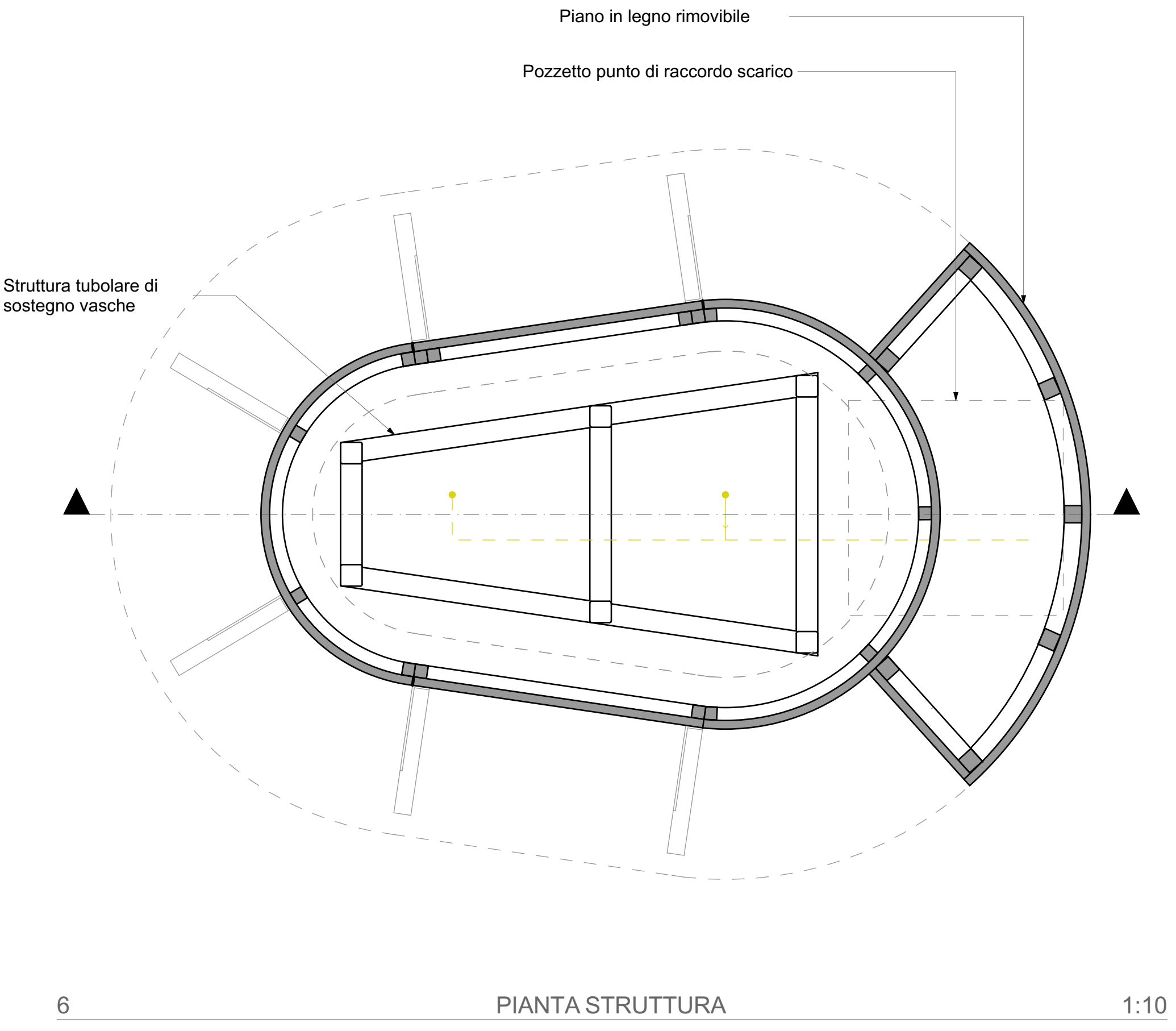
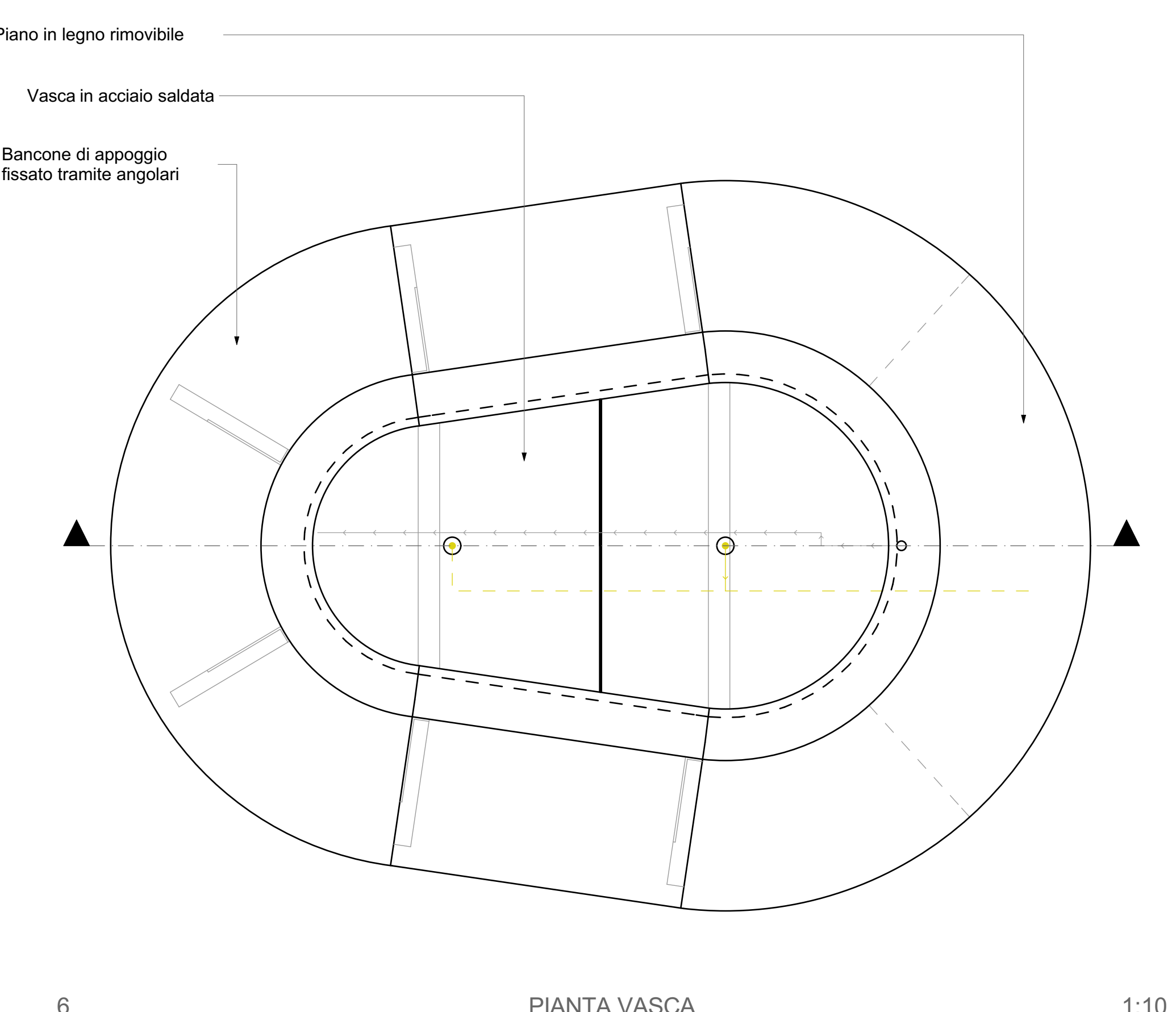
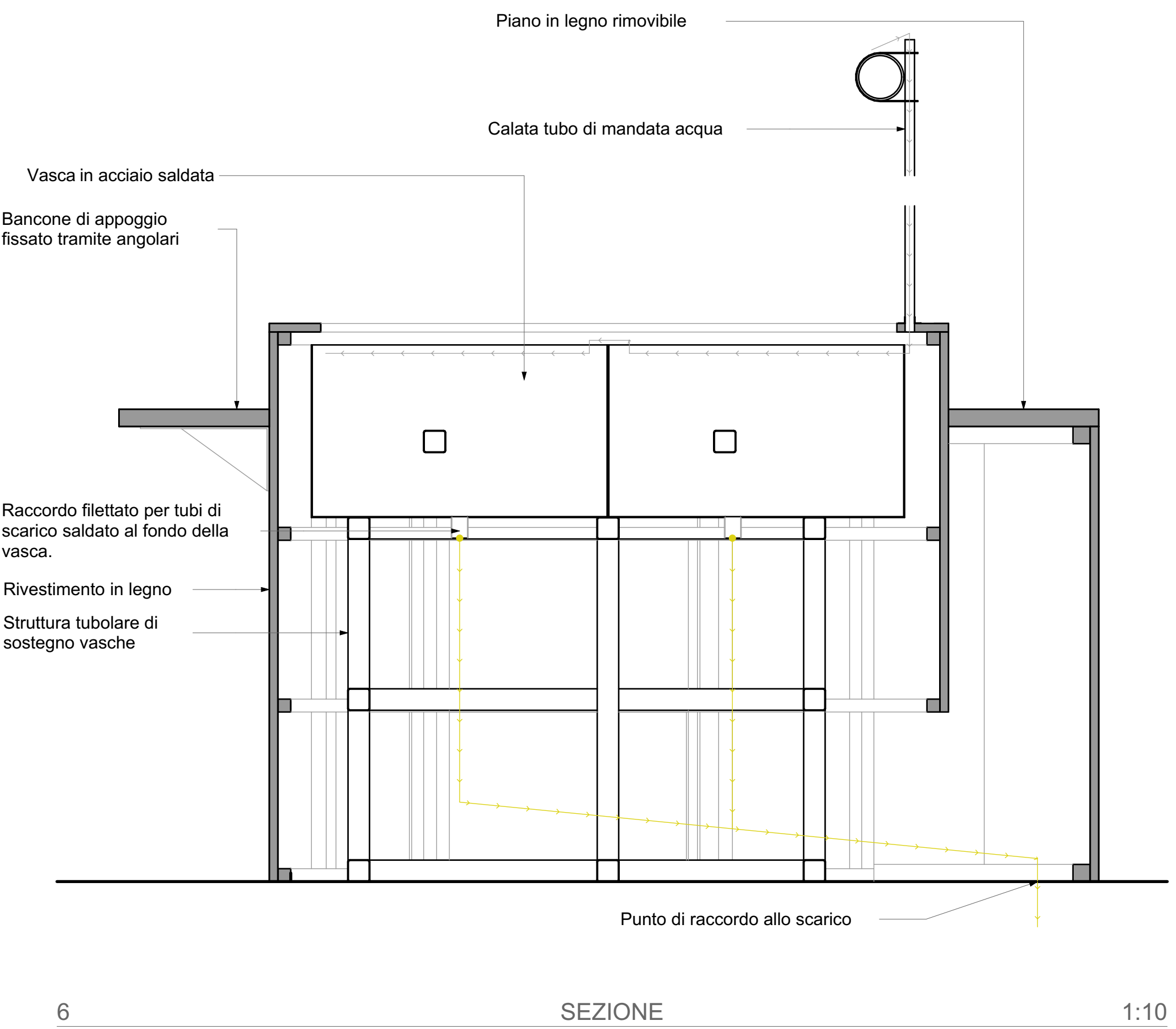
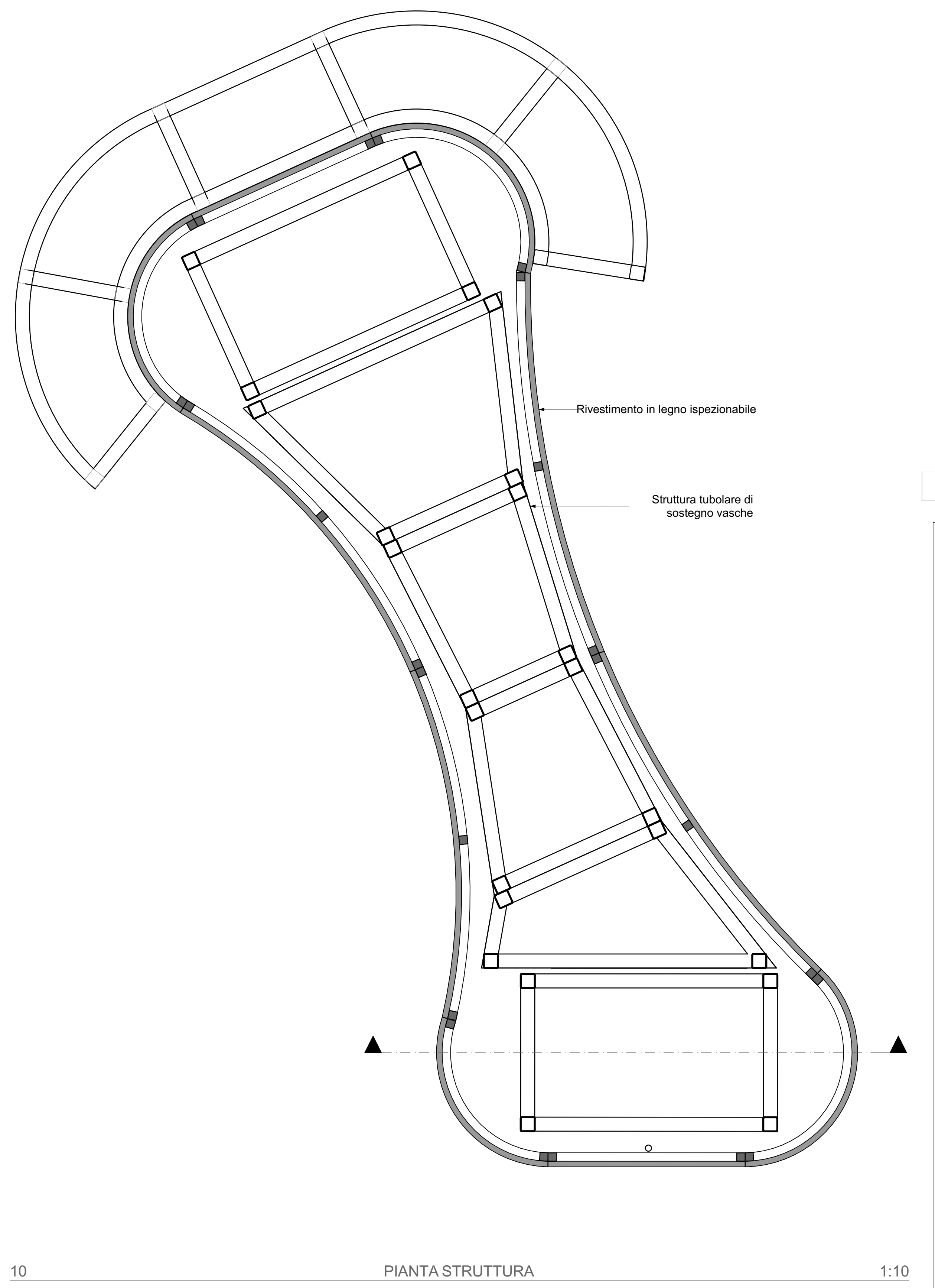
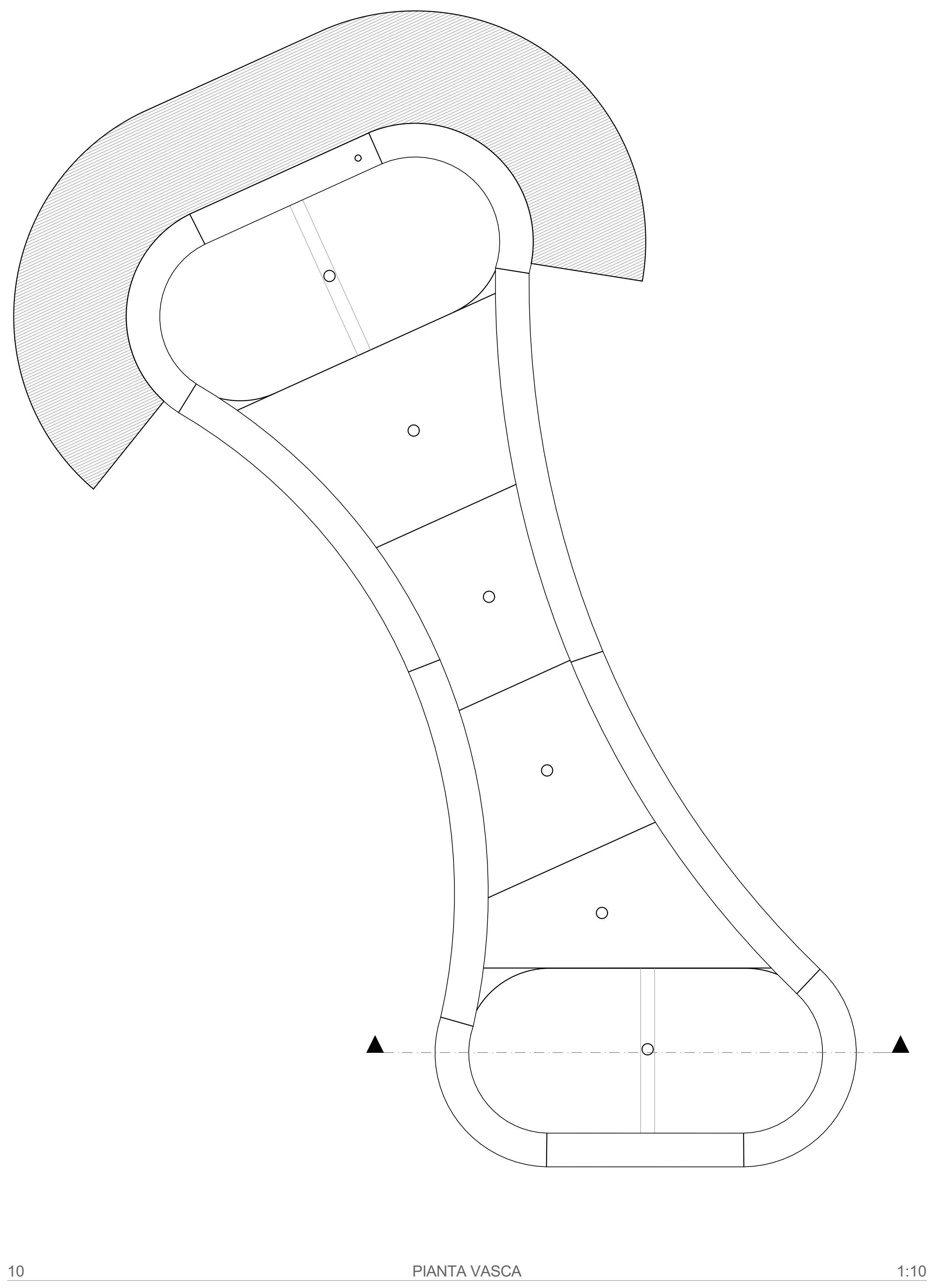
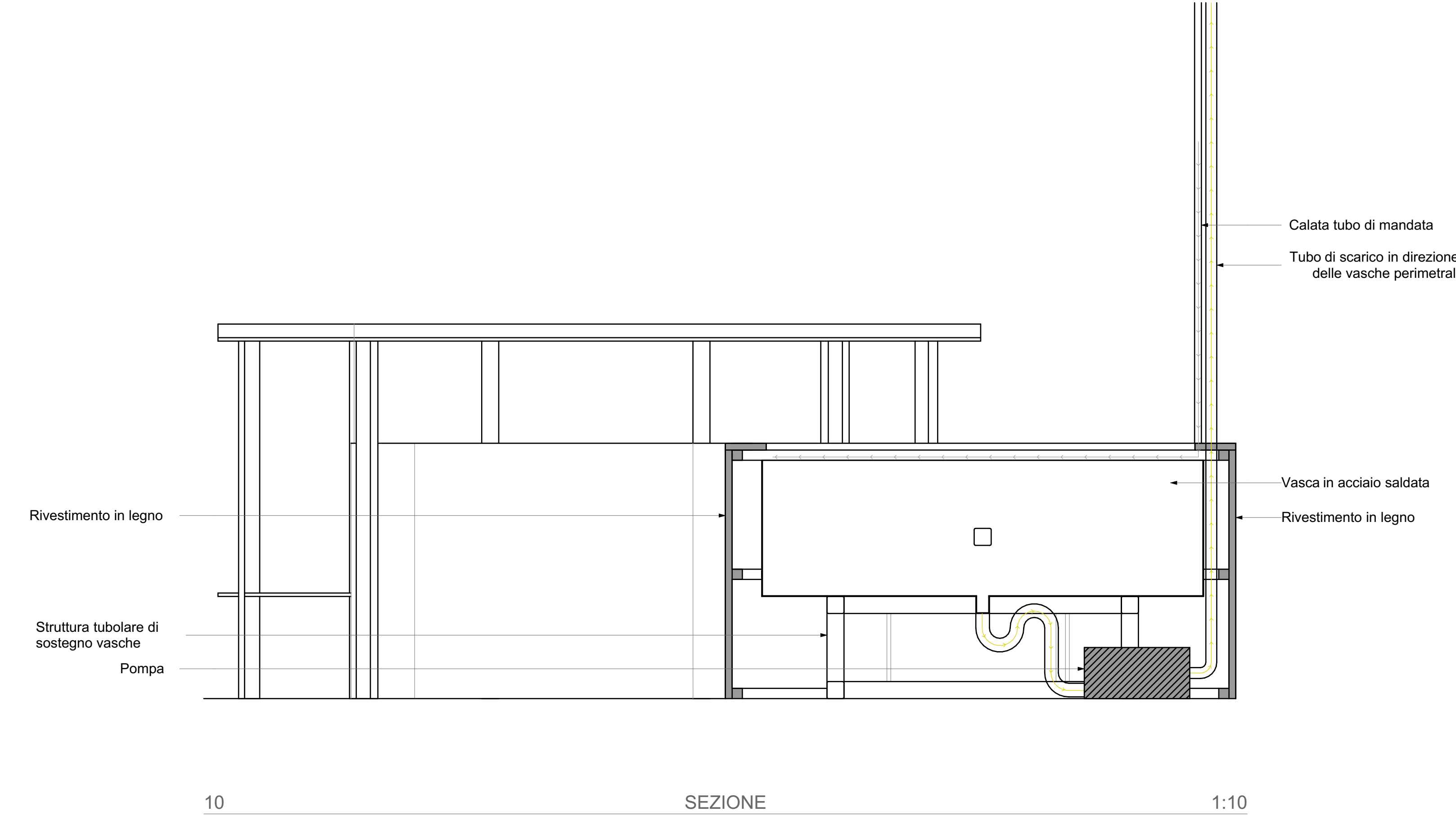


VASCA 6 - SCARICO A PAVIMENTO



VASCA 10 - SCARICO CON POMPA



NOTA BENE: Misure e quantità vanno verificate dalla ditta appaltatrice

PRATO **PUJ** **UNA** **EUROPEO**

Progetto: Programma europeo Urban Innovative Actions (UIA) - Prato Urban Jungle (PUJ)

“Progetto Pilota 3 - Macrolotto Zero interventi mediante NBS indoor e outdoor al mercato metropolitano”

Progettazione opere architettoniche e verdi: **PMAT INSPIRED BY PLANTS**

Progettazione opere strutturali: **SCG**

Progettazione impianti: **DELTA S.R.L.**

Comune di Prato: Sindaco **Matteo Biffoni**, Assessorato all'Urbanistica e Ambiente **Valerio Barbera**, Dirigente Servizio Urbanistica e Protezione Civile **Arch. Pamela Braccioni**, Coordinamento Tecnico per l'UIA **Arch. Antonella Pierrelta**, Responsabile Gruppo del Progettamento **Arch. Luca Pierrelta**

Completamento progetto PUJ: **Rossana Ricci, Antonella Pierrelta, Tommaso Bigazzi, Paolo Guarnieri, Letizia Bergomi, Susanna Martelli, Lorenza Villa**

Scale: 1:10, A0

PE-A-SP-D-14