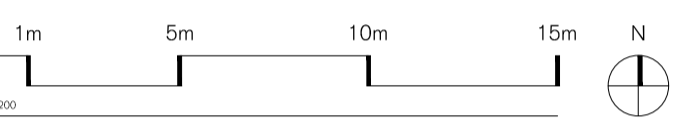
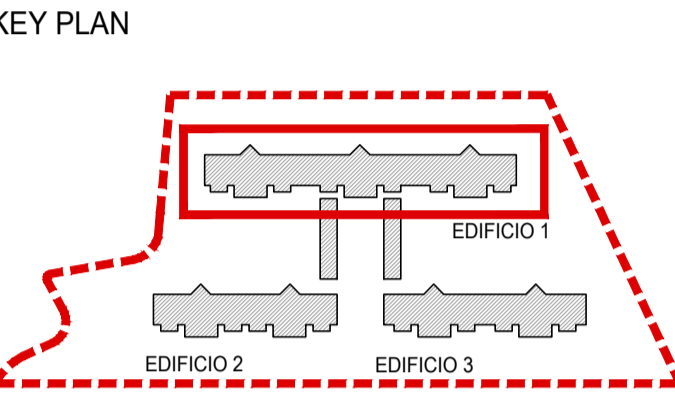


TRACCIAMENTO STRUTTURE PER PIANTE RAMPICANTI - Edificio1 - SCALA 1:100

ABBREVIAZIONI E SIMBOLI
 p.p.f. piano pavimento rustico
 p.p.f. piano pavimento finito
 p.s.f. piano superiore ferro
 p.i.f. piano inferiore ferro
 p.s.g. piano superiore grigliato/lamiera
 quote di livello riferite alla q.ta ±0.00 di progetto



Programma europeo Urban Innovative Actions (UIA) - Prato Urban Jungle (PLU)
Progetto Pilota 2 - "Complesso EPP di Via Turchia - Interventi di NBS outdoor".

COMUNE DI PRATO
 Sindaco: Matteo Biffoni
 Assessore all'Urbanistica e Ambiente: arch. Valerio Barberis
 Servizio Urbanistica e Protezione Civile - Dirigente: arch. Pamela Braccioti
 Coordinamento Tecnico per FAC: arch. Antonella Perrella
 Responsabile Unico del Procedimento: arch. Luca Piantoni
 RUP in Fase di Esecuzione/Responsabile Tecnico per EPP: ing. Giulia Bordina

Progettazione opere architettoniche e verde
30ERI
 Stefano Boeri Architetti
 Milano via G. Donatelli 4, 20122 Milano - IT
 Tel: +39 02 55014103 | Fax: +39 02 55014104
 studio@stefano-boeri.com | www.stefano-boeri.com

Progettazione opere strutturali
SCG
 Milano viale Sarca, 336/1 - 20124 Milano - IT
 Tel: +39 02 700 083 30 | Fax: +39 02 700 083 31
 info@scg.it | www.scg.it

Progettazione impianti
PNAT INSPIRED BY PLANTS
 Firenze Manifattura Casacchi - Casacchi Casacchi
 Tel: +39 0571 411111 | Fax: +39 0571 411111
 info@pnat.it | www.pnat.it

Agronomia
AGRO
 Milano via L.A. Muratori 46/9 - 20123 Milano - IT
 Tel: +39 02 545 41 80 | Fax: +39 02 545 41 80
 info@agro.it | www.agro.it

Computo metrico estimativo
AGRO
 Milano piazza orioletti 6, 20146 Milano - IT
 Tel: +39 02 3101 444 | Fax: +39 02 3101 444
 info@agrometrico.com | www.agrometrico.com

Coordinamento progetto PLU
Rosanna Tocco, Antonella Perrella, Tommaso Bigagli, Paolo Guarnieri, Letizia Benigni, Benik Maheshi, Lorena Vidaz

H	
G	
F	
E	
D	
C	
B	
A	
revisione	data
emissione	18.06.2021

PROGETTO ESECUTIVO
 elaborato:
PLANIMETRIA PIANO TERRA
EDIFICIO 1
TRACCIAMENTI TIRANTI E CAVI

commissa:
CMP. PRAU. 05

scala: 1:100
 formato: A1+

PE A - 870 001 01
 Fase: Fase | Atto: Atto | Edificio: Edificio | Categoria: Categoria | Numero: Numero | Emisione: Emisione

STRUTTURE PER PIANTE RAMPICANTI - EDIFICIO 1

TIPO	NUMERO	DESCRIZIONE
V1	38	Copertura omogenea della parete per rampicanti in vaso
V2	13	Copertura omogenea della parete per rampicanti in piena terra
V3	9	Brise soletti per rampicanti in vaso
V4	4	Brise soletti per rampicanti in piena terra
V5	8	Copertura omogenea della parete per rampicanti in vaso
V6	00	Copertura omogenea della parete per rampicanti in vaso
TOTALE	72	

STRUTTURE PER PIANTE RAMPICANTI - EDIFICIO 2

TIPO	NUMERO	DESCRIZIONE
V1	24	Copertura omogenea della parete per rampicanti in vaso
V2	13	Copertura omogenea della parete per rampicanti in piena terra
V3	6	Brise soletti per rampicanti in vaso
V4	8	Brise soletti per rampicanti in piena terra
V5	9	Copertura omogenea della parete per rampicanti in vaso
V6	13	Copertura omogenea della parete per rampicanti in vaso
TOTALE	73	

STRUTTURE PER PIANTE RAMPICANTI - EDIFICIO 3

TIPO	NUMERO	DESCRIZIONE
V1	26	Copertura omogenea della parete per rampicanti in vaso
V2	13	Copertura omogenea della parete per rampicanti in piena terra
V3	6	Brise soletti per rampicanti in vaso
V4	8	Brise soletti per rampicanti in piena terra
V5	15	Copertura omogenea della parete per rampicanti in vaso
V6	13	Copertura omogenea della parete per rampicanti in vaso
TOTALE	81	

STRUTTURE PER PIANTE RAMPICANTI - TOTALE

TIPO	NUMERO	DESCRIZIONE
V1	88	Copertura omogenea della parete per rampicanti in vaso
V2	39	Copertura omogenea della parete per rampicanti in piena terra
V3	21	Brise soletti per rampicanti in vaso
V4	20	Brise soletti per rampicanti in piena terra
V5	32	Copertura omogenea della parete per rampicanti in vaso
V6	26	Copertura omogenea della parete per rampicanti in vaso
TOTALE	226	

Firmato da:

STEFANO BOERI

codice fiscale BROSFN56S25F205L

num.serie: 17412136

emesso da: InfoCert Firma Qualificata 2

valido dal 18/02/2020 al 18/02/2023