

KEY PLAN



Comune di PRATO
Programma europeo Urban Innovative Actions (UAI) - Prato Urban Agenda (PUA)

Progetto Pilota 2 - "Complesso EPP di Via Turchia - Interventi di NBS outdoor".

COMUNE DI PRATO

Matteo Biffoni
arch. Valerio Barbieri
arch. Patrizia Barocchi
arch. Alessandra Perrella
ing. Giulio Baroni

3OENI
STEFANO BOERI
ARCHITETTI
Milano via G. D'Adda 4, 20122 Milano, IT
+39 02 50501410 / +39 02 761119
info@3oeni.it
www.3oeni.it

scce
Milano viale Spina, 33667 - 20121 Milano, IT
+39 02 702 005 20 fax +39 02 7719 8119
info@scce.it
www.scce.it

PNAT
INSPIRED
BY PLANTS
Prato - Associazione Nazionale
Architetti Italiani
Milano viale Spina, 33667 - 20121 Milano, IT
+39 02 546 41 80 fax +39 02 546 41 80
info@pnat.it
www.pnat.it

Gruppi tecnico scientifici
Milano piazza Arona 6, 20144 Milano, IT
+39 02 583 41 80 fax +39 02 583 41 80
info@gruppi.it
www.gruppi.it

Cooperativa progetto PU
Roberta Tocco, Antonia Ferrara, Tommaso Bigazzi, Paolo Guarnieri, Lutzka Bengali,
Matteo Biffoni, Stefano Boeri, 3OENI
Milano viale Spina, 33667 - 20121 Milano, IT
+39 02 546 41 80 fax +39 02 546 41 80
info@gruppi.it
www.gruppi.it

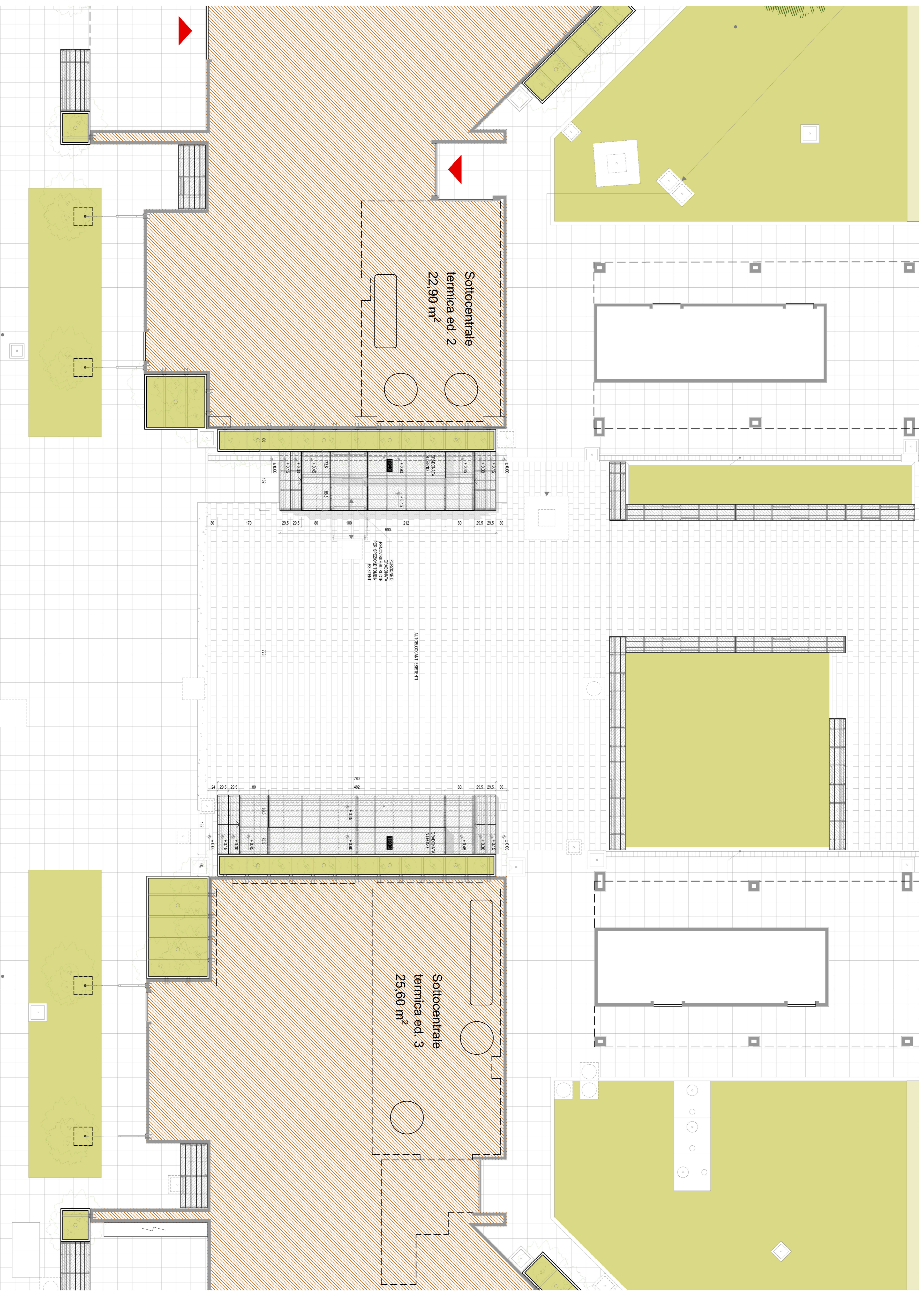
18.06.2021
18.06.2021

PROGETTO ESECUTIVO
GRADONATE
PLANIMETRIA

CMP_PRAU_05
1:50
AT

PE A - 850 002 01

STRALCIO PANTTA - SCALA 1:50



STRALCIO PANTTA - SCALA 1:50

Firmato da:

STEFANO BOERI

codice fiscale BROSFN56S25F205L

num.serie: 17412136

emesso da: InfoCert Firma Qualificata 2

valido dal 18/02/2020 al 18/02/2023