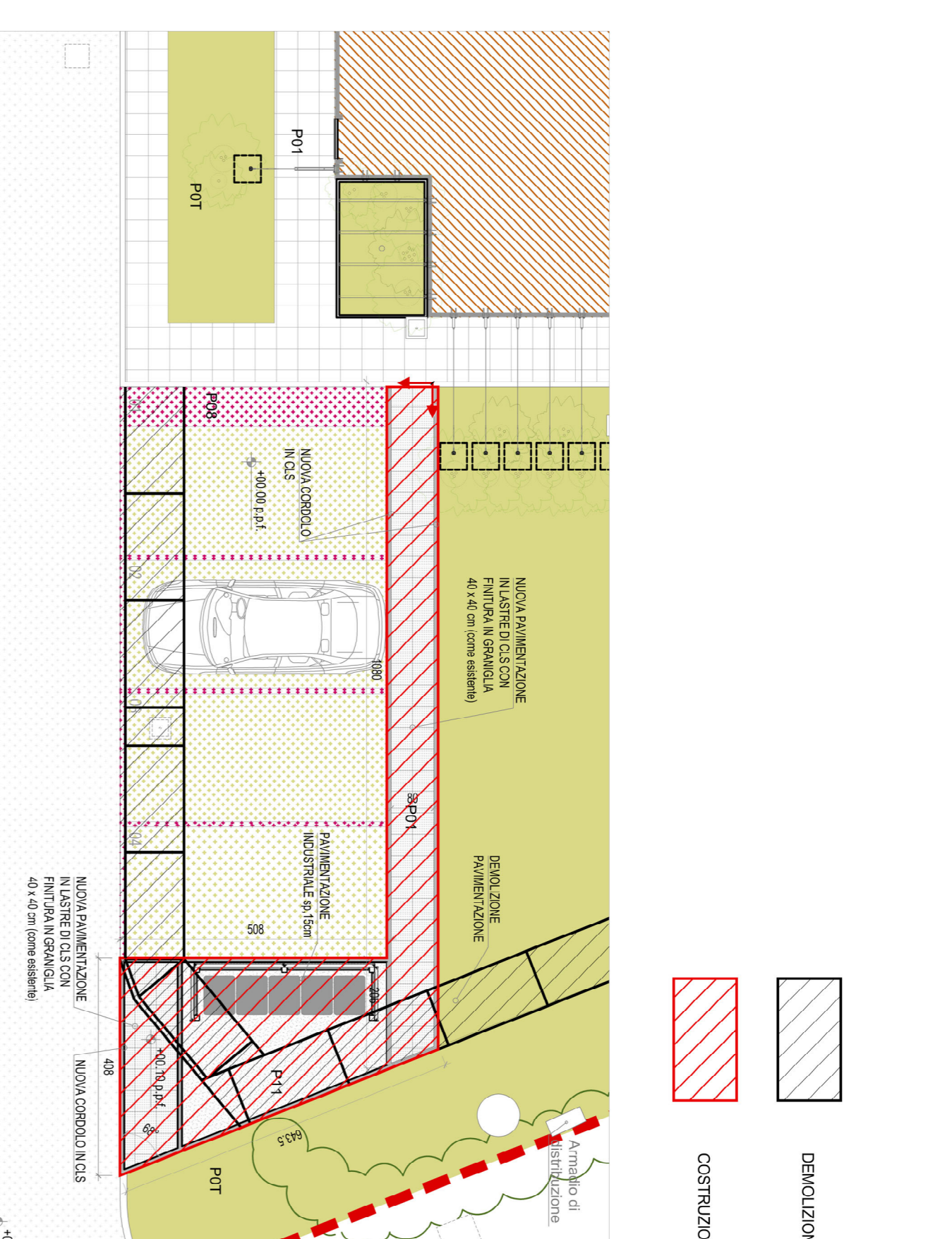
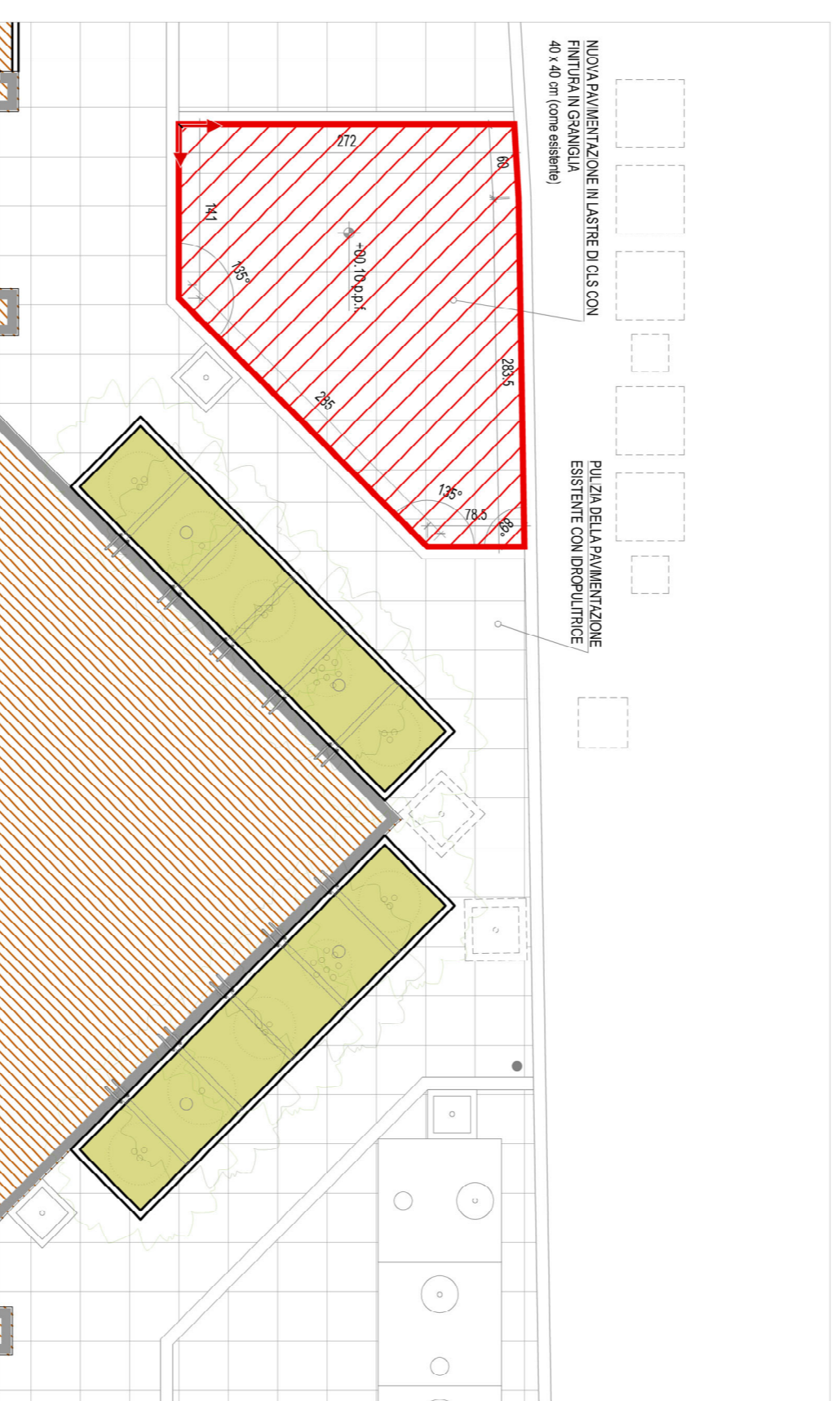


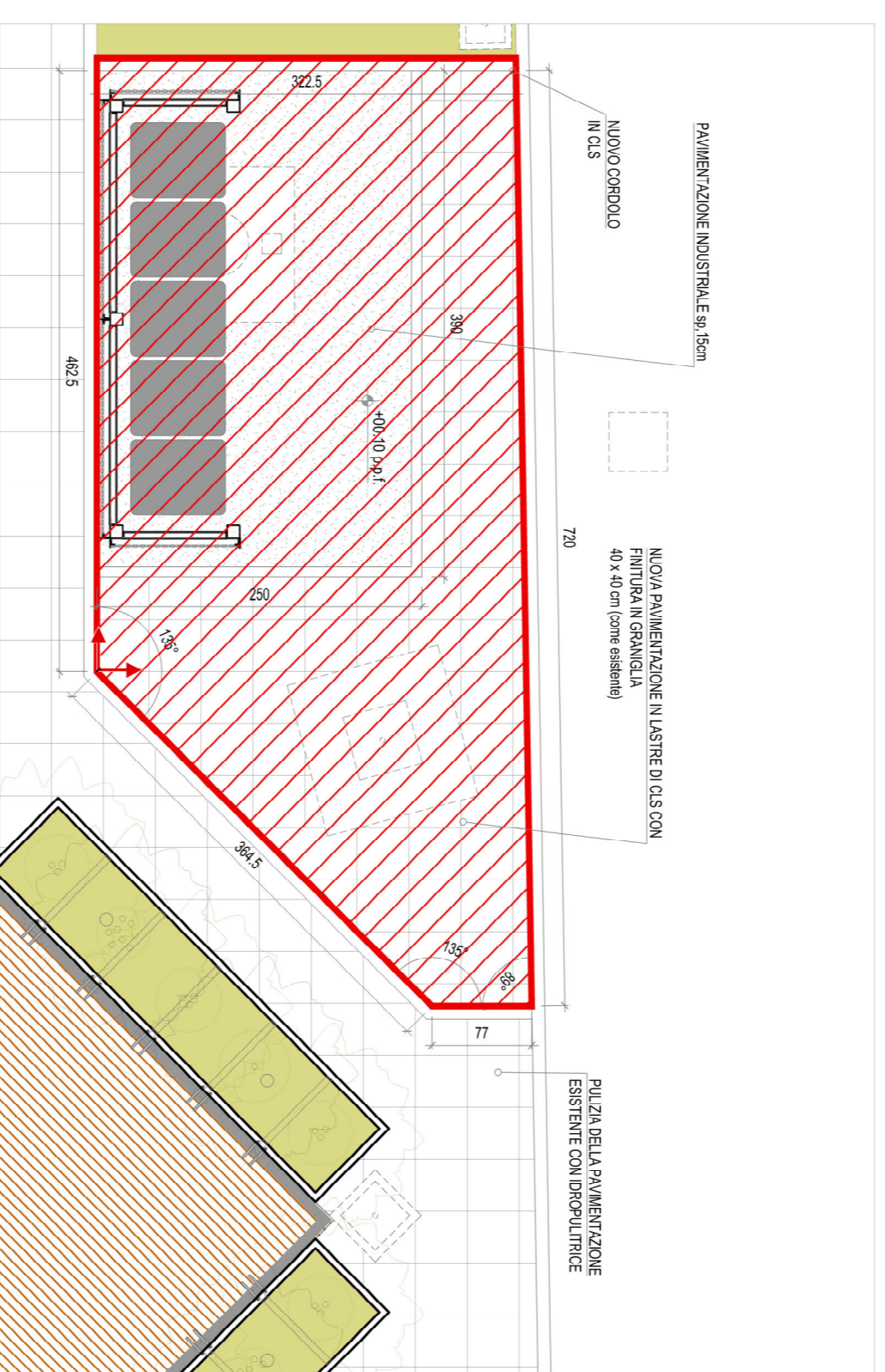
KEY PLAN - INTERVENTI SULLE PAVIMENTAZIONI ESISTENTI - SCALA 1:500



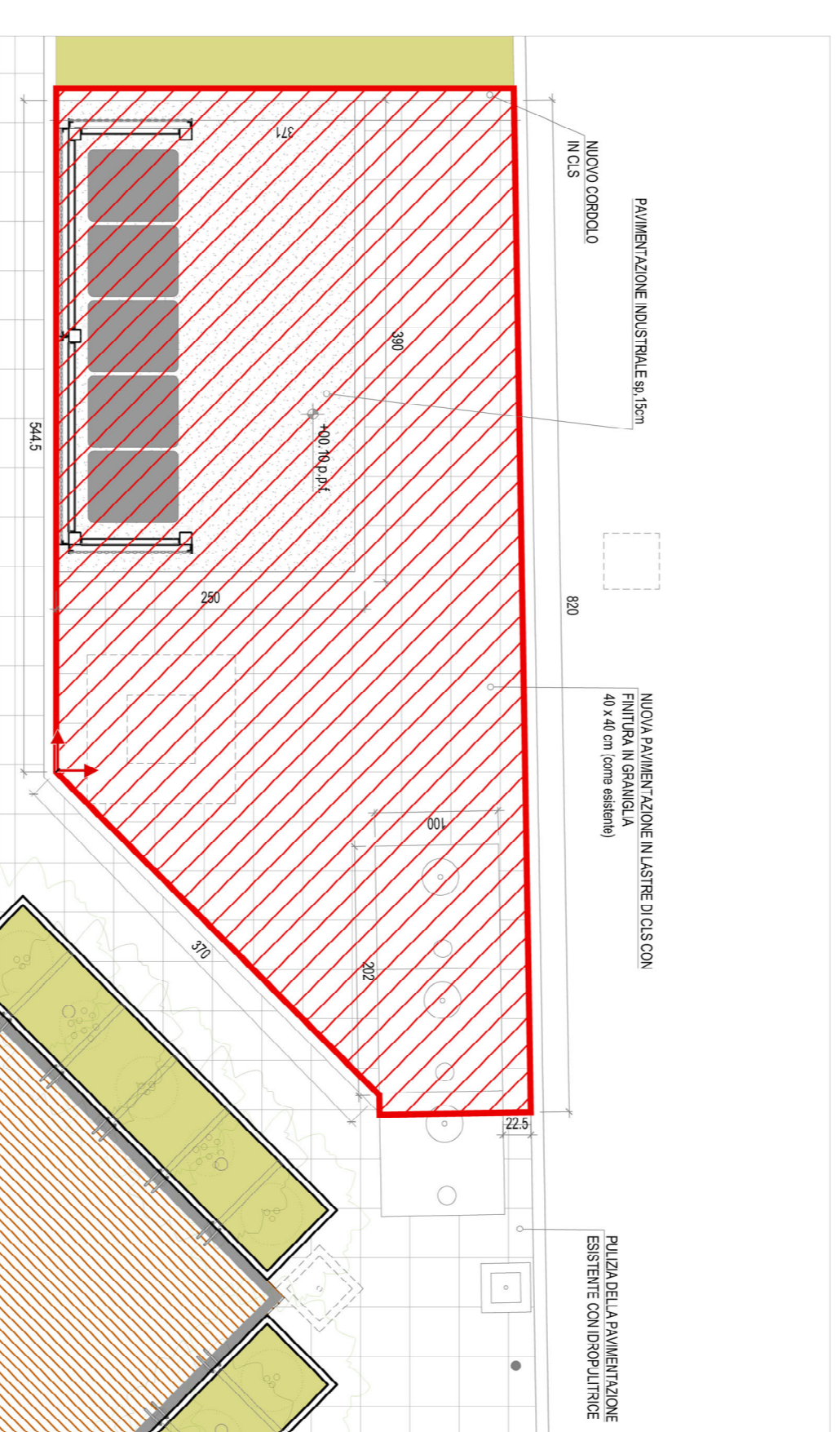
AREA DETTAGLIO 6 - SCALA 1:100



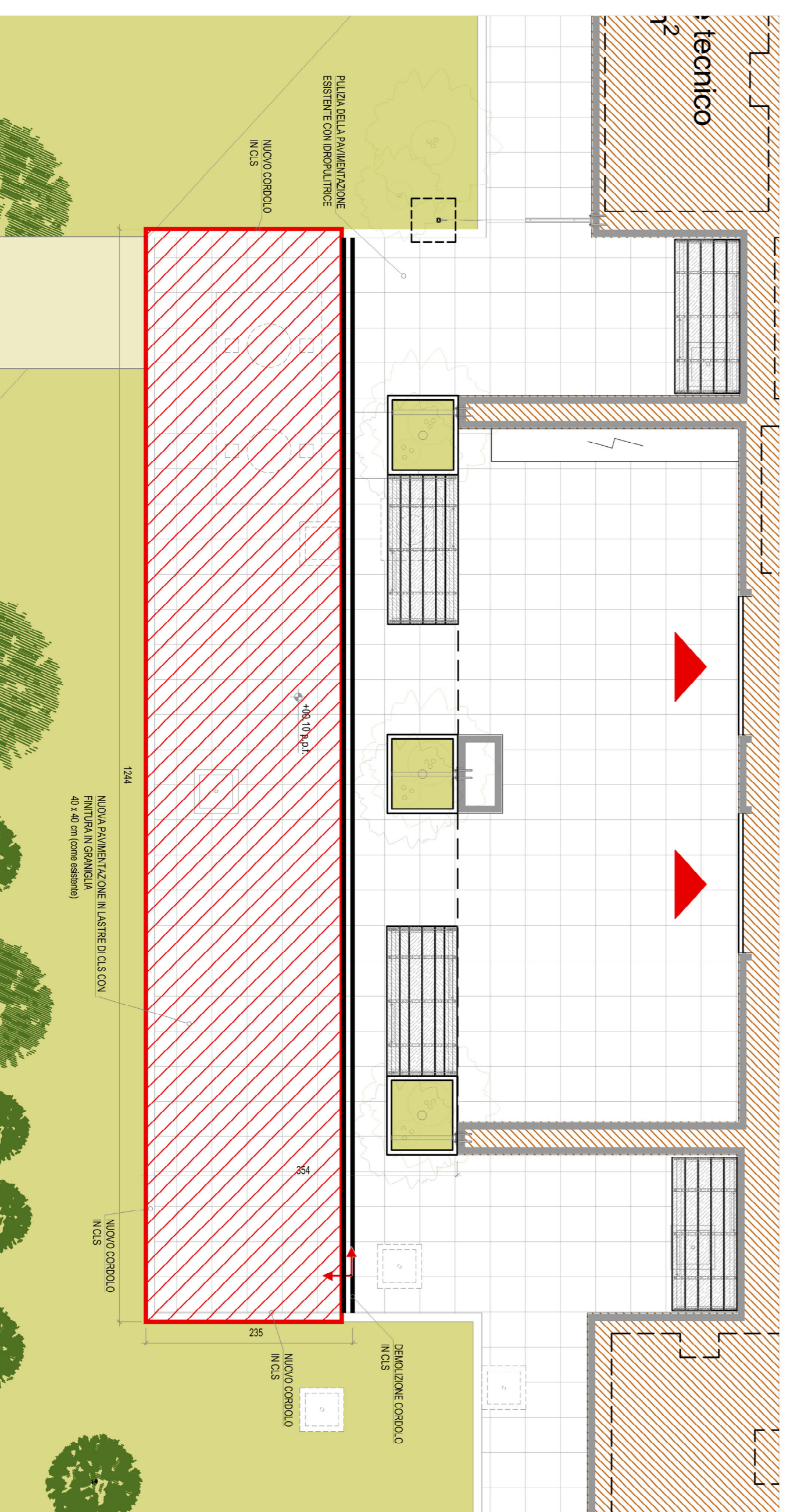
AREA DETTAGLIO 1 - SCALA 1:50



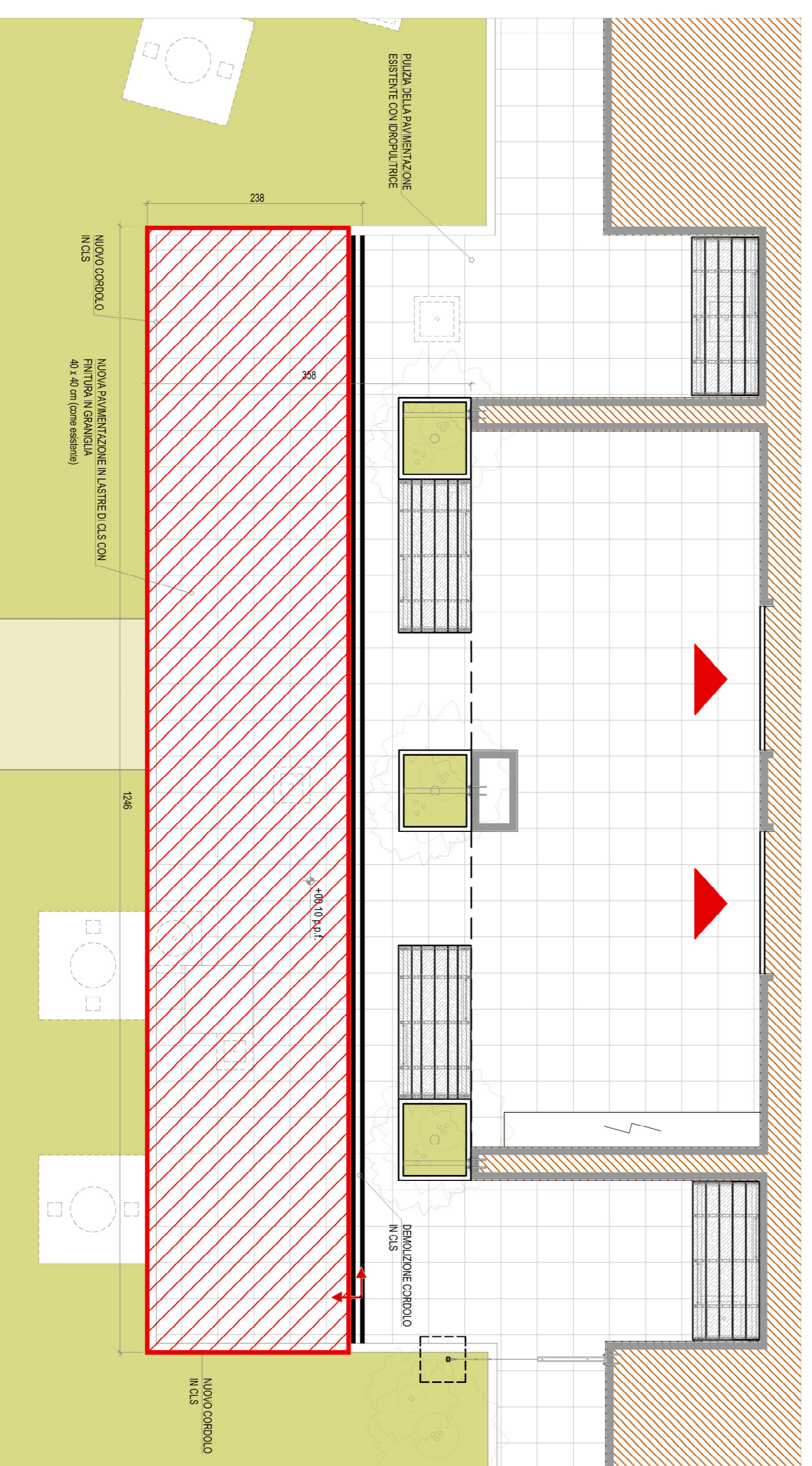
AREA DETTAGLIO 2 - SCALA 1:50



AREA DETTAGLIO 3 - SCALA 1:50



AREA DETTAGLIO 4 - SCALA 1:50

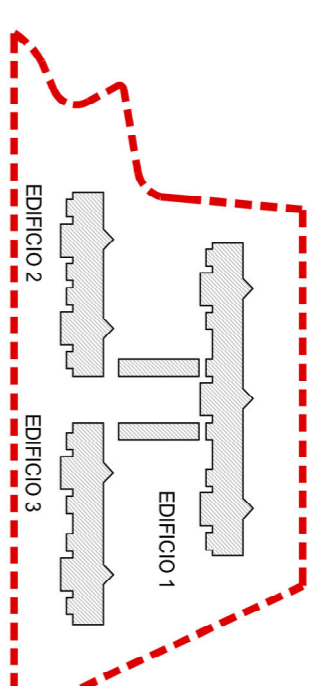


AREA DETTAGLIO 5 - SCALA 1:50

ABBREVIAZIONI E SIMBOLI

P12 - piano pavimento esisto  
P13 - piano pavimento esistente  
P14 - piano superiore finito  
P15 - piano superiore in progetto  
P16 - piano superiore in progetto  
P17 - piano superiore in progetto  
P18 - piano superiore in progetto  
P19 - piano superiore in progetto  
P20 - piano superiore in progetto  
P21 - piano superiore in progetto  
P22 - piano superiore in progetto  
P23 - piano superiore in progetto  
P24 - piano superiore in progetto  
P25 - piano superiore in progetto  
P26 - piano superiore in progetto  
P27 - piano superiore in progetto  
P28 - piano superiore in progetto  
P29 - piano superiore in progetto  
P30 - piano superiore in progetto

KEY PLAN



Programma europeo: Urban Innovative Actions (UIA) - Piano Urbani (P.U.A.)  
**Progetto Pilota 2 - "Complesso ERP di Via Turchia - Interventi di NBS outdoor"**

COMUNE DI PRATO

Sindaco  
Assessore all'Urbanistica e Ambiente  
Assessore Urbanistica e Protezione Civile - D'origine  
Condannato in ricorso per PDV  
Rip. ai fini di Esclusione/Inesigibilità Tecnica per ERP

**BOERI ARCHITETTI**  
Matteo Biondi  
arch. Valerio Barbieri  
arch. Patrizia Barbieri  
arch. Adele Barbieri  
ing. Giulio Barbieri

**30ERNI**  
Matteo di G. D'Amico s. r. l.  
+39 0524 41117 / +39 0524 78119  
+39 0524 41117 / +39 0524 78119  
+39 0524 41117 / +39 0524 78119  
+39 0524 41117 / +39 0524 78119

**INSPIRED BY PLANTS**  
Piero Marzulli  
+39 0524 41117 / +39 0524 78119  
+39 0524 41117 / +39 0524 78119  
+39 0524 41117 / +39 0524 78119  
+39 0524 41117 / +39 0524 78119

**Milano** via L.A. Masettoni 46/9 - 20155 Milano (MI)  
+39 02 546 41 89 Fax: +39 02 546 41 89  
+39 02 546 41 89 Fax: +39 02 546 41 89  
+39 02 546 41 89 Fax: +39 02 546 41 89  
+39 02 546 41 89 Fax: +39 02 546 41 89

**Coordinatore progetto PU**  
Roberto Fico, Andrea Ferrara, Tommaso Bigazzi, Paolo Garavani, Lucio Bengini,  
Matteo Biondi, Valerio Barbieri, Patrizia Barbieri, Adele Barbieri, Giulio Barbieri

**PROGETTO ESECUTIVO**  
PAVIMENTAZIONI ESISTENTI  
INTEGRAZIONI E RIPRISTINI

**CMR PRAL 05**  
15000 / 100 / 50  
AT  
PE A - 220 002 01

**RE A - 220 002 01**

**OS**

**OS**

**OS**

**OS**



Firmato da:

**STEFANO BOERI**

codice fiscale BROSFN56S25F205L

num.serie: 17412136

emesso da: InfoCert Firma Qualificata 2

valido dal 18/02/2020 al 18/02/2023