

Progetto

Programma europeo Urban Innovative Actions (UIA) - Prato Urban Jungle (PUJ).

Progetto Pilota 2 - "Complesso EPP di Via Turchia - Interventi di NBS outdoor".

COMUNE DI PRATO

Sindaco	Matteo Biffoni
Assessore all'Urbanistica e Ambiente	arch. Valerio Barberis
Servizio Urbanistica e Protezione Civile - Dirigente	arch. Pamela Bracciotti
Coordinamento Tecnico per l'AC	arch. Antonella Perretta
Responsabile Unico del Procedimento	arch. Luca Piantini
RUP in Fase di Esecuzione/Responsabile Tecnico per EPP	ing. Giulia Bordina

Progettazione opere architettoniche e verde

3OERI
STEFANO BOERI ARCHITETTI

Milan via G. Donizetti 4, 20122 Milano.
t +39 0255014101 / f +39 0236769181
studio@stefanoboeriarchitetti.net

arch. Stefano Boeri, Francesca Cesa Bianchi, Maria Chiara Borelli, Lorella Diana Narvaez, Livia Shamir, Benedetta Cremaschi, Federico Panella, Sofia Paoli, Mattia Tettoni

Progettazione opere strutturali

sce PROJECT

Milan viale Sarca, 336/f - 20126 Milano - It
t +39 02 700 065 30 fax: +39 02 710 911 87
info@sceproject.it

ing. Manuela Fantini

Progettazione impianti

PNAT INSPIRED BY PLANTS

Firenze Manifattura Saba di via delle Cascine
t +39 02 700 065 30 fax: +39 02 710 911 87
info@pnat.net

Antonio Girardi, Cristiana Favoni, Camilla Pandolfi, Elisa Masi, Antonio Sarnato, Matteo de Rossi, Matteo Masi, Livia Pacini, Werther Guidi Nissim

Agronomo

STUDIO LAURA GATTI

Milano via L.A. Muratori 46/9, 20135 Milano - It
t +39 02 545 41 80 fax: +39 02 545 41 80
studio@lauragatti.it

dott. agr. Laura gatti con Marco Peterle, Luca M. Leporati

Computo metrico estimativo

andrej mikuz architetto

Milano piazza irnerio 6, 20146 Milano - It
t +39 348 3101 444
info@andrejmikuz.com

arch. Andrej Mikuz

Coordinamento progetto PUJ

Rosanna Tocco, Antonella Perretta, Tommaso Bigagli, Paolo Guarnieri, Letizia Benigni, Besnik Mehmeti, Lorena Vidas

H
G
F
E
D
C
B
A

revisione data

emissione 18.06.2021

livello
PROGETTO DEFINITIVO/ESECUTIVO

elaborato
CRONOPROGRAMMA

Spazio riservato agli uffici

commessa
CMP. PRAU. 05

scala formato
- A4

n. tavola
PE G - 100 010 01

Fase | Ambito | Edificio | Categoria | Numero | Emissione



**Macrolotto zero – Via Turchia
Prato Urban Jungle - Urban
Innovative Actions - UIA**

Cronoprogramma

Urban Innovative Actions, Les
Arcuriales,
45D rue de Tournai, F59000 Lille,
France

www.uia-initiative.eu

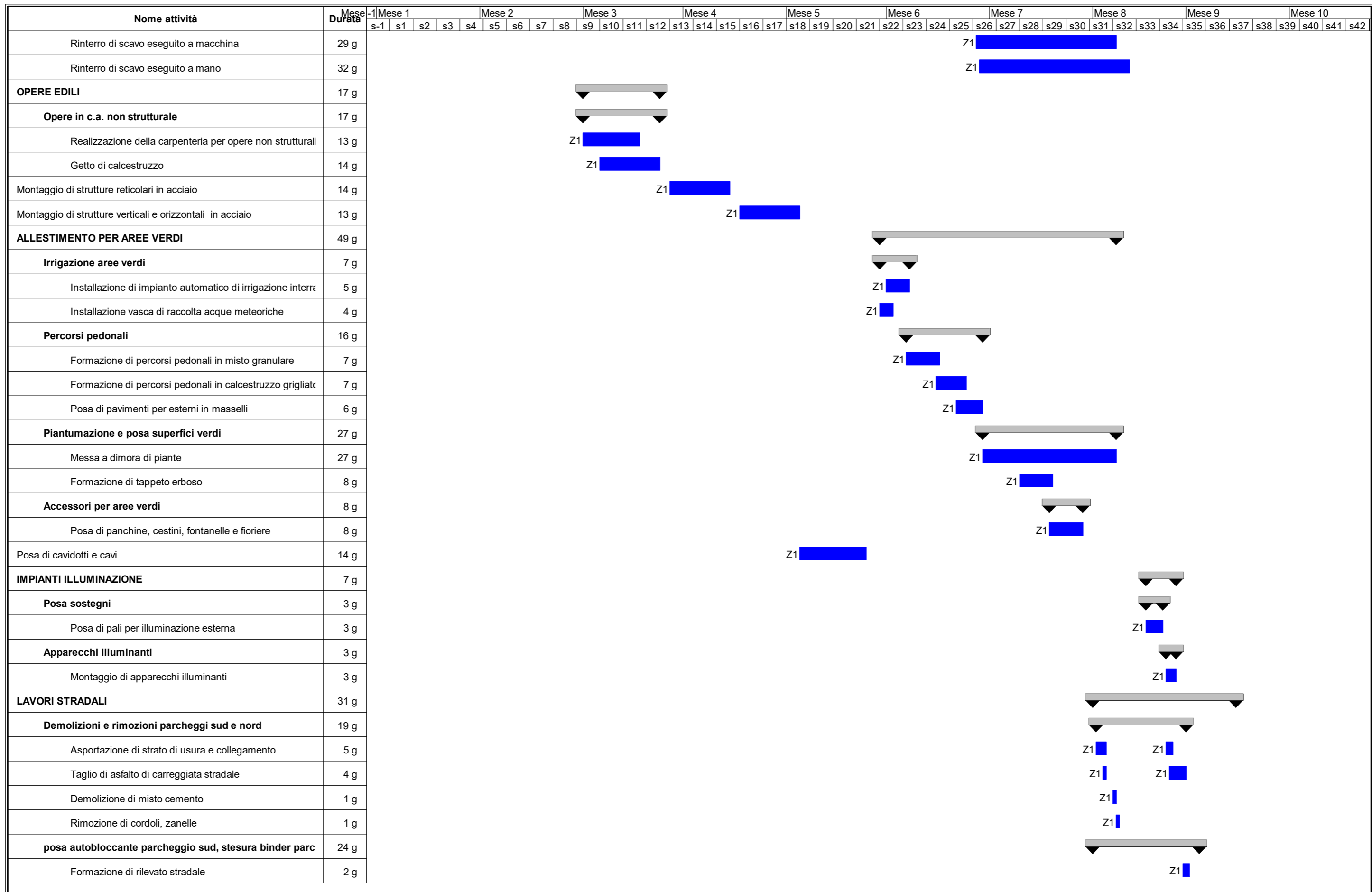


EUROPEAN UNION
European Regional Development Fund



Région
Hauts-de-France

Nome attività	Durata	Mese -1		Mese 1				Mese 2				Mese 3				Mese 4				Mese 5				Mese 6				Mese 7				Mese 8				Mese 9				Mese 10			
		s-1	s1	s2	s3	s4	s5	s6	s7	s8	s9	s10	s11	s12	s13	s14	s15	s16	s17	s18	s19	s20	s21	s22	s23	s24	s25	s26	s27	s28	s29	s30	s31	s32	s33	s34	s35	s36	s37	s38	s39	s40	s41
ALLESTIMENTO E SMOBILIZZO DEL CANTIERE	176 g	[Barra grigia continua da s-1 a s42]																																									
Preparazione delle aree di cantiere	8 g	[Barra grigia da s1 a s2]																																									
Scavo di pulizia generale dell'area del cantiere	2 g	Z1	[Barra blu da s1 a s1]																																								
Taglio di arbusti e vegetazione in genere	2 g	Z1	[Barra blu da s1 a s1]																																								
Realizzazione della recinzione e degli accessi al cantiere	4 g	Z1	[Barra blu da s1 a s2]																																								
Realizzazione della viabilità di cantiere	2 g	Z1	[Barra blu da s1 a s1]																																								
Scotico di terreno vegetale dall'area di cantiere	3 g	Z1	[Barra blu da s1 a s2]																																								
Rimozione selettiva delle specie arboree e arbustive	2 g	Z1	[Barra blu da s1 a s1]																																								
Apprestamenti del cantiere	3 g	[Barra grigia da s1 a s2]																																									
Allestimento di depositi, zone per lo stoccaggio dei materiali	3 g	Z1	[Barra blu da s1 a s1]																																								
Allestimento di servizi igienico-assistenziali del cantiere	1 g	Z1	[Barra blu da s1 a s1]																																								
Allestimento di servizi sanitari del cantiere	1 g	Z1	[Barra blu da s1 a s1]																																								
Impianti di servizio del cantiere	3 g	[Barra grigia da s1 a s2]																																									
Realizzazione di impianto di messa a terra del cantiere	1 g	Z1	[Barra blu da s1 a s1]																																								
Realizzazione di impianto elettrico del cantiere	1 g	Z1	[Barra blu da s1 a s1]																																								
Realizzazione di impianto idrico del cantiere	1 g	Z1	[Barra blu da s1 a s1]																																								
Protezione delle linee elettriche aeree	2 g	[Barra grigia da s1 a s2]																																									
Posa in opera di tubazioni in pvc per la messa in sicurezza	1 g	Z1	[Barra blu da s1 a s1]																																								
Realizzazione di barriera in legno per la messa in sicurezza	1 g	Z1	[Barra blu da s1 a s1]																																								
Protezione delle postazioni di lavoro fisse	1 g	[Barra grigia da s1 a s2]																																									
Realizzazione di tettoia in legno a protezione delle postazioni	1 g	Z1	[Barra blu da s1 a s1]																																								
Smobilizzo del cantiere	8 g																																			[Barra grigia da s35 a s36]							
Pulizia generale dell'area di cantiere	5 g																																			Z1	[Barra blu da s35 a s35]						
Smobilizzo del cantiere	5 g																																			Z1	[Barra blu da s35 a s35]						
LAVORI MOVIMENTO TERRA	149 g	[Barra grigia continua da s-1 a s42]																																									
Tracciamenti e risezionamenti	12 g	[Barra grigia da s1 a s2]																																									
Tracciamento dell'asse di scavo	12 g	Z1	[Barra blu da s1 a s2]																																								
Scavi a sezione obbligata	13 g	[Barra grigia da s3 a s6]																																									
Scavo a sezione obbligata	13 g	Z1	[Barra blu da s3 a s6]																																								
Scavi a sezione ristretta	17 g	[Barra grigia da s4 a s8]																																									
Scavo a sezione ristretta	17 g	Z1	[Barra blu da s4 a s8]																																								
Scavi eseguiti a mano	13 g	[Barra grigia da s5 a s8]																																									
Scavo eseguito a mano	13 g	Z1	[Barra blu da s5 a s8]																																								
Scavo eseguito con martello demolitore	8 g	[Barra grigia da s6 a s9]																																									
Z1	[Barra blu da s6 a s9]																																										
Rinterri e rinfianchi	33 g																									[Barra grigia da s25 a s28]																	



Firmato da:

STEFANO BOERI

codice fiscale BROSFN56S25F205L

num.serie: 17412136

emesso da: InfoCert Firma Qualificata 2

valido dal 18/02/2020 al 18/02/2023