



comune di
PRATO

Codice Fiscale: 84006890481

Progetto: Riqualficazione energetica con sostituzione degli infissi
Scuola dell'Infanzia "Corridoni" – Via Filippo Corridoni, 13
Scuola Primaria "Antonio Bruni" – Via di Brugnano, 20

Titolo: **Elenco Infissi**

Fase: **PROGETTO DEFINITIVO/ESECUTIVO**

Servizio PF Governo del territorio
Dirigente del Servizio Arch. Riccardo Pecorario
Responsabile Unico del Procedimento Ing. Giovanni Nerini

Progettisti

Progetti Opere di Riqualficazione Energetica

Ing. Marco Risaliti

Ing. Simone Giraldi

Progetto opere Architettoniche

Ing. Marco Risaliti

Ing. Simone Giraldi

Coordinatore Sicurezza in fase di progettazione

Ing. Francesco Sanzo

Redazione Elaborati Grafici

Geom. Giacomo Giovanchelli

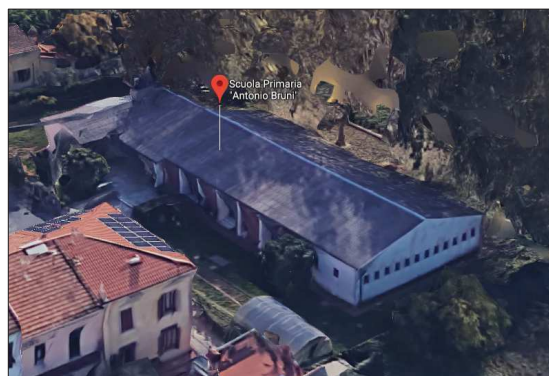
Arch. Rachele Melluzzi

Arch. Francesca Conti

Elab. H - Elenco Infissi

Scala: -

Spazio riservato agli uffici:



SCUOLA DELL'INFANZIA CORRIDONI
Via Filippo Corridoni n. 13

RIQUALIFICAZIONE ENERGETICA CON SOSTITUZIONE DEGLI INFISSI

STATO DI PROGETTO
codifica e misure degli infissi

LEGENDA	BE= vetro basso emissivo
	CS= vetro a controllo solare
	ST= infissi senza tapparelle
	T= infissi con tapparelle

	CODICE	TIPOLOGIA	Larghezza	Altezza	sup.	CS/BE	ST/T
PIANO TERRA	P0.01	E2	1,87	2,46	4,60	BE	ST
	P0.02	E2	1,90	2,17	4,12	BE	ST
	P0.03	E3	3,06	2,17	6,64	BE	ST
	P0.04	E3	3,08	2,17	6,68	BE	ST
	P0.05	E2	1,89	2,17	4,10	BE	ST
	P0.06	E3	3,09	2,17	6,71	BE	ST
	P0.07	E3	3,08	2,17	6,68	BE	ST
	P0.08	E2	1,90	2,17	4,12	BE	ST
	P0.09	E4	1,86	2,45	4,56	BE	ST
	P0.10	E2	1,95	2,17	4,23	BE	ST
	P0.11	E5	1,78	2,17	3,86	BE	ST
	P0.12	E5	1,78	2,17	3,86	BE	ST
	P0.13	E2	1,90	2,17	4,12	BE	ST
	P0.14	E5	1,82	2,17	3,95	BE	ST
	P0.15	E5	1,80	2,17	3,91	BE	ST
	P0.16	E2	1,93	2,17	4,19	BE	ST
	P0.17	E4	1,86	2,46	4,58	BE	ST
	P0.18	E2	1,93	2,18	4,21	BE	ST
	P0.19	E3	3,09	2,18	6,74	BE	ST
	P0.20	E3	3,07	2,18	6,69	BE	ST
	P0.21	E2	1,88	2,18	4,10	BE	ST
	P0.22	E3	3,09	2,18	6,74	BE	ST
	P0.23	E3	3,09	2,18	6,74	BE	ST
	P0.24	E2	1,92	2,19	4,20	BE	ST
	P0.25	E4	1,82	2,44	4,44	BE	ST
	P0.26	E2	1,89	2,17	4,10	BE	ST
	P0.27	E3	3,07	2,17	6,66	BE	ST
	P0.28	E3	3,09	2,17	6,71	BE	ST
	P0.29	E2	1,89	2,17	4,10	BE	ST
	P0.30	E3	3,09	2,17	6,71	BE	ST
	P0.31	E3	3,09	2,17	6,71	BE	ST
	P0.32	E2	1,93	2,17	4,19	BE	ST
	P0.34	E1	3,09	2,20	6,80	BE	ST
	P0.35	E1	3,09	2,20	6,80	BE	ST
	P0.36	E2	1,90	2,20	4,18	BE	ST
	P0.37	E1	3,09	2,20	6,80	BE	ST
	P0.38	E1	3,09	2,20	6,80	BE	ST
	P0.39	E1	3,09	2,21	6,83	BE	ST
	P0.40	E1	3,09	2,21	6,83	BE	ST
	P0.41	E2	1,88	2,21	4,15	BE	ST
	P0.42	E1	3,09	2,21	6,83	BE	ST
	P0.43	E1	3,09	2,21	6,83	BE	ST
	P0.44	E1	3,09	2,21	6,83	BE	ST
	P0.45	E1	3,09	2,21	6,83	BE	ST
	P0.46	E2	1,89	2,20	4,16	BE	ST
	P0.47	E1	3,09	2,21	6,83	BE	ST
	P0.48	E1	3,08	2,21	6,81	BE	ST
	P0.49	E1	3,07	2,21	6,78	BE	ST
	P0.50	E1	3,09	2,20	6,80	BE	ST
	P0.51	E2	1,87	2,18	4,08	BE	ST
	P0.52	E1	3,09	2,20	6,80	BE	ST
	P0.53	E1	3,09	2,20	6,80	BE	ST
		Totale PIANO TERRA				289,52	

TOTALE COMPLESSIVO	289,52
--------------------	--------

SCUOLA PRIMARIA ANTONIO BRUNI
Via di Brugnano 20
RIQUALIFICAZIONE ENERGETICA CON SOSTITUZIONE DEGLI INFISSI
STATO DI PROGETTO
codifica e misure degli infissi

LEGENDA	BE= vetro basso emissivo
	CS= vetro a controllo solare
	ST= infissi senza tapparelle
	T= infissi con tapparelle

INFISSI COMPRESI NELL'INTERVENTO DI SOSTITUZIONE

	CODICE	TIPOLOGIA	Larghezza	Altezza	sup.	CS/BE	ST/T	
PIANO TERRA	Q0.02	F5	2,85	2,60	7,41	BE	ST	
	Q0.03	F4	1,37	3,20	4,38	BE	ST	
			1,41	2,60	3,67	BE	ST	
	Q0.04	F5	2,85	2,60	7,41	BE	ST	
	Q0.05	F4	1,37	3,20	4,38	BE	ST	
			1,41	2,60	3,67	BE	ST	
	Q0.06	F5	2,85	2,60	7,41	BE	ST	
	Q0.07	F4	1,37	3,20	4,38	BE	ST	
			1,41	2,60	3,67	BE	ST	
	Totale PIANO TERRA					46,38		
	TOTALE COMPLESSIVO					46,38		

INFISSI NON COMPRESI NELL'INTERVENTO DI SOSTITUZIONE

L'Amministrazione si riserva comunque la possibilità di apportare modifiche al contratto d'appalto ai sensi dell'art. 106 comma 1 lettera a) del D.Lgs. 50/2016, con l'obiettivo di completare la sostituzione degli infissi della Scuola Primaria "Antonio Bruni" riportati in seguito.

	CODICE	TIPOLOGIA	Larghezza	Altezza	sup.	CS/BE	ST/T
PIANO TERRA	Q0.01	F1	2,93	3,22	9,43	BE	ST
	Q0.08	F5	2,85	2,60	7,41	BE	ST
	Q0.09	F4	1,37	3,20	4,38	BE	ST
			1,41	2,60	3,67	BE	ST
	Q0.10	F3	1,25	1,45	1,81	BE	ST
	Q0.11	F2	0,60	0,80	0,48	BE	ST
	Q0.12	F2	0,60	0,80	0,48	BE	ST
	Q0.13	F2	0,60	0,80	0,48	BE	ST
	Q0.14	F2	0,60	0,80	0,48	BE	ST
	Q0.15	F2	0,60	0,80	0,48	BE	ST
	Q0.16	F2	0,60	0,80	0,48	BE	ST
	Q0.17	F2	0,60	0,80	0,48	BE	ST
	Q0.18	F2	0,60	0,80	0,48	BE	ST
	Q0.19	F2	0,60	0,80	0,48	BE	ST
	Q0.20	F2	0,60	0,80	0,48	BE	ST
	Q0.21	F2	0,60	0,80	0,48	BE	ST
	Q0.22	F2	0,60	0,80	0,48	BE	ST
	Q0.23	F2	0,60	0,80	0,48	BE	ST
	Q0.24	F2	0,60	0,80	0,48	BE	ST
	Q0.25	F3	1,25	1,45	1,81	BE	ST
	Q0.26	F6	2,84	1,00	2,84	BE	ST
	Q0.27	F4	1,37	3,20	4,38	BE	ST
			1,41	2,60	3,67	BE	ST
	Q0.28	F6	2,84	1,00	2,84	BE	ST
	Q0.29	F4	1,37	3,20	4,38	BE	ST
			1,41	2,60	3,67	BE	ST
	Q0.30	F6	2,84	1,00	2,84	BE	ST
	Q0.31	F4	1,37	3,20	4,38	BE	ST
			1,41	2,60	3,67	BE	ST
	Q0.32	F6	2,84	1,00	2,84	BE	ST
	Q0.33	F3	1,35	1,40	1,89	BE	ST
	Q0.34	F1	2,93	3,22	9,43	BE	ST
	Q0.35	F5	2,85	2,60	7,41	BE	ST
	Q0.36	F5	2,85	2,60	7,41	BE	ST
	Q0.37	F5	2,85	2,60	7,41	BE	ST
	Q0.38	F4	1,37	3,20	4,38	BE	ST
			1,41	2,60	3,67	BE	ST
	Q0.39	F3	1,25	1,40	1,75	BE	ST
	Q0.40	F2	0,60	0,80	0,48	BE	ST
	Q0.41	F2	0,60	0,80	0,48	BE	ST
	Q0.42	F7	0,90	1,20	1,08	BE	ST
	Q0.43	F8	0,88	2,14	1,88	BE	ST
	Totale PIANO TERRA					118,01	
TOTALE COMPLESSIVO					118,01		

Firmato da:

RISALITI MARCO

codice fiscale RSLMRC77C06G999X

num.serie: 23106306366893582907787153853832011925

emesso da: ArubaPEC S.p.A. NG CA 3

valido dal 21/03/2019 al 21/03/2022

GIRALDI SIMONE

codice fiscale GRLSMN69H25G999Q

num.serie: 10945885198385015484641347880586432508

emesso da: ArubaPEC S.p.A. NG CA 3

valido dal 21/03/2019 al 21/03/2022