



comune di
PRATO

Codice Fiscale: 84006890481

Progetto: Riqualficazione energetica con sostituzione degli infissi
Scuola dell'Infanzia "Corridoni" – Via Filippo Corridoni, 13
Scuola Primaria "Antonio Bruni" – Via di Brugnano, 20

Titolo: **Elenco Prezzi**

Fase: **PROGETTO DEFINITIVO/ESECUTIVO**

Servizio PF Governo del territorio
Dirigente del Servizio Arch. Riccardo Pecorario
Responsabile Unico del Procedimento Ing. Giovanni Nerini

Progettisti

Progetti Opere di Riqualficazione Energetica

Ing. Marco Risaliti

Ing. Simone Giraldi

Progetto opere Architettoniche

Ing. Marco Risaliti

Ing. Simone Giraldi

Coordinatore Sicurezza in fase di progettazione

Ing. Francesco Sanzo

Redazione Elaborati Grafici

Geom. Giacomo Giovanchelli

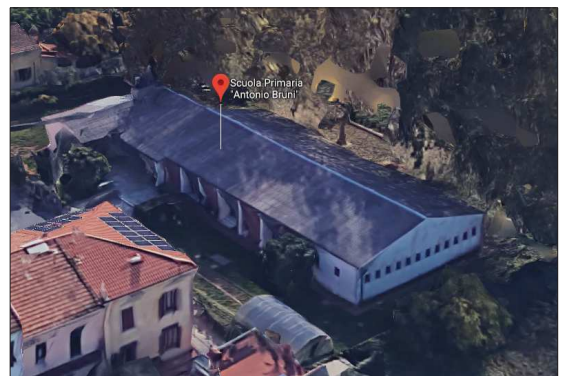
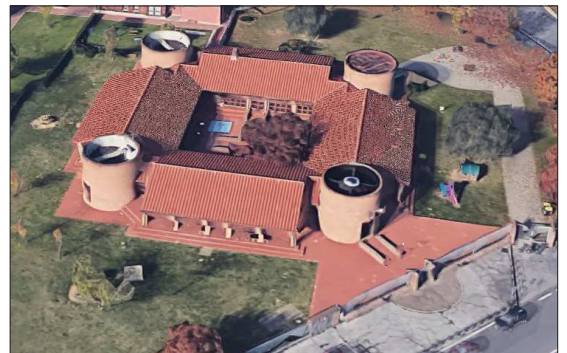
Arch. Rachele Melluzzi

Arch. Francesca Conti

Elab. D - Elenco Prezzi

Scala: -

Spazio riservato agli uffici:



comune di
PRATO



COMUNE DI PRATO

Servizio Governo del Territorio

pag. 1

ELENCO PREZZI

OGGETTO: RIQUALIFICAZIONE ENERGETICA CON SOSTITUZIONE DEGLI
INFISSI

Scuola dell'Infanzia "Corridoni" – Via Filippo Corridoni, 13
Scuola Primaria "Antonio Bruni" – Via di Brugnano, 20

COMMITTENTE: Comune di Prato

Data, 05/06/2019

IL TECNICO
Ing. Marco Risaliti

Num.Ord. TARIFFA	DESCRIZIONE DELL'ARTICOLO	unità di misura	P R E Z Z O UNITARIO
Nr. 1 011	Rimozione delle attuali soglie in pietra o simili , a qualsiasi piano ed altezza, compreso il disancoraggio dalle finestrate e quant'altro bloccato nelle strutture murarie. Compreso il calo, carico e trasporto a discarica, relativi oneri, il ripristino delle murature e degli intonaci ove necessario ed ogni altro onere e magistero a rendere il titolo pulito e a regola d'arte. euro (sette/00)	ml	7,00
Nr. 2 014	Smontaggio di serramenti esterni in legno o metallo , a qualsiasi piano ed altezza, compreso il disancoraggio da staffe, arpioni e quanto altro bloccato nelle strutture murarie, compreso fasciainbotte, cassonetti e rotolanti. Compreso il calo, carico e trasporto a discarica, e relativi oneri, il ripristino delle murature e intonaci dove necessario ed ogni altro onere e magistero occorrente. Si misura la superficie libera del vano risultante. Compreso l'imballaggio dei maniglioni antipanico in scatole di cartone contenenti massimo 10 pezzi della stessa dimensione ed etichettatura delle stesse, incluso il trasporto a magazzino ubicato all'interno del Comune di Prato euro (venticinque/07)	mq	25,07
Nr. 3 023	Fornitura e posa in opera di soglie in lastre di pietra serena 1° scelta o travertino , spessore cm 3, munite di gocciolatoio e compreso regolarizzazione del piano di posa, muratura, stuccatura e stilatura dei giunti con malta cementizia, ed ogni altro onere e magistero occorrente a dare l'opera finita a perfetta regola d'arte. euro (cinquanta/00)	ml	50,00
Nr. 4 025	Fornitura e posa in opera di discesine in lamiera zincata mandorlata , atte al superamento del dislivello tra pavimento esterno e soglia, per il completo e corretto superamento delle barriere architettoniche. La voce comprende ogni onere e magistero a rendere il titolo compiuto e a perfetta regola d'arte. euro (trentacinque/00)	ml	35,00
Nr. 5 031	Fornitura e posa in opera di INFISSI A TAGLIO TERMICO in ALLUMINIO, completato COME DA ABACO DEGLI INFISSI, SENZA TAPPARELLE AVVOLGIBILI (vedi ELABORATI GRAFICI DI PROGETTO), alta resistenza agli urti, spigoli arrotondati idonei per antinfortunistica scolastica, ferramenta antieffrazione livello C con nottolini a fungo; completo di vetrocamera con doppio vetro BASSO EMISSIVO (spessori tipici 9-16-9 con gas Argon in intercapedine) di caratteristiche termo fisiche (Ug, Uf, g gl), in grado di garantire i seguenti valori: - trasmittanza MAX dell 'intero componente finestrato (infixo+vetrazione+giunti) $U_w < 1.67 \text{ W/mq.K}$ (a soddisfacimento requisiti per l'ammissione agli incentivi del DM 16/02/2016 "Conto Termico 2.0"), valutata per ogni finestra in abaco secondo UNI EN ISO 10077-1; - fattore solare del vetro g gl,n < 0,67.; Numero di ante e tipologia come da abaco degli infissi, con aperture a compasso e/o ribalta-anta, compreso controtelaio ancorato minimo in tre punti (alto, basso e intermedio) con idonea tassellatura per il fissaggio, cornici fermavetro o fermapanello, guarnizioni, elementi di raccordo con tamponatura, ferramenta, serramenti, ELEMENTI ACCESSORI previsti nell'ABACO DEGLI INFISSI (VEDI ELABORATI GRAFICI DI PROGETTO, a titolo esemplificativo e non esaustivo: maniglioni antipanico, serrature, veneziane, davanzali etc..), coprifili per rifiniture. Requisiti ulteriori degli infissi: -distanziale dei vetri termicamente migliorato, "giunto caldo Warm Edge", realizzato in acciaio inox o Pvc con anima metallica; - stampa sul distanziale dei valori isolanti del vetrocamera di capitolato; -infixo certificato secondo prove di invecchiamento UNI EN 1279-3, con perdita di gas inferiore a 1% anno; -marchiatura CE Inclusi la fornitura in opera e la realizzazione di: -DISPOSITIVI di apertura ad altezza uomo per le finestre a Vasistas, paraspiifferi per le porte. -COPRIFILI esterno in alluminio (colore a scelta della DL), installati per rifinire esteticamente e coprire l'esistente struttura dell'edificio scolastico in corrispondenza degli infissi; -trabattelli o ponteggi di servizio, misurati in riferimento alla superficie della facciata interessata; MISURAZIONE di contabilità effettuata sulla SUPERFICIE DELL'APERTURA, riferimento abaco di progetto, prezzo medio determinato a compensazione di eventuali maggiori oneri derivanti da "superfici minime di fatturazione". COMPRESO eventuale smontaggio e rimontaggio delle inferriate e degli attuatori elettrici esistenti per le finestre con Vasistas. Il tutto per dare il titolo di compiuto e finito a regola d'arte. La fornitura sarà sottoposta a preventiva accettazione della Direzione Lavori su anticipata produzione di campionatura, in ordine alle caratteristiche termofisiche ed alle caratteristiche cromatiche e di finitura di vetri e telai. euro (quattrocentoquarantacinque/00)	mq	445,00
Nr. 6 032	Fornitura e posa in opera di INFISSI A TAGLIO TERMICO in ALLUMINIO con finitura FINTO LEGNO CON VENATURE IN RILIEVO, completato COME DA ABACO DEGLI INFISSI, SENZA TAPPARELLE AVVOLGIBILI (vedi ELABORATI GRAFICI DI PROGETTO), alta resistenza agli urti, spigoli arrotondati idonei per antinfortunistica scolastica, ferramenta antieffrazione livello C con nottolini a fungo; completo di vetrocamera con doppio vetro BASSO EMISSIVO (spessori tipici 9-16-9 con gas Argon in intercapedine) di caratteristiche termo fisiche (Ug, Uf, g gl), in grado di garantire i seguenti valori: - trasmittanza MAX dell 'intero componente finestrato (infixo+vetrazione+giunti) $U_w < 1.67 \text{ W/mq.K}$ (a soddisfacimento requisiti per l'ammissione agli incentivi del DM 16/02/2016 "Conto Termico 2.0"), valutata per ogni finestra in abaco secondo UNI EN ISO 10077-1; - fattore solare del vetro g gl,n < 0,67.; Numero di ante e tipologia come da abaco degli infissi, con aperture a compasso e/o ribalta-anta, compreso controtelaio ancorato minimo in tre punti (alto, basso e intermedio) con idonea tassellatura per il fissaggio, cornici fermavetro o fermapanello, guarnizioni, elementi di raccordo con tamponatura, ferramenta, serramenti, ELEMENTI ACCESSORI previsti nell'ABACO DEGLI INFISSI (VEDI ELABORATI GRAFICI DI PROGETTO, a titolo esemplificativo e non esaustivo: maniglioni antipanico, serrature, veneziane, davanzali etc..), coprifili per rifiniture. Requisiti ulteriori degli infissi: -distanziale dei vetri termicamente migliorato, "giunto caldo Warm Edge", realizzato in acciaio inox o Pvc con anima metallica; - stampa sul distanziale dei valori isolanti del vetrocamera di capitolato; -infixo certificato secondo prove di invecchiamento UNI EN 1279-3, con perdita di gas inferiore a 1% anno; -marchiatura CE Inclusi la fornitura in opera e la realizzazione di: -DISPOSITIVI di apertura ad altezza uomo per le finestre a Vasistas, paraspiifferi per le porte.		

Num.Ord. TARIFFA	DESCRIZIONE DELL'ARTICOLO	unità di misura	P R E Z Z O UNITARIO
	<p>-COPRIFILI esterno in alluminio (colore a scelta della DL), installati per rifinire esteticamente e coprire l'esistente struttura dell'edificio scolastico in corrispondenza degli infissi; -trabattelli o ponteggi di servizio, misurati in riferimento alla superficie della facciata interessata; MISURAZIONE di contabilità effettuata sulla SUPERFICIE DELL'APERTURA, riferimento abaco di progetto, prezzo medio determinato a compensazione di eventuali maggiori oneri derivanti da "superfici minime di fatturazione". COMPRESO eventuale smontaggio e rimontaggio delle inferriate e degli attuatori elettrici esistenti per le finestre con Vasistas. Il tutto per dare il titolo di compiuto e finito a regola d'arte.</p> <p>La fornitura sarà sottoposta a preventiva accettazione della Direzione Lavori su anticipata produzione di campionatura, in ordine alle caratteristiche termofisiche ed alle caratteristiche cromatiche e di finitura di vetri e telai.</p> <p>euro (quattrocentonovanta/00)</p>	mq	490,00
Nr. 7 034	<p>SOVRAPPREZZO per dotazione di caratteristiche particolari su alcune vetrate (VEDI ELABORATI GRAFICI DI PROGETTO), specificamente individuate, essenzialmente per la caratterizzazione come "vetri ad alte prestazioni termiche in raffrescamento estivo", ottenute, con riferimento alla composizione del vetrocamera già descritto, mediante la dotazione di:</p> <ul style="list-style-type: none"> - presenza di RIVESTIMENTO SELETTIVO per riflessione delle radiazioni infrarosse ma con alta trasmissione delle radiazioni visibili (VETRO A CONTROLLO SOLARE). <p>La dotazione, che è aggiuntiva del già previsto rivestimento basso emissivo, deve consentire il raggiungimento dei seguenti valori:</p> <ul style="list-style-type: none"> - trasmittanza MAX dell'intero componente finestrato (infixo + vetrazione + giunti) $U_w < 1.67 \text{ W/mq.K}$ (a soddisfacimento requisiti per l'ammissione agli incentivi del DM 16/02/2016 "Contro Termico 2.0") valutata per ogni finestra in abaco secondo UNI EN ISO 10077-1; - fattore solare del vetro $g_{gl,n} < 0.35$. <p>Tutte le altre caratteristiche delle vetrate in oggetto del presente titolo, inclusa la presenza o meno di tapparelle avvolgibili, rimangono quelle individuate nella voce che descrive la fornitura del relativo infisso completo, individuato dalla numerazione in abaco.</p> <p>La fornitura rimane sottoposta a preventiva accettazione della Direzione Lavori come tutte le altre vetrate, su anticipata produzione di campionatura, in ordine alle caratteristiche termofisiche ed alle caratteristiche cromatiche e di finitura di vetri e telai, presuppone l'arrivo a piè d'opera degli infissi con le vetrate già dotate delle caratteristiche richieste e come tali accompagnate dalle certificazioni dei fornitori franco fabbrica.</p> <p>euro (settantacinque/00)</p>	mq	75,00
Nr. 8 035	<p>Fornitura e posa in opera di PERSIANA IN ALLUMINIO con finitura FINTO LEGNO CON VENATURE IN RILIEVO, completata COME DA ABACO DEGLI INFISSI, alta resistenza agli urti, spigoli arrotondati idonei per antinfortunistica scolastica, ferramenta antieffrazione livello C con nottolini a fungo;</p> <p>Numero di ante e tipologia come da abaco degli infissi, con aperture a compasso e/o ribalta-anta, compreso controtelaio ancorato minimo in tre punti (alto, basso e intermedio) con idonea tassellatura per il fissaggio, guarnizioni, elementi di raccordo con tamponatura, ferramenta, serramenti, ELEMENTI ACCESSORI previsti nell'ABACO DEGLI INFISSI.</p> <p>Requisiti ulteriori degli infissi:</p> <ul style="list-style-type: none"> -marchiatura CE <p>Inclusi la fornitura in opera e la realizzazione di:</p> <ul style="list-style-type: none"> -DISPOSITIVI di apertura ad altezza uomo. <p>-COPRIFILI esterno in alluminio (colore a scelta della DL), installati per rifinire esteticamente e coprire l'esistente struttura dell'edificio scolastico in corrispondenza degli infissi; -trabattelli o ponteggi di servizio, misurati in riferimento alla superficie della facciata interessata; MISURAZIONE di contabilità effettuata sulla SUPERFICIE DELL'APERTURA, riferimento abaco di progetto, prezzo medio determinato a compensazione di eventuali maggiori oneri derivanti da "superfici minime di fatturazione". COMPRESO eventuale smontaggio e rimontaggio delle inferriate.</p> <p>Il tutto per dare il titolo di compiuto e finito a regola d'arte.</p> <p>La fornitura sarà sottoposta a preventiva accettazione della Direzione Lavori su anticipata produzione di campionatura, in ordine alle caratteristiche termofisiche ed alle caratteristiche cromatiche e di finitura di vetri e telai.</p> <p>euro (centosettanta/00)</p>	mq	170,00
Nr. 9 400	<p>Fornitura e posa in opera di porta tagliafuoco cieca, con struttura in acciaio, ad un battente, omologata a norme UNI EN 1634-1/01, di colore avorio chiaro realizzata con telaio pressopiegato spessore 2 mm, sagomato per ospitare cerniere saldate a filo continuo, completa di guarnizione autoespandente per fumi caldi posta su i tre lati, con rostri fissi, anta in acciaio preverniciato coibentata con doppio strato di lana minerale impregnato con colla a base di calcosilicati più foglio di alluminio intermedio, con due cerniere di serie realizzate in acciaio stampato e zincato del tipo reversibili, completa di serratura con chiave, ad un punto di chiusura, maniglia interna ed esterna con placche antincendio, posta in opera compreso l'onere per le opere murarie necessarie per dare il lavoro a perfetta regola d'arte (taglio muratura in base alle dimensioni, stuccatura e imbiancatura) e la registrazione delle cerniere. REI 60. DIMENSIONI FORO MURO: 900 x 2.150 mm.</p> <p>euro (quattrocentocinquantasei/83)</p>	cadauno	456,83
Nr. 10 991	<p>Operaio specializzato Per lavorazioni in economia inerenti l'efficientamento energetico.</p> <p>euro (ventisei/00)</p>	ora	26,00
Nr. 11 992	<p>Operaio qualificato Per lavorazioni in economia inerenti l'efficientamento energetico.</p> <p>euro (ventiquattro/50)</p>	ora	24,50
Nr. 12 993	<p>Operaio comune Per lavorazioni in economia inerenti l'efficientamento energetico.</p> <p>euro (ventidue/50)</p>	ora	22,50
Nr. 13 997	<p>Oneri sicurezza non soggetti a ribasso (vedi stima analitica PSC)</p> <p>euro (novemila/00)</p>		9'000,00

Firmato da:

RISALITI MARCO

codice fiscale RSLMRC77C06G999X

num.serie: 23106306366893582907787153853832011925

emesso da: ArubaPEC S.p.A. NG CA 3

valido dal 21/03/2019 al 21/03/2022

GIRALDI SIMONE

codice fiscale GRLSMN69H25G999Q

num.serie: 10945885198385015484641347880586432508

emesso da: ArubaPEC S.p.A. NG CA 3

valido dal 21/03/2019 al 21/03/2022