

# Comune di Prato

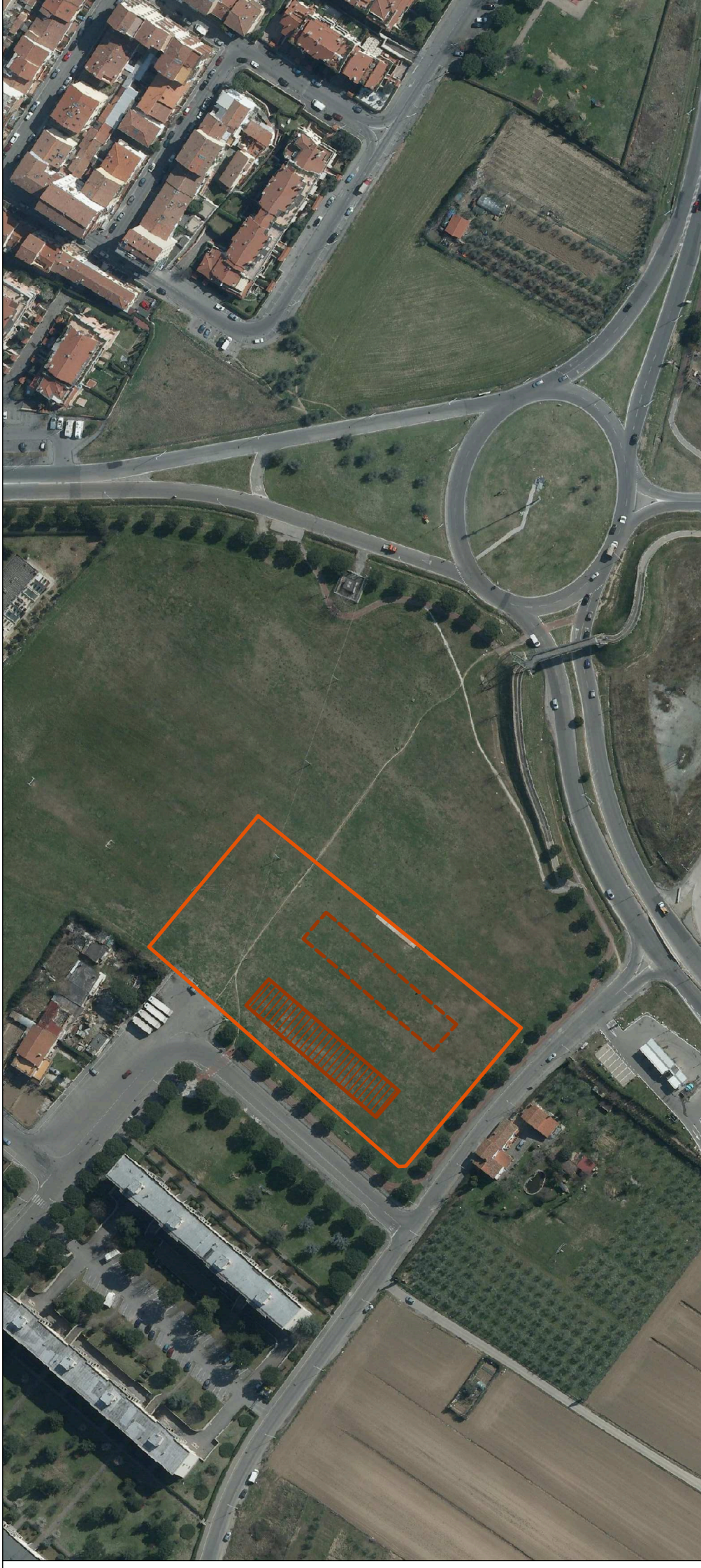
Assessorato all'Urbanistica  
Settore "4" Area Tecnica  
Servizio "4T" Urbanistica

**PROGRAMMA HOUSING SOCIALE PRATO 2012**  
(In attuazione del Protocollo d'Intesa Regione Comune e EPP del 19.11.2011)




Area di Intervento

## 2 - Galcetello






Foto aerea  
Estratto R.U.      Scala 1:2.000



### LEGENDA FOTO AEREA

-  Posizione di massima del nuovo edificio
-  Possibile ampliamento
-  Area d'intervento

### LEGENDA R.U.

- R3** gli interventi residenziali unitari
- V4** le connessioni urbane: Tangenziale, Poggio a Caiano-Cimitero della Misericordia, Macrolotto-viale della Repubblica, Gorone
- Vp** parchi
- Vg** giardini
- Pp** parcheggi a raso
-  boschi, barriere vegetali, bande verdi naturali
-  prati
-  pista ciclabile, percorso ciclopedonale
-  schema direttore
-  Area d'intervento

**PdZ 2/5** Galcetello sud approvato con D.C.C. n. 51 del 29/3/2007

