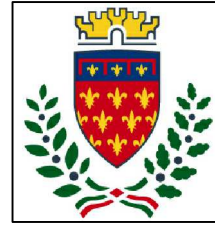




Finanziato
dall'Unione europea
NextGenerationEU



comune di
PRATO
Codice Fiscale: 84006890481

PNRR - Missione 5 – Inclusione e Coesione – Componente 2 - Sottocomponente 1-
Investimento 1.3 "Housing temporaneo e stazione di Posta"
finanziato dall'Unione Europea - NextGeneration EU - Sub-Investimento 1.3.2

STAZIONE DI POSTA- CENTRO SERVIZI - VIA A. ZARINI 1

CUP

G64H22000330006

Titolo

Computo metrico estimativo della sicurezza

Fase

Progetto Esecutivo

Servizio	Servizio Edilizia storico monumentale ed immobili comunali, Politiche energetiche e Datore di Lavoro
Dirigente del servizio	Arch. Francesco Caporaso
Responsabile Unico del Progetto	Arch. Antonio Silvestri

Progettisti delle opere architettoniche

Arch. Antonella Gesualdi - Comune di Prato

Progettista opere strutturali

Ing. Francesco Sanzo - Comune di Prato

Progettista opere impiantistiche

Ing. Gherardo Montano

Progettista acustica

Arch. Solange Sauro

Coordinatore alla sicurezza in fase di progettazione

Arch. Antonella Gesualdi - Comune di Prato

Coordinatore alla sicurezza in fase di esecuzione

Tavola: **SIC-CMS**

Scala:

Spazio riservato agli uffici:

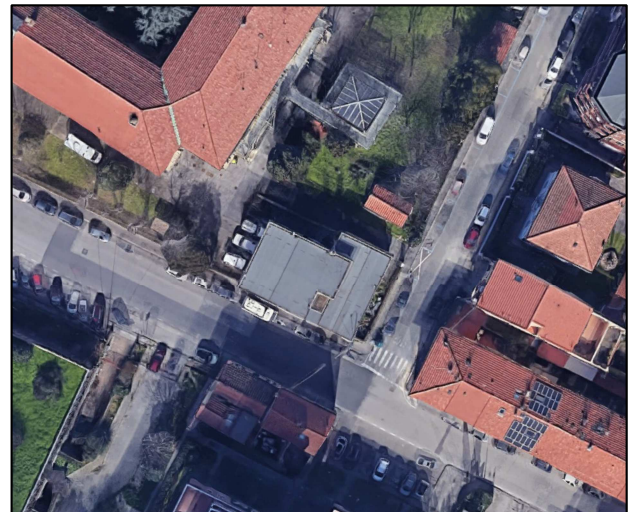
Legenda codici

A - opere architettoniche

E - impianti elettrici

M - impianti meccanici

SIC - sicurezza



COMUNE DI PRATO

pag. 1

COMPUTO ESTIMATIVO

OGGETTO: RISTRUTTURAZIONE IMMOBILE VIA ZARINI 1

COMMITTENTE: Comune di Prato - Servizi Sociali

Prato, 19/02/2024

IL TECNICO

Num.Ord. TARIFFA	DESIGNAZIONE DEI LAVORI	DIMENSIONI				Quantità	IMPORTI	
		par.ug.	lung.	larg.	H/peso		unitario	TOTALE
	R I P O R T O							
	LAVORI A MISURA							
	SICUREZZA (SpCat 5)							
1 / 119	PARAPETTO PROVVISORIO CLASSE C. Costo di utilizzo per la sicurezza dei lavoratori di sistema parapetto universale, certificato EN 13374 all.B classe C, per la realizzazione di sistema di protezione collettiva contro le cadute dall'alto, per impalcati aventi pendenza max di 45° oppure max 60° se h caduta < 2 m. Realizzato con montante in acciaio zincato a caldo idoneo all'innesto su solaio o su ponteggio (diametro 48 mm.) correnti con passo max 25 cm., morsetto regolabile per il fissaggio del fermapiede in legno. Il prezzo comprende tutto quello necessario al montaggio per metro lineare. Gli apprestamenti sono e restano di proprietà dell'impresa. E' inoltre compreso quanto altro occorre per dare la struttura installata ed usata secondo le normative vigenti e il manuale d'uso e manutenzione del fabbricante. Il prezzo comprende tutto il necessario al montaggio per metro lineare. La misurazione viene eseguita al metro lineare di parapetto installato. Per il primo mese o frazione di mese di impiego. parapetto asola copertura		12,00			12,00		
	SOMMANO m					12,00	23,10	277,20
2 / 120 AT.N10.001. 004	Ponteggio metallico ad elementi prefabbricati, esclusa illuminazione notturna ed idonea segnaletica. Montaggio ponteggio, incluso nolo per il primo mese. prospetto sud via zarini prospetto est via lazzerini prospetto nord prospetto ovest			14,500 6,200 15,500 6,200 15,500 15,500	8,500 5,800 8,700 5,800 8,500 8,700	123,25 35,96 134,85 35,96 131,75 134,85		
	SOMMANO m²					596,62	19,20	11'455,10
3 / 121 AT.N10.001. 005	Ponteggio metallico ad elementi prefabbricati, esclusa illuminazione notturna ed idonea segnaletica. Smontaggio ponteggio Vedi voce n° 120 [m² 596.62]					596,62		
	SOMMANO m²					596,62	8,02	4'784,89
4 / 122 AT.N10.001. 010	Ponteggio metallico ad elementi prefabbricati, esclusa illuminazione notturna ed idonea segnaletica. Noleggio oltre il primo mese di utilizzo, calcolato al mq per ogni mese di utilizzo. Vedi voce n° 120 [m² 596.62]	1,00				596,62		
	SOMMANO m²					596,62	3,21	1'915,15
5 / 123 AT.N10.007. 006	Castello di tiro compreso ancoraggio della struttura con controventature in ogni ordine e con piano di servizio e sottoponte in tavoloni opportunamente fermati, completo di fermapiede, parapetti e scale perfettamente agibili, atto a sostenere l'installazione di montacarichi e tramoggia di scarico, compreso sollevamenti e cali a terra; misurato per perimetro di base per l'altezza. Esclusa la segnaletica diurna e notturna. Montaggio castello di tiro in appoggio a terra o sospeso da terra per permettere l'accesso di carico e scarico, con 3 lati di m 1,80 in tubo e giunto, incluso nolo per il primo mese.	2,00	5,40		8,500	91,80		
	SOMMANO m²					91,80	24,59	2'257,36
6 / 124 AT.N10.007.	Castello di tiro compreso ancoraggio della struttura con controventature in ogni ordine e con piano di servizio e sottoponte in							
	A R I P O R T A R E							20'689,70

Num.Ord. TARIFFA	DESIGNAZIONE DEI LAVORI	DIMENSIONI				Quantità	IMPORTI	
		par.ug.	lung.	larg.	H/peso		unitario	TOTALE
	R I P O R T O							20'689,70
008	<p>tavoloni opportunamente fermati, completo di fermapiede, parapetti e scale perfettamente agibili, atto a sostenere l'installazione di montacarichi e tramoggia di scarico, compreso sollevamenti e cali a terra; misurato per perimetro di base per l'altezza. Esclusa la segnaletica diurna e notturna. Smontaggio castello di tiro in tubo e giunto.</p> <p>Vedi voce n° 123 [m² 91.80]</p> <p style="text-align: right;">SOMMANO m²</p>					91,80		
						91,80	10,63	975,83
7 / 125 AT.N10.007. 010	<p>Castello di tiro compreso ancoraggio della struttura con controventature in ogni ordine e con piano di servizio e sottoponte in tavoloni opportunamente fermati, completo di fermapiede, parapetti e scale perfettamente agibili, atto a sostenere l'installazione di montacarichi e tramoggia di scarico, compreso sollevamenti e cali a terra; misurato per perimetro di base per l'altezza. Esclusa la segnaletica diurna e notturna. Noleggio oltre il primo mese di utilizzo di castello di tiro in tubo e giunto, calcolato al mq per ogni mese di utilizzo.</p> <p>Vedi voce n° 123 [m² 91.80]</p> <p style="text-align: right;">SOMMANO m²</p>	8,00				734,40		
						734,40	1,89	1'388,02
8 / 126 17.P07.002.0 01	<p>Segnaletica e illuminazione di sicurezza Lanterna segnaletica a luce rossa fissa, con interruttore manuale, alimentata in B.T. a 6 volts o a batteria, certificata CE secondo la UNI EN 12352:2006</p> <p style="text-align: right;">SOMMANO cad</p>					8,00		
						8,00	14,06	112,48
9 / 127 17.N06.004.0 11	<p>Box prefabbricati di cantiere composti da: struttura di base sollevata da terra e avente struttura portante in profilati metallici, copertura e tamponatura con pannelli sandwich autoportanti in lamiera zincata con interposto isolante, pavimentazione in PVC su supporto in legno idrofugo, infissi in alluminio anodizzato, impianto elettrico, impianto termico, impianto idrico (acqua calda e fredda) e fognario; esclusi allacciamenti e realizzazione basamento- compreso montaggio e smontaggio. adibito a spogliatoio di dimensioni cm 240x450x240 - noleggio mensile</p> <p style="text-align: right;">SOMMANO cad</p>					9,00		
						9,00	325,73	2'931,57
10 / 128 AT.N10.011. 001	<p>Fornitura ed installazione rete di protezione. schermatura 35 %</p> <p style="text-align: right;">SOMMANO m²</p>			596,000		596,00		
						596,00	2,06	1'227,76
11 / 129 17.N06.005.0 01	<p>WC chimici portatile senza lavamani - noleggio mensile</p> <p style="text-align: right;">SOMMANO cad</p>					9,00		
						9,00	55,68	501,12
12 / 130 17.N07.002.0 15	<p>Segnaletica e illuminazione di sicurezza Noleggio segnaletica cantieristica di divieto, obbligo, pericolo, sicurezza da parete, in alluminio, di forma rettangolare, dimensione mm 180x120, spessore mm 0,5, distanza lettura max 4 metri, per un mese. (par.ug.=4,00*1)</p> <p style="text-align: right;">SOMMANO cad</p>	4,00				4,00		
						4,00	29,00	116,00
13 / 131	<p>Recinzioni e accessi di cantiere Montaggio di recinzione area adibita</p>							
	A R I P O R T A R E							27'942,48

Num.Ord. TARIFFA	DESIGNAZIONE DEI LAVORI	DIMENSIONI				Quantità	IMPORTI	
		par.ug.	lung.	larg.	H/peso		unitario	TOTALE
	RIPORTO							27'942,48
17.N05.002.0 14	a cantiere, esclusa idonea segnaletica diurna e notturna – con pannelli elettrozincati di lunghezza 3,50 mt x H 2,00 + basamento in cemento, incluso nolo per il primo mese.					25,00		
	SOMMANO cad					25,00	24,32	608,00
14 / 132 17.N05.002.0 17	Recinzioni e accessi di cantiere Smontaggio di recinzione per area adibita a cantiere, esclusa idonea segnaletica diurna e notturna – con pannelli elettrozincati di lunghezza 3,50 mt x H 2,00 con basamento in cemento.					25,00		
	SOMMANO cad					25,00	10,11	252,75
15 / 133 17.N05.002.0 20	Recinzioni e accessi di cantiere Noleggio oltre il primo mese di utilizzo di recinzione per area adibita a cantiere realizzata con pannelli elettrozincati di lunghezza 3,50 mt x H 2,00 con basamento in cemento, esclusa segnaletica e calcolato cad per ogni mese di utilizzo					8,00		
	SOMMANO cad					8,00	6,61	52,88
16 / 134 17.N05.004.0 01	Trabattelli Nolo di ponte mobile di servizio a elementi prefabbricati ad innesto, con ruote e stabilizzatori, completo di piano di lavoro rettangolare di altezza fino a m 3,00, nolo minimo 5 giorni.					175,00		
	SOMMANO giornaliero					175,00	10,96	1'918,00
17 / 135 17.P07.003.0 01	Attrezzature di primo soccorso Cassetta contenente presidi medicali prescritti dall'allegato 1 D.M. 15.7.2003 n. 389					1,00		
	SOMMANO cad					1,00	107,88	107,88
18 / 136 17.P07.004.0 01	Mezzi antincendio Estintore portatile a polvere omologato, montato a parete con apposite staffe e corredato di cartello di segnalazione, compresa manutenzione periodica - da kg. 6.					2,00		
	SOMMANO cad					2,00	87,00	174,00
19 / 137 17.S08.002.0 01	Riunioni di informazione Informazione dei lavoratori mediante la distribuzione di opuscoli informativi sulle norme di igiene e sicurezza del lavoro					5,00		
	SOMMANO ognuno					5,00	27,51	137,55
20 / 138 17.P07.002.0 12	Segnaletica e illuminazione di sicurezza Cartello generico, da parete, in alluminio, di forma rettangolare, spessore mm 0,5, dimensione mm 120x80					4,00		
	SOMMANO cad					4,00	6,26	25,04
21 / 139 17.S08.002.0 02	Riunioni di informazione Assemblea periodica dei lavoratori in materia di sicurezza e di salute, con particolare riferimento al proprio posto di lavoro ed alle proprie mansioni							
	A RIPORTARE							31'218,58

Firmato da:

ANTONELLA GESUALDI

codice fiscale GSLNNL76H53G999I

num.serie: 2204162636277868512

emesso da: ArubaPEC EU Qualified Certificates CA G1

valido dal 13/07/2023 al 13/07/2026