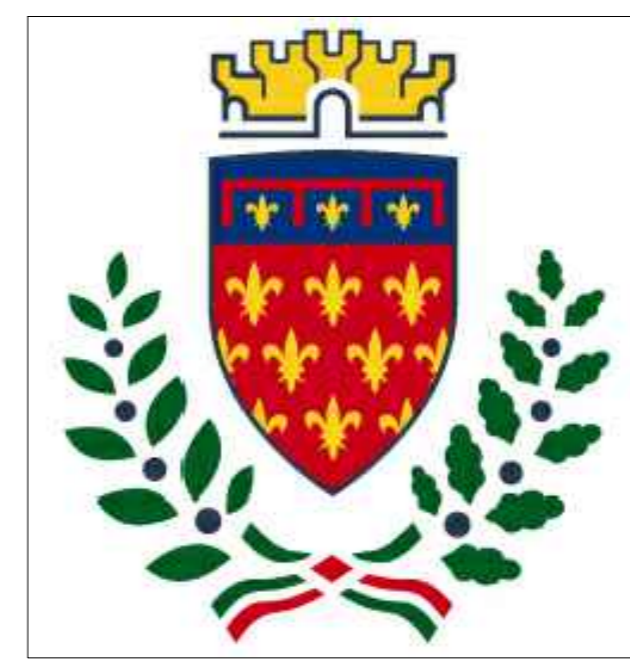




Finanziato
dall'Unione europea
NextGenerationEU



comune di
PRATO
Codice Fiscale: 84006890481

PNRR - Missione 5 – Inclusione e Coesione – Componente 2 - Sottocomponente 1-
Investimento 1.3 "Housing temporaneo e stazione di Posta"
finanziato dall'Unione Europea - NextGeneration EU - Sub-Investimento 1.3.2

STAZIONE DI POSTA- CENTRO SERVIZI - VIA A. ZARINI 1

CUP

G64H22000330006

Titolo

Stima incidenza manodopera opere strutturali

Fase

Progetto Esecutivo

Servizio	Servizio Edilizia storico monumentale ed immobili comunali, Politiche energetiche e Datore di Lavoro
Dirigente del servizio	Arch. Francesco Caporaso
Responsabile Unico del Progetto	Arch. Antonio Silvestri

Progettisti delle opere architettoniche

Arch. Antonella Gesualdi - Comune di Prato
Ing. Silvia Parenti - Comune di Prato

Progettista opere strutturali

Ing. Francesco Sanzo - Comune di Prato

Progettista opere impiantistiche

Ing. Gherardo Montano

Progettista acustica

Arch. Solange Montano

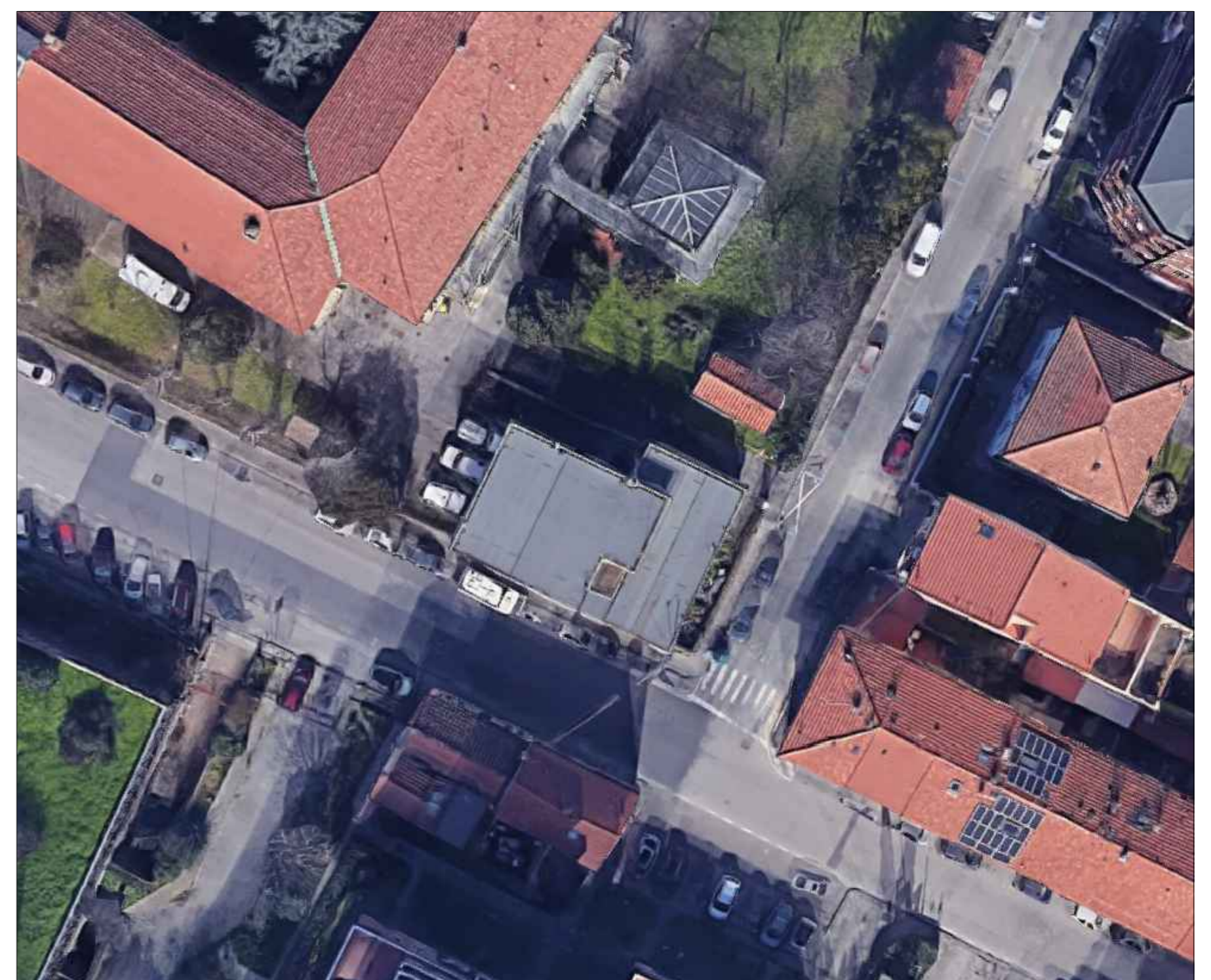
Coordinatore alla sicurezza in fase di progettazione

Arch. Antonella Gesualdi - Comune di Prato

Coordinatore alla sicurezza in fase di esecuzione

Legenda codici

A - opere architettoniche
E - impianti elettrici
M - impianti meccanici
SIC - sicurezza



Elaborato: **S - MDO**

Scala:

Spazio riservato agli uffici:

Num.Ord. TARIFFA	INDICAZIONE DEI LAVORI E DELLE SOMMINISTRAZIONI	Quantità	I M P O R T I		COSTO Manodopera	incid. %	
			unitario	TOTALE			
	R I P O R T O						
	LAVORI A MISURA						
1 NPST_01	Ammorsamento PERIMETRALE NUOVA PARETE CON PARETE ESISTENTE tramite intervento di cucì-scucì puntuale. La voce comprende la demolizione puntuale della tessitura muraria e l'ammorsamento della nuova muratura con un blocco POROTON uno ogni tre file fissati con malta cementizia espansiva premiscelata a giunti sottili. Il tutto comprensivo di ogni onere per eseguire la lavorazione a perfetta regola d'arte.	SOMMANO m	24,80	129,67	3'215,81	1'887,27	58,687
2 REV24_RU. M10	Operaio edile Specializzato	SOMMANO ora	32,00	39,41	1'261,12	1'261,12	100,000
3 TOS24_01.B 02.002.001	Casseforme di legno. per opere di fondazione, plinti, travi rovesce	SOMMANO m²	89,25	29,27	2'612,35	1'413,72	54,117
4 TOS24_01.B 02.002.002	Casseforme di legno. per opere in elevazione travi, pilastri, solette, setti e muri	SOMMANO m²	22,02	35,56	783,03	430,82	55,019
5 TOS24_01.B 03.001.005	Fornitura e posa in opera di acciaio per cemento armato e per carpenteria metallica, secondo le norme UNI in vigore e conforme alle Norme Tecniche per le Costruzioni, D.M. 17/01/2018, compreso tagli, sagomature, legature con filo di ferro, sfridi e saldature, cali e sollevamenti, il tutto per dare il titolo compiuto e finito a regola d'arte. (Descrizioni aggiornate per la pubblicazione del Prezzario 2024) barre presagomate ad aderenza migliorata (Da utilizzare solo preliminarmente alla progettazione per il calcolo sommario della spesa per il DOCFAP e per il DIP)	SOMMANO kg	2'927,65	2,20	6'440,83	2'400,67	37,273
6 TOS24_01.B 03.004.101	Fornitura e posa in opera di profilati in acciaio di qualsiasi tipo, incluso pezzi speciali (piastre, squadre, tiranti, ecc.), mano di antiruggine, muratura delle testate nelle apposite sedi e movimentazione del materiale in cantiere. Escluso la realizzazione delle sedi di alloggiamento travi di altezza fino a 240 mm, carpenteria montata con l'ausilio di GRU a torre braccio 41 m. (Descrizioni aggiornate per la pubblicazione del Prezzario 2024)	SOMMANO kg	868,81	3,85	3'344,92	1'728,93	51,688
7 TOS24_01.B 03.004.102	Fornitura e posa in opera di profilati in acciaio di qualsiasi tipo, incluso pezzi speciali (piastre, squadre, tiranti, ecc.), mano di antiruggine, muratura delle testate nelle apposite sedi e movimentazione del materiale in cantiere. Escluso la realizzazione delle sedi di alloggiamento travi di altezza oltre i 240 mm, carpenteria montata con l'ausilio di gru a torre braccio 41 m. (Descrizioni aggiornate per la pubblicazione del Prezzario 2024)	SOMMANO kg	1'011,33	4,30	4'348,72	2'366,51	54,419
8 TOS24_01.B 04.006.005	getto in opera di calcestruzzo ordinario, classe di esposizione ambientale XC3, esposto a corrosione da carbonatazione, per ambiente con umidità moderata classe di resistenza caratteristica C32/40 - consistenza S3	SOMMANO m³	1,00	194,49	194,49	10,73	5,516
9 TOS24_02.B 04.001.002	Conglomerato cementizio per magroni o getti non armati o debolmente armati classe di resistenza caratteristica C12/15	SOMMANO m³	0,41	207,74	85,17	39,11	45,913
10 TOS24_02.B 04.002.003	Conglomerato cementizio per plinti, fondazioni continue o platee classe di resistenza caratteristica C25/30	SOMMANO m³	12,29	293,13	3'602,57	1'564,52	43,428
11 TOS24_02.B 04.003.003	Conglomerato cementizio per travi, pilastri, solette, muri di sostegno, muretti e simili spessore maggiore di cm 12 classe di resistenza caratteristica C25/30	SOMMANO m³	1,59	324,31	515,65	240,52	46,644
12 TOS24_02.B 10.021.003	Inghisaggio per ancoraggio o fissaggio di barra metallica, questa esclusa, con resine epossidiche bicomponenti, compresa foratura e predisposizione su struttura portante: con foro D 14-16 profondità' 30 cm	SOMMANO cad	290,00	19,37	5'617,30	2'775,30	49,406
	Parziale LAVORI A MISURA euro				32'021,96	16'119,22	50,338
	T O T A L E euro				32'021,96	16'119,22	50,338
	----- ----- -----						
	A R I P O R T A R E						

Firmato da:

Francesco Sanzo

codice fiscale SNZFNC78B25D612J

num.serie: 1458665832971403095

emesso da: ArubaPEC EU Qualified Certificates CA G1

valido dal 07/09/2023 al 07/09/2026