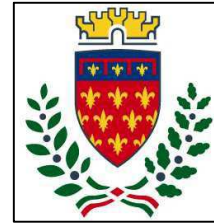




Finanziato
dall'Unione europea
NextGenerationEU



Comune di
PRATO
Codice Fiscale: 84006890481

PNRR - Missione 5 – Inclusione e Coesione – Componente 2 - Sottocomponente 1-
Investimento 1.3 "Housing temporaneo e stazione di Posta"
finanziato dall'Unione Europea - NextGeneration EU - Sub-Investimento 1.3.2

STAZIONE DI POSTA- CENTRO SERVIZI - VIA A. ZARINI 1

CUP

G64H22000330006

Titolo

Incidenza Percentuale Manodopera Impianti Meccanici

Fase

Progetto Esecutivo

Servizio	Servizio Edilizia storico monumentale ed immobili comunali, Politiche energetiche e Datore di Lavoro
Dirigente del servizio	Arch. Francesco Caporaso
Responsabile Unico del Progetto	Arch. Antonio Silvestri

Progettisti delle opere architettoniche

Arch. Antonella Gesualdi - Comune di Prato

Progettista opere strutturali

Ing. Francesco Sanzo - Comune di Prato

Progettista opere impiantistiche

Ing. Gherardo Montano

Progettista acustica

Arch. Solange Sauro

Coordinatore alla sicurezza in fase di progettazione

Arch. Antonella Gesualdi - Comune di Prato

Coordinatore alla sicurezza in fase di esecuzione

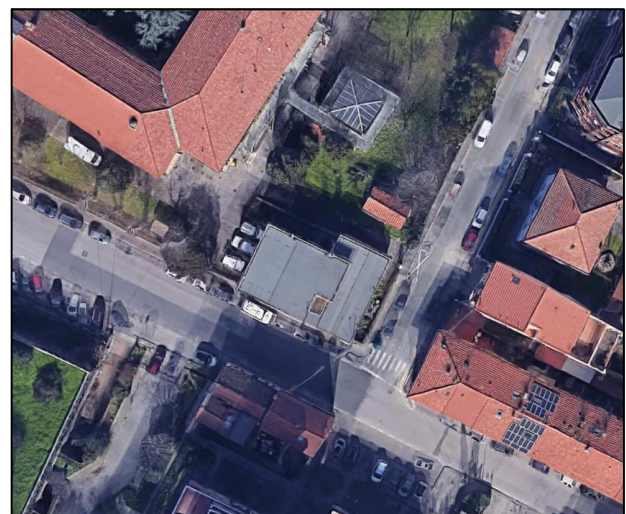
Tavola: M - MDO

Scala: -

Spazio riservato agli uffici:

Legenda codici

- A** - opere architettoniche
- E** - impianti elettrici
- M** - impianti meccanici
- SIC** - sicurezza



© Copyright Comune di Prato - Servizio Edilizia storico monumentale ed immobili comunali, Politiche energetiche e Datore di Lavoro
è vietata la riproduzione anche parziale del documento

data **Gennaio 2024**

Num.Ord. TARIFFA	INDICAZIONE DEI LAVORI E DELLE SOMMINISTRAZIONI	Quantità	I M P O R T I		COSTO Manodopera Risorse Umane	incid. %
			unitario	TOTALE		
	R I P O R T O					
	LAVORI A CORPO					
1 025232a	Radiatore a rastrelliera realizzato con tubolari orizzontali in acciaio preverniciato con polveri epossidiche a finire di colore bianco, funzionamento elettrico 230 V-1-50 Hz, in opera comprese mensole di fissaggio: altezza 846 mm, larghezza 400 mm, resa termica 300 ±5 % W SOMMANO cad	2,00	333,42	666,84	140,04	21,000
2 025232c	Radiatore a rastrelliera realizzato con tubolari orizzontali in acciaio preverniciato con polveri epossidiche a finire di colore bianco, funzionamento elettrico 230 V-1-50 Hz, in opera comprese mensole di fissaggio: altezza 1.286 mm, larghezza 500 mm, resa termica 750 ±5 % W SOMMANO cad	2,00	421,94	843,88	135,02	16,000
3 025232g	Radiatore a rastrelliera realizzato con tubolari orizzontali in acciaio preverniciato con polveri epossidiche a finire di colore bianco, funzionamento elettrico 230 V-1-50 Hz, in opera comprese mensole di fissaggio: altezza 1.826 mm, larghezza 600 mm, resa termica 1.000 ±5 % W SOMMANO cad	1,00	517,12	517,12	67,23	13,000
4 13.10.0230.0 01	PRODUTTORE DI ACQUA CALDA COSTITUITO DA SCALDACQUA AD ACCUMULO ELETTRICO O TERMOELETTRICO. Scaldacqua elettrico o termoelettrico da installare a vista costituito da caldaia vetropo ... azione idrauliche ed elettriche che si intendono disponibili in adiacenza all'apparecchio. Scaldacqua elettrico da l 10. SOMMANO cad	2,00	258,00	516,00	57,40	11,124
5 13.10.0230.0 03	PRODUTTORE DI ACQUA CALDA COSTITUITO DA SCALDACQUA AD ACCUMULO ELETTRICO O TERMOELETTRICO. Scaldacqua elettrico o termoelettrico da installare a vista costituito da caldaia vetropo ... azione idrauliche ed elettriche che si intendono disponibili in adiacenza all'apparecchio. Scaldacqua elettrico da l 30. SOMMANO cad	1,00	265,00	265,00	35,40	13,358
6 13.14.0171.0 01	DOSATORE IDRODINAMICO PROPORZIONALE DI POLIFOSFATI PER ACQUA, PN 10, ATTACCHI FILETTATI. Dosatore idrodinamico proporzionale di polifosfati per acqua idoneo per evitare la precipit ... nale: DN (mm). Portata nominale: Q (mc/h). Volume di acqua trattata: V (mc). DN 15 (1/2") - Q = 1,5 - V = 40 con by-pass SOMMANO cad	1,00	127,20	127,20	15,10	11,871
7 13.15.0131.0 01	COLLARI DI SOSTEGNO PER TUBAZIONI REALIZZATI CON CRAVATTA IN ACCIAIO ZINCATO. Collari di sostegno per tubazioni realizzati con cravatta in acciaio zincato, completi di vite di chiu ... del diametro della stessa e della distanza fra i collari. Per tubazioni fino al DN 15 - Distanza di 1,5 m fra i collari. SOMMANO m	100,00	4,18	418,00	108,00	25,837
8 13.15.0131.0 02	COLLARI DI SOSTEGNO PER TUBAZIONI REALIZZATI CON CRAVATTA IN ACCIAIO ZINCATO. Collari di sostegno per tubazioni realizzati con cravatta in acciaio zincato, completi di vite di chiu ... diametro della stessa e della distanza fra i collari. Per tubazioni dal DN 20 al DN 40 - Distanza di 2 m fra i collari. SOMMANO m	90,00	4,56	410,40	106,20	25,877
9 13.15.0180.0 01	TUBAZIONI IN RAME RIVESTITE CON GUAINA ISOLANTE IDONEE PER FLUIDI FRIGORIFERI. Tubazioni in rame per gas frigorifero fornite in rotoli fino al diametro 22 x 1,0 ed in barre per dia ... ne di staffaggi. Diametro esterno per spessore del tubo di rame: D x s (mm). D x s = 6,4 x 0,8 - S = 6 (tubo in rotoli). SOMMANO m	161,00	10,79	1'737,19	360,64	20,760
10 13.15.0180.0 02	TUBAZIONI IN RAME RIVESTITE CON GUAINA ISOLANTE IDONEE PER FLUIDI FRIGORIFERI. Tubazioni in rame per gas frigorifero fornite in rotoli fino al diametro 22 x 1,0 ed in barre per dia ... ne di staffaggi. Diametro esterno per spessore del tubo di rame: D x s (mm). D x s = 9,5 x 0,8 - S = 7 (tubo in rotoli). SOMMANO m	194,00	11,53	2'236,82	467,54	20,902
11 13.15.0180.0 04	TUBAZIONI IN RAME RIVESTITE CON GUAINA ISOLANTE IDONEE PER FLUIDI FRIGORIFERI. Tubazioni in rame per gas frigorifero fornite in rotoli fino al diametro 22 x 1,0 ed in barre per dia ... e di staffaggi. Diametro esterno per spessore del tubo di rame: D x s (mm). D x s = 15,9 x 1,0 - S = 7 (tubo in rotoli). SOMMANO m	25,00	17,11	427,75	89,25	20,865
	A R I P O R T A R E			8'166,20	1'581,82	

Num.Ord. TARIFFA	INDICAZIONE DEI LAVORI E DELLE SOMMINISTRAZIONI	Quantità	I M P O R T I		COSTO Manodopera Risorse Umane	incid. %
			unitario	TOTALE		
	R I P O R T O			8'166,20	1'581,82	
12 13.17.0170.0 02	VASO DI ESPANSIONE CHIUSO CON MEMBRANA PER IMPIANTI IDROSANITARI. Vaso di espansione chiuso con membrana atossica (DM 21.3.73) ed intercambiabile per impianti idrosanitari, costrui ... e manometro. Pressione max di esercizio non inferiore a 8 bar. Diametro attacco: D (mm). Capacità = 1 8, D = 20 (3/4"). SOMMANO cad	2,00	35,76	71,52	13,40	18,736
13 13.17.0190.0 03	MISCELATORE TERMOSTATICO REGOLABILE PER PICCOLI IMPIANTI DI ACQUA CALDA SANITARIA. Valvola miscelatrice termostatica per acqua sanitaria, corpo in bronzo nikelato, temperatura in u ... onea per piccoli impianti o per "essere installata direttamente sotto scaldacqua ad accumulo. Diametro nominale 25 (1"). SOMMANO cad	1,00	114,00	114,00	21,30	18,684
14 13.18.0010.0 04	VALVOLA DI INTERCETTAZIONE A SFERA, PASSAGGIO TOTALE, PN 25-64. Valvola di intercettazione a sfera, passaggio totale, tipo pesante, attacchi filettati, corpo e sfera in ottone con guarnizioni in PTFE, idonea per fluidi da -20° C a +180° C. DN = 25 (1"), PN = 42. SOMMANO cad	8,00	32,28	258,24	4,32	1,673
15 13.24.0010.0 02	CONDOTTO FLESSIBILE PER ARIA NON ISOLATO TERMICAMENTE. Condotto flessibile per convogliamento aria e fluidi gassosi, realizzato mediante spirale in acciaio armonico ricoperto da un ... ro impregnate di PVC, temperatura d'impiego da -10° C a +60° C, classe 1 di reazione al fuoco. Diametro interno = mm 100 SOMMANO m	100,00	7,48	748,00	79,00	10,561
16 13.24.0010.0 04	CONDOTTO FLESSIBILE PER ARIA NON ISOLATO TERMICAMENTE. Condotto flessibile per convogliamento aria e fluidi gassosi, realizzato mediante spirale in acciaio armonico ricoperto da un ... o impregnate di PVC, temperatura d'impiego da -10° C a +60° C, classe 1 di reazione al fuoco. Diametro interno = mm 150. SOMMANO m	26,00	10,67	277,42	29,12	10,497
17 13.24.0295.0 01	DIFFUSORE IN ALLUMINIO DEL TIPO A PLAFONIERA DI FORMA CIRCOLARE O QUADRATA, PER INSTALLAZIONE A SOFFITTO. Diffusore in alluminio del tipo a plafoniera di forma circolare o quadrata ... accordo e la serranda di taratura. Diametro del collo: D (mm). Portata indicativa di confort: Q (mc/h). D = 100 Q = 150. SOMMANO cad	14,00	146,30	2'048,20	201,60	9,843
18 13.24.0298.0 04	PLENUM DI RACCORDO FRA CONDOTTO DI ALIMENTAZIONE E TERMINALE. Accessorio per terminali aeraulici di vario tipo costituito da plenum di raccordo fra condotto di alimentazione e term ... ttacco circolare posteriore o laterale. Larghezza e lunghezza massima: L (mm). Altezza massima: H (mm). L = 800 H = 400. SOMMANO cad	3,00	151,00	453,00	49,20	10,861
19 13.24.0360.0 02	VALVOLA REGOLABILE DI ESTRAZIONE ARIA IN PLASTICA BIANCA PER COLLEGAMENTO A RACCORDO CIRCOLARE. Valvola di ventilazione per l'estrazione dell'aria viziata dai locali normalmente de ... n polipropilene bianco ed antistatico con collarino di fissaggio e vite di regolazione portata aria. Collare D = 100 mm. SOMMANO cad	5,00	28,71	143,55	14,15	9,857
20 13.24.0460.0 01	GRIGLIA DI PASSAGGIO ARIA IN ALLUMINIO CON RETE ANTIVOLATILE ED ALETTE PASSO MM 100. Griglia di passaggio aria in alluminio con alette parapiovvia passo mm 100, dimensioni max L x ... ale lorda (i valori fra parentesi indicano le dimensioni in mm della griglia di riferimento). Fino a 55 dmq (800 x 600). SOMMANO dmq	30,00	8,03	240,90	23,70	9,838
21 13.26.0151.0 03	UNITÀ DI TRATTAMENTO ARIA E RECUPERO DI CALORE ENTALPICO AD ALTA EFFICENZA PER USO RESIDENZIALE, INSTALLAZIONE ALL'INTERNO. Unità di trattamento aria a recupero di calore per uso r ... iametro della flangia di raccordo alle bocche di entrata ed uscita aria: D (mm). Q = 250 mc/h - PA = 0,16 kW - D= 150 mm SOMMANO cad	1,00	2'865,60	2'865,60	106,00	3,699
22 13.26.0151.0 04	UNITÀ DI TRATTAMENTO ARIA E RECUPERO DI CALORE ENTALPICO AD ALTA EFFICENZA PER USO RESIDENZIALE, INSTALLAZIONE ALL'INTERNO. Unità di trattamento aria a recupero di calore per uso r ... iametro della flangia di raccordo alle bocche di entrata ed uscita aria: D (mm). Q = 350 mc/h - PA = 0,18 kW - D= 150 mm SOMMANO cad	2,00	3'030,00	6'060,00	212,00	3,498
	A R I P O R T A R E			21'446,63	2'335,61	

Num.Ord. TARIFFA	INDICAZIONE DEI LAVORI E DELLE SOMMINISTRAZIONI	Quantità	I M P O R T I		COSTO Manodopera Risorse Umane	incid. %
			unitario	TOTALE		
	R I P O R T O			21'446,63	2'335,61	
23 14.01.0010.0 01	PREDISPOSIZIONE DI ALLACCIO IDRICO PER APPARECCHI IGIENICO-SANITARI. Predisposizione di allaccio per apparecchi igienico-sanitari, fornito e posto in opera all'interno di bagni, wc ... o minimo della tubazione di scarico mm 40 diametro minimo della tubazione d'adduzione acqua calda e fredda mm 15 (1/2"). SOMMANO cad	6,00	189,20	1'135,20	462,00	40,698
24 14.01.0010.0 02	PREDISPOSIZIONE DI ALLACCIO IDRICO PER APPARECCHI IGIENICO-SANITARI. Predisposizione di allaccio per apparecchi igienico-sanitari, fornito e posto in opera all'interno di bagni, wc ... minimo della tubazione di scarico mm 50 diametro minimo della tubazione di adduzione acqua calda e fredda mm 15 (1/2"). SOMMANO cad	1,00	213,40	213,40	86,00	40,300
25 14.01.0010.0 07	PREDISPOSIZIONE DI ALLACCIO IDRICO PER APPARECCHI IGIENICO-SANITARI. Predisposizione di allaccio per apparecchi igienico-sanitari, fornito e posto in opera all'interno di bagni, wc ... o minimo della tubazione di scarico mm 50 diametro minimo della tubazione d'adduzione acqua calda e fredda mm 15 (1/2"). SOMMANO cad	1,00	155,10	155,10	62,00	39,974
26 14.01.0010.0 09	PREDISPOSIZIONE DI ALLACCIO IDRICO PER APPARECCHI IGIENICO-SANITARI. Predisposizione di allaccio per apparecchi igienico-sanitari, fornito e posto in opera all'interno di bagni, wc ... o minimo della tubazione di scarico mm 40 diametro minimo della tubazione d'adduzione acqua calda e fredda mm 15 (1/2"). SOMMANO cad	1,00	188,10	188,10	76,00	40,404
27 14.01.0010.0 11	PREDISPOSIZIONE DI ALLACCIO IDRICO PER APPARECCHI IGIENICO-SANITARI. Predisposizione di allaccio per apparecchi igienico-sanitari, fornito e posto in opera all'interno di bagni, wc ... o minimo della tubazione di scarico mm 50 diametro minimo della tubazione d'adduzione acqua calda e fredda mm 20 (3/4"). SOMMANO cad	1,00	213,40	213,40	86,00	40,300
28 14.01.0010.0 13	PREDISPOSIZIONE DI ALLACCIO IDRICO PER APPARECCHI IGIENICO-SANITARI. Predisposizione di allaccio per apparecchi igienico-sanitari, fornito e posto in opera all'interno di bagni, wc ... sanitarie con le relative rubinetterie. Allaccio per vaso a cacciata - diametro minimo della tubazione di scarico mm 90. SOMMANO cad	5,00	106,70	533,50	215,00	40,300
29 14.01.0010.0 15	PREDISPOSIZIONE DI ALLACCIO IDRICO PER APPARECCHI IGIENICO-SANITARI. Predisposizione di allaccio per apparecchi igienico-sanitari, fornito e posto in opera all'interno di bagni, wc ... arico - diametro minimo della tubazione di scarico mm 40 diametro minimo della tubazione d'adduzione acqua mm 15 (1/2"). SOMMANO cad	5,00	124,30	621,50	250,00	40,225
30 14.01.0010.0 17	PREDISPOSIZIONE DI ALLACCIO IDRICO PER APPARECCHI IGIENICO-SANITARI. Predisposizione di allaccio per apparecchi igienico-sanitari, fornito e posto in opera all'interno di bagni, wc ... erie. Allaccio per scaldacqua elettrico o termoelettrico diametro minimo della tubazione d'adduzione acqua mm 20 (3/4"). SOMMANO cad	5,00	125,40	627,00	255,00	40,670
31 NP_C01	Unità esterna ad espansione diretta in pompa di calore condensata ad aria per sistema a Volume di Refrigerante Variabile tipo Daikin Mini VRV V RXYA5AY1 o equivalente fornita e pos ... rifero, la messa in funzione del sistema. Escluse le linee elettriche, le tubazioni frigorifere e di scarico condensa. SOMMANO cad	1,00	5'064,82	5'064,82	194,96	3,849
32 NP_C02	Unità esterna ad espansione diretta in pompa di calore condensata ad aria per sistema a Volume di Refrigerante Variabile tipo Daikin Mini VRV V RXYA6AY1 o equivalente fornita e pos ... ifero, la messa in funzione del sistema. Escluse le linee elettriche, le tubazioni frigorifere e di scarico condensa. SOMMANO cad	2,00	5'448,66	10'897,32	389,92	3,578
33 NP_C03_1	Unità interna a parete a vista per sistema a Volume di Refrigerante Variabile tipo Daikin FXAA15A o equivalente fornita e posta in opera. Potenza nominale Raffrescaento 1,7 kW. Pot ... orifero, la messa in funzione del sistema. Escluse le linee elettriche, le tubazioni frigorifere e di scarico condensa. SOMMANO cad	1,00	886,97	886,97	73,12	8,244
34 NP_C03_2	Unità interna a parete a vista per sistema a Volume di Refrigerante Variabile tipo Daikin FXAA20A o equivalente fornita e posta in opera. Potenza nominale Raffrescaento 2,2 kW. Pot ... orifero, la messa in funzione del sistema. Escluse le linee elettriche, le tubazioni frigorifere e di scarico condensa. SOMMANO cad	1,00	886,97	886,97	73,12	8,244
	A R I P O R T A R E			41'982,94	4'485,61	

Num.Ord. TARIFFA	INDICAZIONE DEI LAVORI E DELLE SOMMINISTRAZIONI	Quantità	I M P O R T I		COSTO Manodopera Risorse Umane	incid. %
			unitario	TOTALE		
	R I P O R T O			41'982,94	4'485,61	
	SOMMANO cad	6,00	909,14	5'454,84	438,72	8,043
35 NP_C03_3	Unità interna a parete a vista per sistema a Volume di Refrigerante Variabile tipo Daikin FXAA25A o equivalente fornita e posta in opera. Potenza nominale Raffrescaento 2,8 kW. Pot ... orifero, la messa in funzione del sistema. Escluse le linee elettriche, le tubazioni frigorifere e di scarico condensa.					
	SOMMANO cad	3,00	923,56	2'770,68	219,36	7,917
36 NP_C04_1	Unità interna a cassetta per sistema a Volume di Refrigerante Variabile tipo Daikin FXZA20A o equivalente fornita e posta in opera. Potenza nominale Raffrescaento 2,2 kW. Potenza n ... ensa. Comprensivo di pannello bianco decorativo per installazione a controsoffitto tipo Daikin BYFQ60C4W o equivalente					
	SOMMANO cad	3,00	1'267,89	3'803,67	292,44	7,688
37 NP_C04_2	Unità interna a cassetta per sistema a Volume di Refrigerante Variabile tipo Daikin FXZA25A o equivalente fornita e posta in opera. Potenza nominale Raffrescaento 2,8 kW. Potenza no ... ensa. Comprensivo di pannello bianco decorativo per installazione a controsoffitto tipo Daikin BYFQ60C4W o equivalente					
	SOMMANO cad	4,00	1'327,54	5'310,16	389,92	7,343
38 NP_C04_3	Unità interna a cassetta per sistema a Volume di Refrigerante Variabile tipo Daikin FXZA32A o equivalente fornita e posta in opera. Potenza nominale Raffrescaento 3,6 kW. Potenza no ... ensa. Comprensivo di pannello bianco decorativo per installazione a controsoffitto tipo Daikin BYFQ60C4W o equivalente					
	SOMMANO cad	1,00	1'384,31	1'384,31	97,48	7,042
39 NP_C05	Comando a filo per unità interne per sistema avolume di refrigerante variabile tipo Daikin BRC1H519W7 o equivalente fornita e posto in opera. Nel prezzo è compreso: le opere di fissaggio e di allacciamento delle linee di collegamento all'unità interna. Escluse le linee elettriche					
	SOMMANO cad	18,00	212,28	3'821,04	877,32	22,960
40 NP_C06	Collettore di Derivazione per sistemi a Volme di Refrigerante Variabile per indice di potenza <290 tipo Daikin KHRQ22M29H fornita e posto in opera. Nel presso è compreso: gli oneri di installazione e allacciamento alle tubazioni frigorifere, l'isolante elastomerico.					
	SOMMANO cad	3,00	359,74	1'079,22	438,66	40,646
41 NP_C07	Servizio di avviamento per i 3 impianti e commissioning iTM					
	SOMMANO a corpo	1,00	998,90	998,90	102,84	10,295
42 NP_C08	Sistema di controllo centralizzato Intelligent Touch Manager Tipo Daikin Modello DCM601B51 o equivalente per la supervisione di sistemi VRV fornito e posto in opera. Nel presso è compreso: gli oneri di installazione e allacciamento.					
	SOMMANO a corpo	1,00	2'504,54	2'504,54	97,48	3,892
43 TOS24_06.10 1A.003.002	Fornitura e posa in opera di tubi in multistrato: strato esterno in polietilene, strato intermedio in alluminio, strato interno in polietilene reticolato, per distribuzioni idrico ... erticali fino all'esterno dei servizi igienici. Compresi sfridi, pezzi speciali e staffaggi. Ø (mm) 20 spessore (mm) 2,5					
	SOMMANO m	40,00	10,51	420,40	193,30	45,980
44 TOS24_06.10 1A.003.002	Fornitura e posa in opera di tubi in multistrato: strato esterno in polietilene, strato intermedio in alluminio, strato interno in polietilene reticolato, per distribuzioni idrico ... erticali fino all'esterno dei servizi igienici. Compresi sfridi, pezzi speciali e staffaggi. Ø (mm) 20 spessore (mm) 2,5					
	SOMMANO m	35,00	10,51	367,85	169,14	45,980
45 TOS24_06.10 1A.003.003	Fornitura e posa in opera di tubi in multistrato: strato esterno in polietilene, strato intermedio in alluminio, strato interno in polietilene reticolato, per distribuzioni idrico ... erticali fino all'esterno dei servizi igienici. Compresi sfridi, pezzi speciali e staffaggi. Ø (mm) 26 spessore (mm) 3,0					
	SOMMANO m	40,00	15,88	635,20	232,04	36,530
46 TOS24_06.10 1A.003.004	Fornitura e posa in opera di tubi in multistrato: strato esterno in polietilene, strato intermedio in alluminio, strato interno in polietilene reticolato, per distribuzioni idrico ... erticali fino all'esterno dei servizi igienici. Compresi sfridi, pezzi speciali e staffaggi. Ø (mm) 32 spessore (mm) 3,0					
	SOMMANO m	15,00	22,14	332,10	101,49	30,560
	A R I P O R T A R E			70'865,85	8'135,80	

Firmato da:

Montano Gherardo

codice fiscale MNTGRR67M04D612T

num.serie: 96751639531961152419450802206836257498

emesso da: ArubaPEC S.p.A. NG CA 3

valido dal 23/08/2021 al 23/08/2024