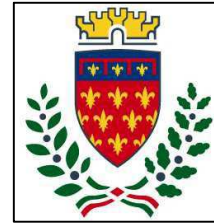




Finanziato
dall'Unione europea
NextGenerationEU



Comune di
PRATO
Codice Fiscale: 84006890481

PNRR - Missione 5 – Inclusione e Coesione – Componente 2 - Sottocomponente 1-
Investimento 1.3 "Housing temporaneo e stazione di Posta"
finanziato dall'Unione Europea - NextGeneration EU - Sub-Investimento 1.3.2

STAZIONE DI POSTA- CENTRO SERVIZI - VIA A. ZARINI 1

CUP

G64H22000330006

Titolo

Computo Metrico Estimativo Impianti Meccanici

Fase

Progetto Esecutivo

Servizio	Servizio Edilizia storico monumentale ed immobili comunali, Politiche energetiche e Datore di Lavoro
Dirigente del servizio	Arch. Francesco Caporaso
Responsabile Unico del Progetto	Arch. Antonio Silvestri

Progettisti delle opere architettoniche

Arch. Antonella Gesualdi - Comune di Prato

Progettista opere strutturali

Ing. Francesco Sanzo - Comune di Prato

Progettista opere impiantistiche

Ing. Gherardo Montano

Progettista acustica

Arch. Solange Sauro

Coordinatore alla sicurezza in fase di progettazione

Arch. Antonella Gesualdi - Comune di Prato

Coordinatore alla sicurezza in fase di esecuzione

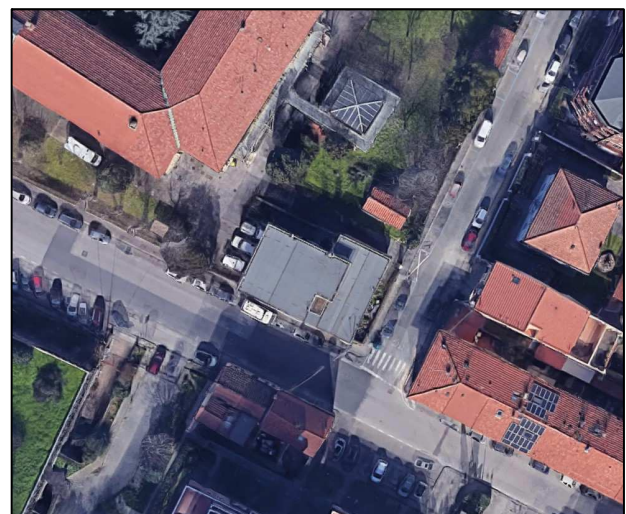
Tavola: M - CME

Scala: -

Spazio riservato agli uffici:

Legenda codici

- A** - opere architettoniche
- E** - impianti elettrici
- M** - impianti meccanici
- SIC** - sicurezza



© Copyright Comune di Prato - Servizio Edilizia storico monumentale ed immobili comunali, Politiche energetiche e Datore di Lavoro
è vietata la riproduzione anche parziale del documento

data **Gennaio 2024**

Num.Ord. TARIFFA	DESIGNAZIONE DEI LAVORI	unità di misura	Quantità	I M P O R T I	
				unitario	TOTALE
	R I P O R T O				
	LAVORI A CORPO				
	Impianti Climatizzazione (SpCat 2) Uffici (Cat 1)				
1 / 82 NP_C02	Unità esterna ad espansione diretta in pompa di calore condensata ad aria per sistema a Volume di Refrigerante Variabile tipo Daikin Mini VRV V RXYA6AY1 o equivalente fornita e posta in opera, compressori e ventilatori controllati da inverter, refrigerante R32, temperatura refrigerante variabile. Potenza nominale Raffrescamento e Riscaldamento 15,5 kW. Nel prezzo è compreso: le opere di fissaggio e di allacciamento delle tubazioni frigorifere e scarico condensa e delle linee elettriche e bus, la carica del gas frigorifero, la messa in funzione del sistema. Escluse le linee elettriche, le tubazioni frigorifere e di scarico condensa.		2,00		
	SOMMANO...	cad	2,00	5'448,66	10'897,32
2 / 83 NP_C01_1	Unità interna a cassetta per sistema a Volume di Refrigerante Variabile tipo Daikin FXZA20A o equivalente fornita e posta in opera. Potenza nominale Raffrescaento 2,2 kW. Potenza nominale Riscaldamento 2,5 kW. Nel prezzo è compreso: le opere di fissaggio e di allacciamento delle tubazioni frigorifere e scarico condensa e delle linee elettriche e bus, la carica del gas frigorifero, la messa in funzione del sistema. Escluse le linee elettriche, le tubazioni frigorifere e di scarico condensa. Comprensivo di pannello bianco decorativo per installazione a controsoffitto tipo Daikin BYFQ60C4W o equivalente ingresso PT ufficio 1 ufficio 2		1,00 1,00 1,00		
	SOMMANO...	cad	3,00	1'267,89	3'803,67
3 / 84 NP_C04_2	Unità interna a cassetta per sistema a Volume di Refrigerante Variabile tipo Daikin FXZA25A o equivalente fornita e posta in opera. Potenza nominale Raffrescaento 2,8 kW. Potenza nominale Riscaldamento 3,2 kW. Nel prezzo è compreso: le opere di fissaggio e di allacciamento delle tubazioni frigorifere e scarico condensa e delle linee elettriche e bus, la carica del gas frigorifero, la messa in funzione del sistema. Escluse le linee elettriche, le tubazioni frigorifere e di scarico condensa. Comprensivo di pannello bianco decorativo per installazione a controsoffitto tipo Daikin BYFQ60C4W o equivalente attesa PT front office associazioni attesa P1		1,00 1,00 1,00 1,00		
	SOMMANO...	cad	4,00	1'327,54	5'310,16
4 / 85 NP_C04_3	Unità interna a cassetta per sistema a Volume di Refrigerante Variabile tipo Daikin FXZA32A o equivalente fornita e posta in opera. Potenza nominale Raffrescaento 3,6 kW. Potenza nominale Riscaldamento 4,0 kW. Nel prezzo è compreso: le opere di fissaggio e di allacciamento delle tubazioni frigorifere e scarico condensa e delle linee elettriche e bus, la carica del gas frigorifero, la messa in funzione del sistema. Escluse le linee elettriche, le tubazioni frigorifere e di scarico condensa. Comprensivo di pannello bianco decorativo per installazione a controsoffitto tipo Daikin BYFQ60C4W o equivalente associazione		1,00		
	SOMMANO...	cad	1,00	1'384,31	1'384,31
5 / 86 NP_C03_2	Unità interna a parete a vista per sistema a Volume di Refrigerante Variabile tipo Daikin FXAA20A o equivalente fornita e posta in opera. Potenza nominale Raffrescaento 2,2 kW. Potenza nominale Riscaldamento 2,5 kW. Nel prezzo è compreso: le opere di fissaggio e di allacciamento delle tubazioni frigorifere e scarico condensa e delle linee elettriche e bus, la carica del gas frigorifero, la messa in funzione del sistema. Escluse le linee elettriche, le tubazioni frigorifere e di scarico condensa. fermo posta ambulatorio		1,00 1,00		
	SOMMANO...	cad	2,00	909,14	1'818,28
6 / 87	Unità interna a parete a vista per sistema a Volume di Refrigerante Variabile tipo Daikin FXAA25A o				
	A R I P O R T A R E				23'213,74

Num.Ord. TARIFFA	DESIGNAZIONE DEI LAVORI	unità di misura	Quantità	I M P O R T I	
				unitario	TOTALE
	R I P O R T O				23'213,74
NP_C03_3	equivalente fornita e posta in opera. Potenza nominale Raffrescaento 2,8 kW. Potenza nominale Riscaldamento 3,2 kW. Nel prezzo è compreso: le opere di fissaggio e di allacciamento delle tubazioni frigorifere e scarico condensa e delle linee elettriche e bus, la carica del gas frigorifero, la messa in funzione del sistema. Escluse le linee elettriche, le tubazioni frigorifere e di scarico condensa. ufficio 3 ufficio 4 ufficio 5		1,00 1,00 1,00		
	SOMMANO...	cad	3,00	923,56	2'770,68
7 / 88 NP_C05	Comando a filo per unità interne per sistema avolume di refrigerante variabile tipo Daikin BRC1H519W7 o equivalente fornita e posto in opera. Nel prezzo è compreso: le opere di fissaggio e di allacciamento delle linee di collegamento all'unità interna. Escluse le linee elettriche Vedi voce n° 83 [cad 3.00] Vedi voce n° 84 [cad 4.00] Vedi voce n° 85 [cad 1.00] Vedi voce n° 86 [cad 2.00] Vedi voce n° 87 [cad 3.00]		3,00 4,00 1,00 2,00 3,00		
	SOMMANO...	cad	13,00	212,28	2'759,64
8 / 89 NP_C06	Collettore di Derivazione per sistemi a Volme di Refrigerante Variabile per indice di potenza <290 tipo Daikin KHRQ22M29H fornita e posta in opera. Nel presso è compreso: gli oneri di installazione e allacciamento alle tubazioni frigorifere, l'isolante elastomerico.		2,00		
	SOMMANO...	cad	2,00	359,74	719,48
9 / 90 NP_C07	Servizio di avviamento per i 3 impianti e commissioning iTM		1,00		
	SOMMANO...	a corpo	1,00	998,90	998,90
10 / 91 NP_C08	Sistema di controllo centralizzato Intelligent Touch Manager Tipo Daikin Modello DCM601B51 o equivalente per la supervisione di sistemi VRV fornito e posto in opera. Nel presso è compreso: gli oneri di installazione e allacciamento.		1,00		
	SOMMANO...	a corpo	1,00	2'504,54	2'504,54
11 / 92 13.15.0180.01	TUBAZIONI IN RAME RIVESTITE CON GUAINA ISOLANTE IDONEE PER FLUIDI FRIGORIFERI. Tubazioni in rame per gas frigorifero fornite in rotoli fino al diametro 22 x 1,0 ed in barre per diametri e spessori maggiori, conteggiate a metro lineare rivestite con guaina isolante in elastomero sintetico estruso a cellule chiuse con coefficiente di conducibilità termica a 40 C non superiore a 0,040 W/mC e fattore di resistenza alla diffusione del vapore > 5000, con raccordi a saldare del tipo a cartella. Il costo del tubo a metro lineare comprende la fornitura e posa in opera fino ad una quota di m 3,0 rispetto al piano di appoggio, la guaina isolante, i pezzi speciali, il materiale per giunzioni, le opere murarie di apertura tracce su laterizi forati e murature leggere ed il fissaggio delle tubazioni all'interno delle tracce con esclusione della formazione di tracce su solette, muri in c.a. o in pietra, della chiusura tracce, dell'intonaco, della tinteggiatura e dell'esecuzione di staffaggi. Diametro esterno per spessore del tubo di rame: D x s (mm). D x s = 6,4 x 0,8 - S = 6 (tubo in rotoli).		111,00		
	SOMMANO...	m	111,00	10,79	1'197,69
12 / 93 13.15.0180.02	TUBAZIONI IN RAME RIVESTITE CON GUAINA ISOLANTE IDONEE PER FLUIDI FRIGORIFERI. Tubazioni in rame per gas frigorifero fornite in rotoli fino al diametro 22 x 1,0 ed in barre per diametri e spessori maggiori, conteggiate a metro lineare rivestite con guaina isolante in elastomero sintetico estruso a cellule chiuse con coefficiente di conducibilità termica a 40 C non superiore a 0,040 W/mC e fattore di resistenza alla diffusione del vapore > 5000, con raccordi a saldare del tipo a cartella. Il costo del tubo a metro lineare comprende la fornitura e posa in opera fino ad una quota di m 3,0 rispetto al piano di appoggio, la guaina isolante, i pezzi speciali, il materiale per giunzioni, le opere murarie di apertura tracce su laterizi forati e murature leggere ed il fissaggio delle tubazioni all'interno delle tracce con esclusione della formazione di tracce su solette, muri in c.a. o in pietra, della chiusura tracce,				
	A R I P O R T A R E				34'164,67

Num.Ord. TARIFFA	DESIGNAZIONE DEI LAVORI	unità di misura	Quantità	I M P O R T I	
				unitario	TOTALE
	R I P O R T O				34'164,67
13 / 94 13.15.0180.0 04	dell'intonaco, della tinteggiatura e dell'esecuzione di staffaggi. Diametro esterno per spessore del tubo di rame: D x s (mm). D x s = 9,5 x 0,8 - S = 7 (tubo in rotoli). TUBAZIONI IN RAME RIVESTITE CON GUAINA ISOLANTE IDONEE PER FLUIDI FRIGORIFERI. Tubazioni in rame per gas frigorifero fornite in rotoli fino al diametro 22 x 1,0 ed in barre per diametri e spessori maggiori, conteggiate a metro lineare rivestite con guaina isolante in elastomero sintetico estruso a cellule chiuse con coefficiente di conducibilità termica a 40 C non superiore a 0,040 W/mC e fattore di resistenza alla diffusione del vapore > 5000, con raccordi a saldare del tipo a cartella. Il costo del tubo a metro lineare comprende la fornitura e posa in opera fino ad una quota di m 3,0 rispetto al piano di appoggio, la guaina isolante, i pezzi speciali, il materiale per giunzioni, le opere murarie di apertura tracce su laterizi forati e murature leggere ed il fissaggio delle tubazioni all'interno delle tracce con esclusione della formazione di tracce su solette, muri in c.a. o in pietra, della chiusura tracce, dell'intonaco, della tinteggiatura e dell'esecuzione di staffaggi. Diametro esterno per spessore del tubo di rame: D x s (mm). D x s = 15,9 x 1,0 - S = 7 (tubo in rotoli).	m	129,00 <hr/> 129,00	11,53	1'487,37
14 / 95 13.15.0131.0 01	COLLARI DI SOSTEGNO PER TUBAZIONI REALIZZATI CON CRAVATTA IN ACCIAIO ZINCATO. Collari di sostegno per tubazioni realizzati con cravatta in acciaio zincato, completi di vite di chiusura, barretta filettata di adeguata lunghezza e spessore, tassello meccanico o chimico per fissaggio su parete o solaio di ogni tipo oppure idonea bulloneria per fissaggio a profilati metallici, compreso opere murarie e quanto altro necessario alla posa in opera. Il collare è conteggiato a metro lineare della tubazione da fissare in funzione del diametro della stessa e della distanza fra i collari. Per tubazioni fino al DN 15 - Distanza di 1,5 m fra i collari.	m	25,00 <hr/> 25,00	17,11	427,75
15 / 96 TOS24_06.I0 ID.009.001	Fornitura e posa in opera rete di scarico in polipropilene, conformi UNI EN 1451. Compresi, sfridi, pezzi speciali, sono esclusi gli staffaggi. Ø 40 mm	m	100,00 <hr/> 100,00	4,18	418,00
16 / 97 13.15.0131.0 02	COLLARI DI SOSTEGNO PER TUBAZIONI REALIZZATI CON CRAVATTA IN ACCIAIO ZINCATO. Collari di sostegno per tubazioni realizzati con cravatta in acciaio zincato, completi di vite di chiusura, barretta filettata di adeguata lunghezza e spessore, tassello meccanico o chimico per fissaggio su parete o solaio di ogni tipo oppure idonea bulloneria per fissaggio a profilati metallici, compreso opere murarie e quanto altro necessario alla posa in opera. Il collare è conteggiato a metro lineare della tubazione da fissare in funzione del diametro della stessa e della distanza fra i collari. Per tubazioni dal DN 20 al DN 40 - Distanza di 2 m fra i collari.	m	70,00 <hr/> 70,00	16,13	1'129,10
17 / 141 13.26.0151.0 04	UNITÀ DI TRATTAMENTO ARIA E RECUPERO DI CALORE ENTALPICO AD ALTA EFFICENZA PER USO RESIDENZIALE, INSTALLAZIONE ALL'INTERNO. Unità di trattamento aria a recupero di calore per uso residenziale ed installazione all'interno costruita su specifica ECODESIGN ErP 2018 e conforme alla norma EU 1253/2014. L'unità è costituita da contenitore in lamiera zincata isolato internamente ed idoneo per installazione in controsoffitto fino alla portata di 170 mc/h o per installazione a pavimento per portate maggiori, scambiatori di calore (sensibile e latente) del tipo aria-aria a flusso incrociato in controcorrente con efficienza di recupero invernale/estiva prossima al 90%, bypass per free-cooling, ventilatori di immissione ed estrazione a velocità variabile, filtro aria ad alta efficienza G4 + filtro ionizzatore, pannello a filo per comando e regolazione con display e tastiera touch. L'unità è accessoriabile con plenum multivia, resistenza elettrica, batteria idronica per acqua calda e refrigerata con valvola a 2 o 3 vie, filtro F7. Portata d'aria nominale: Q (mc/h). Potenza elettrica totale max assorbita dai ventilatori: PA (kW). Diametro della flangia di raccordo alle bocche di entrata ed uscita aria: D (mm). Q = 350 mc/h - PA = 0,18 kW - D= 150 mm PT P1	m	70,00 <hr/> 70,00	4,56	319,20
	A R I P O R T A R E		2,00		37'946,09

Num.Ord. TARIFFA	DESIGNAZIONE DEI LAVORI	unità di misura	Quantità	I M P O R T I	
				unitario	TOTALE
	R I P O R T O		2,00		37'946,09
	SOMMANO...	cad	2,00	3'030,00	6'060,00
18 / 142 13.24.0298.0 04	PLENUM DI RACCORDO FRA CONDOTTO DI ALIMENTAZIONE E TERMINALE. Accessorio per terminali aeraulici di vario tipo costituito da plenum di raccordo fra condotto di alimentazione e terminale, in acciaio zincato di forma prismatica, coibentato esternamente, con attacco circolare posteriore o laterale. Larghezza e lunghezza massima: L (mm). Altezza massima: H (mm). L = 800 H = 400.		2,00		
	SOMMANO...	cad	2,00	151,00	302,00
19 / 143 13.24.0010.0 04	CONDOTTO FLESSIBILE PER ARIA NON ISOLATO TERMICAMENTE. Condotto flessibile per convogliamento aria e fluidi gassosi, realizzato mediante spirale in acciaio armonico ricoperto da un tessuto in fibre di vetro impregnate di PVC, temperatura d'impiego da -10° C a +60° C, classe I di reazione al fuoco. Diametro interno = mm 150. PT P1		10,00 10,00		
	SOMMANO...	m	20,00	10,67	213,40
20 / 144 13.24.0010.0 02	CONDOTTO FLESSIBILE PER ARIA NON ISOLATO TERMICAMENTE. Condotto flessibile per convogliamento aria e fluidi gassosi, realizzato mediante spirale in acciaio armonico ricoperto da un tessuto in fibre di vetro impregnate di PVC, temperatura d'impiego da -10° C a +60° C, classe I di reazione al fuoco. Diametro interno = mm 100 Mandata PT Mandata P1 Ripresa PT Ripresa P1		25,00 25,00 15,00 15,00		
	SOMMANO...	m	80,00	7,48	598,40
21 / 145 13.24.0295.0 01	DIFFUSORE IN ALLUMINIO DEL TIPO A PLAFONIERA DI FORMA CIRCOLARE O QUADRATA, PER INSTALLAZIONE A SOFFITTO. Diffusore in alluminio del tipo a plafoniera di forma circolare o quadrata, di colore bianco, RAL 9010, per installazione a soffitto, indicato sia per la immissione che per la ripresa. E' escluso il plenum di raccordo e la serranda di taratura. Diametro del collo: D (mm). Portata indicativa di confort: Q (mc/h). D = 100 Q = 150. PT P1		5,00 5,00		
	SOMMANO...	cad	10,00	146,30	1'463,00
22 / 146 13.24.0360.0 02	VALVOLA REGOLABILE DI ESTRAZIONE ARIA IN PLASTICA BIANCA PER COLLEGAMENTO A RACCORDO CIRCOLARE. Valvola di ventilazione per l'estrazione dell'aria viziata dai locali normalmente destinati a servizi, realizzata in polipropilene bianco ed antistatico con collarino di fissaggio e vite di regolazione portata aria. Collare D = 100 mm. wc1 wc2 wc dipendenti wc utenti		1,00 1,00 1,00 1,00		
	SOMMANO...	cad	4,00	28,71	114,84
23 / 147 13.24.0460.0 01	GRIGLIA DI PASSAGGIO ARIA IN ALLUMINIO CON RETE ANTIVOLATILE ED ALETTE PASSO MM 100. Griglia di passaggio aria in alluminio con alette parapioggia passo mm 100, dimensioni max L x H = mm 2000 x mm 2000, completa di rete antivolatile, conteggiata per dmq di superficie frontale lorda (i valori fra parentesi indicano le dimensioni in mm della griglia di riferimento). Fino a 55 dmq (800 x 600). PT P1		10,00 10,00		
	SOMMANO...	dmq	20,00	8,03	160,60
24 / 158 025232a	Radiatore a rastrelliera realizzato con tubolari orizzontali in acciaio preverniciato con polveri epossidiche a finire di colore bianco, funzionamento elettrico 230 V-1-50 Hz, in opera comprese mensole di fissaggio: altezza 846 mm, larghezza 400 mm, resa termica 300 ±5 % W				
	A R I P O R T A R E				46'858,33

Num.Ord. TARIFFA	DESIGNAZIONE DEI LAVORI	unità di misura	Quantità	I M P O R T I	
				unitario	TOTALE
	R I P O R T O				48'369,05
	Abitazione (Cat 2)				
26 / 100 NP_C01	Unità esterna ad espansione diretta in pompa di calore condensata ad aria per sistema a Volume di Refrigerante Variabile tipo Daikin Mini VRV V RXYA5AY1 o equivalente fornita e posta in opera, compressori e ventilatori controllati da inverter, refrigerante R32, temperatura refrigerante variabile. Potenza nominale Raffrescamento e Riscaldamento 14 kW. Nel prezzo è compreso: le opere di fissaggio e di allacciamento delle tubazioni frigorifere e scarico condensa e delle linee elettriche e bus, la carica del gas frigorifero, la messa in funzione del sistema. Escluse le linee elettriche, le tubazioni frigorifere e di scarico condensa.		1,00		
	SOMMANO...	cad	1,00	5'064,82	5'064,82
27 / 101 NP_C03_1	Unità interna a parete a vista per sistema a Volume di Refrigerante Variabile tipo Daikin FXAA15A o equivalente fornita e posta in opera. Potenza nominale Raffrescaento 1,7 kW. Potenza nominale Riscaldamento 1,9 kW. Nel prezzo è compreso: le opere di fissaggio e di allacciamento delle tubazioni frigorifere e scarico condensa e delle linee elettriche e bus, la carica del gas frigorifero, la messa in funzione del sistema. Escluse le linee elettriche, le tubazioni frigorifere e di scarico condensa. disimpegno		1,00		
	SOMMANO...	cad	1,00	886,97	886,97
28 / 102 NP_C03_2	Unità interna a parete a vista per sistema a Volume di Refrigerante Variabile tipo Daikin FXAA20A o equivalente fornita e posta in opera. Potenza nominale Raffrescaento 2,2 kW. Potenza nominale Riscaldamento 2,5 kW. Nel prezzo è compreso: le opere di fissaggio e di allacciamento delle tubazioni frigorifere e scarico condensa e delle linee elettriche e bus, la carica del gas frigorifero, la messa in funzione del sistema. Escluse le linee elettriche, le tubazioni frigorifere e di scarico condensa. studio cucina camera 1 camera 2		1,00 1,00 1,00 1,00		
	SOMMANO...	cad	4,00	909,14	3'636,56
29 / 103 NP_C05	Comando a filo per unità interne per sistema avolume di refrigerante variabile tipo Daikin BRC1H519W7 o equivalente fornita e posto in opera. Nel prezzo è compreso: le opere di fissaggio e di allacciamento delle linee di collegamento all'unità interna. Escluse le linee elettriche Vedi voce n° 101 [cad 1.00] Vedi voce n° 102 [cad 4.00]		1,00 4,00		
	SOMMANO...	cad	5,00	212,28	1'061,40
30 / 104 NP_C06	Collettore di Derivazione per sistemi a Volme di Refrigerante Variabile per indice di potenza <290 tipo Daikin KHRQ22M29H fornita e posto in opera. Nel presso è compreso: gli oneri di installazione e allacciamento alle tubazioni frigorifere, l'isolante elastomerico.		1,00		
	SOMMANO...	cad	1,00	359,74	359,74
31 / 105 13.15.0180.0 01	TUBAZIONI IN RAME RIVESTITE CON GUAINA ISOLANTE IDONEE PER FLUIDI FRIGORIFERI. Tubazioni in rame per gas frigorifero fornite in rotoli fino al diametro 22 x 1,0 ed in barre per diametri e spessori maggiori, conteggiate a metro lineare rivestite con guaina isolante in elastomero sintetico estruso a cellule chiuse con coefficiente di conducibilità termica a 40 C non superiore a 0,040 W/mC e fattore di resistenza alla diffusione del vapore > 5000, con raccordi a saldare del tipo a cartella. Il costo del tubo a metro lineare comprende la fornitura e posa in opera fino ad una quota di m 3,0 rispetto al piano di appoggio, la guaina isolante, i pezzi speciali, il materiale per giunzioni, le opere murarie di apertura tracce su laterizi forati e murature leggere ed il fissaggio delle tubazioni all'interno delle tracce con esclusione della formazione di tracce su solette, muri in c.a. o in pietra, della chiusura tracce, dell'intonaco, della tinteggiatura e dell'esecuzione di staffaggi. Diametro esterno per spessore del tubo di rame: D x s (mm). D x s = 6,4 x 0,8 - S = 6 (tubo in rotoli).		50,00		
	SOMMANO...	m	50,00	10,79	539,50
	A R I P O R T A R E				59'918,04

Num.Ord. TARIFFA	DESIGNAZIONE DEI LAVORI	unità di misura	Quantità	I M P O R T I	
				unitario	TOTALE
	R I P O R T O				59'918,04
32 / 106 13.15.0180.0 02	TUBAZIONI IN RAME RIVESTITE CON GUAINA ISOLANTE IDONEE PER FLUIDI FRIGORIFERI. Tubazioni in rame per gas frigorifero fornite in rotoli fino al diametro 22 x 1,0 ed in barre per diametri e spessori maggiori, conteggiate a metro lineare rivestite con guaina isolante in elastomero sintetico estruso a cellule chiuse con coefficiente di conducibilità termica a 40 C non superiore a 0,040 W/mC e fattore di resistenza alla diffusione del vapore > 5000, con raccordi a saldare del tipo a cartella. Il costo del tubo a metro lineare comprende la fornitura e posa in opera fino ad una quota di m 3,0 rispetto al piano di appoggio, la guaina isolante, i pezzi speciali, il materiale per giunzioni, le opere murarie di apertura tracce su laterizi forati e murature leggere ed il fissaggio delle tubazioni all'interno delle tracce con esclusione della formazione di tracce su solette, muri in c.a. o in pietra, della chiusura tracce, dell'intonaco, della tinteggiatura e dell'esecuzione di staffaggi. Diametro esterno per spessore del tubo di rame: D x s (mm). D x s = 9,5 x 0,8 - S = 7 (tubo in rotoli).		65,00		
	SOMMANO...	m	65,00	11,53	749,45
33 / 107 13.15.0180.0 04	TUBAZIONI IN RAME RIVESTITE CON GUAINA ISOLANTE IDONEE PER FLUIDI FRIGORIFERI. Tubazioni in rame per gas frigorifero fornite in rotoli fino al diametro 22 x 1,0 ed in barre per diametri e spessori maggiori, conteggiate a metro lineare rivestite con guaina isolante in elastomero sintetico estruso a cellule chiuse con coefficiente di conducibilità termica a 40 C non superiore a 0,040 W/mC e fattore di resistenza alla diffusione del vapore > 5000, con raccordi a saldare del tipo a cartella. Il costo del tubo a metro lineare comprende la fornitura e posa in opera fino ad una quota di m 3,0 rispetto al piano di appoggio, la guaina isolante, i pezzi speciali, il materiale per giunzioni, le opere murarie di apertura tracce su laterizi forati e murature leggere ed il fissaggio delle tubazioni all'interno delle tracce con esclusione della formazione di tracce su solette, muri in c.a. o in pietra, della chiusura tracce, dell'intonaco, della tinteggiatura e dell'esecuzione di staffaggi. Diametro esterno per spessore del tubo di rame: D x s (mm). D x s = 15,9 x 1,0 - S = 7 (tubo in rotoli).				
	SOMMANO...	m	0,00	17,11	0,00
34 / 108 TOS24_06.10 1D.009.001	Fornitura e posa in opera rete di scarico in polipropilene, conformi UNI EN 1451. Compresi, sfridi, pezzi speciali, sono esclusi gli staffaggi. Ø 40 mm		20,00		
	SOMMANO...	m	20,00	16,13	322,60
35 / 109 13.15.0131.0 02	COLLARI DI SOSTEGNO PER TUBAZIONI REALIZZATI CON CRAVATTA IN ACCIAIO ZINCATO. Collari di sostegno per tubazioni realizzati con cravatta in acciaio zincato, completi di vite di chiusura, barretta filettata di adeguata lunghezza e spessore, tassello meccanico o chimico per fissaggio su parete o solaio di ogni tipo oppure idonea bulloneria per fissaggio a profilati metallici, compreso opere murarie e quanto altro necessario alla posa in opera. Il collare è conteggiato a metro lineare della tubazione da fissare in funzione del diametro della stessa e della distanza fra i collari. Per tubazioni dal DN 20 al DN 40 - Distanza di 2 m fra i collari.		20,00		
	SOMMANO...	m	20,00	4,56	91,20
36 / 140 13.26.0151.0 03	UNITÀ DI TRATTAMENTO ARIA E RECUPERO DI CALORE ENTALPICO AD ALTA EFFICENZA PER USO RESIDENZIALE, INSTALLAZIONE ALL'INTERNO. Unità di trattamento aria a recupero di calore per uso residenziale ed installazione all'interno costruita su specifica ECODESIGN ErP 2018 e conforme alla norma EU 1253/2014. L'unità è costituita da contenitore in lamiera zincata isolato internamente ed idoneo per installazione in controsoffitto fino alla portata di 170 mc/h o per installazione a pavimento per portate maggiori, scambiatore di calore (sensibile e latente) del tipo aria-aria a flusso incrociato in controcorrente con efficienza di recupero invernale/estiva prossima al 90%, bypass per free-cooling, ventilatori di immissione ed estrazione a velocità variabile, filtro aria ad alta efficienza G4 + filtro ionizzatore, pannello a filo per comando e regolazione con display e tastiera touch. L'unità è accessoriabile con plenum multivia, resistenza elettrica, batteria idronica per acqua calda e refrigerata con valvola a 2 o 3 vie, filtro F7. Portata d'aria nominale: Q (mc/h). Potenza elettrica totale max assorbita dai ventilatori: PA (kW). Diametro della flangia di raccordo alle bocche di entrata ed uscita aria: D (mm). Q = 250 mc/h - PA = 0,16 kW - D= 150 mm		1,00		
	SOMMANO...	cad	1,00	2'865,60	2'865,60
37 / 148 13.24.0298.0	PLENUM DI RACCORDO FRA CONDOTTO DI ALIMENTAZIONE E TERMINALE. Accessorio per terminali aeraulici di vario tipo costituito da plenum di raccordo fra condotto di alimentazione e terminale,				
	A R I P O R T A R E				63'946,89

Num.Ord. TARIFFA	DESIGNAZIONE DEI LAVORI	unità di misura	Quantità	I M P O R T I	
				unitario	TOTALE
	R I P O R T O				63'946,89
04	in acciaio zincato di forma prismatica, coibentato esternamente, con attacco circolare posteriore o laterale. Larghezza e lunghezza massima: L (mm). Altezza massima: H (mm). L = 800 H = 400.		1,00		
	SOMMANO...	cad	1,00	151,00	151,00
38 / 149 13.24.0010.0 04	CONDOTTO FLESSIBILE PER ARIA NON ISOLATO TERMICAMENTE. Condotto flessibile per convogliamento aria e fluidi gassosi, realizzato mediante spirale in acciaio armonico ricoperto da un tessuto in fibre di vetro impregnate di PVC, temperatura d'impiego da -10° C a +60° C, classe 1 di reazione al fuoco. Diametro interno = mm 150.		6,00		
	SOMMANO...	m	6,00	10,67	64,02
39 / 150 13.24.0010.0 02	CONDOTTO FLESSIBILE PER ARIA NON ISOLATO TERMICAMENTE. Condotto flessibile per convogliamento aria e fluidi gassosi, realizzato mediante spirale in acciaio armonico ricoperto da un tessuto in fibre di vetro impregnate di PVC, temperatura d'impiego da -10° C a +60° C, classe 1 di reazione al fuoco. Diametro interno = mm 100		20,00		
	SOMMANO...	m	20,00	7,48	149,60
40 / 151 13.24.0295.0 01	DIFFUSORE IN ALLUMINIO DEL TIPO A PLAFONIERA DI FORMA CIRCOLARE O QUADRATA, PER INSTALLAZIONE A SOFFITTO. Diffusore in alluminio del tipo a plafoniera di forma circolare o quadrata, di colore bianco, RAL 9010, per installazione a soffitto, indicato sia per la immissione che per la ripresa. E' escluso il plenum di raccordo e la serranda di taratura. Diametro del collo: D (mm). Portata indicativa di confort: Q (mc/h). D = 100 Q = 150.		4,00		
	SOMMANO...	cad	4,00	146,30	585,20
41 / 152 13.24.0360.0 02	VALVOLA REGOLABILE DI ESTRAZIONE ARIA IN PLASTICA BIANCA PER COLLEGAMENTO A RACCORDO CIRCOLARE. Valvola di ventilazione per l'estrazione dell'aria viziata dai locali normalmente destinati a servizi, realizzata in polipropilene bianco ed antistatico con collarino di fissaggio e vite di regolazione portata aria. Collare D = 100 mm.		1,00		
	SOMMANO...	cad	1,00	28,71	28,71
42 / 153 13.24.0460.0 01	GRIGLIA DI PASSAGGIO ARIA IN ALLUMINIO CON RETE ANTIVOLATILE ED ALETTE PASSO MM 100. Griglia di passaggio aria in alluminio con alette parapiovvia passo mm 100, dimensioni max L x H = mm 2000 x mm 2000, completa di rete antivolatile, conteggiata per dmq di superficie frontale lorda (i valori fra parentesi indicano le dimensioni in mm della griglia di riferimento). Fino a 55 dmq (800 x 600).		10,00		
	SOMMANO...	dmq	10,00	8,03	80,30
43 / 157 025232g	Radiatore a rastrelliera realizzato con tubolari orizzontali in acciaio preverniciato con polveri epossidiche a finire di colore bianco, funzionamento elettrico 230 V-1-50 Hz, in opera comprese mensole di fissaggio: altezza 1.826 mm, larghezza 600 mm, resa termica 1.000 ±5 % W bagno		1,00		
	SOMMANO...	cad	1,00	517,12	517,12
	Parziale Abitazione (Cat 2) euro Parziale Impianti Climatizzazione (SpCat 2) euro				17'153,79 65'522,84
	----- ----- ----- ----- -----				
	A R I P O R T A R E				65'522,84

Num.Ord. TARIFFA	DESIGNAZIONE DEI LAVORI	unità di misura	Quantità	I M P O R T I	
				unitario	TOTALE
	R I P O R T O				65'522,84
	Impianti Idrico sanitario (SpCat 3) Uffici (Cat 1)				
44 / 115 14.01.0010.0 01	PREDISPOSIZIONE DI ALLACCIO IDRICO PER APPARECCHI IGIENICO-SANITARI. Predisposizione di allaccio per apparecchi igienico-sanitari, fornito e posto in opera all'interno di bagni, wc, docce, cucine etc. a valle delle valvole di intercettazione ubicate nel locale e fino agli attacchi a filo muro. Sono compresi: le valvole suddette; le tubazioni di acciaio zincato FM, oppure in rame, oppure in polipropilene o tubo multistrato per distribuzioni d'acqua fredda e calda; il rivestimento delle tubazioni di acqua calda con guaina isolante in materiale sintetico espanso classificato autoestinguente, spessore dell'isolante a norma di legge; le tubazioni di scarico in polietilene ad alta densità o polipropilene fino alla colonna principale di scarico; le opere murarie di apertura tracce su laterizi forati e murature leggere e del fissaggio delle tubazioni con esclusione delle tracce su solette, muri in c.a. o in pietra, della chiusura traccia, dell'intonaco e della tinteggiatura. E' inoltre compreso quanto altro necessario per dare il lavoro finito e funzionante. Sono esclusi: la fornitura e la posa in opera delle apparecchiature igienico-sanitarie con le relative rubinetterie. Allaccio per lavabo, lavamani - diametro minimo della tubazione di scarico mm 40 diametro minimo della tubazione d'adduzione acqua calda e fredda mm 15 (1/2"). wc 1 wc 2 wc dip. wc utenti ambulatorio				
	SOMMANO...	cad	5,00	189,20	946,00
45 / 116 14.01.0010.0 07	PREDISPOSIZIONE DI ALLACCIO IDRICO PER APPARECCHI IGIENICO-SANITARI. Predisposizione di allaccio per apparecchi igienico-sanitari, fornito e posto in opera all'interno di bagni, wc, docce, cucine etc. a valle delle valvole di intercettazione ubicate nel locale e fino agli attacchi a filo muro. Sono compresi: le valvole suddette; le tubazioni di acciaio zincato FM, oppure in rame, oppure in polipropilene o tubo multistrato per distribuzioni d'acqua fredda e calda; il rivestimento delle tubazioni di acqua calda con guaina isolante in materiale sintetico espanso classificato autoestinguente, spessore dell'isolante a norma di legge; le tubazioni di scarico in polietilene ad alta densità o polipropilene fino alla colonna principale di scarico; le opere murarie di apertura tracce su laterizi forati e murature leggere e del fissaggio delle tubazioni con esclusione delle tracce su solette, muri in c.a. o in pietra, della chiusura traccia, dell'intonaco e della tinteggiatura. E' inoltre compreso quanto altro necessario per dare il lavoro finito e funzionante. Sono esclusi: la fornitura e la posa in opera delle apparecchiature igienico-sanitarie con le relative rubinetterie. Allaccio per lavatrice - diametro minimo della tubazione di scarico mm 50 diametro minimo della tubazione d'adduzione acqua calda e fredda mm 15 (1/2"). deposito				
	SOMMANO...	cad	1,00	155,10	155,10
46 / 117 14.01.0010.0 13	PREDISPOSIZIONE DI ALLACCIO IDRICO PER APPARECCHI IGIENICO-SANITARI. Predisposizione di allaccio per apparecchi igienico-sanitari, fornito e posto in opera all'interno di bagni, wc, docce, cucine etc. a valle delle valvole di intercettazione ubicate nel locale e fino agli attacchi a filo muro. Sono compresi: le valvole suddette; le tubazioni di acciaio zincato FM, oppure in rame, oppure in polipropilene o tubo multistrato per distribuzioni d'acqua fredda e calda; il rivestimento delle tubazioni di acqua calda con guaina isolante in materiale sintetico espanso classificato autoestinguente, spessore dell'isolante a norma di legge; le tubazioni di scarico in polietilene ad alta densità o polipropilene fino alla colonna principale di scarico; le opere murarie di apertura tracce su laterizi forati e murature leggere e del fissaggio delle tubazioni con esclusione delle tracce su solette, muri in c.a. o in pietra, della chiusura traccia, dell'intonaco e della tinteggiatura. E' inoltre compreso quanto altro necessario per dare il lavoro finito e funzionante. Sono esclusi: la fornitura e la posa in opera delle apparecchiature igienico-sanitarie con le relative rubinetterie. Allaccio per vaso a cacciata - diametro minimo della tubazione di scarico mm 90. wc 1 wc 2 wc dip. wc utenti				
	SOMMANO...	cad	4,00	106,70	426,80
47 / 118 14.01.0010.0 15	PREDISPOSIZIONE DI ALLACCIO IDRICO PER APPARECCHI IGIENICO-SANITARI. Predisposizione di allaccio per apparecchi igienico-sanitari, fornito e posto in opera all'interno di bagni, wc, docce, cucine etc. a valle delle valvole di intercettazione ubicate nel locale e fino agli attacchi a filo muro. Sono compresi: le valvole suddette; le tubazioni di acciaio zincato FM, oppure in rame, oppure in polipropilene o tubo multistrato per distribuzioni d'acqua fredda e calda; il rivestimento delle tubazioni di acqua calda con guaina isolante in materiale sintetico espanso classificato autoestinguente, spessore				
	A R I P O R T A R E				67'050,74

Num.Ord. TARIFFA	DESIGNAZIONE DEI LAVORI	unità di misura	Quantità	I M P O R T I	
				unitario	TOTALE
	R I P O R T O				67'050,74
	dell'isolante a norma di legge; le tubazioni di scarico in polietilene ad alta densità o polipropilene fino alla colonna principale di scarico; le opere murarie di apertura tracce su laterizi forati e murature leggere e del fissaggio delle tubazioni con esclusione delle tracce su solette, muri in c.a. o in pietra, della chiusura traccia, dell'intonaco e della tinteggiatura. E' inoltre compreso quanto altro necessario per dare il lavoro finito e funzionante. Sono esclusi: la fornitura e la posa in opera delle apparecchiature igienico-sanitarie con le relative rubinetterie. Allaccio per cassetta di scarico - diametro minimo della tubazione di scarico mm 40 diametro minimo della tubazione d'adduzione acqua mm 15 (1/2"). wc 1 wc 2 wc dip. wc utenti		1,00 1,00 1,00 1,00		
	SOMMANO...	cad	4,00	124,30	497,20
48 / 119 14.01.0010.0 17	PREDISPOSIZIONE DI ALLACCIO IDRICO PER APPARECCHI IGIENICO-SANITARI. Predisposizione di allaccio per apparecchi igienico-sanitari, fornito e posto in opera all'interno di bagni, wc, docce, cucine etc. a valle delle valvole di intercettazione ubicate nel locale e fino agli attacchi a filo muro. Sono compresi: le valvole suddette; le tubazioni di acciaio zincato FM, oppure in rame, oppure in polipropilene o tubo multistrato per distribuzioni d'acqua fredda e calda; il rivestimento delle tubazioni di acqua calda con guaina isolante in materiale sintetico espanso classificato autoestinguente, spessore dell'isolante a norma di legge; le tubazioni di scarico in polietilene ad alta densità o polipropilene fino alla colonna principale di scarico; le opere murarie di apertura tracce su laterizi forati e murature leggere e del fissaggio delle tubazioni con esclusione delle tracce su solette, muri in c.a. o in pietra, della chiusura traccia, dell'intonaco e della tinteggiatura. E' inoltre compreso quanto altro necessario per dare il lavoro finito e funzionante. Sono esclusi: la fornitura e la posa in opera delle apparecchiature igienico-sanitarie con le relative rubinetterie. Allaccio per scaldacqua elettrico o termoelettrico diametro minimo della tubazione d'adduzione acqua mm 20 (3/4"). PT P1 doccetta WC1 doccetta WC2 doccetta WC utenti		1,00 1,00 1,00 1,00 1,00		
	SOMMANO...	cad	5,00	125,40	627,00
49 / 126 13.10.0230.0 01	PRODUTTORE DI ACQUA CALDA COSTITUITO DA SCALDACQUA AD ACCUMULO ELETTRICO O TERMOELETTRICO. Scaldacqua elettrico o termoelettrico da installare a vista costituito da caldaia vetroporcellanata con garanzia di 5 anni collaudata per resistere ad una pressione di 8,0 bar, resistenza elettrica con potenza max di kW 1,40, termostato di regolazione, termometro, staffe di sostegno, valvola di sicurezza, flessibili di collegamento alla rete idrica, valvola di intercettazione a sfera sull'ingresso dell'acqua fredda, comprensivo di opere di fissaggio, collegamenti idraulici ed elettrici, escluse le linee di alimentazione idrauliche ed elettriche che si intendono disponibili in adiacenza all'apparecchio. Scaldacqua elettrico da l 10. PT P1		1,00 1,00		
	SOMMANO...	cad	2,00	258,00	516,00
50 / 127 TOS24_06.I0 1A.003.002	Fornitura e posa in opera di tubi in multistrato: strato esterno in polietilene, strato intermedio in alluminio, strato interno in polietilene reticolato, per distribuzioni idrico sanitarie orizzontali e verticali fino all'esterno dei servizi igienici. Compresi sfridi, pezzi speciali e staffaggi. Ø (mm) 20 spessore (mm) 2,5 AF AC		10,00 10,00		
	SOMMANO...	m	20,00	10,51	210,20
51 / 128 TOS24_06.I0 1A.003.003	Fornitura e posa in opera di tubi in multistrato: strato esterno in polietilene, strato intermedio in alluminio, strato interno in polietilene reticolato, per distribuzioni idrico sanitarie orizzontali e verticali fino all'esterno dei servizi igienici. Compresi sfridi, pezzi speciali e staffaggi. Ø (mm) 26 spessore (mm) 3,0 AF AC		20,00 20,00		
	SOMMANO...	m	40,00	15,88	635,20
52 / 129	Fornitura e posa in opera di tubi in multistrato: strato esterno in polietilene, strato intermedio in alluminio,				
	A R I P O R T A R E				69'536,34

Num.Ord. TARIFFA	DESIGNAZIONE DEI LAVORI	unità di misura	Quantità	I M P O R T I	
				unitario	TOTALE
	R I P O R T O				73'109,46
56 / 120 14.01.0010.0 01	<p style="text-align: center;">Abitazione (Cat 2)</p> <p>PREDISPOSIZIONE DI ALLACCIO IDRICO PER APPARECCHI IGIENICO-SANITARI. Predisposizione di allaccio per apparecchi igienico-sanitari, fornito e posto in opera all'interno di bagni, wc, docce, cucine etc. a valle delle valvole di intercettazione ubicate nel locale e fino agli attacchi a filo muro. Sono compresi: le valvole suddette; le tubazioni di acciaio zincato FM, oppure in rame, oppure in polipropilene o tubo multistrato per distribuzioni d'acqua fredda e calda; il rivestimento delle tubazioni di acqua calda con guaina isolante in materiale sintetico espanso classificato autoestinguente, spessore dell'isolante a norma di legge; le tubazioni di scarico in polietilene ad alta densità o polipropilene fino alla colonna principale di scarico; le opere murarie di apertura tracce su laterizi forati e murature leggere e del fissaggio delle tubazioni con esclusione delle tracce su solette, muri in c.a. o in pietra, della chiusura traccia, dell'intonaco e della tinteggiatura. E' inoltre compreso quanto altro necessario per dare il lavoro finito e funzionante. Sono esclusi: la fornitura e la posa in opera delle apparecchiature igienico-sanitarie con le relative rubinetterie. Allaccio per lavabo, lavamani - diametro minimo della tubazione di scarico mm 40 diametro minimo della tubazione d'adduzione acqua calda e fredda mm 15 (1/2").</p>		1,00		
	SOMMANO...	cad	1,00	189,20	189,20
57 / 121 14.01.0010.0 02	<p>PREDISPOSIZIONE DI ALLACCIO IDRICO PER APPARECCHI IGIENICO-SANITARI. Predisposizione di allaccio per apparecchi igienico-sanitari, fornito e posto in opera all'interno di bagni, wc, docce, cucine etc. a valle delle valvole di intercettazione ubicate nel locale e fino agli attacchi a filo muro. Sono compresi: le valvole suddette; le tubazioni di acciaio zincato FM, oppure in rame, oppure in polipropilene o tubo multistrato per distribuzioni d'acqua fredda e calda; il rivestimento delle tubazioni di acqua calda con guaina isolante in materiale sintetico espanso classificato autoestinguente, spessore dell'isolante a norma di legge; le tubazioni di scarico in polietilene ad alta densità o polipropilene fino alla colonna principale di scarico; le opere murarie di apertura tracce su laterizi forati e murature leggere e del fissaggio delle tubazioni con esclusione delle tracce su solette, muri in c.a. o in pietra, della chiusura traccia, dell'intonaco e della tinteggiatura. E' inoltre compreso quanto altro necessario per dare il lavoro finito e funzionante. Sono esclusi: la fornitura e la posa in opera delle apparecchiature igienico-sanitarie con le relative rubinetterie. Allaccio per lavello cucina - diametro minimo della tubazione di scarico mm 50 diametro minimo della tubazione di adduzione acqua calda e fredda mm 15 (1/2").</p>		1,00		
	SOMMANO...	cad	1,00	213,40	213,40
58 / 122 14.01.0010.0 09	<p>PREDISPOSIZIONE DI ALLACCIO IDRICO PER APPARECCHI IGIENICO-SANITARI. Predisposizione di allaccio per apparecchi igienico-sanitari, fornito e posto in opera all'interno di bagni, wc, docce, cucine etc. a valle delle valvole di intercettazione ubicate nel locale e fino agli attacchi a filo muro. Sono compresi: le valvole suddette; le tubazioni di acciaio zincato FM, oppure in rame, oppure in polipropilene o tubo multistrato per distribuzioni d'acqua fredda e calda; il rivestimento delle tubazioni di acqua calda con guaina isolante in materiale sintetico espanso classificato autoestinguente, spessore dell'isolante a norma di legge; le tubazioni di scarico in polietilene ad alta densità o polipropilene fino alla colonna principale di scarico; le opere murarie di apertura tracce su laterizi forati e murature leggere e del fissaggio delle tubazioni con esclusione delle tracce su solette, muri in c.a. o in pietra, della chiusura traccia, dell'intonaco e della tinteggiatura. E' inoltre compreso quanto altro necessario per dare il lavoro finito e funzionante. Sono esclusi: la fornitura e la posa in opera delle apparecchiature igienico-sanitarie con le relative rubinetterie. Allaccio per bidet diametro minimo della tubazione di scarico mm 40 diametro minimo della tubazione d'adduzione acqua calda e fredda mm 15 (1/2").</p>		1,00		
	SOMMANO...	cad	1,00	188,10	188,10
59 / 123 14.01.0010.0 11	<p>PREDISPOSIZIONE DI ALLACCIO IDRICO PER APPARECCHI IGIENICO-SANITARI. Predisposizione di allaccio per apparecchi igienico-sanitari, fornito e posto in opera all'interno di bagni, wc, docce, cucine etc. a valle delle valvole di intercettazione ubicate nel locale e fino agli attacchi a filo muro. Sono compresi: le valvole suddette; le tubazioni di acciaio zincato FM, oppure in rame, oppure in polipropilene o tubo multistrato per distribuzioni d'acqua fredda e calda; il rivestimento delle tubazioni di acqua calda con guaina isolante in materiale sintetico espanso classificato autoestinguente, spessore dell'isolante a norma di legge; le tubazioni di scarico in polietilene ad alta densità o polipropilene fino alla colonna principale di scarico; le opere murarie di apertura tracce su laterizi forati e murature leggere e del fissaggio delle tubazioni con esclusione delle tracce su solette, muri in c.a. o in pietra, della chiusura traccia, dell'intonaco e della tinteggiatura. E' inoltre compreso quanto altro necessario per dare il lavoro finito e funzionante. Sono esclusi: la fornitura e la posa in opera delle apparecchiature igienico-sanitarie con le relative rubinetterie. Allaccio per piatto doccia - diametro minimo della tubazione di scarico mm 50 diametro minimo della tubazione d'adduzione acqua calda e fredda mm 20 (3/4").</p>		1,00		
	A R I P O R T A R E		1,00		73'700,16

Num.Ord. TARIFFA	DESIGNAZIONE DEI LAVORI	unità di misura	Quantità	I M P O R T I	
				unitario	TOTALE
	R I P O R T O		1,00		73'700,16
60 / 124 14.01.0010.0 15	PREDISPOSIZIONE DI ALLACCIO IDRICO PER APPARECCHI IGIENICO-SANITARI. Predisposizione di allaccio per apparecchi igienico-sanitari, fornito e posto in opera all'interno di bagni, wc, docce, cucine etc. a valle delle valvole di intercettazione ubicate nel locale e fino agli attacchi a filo muro. Sono compresi: le valvole suddette; le tubazioni di acciaio zincato FM, oppure in rame, oppure in polipropilene o tubo multistrato per distribuzioni d'acqua fredda e calda; il rivestimento delle tubazioni di acqua calda con guaina isolante in materiale sintetico espanso classificato autoestinguente, spessore dell'isolante a norma di legge; le tubazioni di scarico in polietilene ad alta densità o polipropilene fino alla colonna principale di scarico; le opere murarie di apertura tracce su laterizi forati e murature leggere e del fissaggio delle tubazioni con esclusione delle tracce su solette, muri in c.a. o in pietra, della chiusura traccia, dell'intonaco e della tinteggiatura. E' inoltre compreso quanto altro necessario per dare il lavoro finito e funzionante. Sono esclusi: la fornitura e la posa in opera delle apparecchiature igienico-sanitarie con le relative rubinetterie. Allaccio per cassetta di scarico - diametro minimo della tubazione di scarico mm 40 diametro minimo della tubazione d'adduzione acqua mm 15 (1/2").	cad	1,00	213,40	213,40
	SOMMANO...		1,00		
	SOMMANO...	cad	1,00	124,30	124,30
61 / 125 14.01.0010.0 13	PREDISPOSIZIONE DI ALLACCIO IDRICO PER APPARECCHI IGIENICO-SANITARI. Predisposizione di allaccio per apparecchi igienico-sanitari, fornito e posto in opera all'interno di bagni, wc, docce, cucine etc. a valle delle valvole di intercettazione ubicate nel locale e fino agli attacchi a filo muro. Sono compresi: le valvole suddette; le tubazioni di acciaio zincato FM, oppure in rame, oppure in polipropilene o tubo multistrato per distribuzioni d'acqua fredda e calda; il rivestimento delle tubazioni di acqua calda con guaina isolante in materiale sintetico espanso classificato autoestinguente, spessore dell'isolante a norma di legge; le tubazioni di scarico in polietilene ad alta densità o polipropilene fino alla colonna principale di scarico; le opere murarie di apertura tracce su laterizi forati e murature leggere e del fissaggio delle tubazioni con esclusione delle tracce su solette, muri in c.a. o in pietra, della chiusura traccia, dell'intonaco e della tinteggiatura. E' inoltre compreso quanto altro necessario per dare il lavoro finito e funzionante. Sono esclusi: la fornitura e la posa in opera delle apparecchiature igienico-sanitarie con le relative rubinetterie. Allaccio per vaso a cacciata - diametro minimo della tubazione di scarico mm 90.		1,00		
	SOMMANO...	cad	1,00	106,70	106,70
62 / 132 13.10.0230.0 03	PRODUTTORE DI ACQUA CALDA COSTITUITO DA SCALDACQUA AD ACCUMULO ELETTRICO O TERMOELETTRICO. Scaldacqua elettrico o termoelettrico da installare a vista costituito da caldaia vetroporcellanata con garanzia di 5 anni collaudata per resistere ad una pressione di 8,0 bar, resistenza elettrica con potenza max di kW 1,40, termostato di regolazione, termometro, staffe di sostegno, valvola di sicurezza, flessibili di collegamento alla rete idrica, valvola di intercettazione a sfera sull'ingresso dell'acqua fredda, comprensivo di opere di fissaggio, collegamenti idraulici ed elettrici, escluse le linee di alimentazione idrauliche ed elettriche che si intendono disponibili in adiacenza all'apparecchio. Scaldacqua elettrico da 130.		1,00		
	SOMMANO...	cad	1,00	265,00	265,00
63 / 133 13.17.0170.0 02	VASO DI ESPANSIONE CHIUSO CON MEMBRANA PER IMPIANTI IDROSANITARI. Vaso di espansione chiuso con membrana atossica (DM 21.3.73) ed intercambiabile per impianti idrosanitari, costruito a norma del DM 1.12.75 per capacità fino a 25 litri, collaudato INAIL per capacità oltre 25 litri e completo di valvola di sicurezza e manometro. Pressione max di esercizio non inferiore a 8 bar. Diametro attacco: D (mm). Capacità = 18, D = 20 (3/4").		1,00		
	SOMMANO...	cad	1,00	35,76	35,76
64 / 134 TOS24_06.10 1A.003.002	Fornitura e posa in opera di tubi in multistrato: strato esterno in polietilene, strato intermedio in alluminio, strato interno in polietilene reticolato, per distribuzioni idrico sanitarie orizzontali e verticali fino all'esterno dei servizi igienici. Compresi sfridi, pezzi speciali e staffaggi. Ø (mm) 20 spessore (mm) 2,5 AF AC		10,00		
	SOMMANO...	m	10,00		
	SOMMANO...	m	20,00	10,51	210,20
	A R I P O R T A R E				74'655,52

Num.Ord. TARIFFA	DESIGNAZIONE DEI LAVORI	unità di misura	Quantità	I M P O R T I		
				unitario	TOTALE	
	R I P O R T O					74'655,52
65 / 135 TOS24_06.I0 1A.003.002	Fornitura e posa in opera di tubi in multistrato: strato esterno in polietilene, strato intermedio in alluminio, strato interno in polietilene reticolato, per distribuzioni idrico sanitarie orizzontali e verticali fino all'esterno dei servizi igienici. Compresi sfridi, pezzi speciali e staffaggi. Ø (mm) 20 spessore (mm) 2,5 AF AC adduzione contatore					
			10,00			
			10,00			
			15,00			
	SOMMANO...	m	35,00	10,51		367,85
66 / 136 TOS24_06.I0 1D.009.003	Fornitura e posa in opera rete di scarico in polipropilene, conformi UNI EN 1451. Compresi, sfridi, pezzi speciali, sono esclusi gli staffaggi. Ø 75 mm chiare					
			20,00			
	SOMMANO...	m	20,00	24,27		485,40
67 / 137 TOS24_06.I0 1D.009.005	Fornitura e posa in opera rete di scarico in polipropilene, conformi UNI EN 1451. Compresi, sfridi, pezzi speciali, sono esclusi gli staffaggi. Ø 110 mm scure ventilazione					
			20,00			
			5,00			
	SOMMANO...	m	25,00	31,64		791,00
68 / 138 13.18.0010.0 04	VALVOLA DI INTERCETTAZIONE A SFERA, PASSAGGIO TOTALE, PN 25-64. Valvola di intercettazione a sfera, passaggio totale, tipo pesante, attacchi filettati, corpo e sfera in ottone con guarnizioni in PTFE, idonea per fluidi da -20° C a +180° C. DN = 25 (1"), PN = 42.					
			4,00			
	SOMMANO...	cad	4,00	32,28		129,12
69 / 154 13.17.0190.0 03	MISCELATORE TERMOSTATICO REGOLABILE PER PICCOLI IMPIANTI DI ACQUA CALDA SANITARIA. Valvola miscelatrice termostatica per acqua sanitaria, corpo in bronzo nikelato, temperatura in uscita regolabile da 30° C a 60° C, attacchi filettati, idonea per piccoli impianti o per "essere installata direttamente sotto scaldacqua ad accumulo. Diametro nominale 25 (1").					
			1,00			
	SOMMANO...	cad	1,00	114,00		114,00
70 / 155 13.17.0170.0 02	VASO DI ESPANSIONE CHIUSO CON MEMBRANA PER IMPIANTI IDROSANITARI. Vaso di espansione chiuso con membrana atossica (DM 21.3.73) ed intercambiabile per impianti idrosanitari, costruito a norma del DM 1.12.75 per capacità fino a 25 litri, collaudato INAIL per capacità oltre 25 litri e completo di valvola di sicurezza e manometro. Pressione max di esercizio non inferiore a 8 bar. Diametro attacco: D (mm). Capacità = 18, D = 20 (3/4").					
			1,00			
	SOMMANO...	cad	1,00	35,76		35,76
71 / 156 13.14.0171.0 01	DOSATORE IDRODINAMICO PROPORZIONALE DI POLIFOSFATI PER ACQUA, PN 10, ATTACCHI FILETTATI. Dosatore idrodinamico proporzionale di polifosfati per acqua idoneo per evitare la precipitazione di calcio e magnesio, costituito da testata in bronzo e coppa trasparente PN10, attacchi filettati. Diametro nominale: DN (mm). Portata nominale: Q (mc/h). Volume di acqua trattata: V (mc). DN 15 (1/2") - Q = 1,5 - V = 40 con by-pass					
			1,00			
	SOMMANO...	cad	1,00	127,20		127,20
	Parziale Abitazione (Cat 2) euro					3'596,39
	Parziale Impianti Idrico sanitario (SpCat 3) euro					11'183,01
	Parziale LAVORI A CORPO euro					76'705,85
	A R I P O R T A R E					76'705,85

Firmato da:

Montano Gherardo

codice fiscale MNTGRR67M04D612T

num.serie: 96751639531961152419450802206836257498

emesso da: ArubaPEC S.p.A. NG CA 3

valido dal 23/08/2021 al 23/08/2024