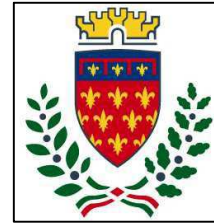




Finanziato
dall'Unione europea
NextGenerationEU



Comune di
PRATO
Codice Fiscale: 84006890481

PNRR - Missione 5 – Inclusione e Coesione – Componente 2 - Sottocomponente 1-
Investimento 1.3 "Housing temporaneo e stazione di Posta"
finanziato dall'Unione Europea - NextGeneration EU - Sub-Investimento 1.3.2

STAZIONE DI POSTA- CENTRO SERVIZI - VIA A. ZARINI 1

CUP

G64H22000330006

Titolo

Analisi Prezzi Impianti Meccanici

Fase

Progetto Esecutivo

Servizio	Servizio Edilizia storico monumentale ed immobili comunali, Politiche energetiche e Datore di Lavoro
Dirigente del servizio	Arch. Francesco Caporaso
Responsabile Unico del Progetto	Arch. Antonio Silvestri

Progettisti delle opere architettoniche

Arch. Antonella Gesualdi - Comune di Prato

Progettista opere strutturali

Ing. Francesco Sanzo - Comune di Prato

Progettista opere impiantistiche

Ing. Gherardo Montano

Progettista acustica

Arch. Solange Sauro

Coordinatore alla sicurezza in fase di progettazione

Arch. Antonella Gesualdi - Comune di Prato

Coordinatore alla sicurezza in fase di esecuzione

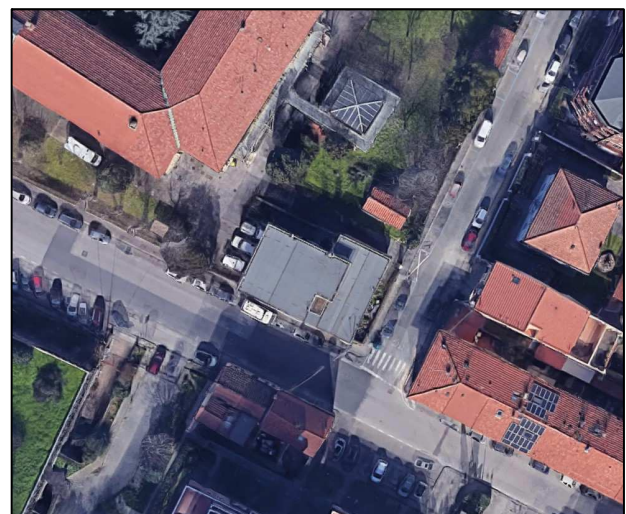
Tavola: M - APR

Scala: -

Spazio riservato agli uffici:

Legenda codici

- A** - opere architettoniche
- E** - impianti elettrici
- M** - impianti meccanici
- SIC** - sicurezza



© Copyright Comune di Prato - Servizio Edilizia storico monumentale ed immobili comunali, Politiche energetiche e Datore di Lavoro
è vietata la riproduzione anche parziale del documento

data **Gennaio 2024**

Num.Ord. TARIFFA	DESCRIZIONE DELLE VOCI E DEGLI ELEMENTI	unità di misura	Quantità	I M P O R T I		R.
				unitario	TOTALE	
	R I P O R T O					
	ANALISI DEI PREZZI					
Nr. 1 NP_C01	<p>Unità esterna ad espansione diretta in pompa di calore condensata ad aria per sistema a Volume di Refrigerante Variabile tipo Daikin Mini VRV V RXYA5AY1 o equivalente fornita e posta in opera, compressori e ventilatori controllati da inverter, refrigerante R32, temperatura refrigerante variabile. Potenza nominale Raffrescamento e Riscaldamento 14 kW. Nel prezzo è compreso: le opere di fissaggio e di allacciamento delle tubazioni frigorifere e scarico condensa e delle linee elettriche e bus, la carica del gas frigorifero, la messa in funzione del sistema. Escluse le linee elettriche, le tubazioni frigorifere e di scarico condensa.</p> <p>E L E M E N T I:</p> <p>(E) [DAIK_01] Unità motocondensante Daikin Mini VRV V RXYSA5AY1 offerta d ...</p> <p>(E) [TOS24_RU.M11.001.002] Installatore/Operaio metalmeccanico 5^ categoria - C3</p> <p>(E) [TOS24_RU.M11.001.004] Installatore/Operaio metalmeccanico 3^ categoria</p> <p>(L) accessori di installazione</p>	<p>cad</p> <p>ora</p> <p>ora</p> <p>a corpo</p>	<p>1,000</p> <p>4,000</p> <p>4,000</p> <p>1,000</p>	<p>3'624,33</p> <p>25,71</p> <p>23,03</p> <p>150,00</p>	<p>3'624,33</p> <p>102,84</p> <p>92,12</p> <p>150,00</p>	<p>MAT/PR</p> <p>MDO/RU</p> <p>MDO/RU</p>
	Sommano euro				3'969,29	
	Spese Generali 16.00% * (3 969.29) euro				635,09	
	Sommano euro				4'604,38	
	Utili Impresa 10% * (4 604.38) euro				460,44	
	T O T A L E euro	cad			5'064,82	
Nr. 2 NP_C02	<p>Unità esterna ad espansione diretta in pompa di calore condensata ad aria per sistema a Volume di Refrigerante Variabile tipo Daikin Mini VRV V RXYA6AY1 o equivalente fornita e posta in opera, compressori e ventilatori controllati da inverter, refrigerante R32, temperatura refrigerante variabile. Potenza nominale Raffrescamento e Riscaldamento 15,5 kW. Nel prezzo è compreso: le opere di fissaggio e di allacciamento delle tubazioni frigorifere e scarico condensa e delle linee elettriche e bus, la carica del gas frigorifero, la messa in funzione del sistema. Escluse le linee elettriche, le tubazioni frigorifere e di scarico condensa.</p> <p>E L E M E N T I:</p> <p>(E) [DAIK_02] Unità motocondensante Daikin Mini VRV V RXYSA6AY1 offerta d ...</p> <p>(E) [TOS24_RU.M11.001.002] Installatore/Operaio metalmeccanico 5^ categoria - C3</p> <p>(E) [TOS24_RU.M11.001.004] Installatore/Operaio metalmeccanico 3^ categoria</p> <p>(L) accessori di installazione</p>	<p>cad</p> <p>ora</p> <p>ora</p> <p>a corpo</p>	<p>1,000</p> <p>4,000</p> <p>4,000</p> <p>1,000</p>	<p>3'925,15</p> <p>25,71</p> <p>23,03</p> <p>150,00</p>	<p>3'925,15</p> <p>102,84</p> <p>92,12</p> <p>150,00</p>	<p>MAT/PR</p> <p>MDO/RU</p> <p>MDO/RU</p>
	Sommano euro				4'270,11	
	Spese Generali 16.00% * (4 270.11) euro				683,22	
	Sommano euro				4'953,33	
	Utili Impresa 10% * (4 953.33) euro				495,33	
	T O T A L E euro	cad			5'448,66	
Nr. 3 NP_C03_1	<p>Unità interna a parete a vista per sistema a Volume di Refrigerante Variabile tipo Daikin FXAA15A o equivalente fornita e posta in opera. Potenza nominale Raffrescaento 1,7 kW. Potenza nominale Riscaldamento 1,9 kW. Nel prezzo è compreso: le opere di fissaggio e di allacciamento delle tubazioni frigorifere e scarico condensa e delle linee elettriche e bus, la carica del gas frigorifero, la messa in funzione del sistema. Escluse le linee elettriche, le tubazioni frigorifere e di scarico condensa.</p> <p>E L E M E N T I:</p> <p>(E) [DAIK_031] Unità interna a parete Daikin VRV R32 15 offerta del 06/12/ ...</p> <p>(E) [TOS24_RU.M11.001.002] Installatore/Operaio metalmeccanico 5^ categoria - C3</p> <p>(E) [TOS24_RU.M11.001.004] Installatore/Operaio metalmeccanico 3^ categoria</p>	<p>cad</p> <p>ora</p> <p>ora</p>	<p>1,000</p> <p>1,500</p> <p>1,500</p>	<p>622,00</p> <p>25,71</p> <p>23,03</p>	<p>622,00</p> <p>38,57</p> <p>34,55</p>	<p>MAT/PR</p> <p>MDO/RU</p> <p>MDO/RU</p>
	Sommano euro				695,12	
	Spese Generali 16.00% * (695.12) euro				111,22	
	Sommano euro				806,34	
	Utili Impresa 10% * (806.34) euro				80,63	
	T O T A L E euro	cad			886,97	
Nr. 4 NP_C03_2	<p>Unità interna a parete a vista per sistema a Volume di Refrigerante Variabile tipo Daikin FXAA20A o equivalente fornita e posta in opera. Potenza nominale Raffrescaento 2,2 kW.</p>					
	A R I P O R T A R E					

Num.Ord. TARIFFA	DESCRIZIONE DELLE VOCI E DEGLI ELEMENTI	unità di misura	Quantità	I M P O R T I		R.
				unitario	TOTALE	
	R I P O R T O					
	<p>Potenza nominale Riscaldamento 2,5 kW. Nel prezzo è compreso: le opere di fissaggio e di allacciamento delle tubazioni frigorifere e scarico condensa e delle linee elettriche e bus, la carica del gas frigorifero, la messa in funzione del sistema. Escluse le linee elettriche, le tubazioni frigorifere e di scarico condensa.</p> <p>E L E M E N T I:</p> <p>(E) [DAIK_032] Unità interna a parete Daikin VRV R32 20 offerta del 06/12/2 ...</p> <p>(E) [TOS24_RU.M11.001.002] Installatore/Operaio metalmeccanico 5^ categoria - C3</p> <p>(E) [TOS24_RU.M11.001.004] Installatore/Operaio metalmeccanico 3^ categoria</p> <p style="text-align: right;">Sommano euro</p> <p style="text-align: right;">Spese Generali 16.00% * (712.49) euro</p> <p style="text-align: right;">Sommano euro</p> <p style="text-align: right;">Utili Impresa 10% * (826.49) euro</p> <p style="text-align: right;">T O T A L E euro</p>	<p>cad</p> <p>ora</p> <p>ora</p> <p>cad</p>	<p>1,000</p> <p>1,500</p> <p>1,500</p> <p></p> <p></p> <p></p> <p></p>	<p>639,37</p> <p>25,71</p> <p>23,03</p> <p></p> <p></p> <p></p> <p></p>	<p>639,37</p> <p>38,57</p> <p>34,55</p> <p>712,49</p> <p>114,00</p> <p>826,49</p> <p>82,65</p> <p>909,14</p>	<p>MAT/PR</p> <p>MDO/RU</p> <p>MDO/RU</p>
Nr. 5 NP_C03_3	<p>Unità interna a parete a vista per sistema a Volume di Refrigerante Variabile tipo Daikin FXAA25A o equivalente fornita e posta in opera. Potenza nominale Raffrescaento 2,8 kW. Potenza nominale Riscaldamento 3,2 kW. Nel prezzo è compreso: le opere di fissaggio e di allacciamento delle tubazioni frigorifere e scarico condensa e delle linee elettriche e bus, la carica del gas frigorifero, la messa in funzione del sistema. Escluse le linee elettriche, le tubazioni frigorifere e di scarico condensa.</p> <p>E L E M E N T I:</p> <p>(E) [DAIK_033] Unità interna a parete Daikin VRV R32 25 offerta del 06/12/2 ...</p> <p>(E) [TOS24_RU.M11.001.002] Installatore/Operaio metalmeccanico 5^ categoria - C3</p> <p>(E) [TOS24_RU.M11.001.004] Installatore/Operaio metalmeccanico 3^ categoria</p> <p style="text-align: right;">Sommano euro</p> <p style="text-align: right;">Spese Generali 16.00% * (723.79) euro</p> <p style="text-align: right;">Sommano euro</p> <p style="text-align: right;">Utili Impresa 10% * (839.60) euro</p> <p style="text-align: right;">T O T A L E euro</p>	<p>cad</p> <p>ora</p> <p>ora</p> <p>cad</p>	<p>1,000</p> <p>1,500</p> <p>1,500</p> <p></p> <p></p> <p></p> <p></p>	<p>650,67</p> <p>25,71</p> <p>23,03</p> <p></p> <p></p> <p></p> <p></p>	<p>650,67</p> <p>38,57</p> <p>34,55</p> <p>723,79</p> <p>115,81</p> <p>839,60</p> <p>83,96</p> <p>923,56</p>	<p>MAT/PR</p> <p>MDO/RU</p> <p>MDO/RU</p>
Nr. 6 NP_C04_1	<p>Unità interna a cassetta per sistema a Volume di Refrigerante Variabile tipo Daikin FXZA20A o equivalente fornita e posta in opera. Potenza nominale Raffrescaento 2,2 kW. Potenza nominale Riscaldamento 2,5 kW. Nel prezzo è compreso: le opere di fissaggio e di allacciamento delle tubazioni frigorifere e scarico condensa e delle linee elettriche e bus, la carica del gas frigorifero, la messa in funzione del sistema. Escluse le linee elettriche, le tubazioni frigorifere e di scarico condensa. Comprensivo di pannello bianco decorativo per installazione a controsoffitto tipo Daikin BYFQ60C4W o equivalente</p> <p>E L E M E N T I:</p> <p>(E) [DAIK_041] Unità interna a Cassetta Daikin Fully Flat VRV R32 20 offer ...</p> <p>(E) [DAIK_044] Pannello bianco per Unità interna a Cassetta Daikin BYFQ60C4 ...</p> <p>(E) [TOS24_RU.M11.001.002] Installatore/Operaio metalmeccanico 5^ categoria - C3</p> <p>(E) [TOS24_RU.M11.001.004] Installatore/Operaio metalmeccanico 3^ categoria</p> <p style="text-align: right;">Sommano euro</p> <p style="text-align: right;">Spese Generali 16.00% * (993.65) euro</p> <p style="text-align: right;">Sommano euro</p> <p style="text-align: right;">Utili Impresa 10% * (1 152.63) euro</p> <p style="text-align: right;">T O T A L E euro</p>	<p>cad</p> <p>cad</p> <p>ora</p> <p>ora</p> <p>cad</p>	<p>1,000</p> <p>1,000</p> <p>2,000</p> <p>2,000</p> <p></p> <p></p> <p></p> <p></p>	<p>643,89</p> <p>252,28</p> <p>25,71</p> <p>23,03</p> <p></p> <p></p> <p></p> <p></p>	<p>643,89</p> <p>252,28</p> <p>51,42</p> <p>46,06</p> <p>993,65</p> <p>158,98</p> <p>1 152,63</p> <p>115,26</p> <p>1 267,89</p>	<p>MAT/PR</p> <p>MAT/PR</p> <p>MDO/RU</p> <p>MDO/RU</p>
Nr. 7 NP_C04_2	<p>Unità interna a cassetta per sistema a Volume di Refrigerante Variabile tipo Daikin FXZA25A o equivalente fornita e posta in opera. Potenza nominale Raffrescaento 2,8 kW. Potenza nominale Riscaldamento 3,2 kW. Nel prezzo è compreso: le opere di fissaggio e di allacciamento delle tubazioni frigorifere e scarico condensa e delle linee elettriche e bus, la carica del gas frigorifero, la messa in funzione del sistema. Escluse le linee elettriche, le tubazioni frigorifere e di scarico condensa. Comprensivo di pannello bianco decorativo per installazione a controsoffitto tipo Daikin BYFQ60C4W o equivalente</p> <p>E L E M E N T I:</p> <p>(E) [DAIK_042] Unità interna a Cassetta Daikin Fully Flat VRV R32 25 offer ...</p>	<p>cad</p>	<p>1,000</p>	<p>690,63</p>	<p>690,63</p>	<p>MAT/PR</p>
	A R I P O R T A R E				690,63	

Num.Ord. TARIFFA	DESCRIZIONE DELLE VOCI E DEGLI ELEMENTI	unità di misura	Quantità	I M P O R T I		R.
				unitario	TOTALE	
	R I P O R T O				690,63	
	(E) [DAIK_044] Pannello bianco per Unità interna a Cassetta Daikin BYFQ60C4 ...	cad	1,000	252,28	252,28	MAT/PR
	(E) [TOS24_RU.M11.001.002] Installatore/Operaio metalmeccanico 5^ categoria - C3	ora	2,000	25,71	51,42	MDO/RU
	(E) [TOS24_RU.M11.001.004] Installatore/Operaio metalmeccanico 3^ categoria	ora	2,000	23,03	46,06	MDO/RU
	Sommano euro				1'040,39	
	Spese Generali 16.00% * (1 040.39) euro				166,46	
	Sommano euro				1'206,85	
	Utili Impresa 10% * (1 206.85) euro				120,69	
	T O T A L E euro	cad			1'327,54	
Nr. 8 NP_C04_3	Unità interna a cassetta per sistema a Volume di Refrigerante Variabile tipo Daikin FXZA32A o equivalente fornita e posta in opera. Potenza nominale Raffrescaento 3,6 kW. Potenza nominale Riscaldamento 4,0 kW. Nel prezzo è compreso: le opere di fissaggio e di allacciamento delle tubazioni frigorifere e scarico condensa e delle linee elettriche e bus, la carica del gas frigorifero, la messa in funzione del sistema. Escluse le linee elettriche, le tubazioni frigorifere e di scarico condensa. Comprensivo di pannello bianco decorativo per installazione a controsoffitto tipo Daikin BYFQ60C4W o equivalente E L E M E N T I:					
	(E) [DAIK_043] Unità interna a Cassetta Daikin Fully Flat VRV R32 32 offer ...	cad	1,000	735,12	735,12	MAT/PR
	(E) [DAIK_044] Pannello bianco per Unità interna a Cassetta Daikin BYFQ60C4 ...	cad	1,000	252,28	252,28	MAT/PR
	(E) [TOS24_RU.M11.001.002] Installatore/Operaio metalmeccanico 5^ categoria - C3	ora	2,000	25,71	51,42	MDO/RU
	(E) [TOS24_RU.M11.001.004] Installatore/Operaio metalmeccanico 3^ categoria	ora	2,000	23,03	46,06	MDO/RU
	Sommano euro				1'084,88	
	Spese Generali 16.00% * (1 084.88) euro				173,58	
	Sommano euro				1'258,46	
	Utili Impresa 10% * (1 258.46) euro				125,85	
	T O T A L E euro	cad			1'384,31	
Nr. 9 NP_C05	Comando a filo per unità interne per sistema avolume di refrigerante variabile tipo Daikin BRC1H519W7 o equivalente fornita e posto in opera. Nel prezzo è compreso: le opere di fissaggio e di allacciamento delle linee di collegamento all'unità interna. Escluse le linee elettriche E L E M E N T I:					
	(E) [DAIK_05] Comando a filo per unità interne Daikin BRC1H52W offerta del ...	cad	1,000	117,62	117,62	MAT/PR
	(E) [TOS24_RU.M11.001.002] Installatore/Operaio metalmeccanico 5^ categoria - C3	ora	1,000	25,71	25,71	MDO/RU
	(E) [TOS24_RU.M11.001.004] Installatore/Operaio metalmeccanico 3^ categoria	ora	1,000	23,03	23,03	MDO/RU
	Sommano euro				166,36	
	Spese Generali 16.00% * (166.36) euro				26,62	
	Sommano euro				192,98	
	Utili Impresa 10% * (192.98) euro				19,30	
	T O T A L E euro	cad			212,28	
Nr. 10 NP_C06	Collettore di Derivazione per sistemi a Volme di Refrigerante Variabile per indice di potenza <290 tipo Daikin KHRQ22M29H fornita e posto in opera. Nel presso è compreso: gli oneri di installazione e allacciamento alle tubazioni frigorifere, l'isolante elastomerico. E L E M E N T I:					
	(E) [DAIK_06] Collettore di Derivazione per indice di potenza < 290 Daikin ...	cad	1,000	135,71	135,71	MAT/PR
	(E) [TOS24_RU.M11.001.002] Installatore/Operaio metalmeccanico 5^ categoria - C3	ora	3,000	25,71	77,13	MDO/RU
	(E) [TOS24_RU.M11.001.004] Installatore/Operaio metalmeccanico 3^ categoria	ora	3,000	23,03	69,09	MDO/RU
	Sommano euro				281,93	
	Spese Generali 16.00% * (281.93) euro				45,11	
	Sommano euro				327,04	
	Utili Impresa 10% * (327.04) euro				32,70	
	T O T A L E euro	cad			359,74	
	A R I P O R T A R E					

Firmato da:

Montano Gherardo

codice fiscale MNTGRR67M04D612T

num.serie: 96751639531961152419450802206836257498

emesso da: ArubaPEC S.p.A. NG CA 3

valido dal 23/08/2021 al 23/08/2024