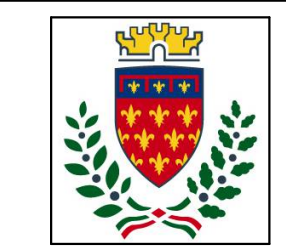


	RECUPERATORE DI CALORE A FLUSSI INCORCIATI
	CANALE IMMISSIONE ARIA RIGIDO ø 150 mm
	CANALE ESTRAZIONE ARIA RIGIDO ø 150 mm
	CANALE ESPULSIONE ARIA RIGIDO ø 150 mm
	CANALE RINNOVO ARIA RIGIDO ø 150 mm
	CANALE IMMISSIONE ARIA FLESSIBILE ø 100 mm
	CANALE ESTRAZIONE ARIA FLESSIBILE ø 100 mm
	DIFFUSORE DI MANDATA A CONI FISSI IN CONTROSOFFITTO DIAM. 150 mm
	DIFFUSORE DI MANDATA ALETTATO A PARETE 200x100 mm
	VALVOLA DI RIPRESA IN CONTROSOFFITTO DIAM. 100 mm
	BOCCHETTA DI RIPRESA ALETTATA A PARETE 200x100 mm



Finanziato dall'Unione europea NextGenerationEU



Comune di PRATO  
Codice Fiscale: 04060900451

PNRR - Missione 5 – Inclusion e Coesione – Componente 2 - Sottocomponente 1- Investimento 1.3 "Housing temporaneo e stazione di Posta" finanziato dall'Unione Europea - NextGeneration EU - Sub-Investimento 1.3.2  
**STAZIONE DI POSTA- CENTRO SERVIZI - VIA A. ZARINI 1**

CUP  
**G64H22000330006**

Titolo  
**Planimetria impianto VMC Piano Primo**

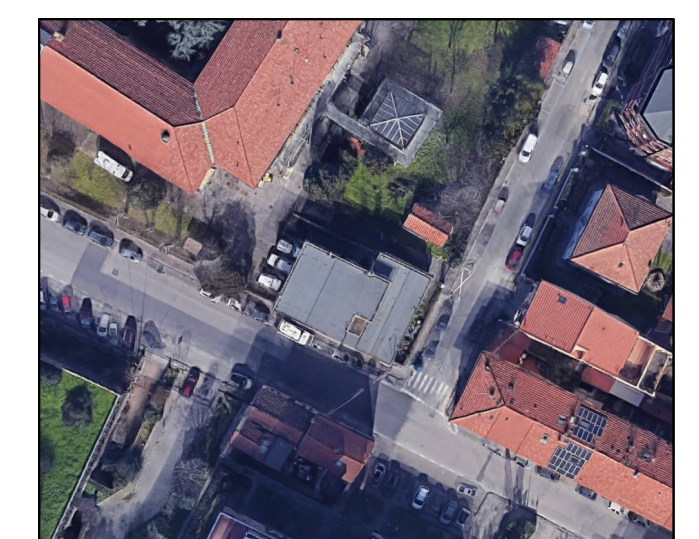
Fase  
**Progetto Esecutivo**

Servizio	<b>Servizio Edilizia storico monumentale ed immobili comunali, Politiche energetiche e Datore di Lavoro</b>
Dirigente del servizio	<b>Arch. Francesco Caporaso</b>
Responsabile Unico del Progetto	<b>Arch. Antonio Silvestri</b>

- Progettisti delle opere architettoniche  
**Arch. Antonella Gesualdi - Comune di Prato**
- Progettista opere strutturali  
**Ing. Francesco Sanzo - Comune di Prato**
- Progettista opere impiantistiche  
**Ing. Gherardo Montano**
- Progettista acustica  
**Arch. Solange Sauro**
- Coordinatore alla sicurezza in fase di progettazione  
**Arch. Antonella Gesualdi - Comune di Prato**
- Coordinatore alla sicurezza in fase di esecuzione

- Legenda codici
- A** - opere architettoniche
  - E** - impianti elettrici
  - M** - impianti meccanici
  - SIC** - sicurezza

**Tavola: M - 05**  
Scala: 1:50  
Spazio riservato agli uffici:



© Copyright Comune di Prato - Servizio Edilizia storico monumentale ed immobili comunali, Politiche energetiche e Datore di Lavoro  
è vietata la riproduzione anche parziale del documento

data **Gennaio 2024**

Firmato da:

**Montano Gherardo**

codice fiscale MNTGRR67M04D612T

num.serie: 96751639531961152419450802206836257498

emesso da: ArubaPEC S.p.A. NG CA 3

valido dal 23/08/2021 al 23/08/2024