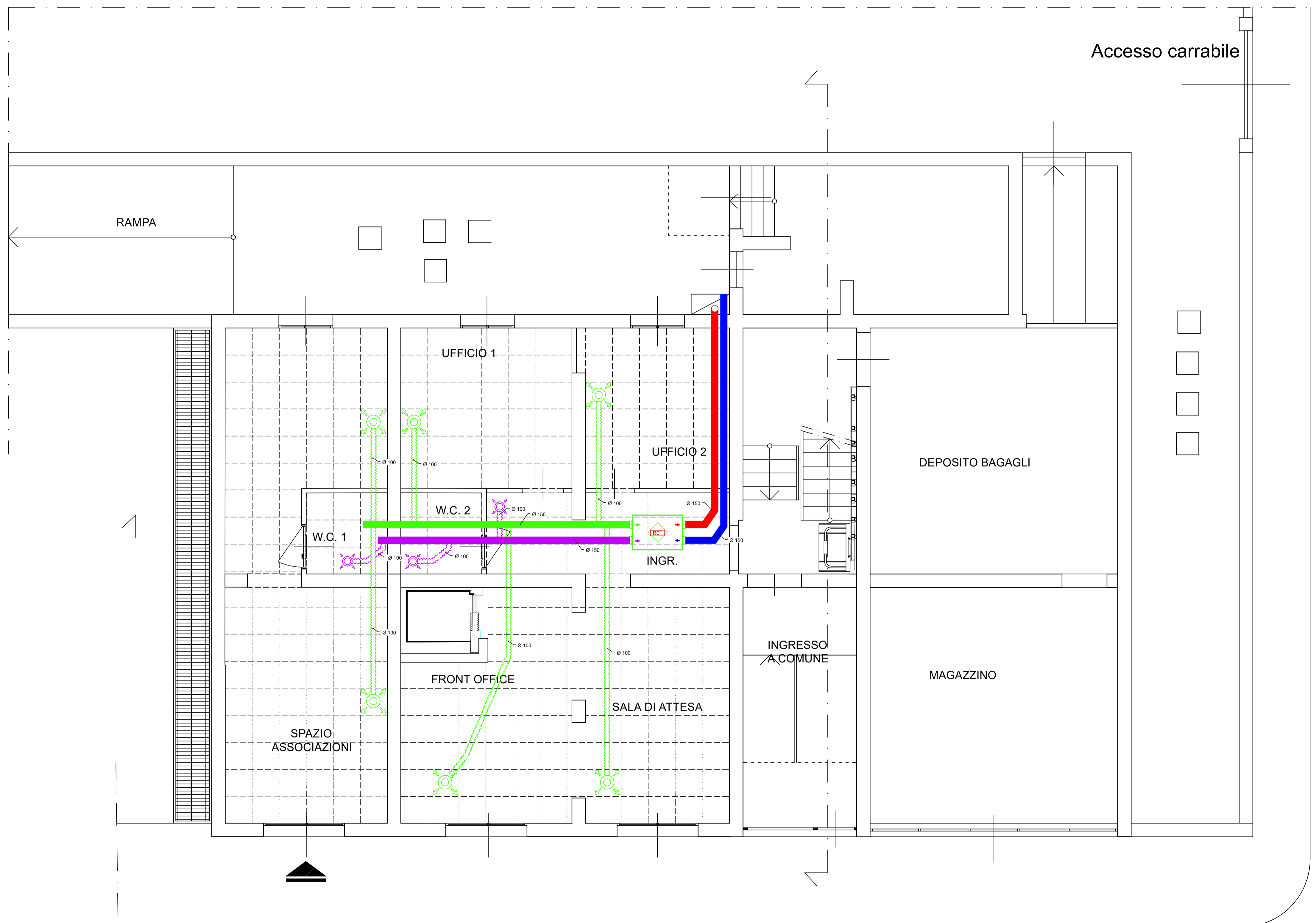


N



	RECUPERATORE DI CALORE A FLUSSI INCORCIATI
	CANALE IMMISSIONE ARIA RIGIDO ø 150 mm
	CANALE ESTRAZIONE ARIA RIGIDO ø 150 mm
	CANALE ESPULSIONE ARIA RIGIDO ø 150 mm
	CANALE RINNOVO ARIA RIGIDO ø 150 mm
	CANALE IMMISSIONE ARIA FLESSIBILE ø 100 mm
	CANALE ESTRAZIONE ARIA FLESSIBILE ø 100 mm
	DIFFUSORE DI MANDATA A CONI FISSI IN CONTROSOFFITTO DIAM. 150 mm
	DIFFUSORE DI MANDATA ALETTATO A PARETE 200x100 mm
	VALVOLA DI RIPRESA IN CONTROSOFFITTO DIAM. 100 mm
	BOCCHETTA DI RIPRESA ALETTATA A PARETE 200x100 mm

Finanziato dall'Unione europea
NextGenerationEU

PNRR - Missione 5 – Inclusione e Coesione – Componente 2 - Sottocomponente 1- Investimento 1.3 "Housing temporaneo e stazione di Posta" finanziato dall'Unione Europea - NextGeneration EU - Sub-Investimento 1.3.2
STAZIONE DI POSTA- CENTRO SERVIZI - VIA A. ZARINI 1

CUP
G64H22000330006

Titolo
Planimetria impianto VMC Piano Terra

Fase
Progetto Esecutivo

Servizio	Servizio Edilizia storico monumentale ed immobili comunali, Politiche energetiche e Datore di Lavoro
Dirigente del servizio	Arch. Francesco Caporaso
Responsabile Unico del Progetto	Arch. Antonio Silvestri

- | | |
|--|--|
| Progettisti delle opere architettoniche
Arch. Antonella Gesualdi - Comune di Prato

Progettista opere strutturali
Ing. Francesco Sanzo - Comune di Prato

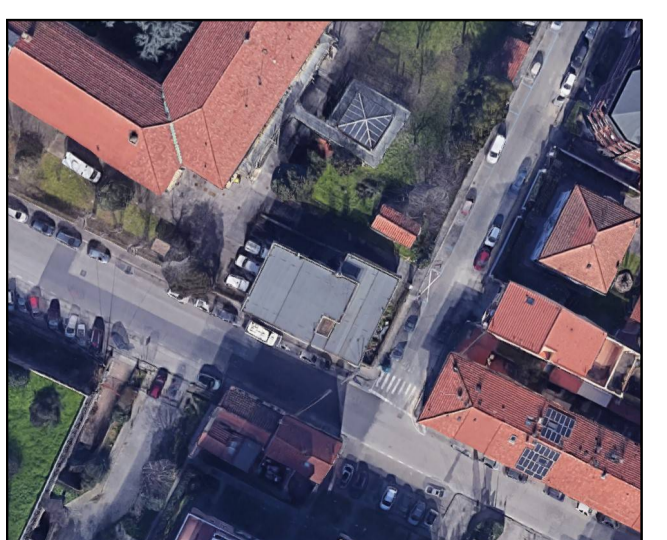
Progettista opere impiantistiche
Ing. Gherardo Montano

Progettista acustica
Arch. Solange Sauro

Coordinatore alla sicurezza in fase di progettazione
Arch. Antonella Gesualdi - Comune di Prato

Coordinatore alla sicurezza in fase di esecuzione | Legenda codici
A - opere architettoniche
E - impianti elettrici
M - impianti meccanici
SIC - sicurezza |
|--|--|

Tavola: M - 04
 Scala: 1:50
 Spazio riservato agli uffici:



via Zarini

Firmato da:

Montano Gherardo

codice fiscale MNTGRR67M04D612T

num.serie: 96751639531961152419450802206836257498

emesso da: ArubaPEC S.p.A. NG CA 3

valido dal 23/08/2021 al 23/08/2024