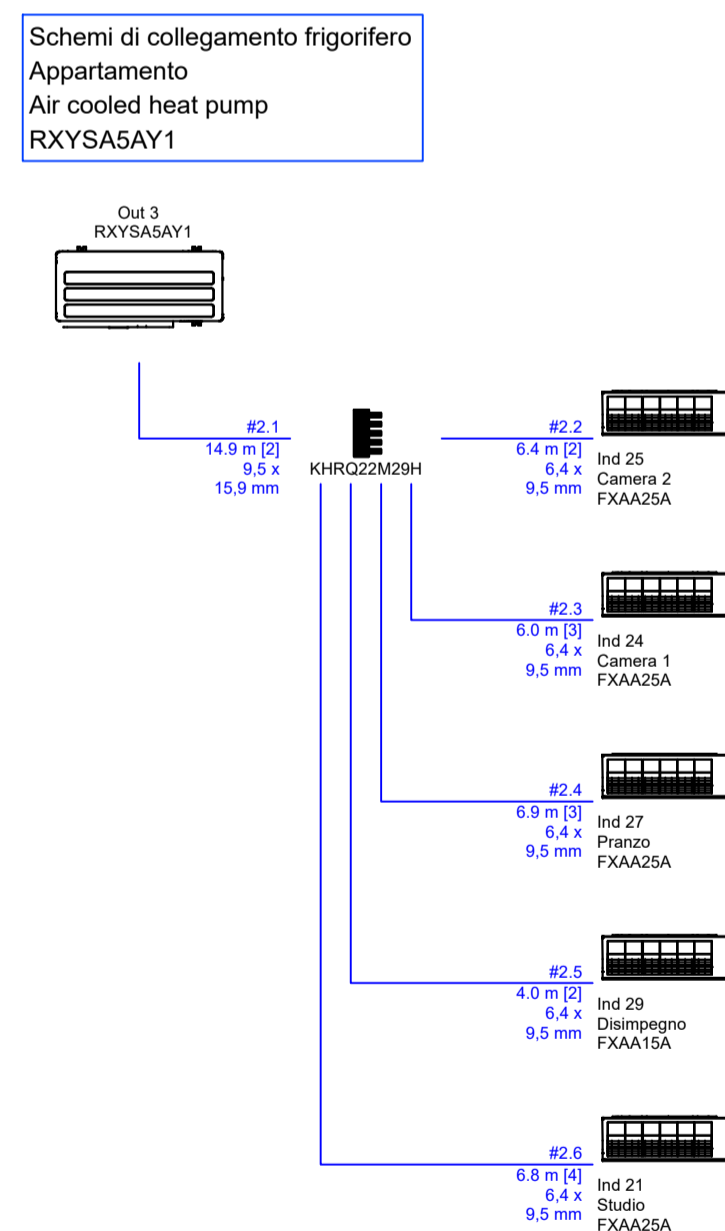
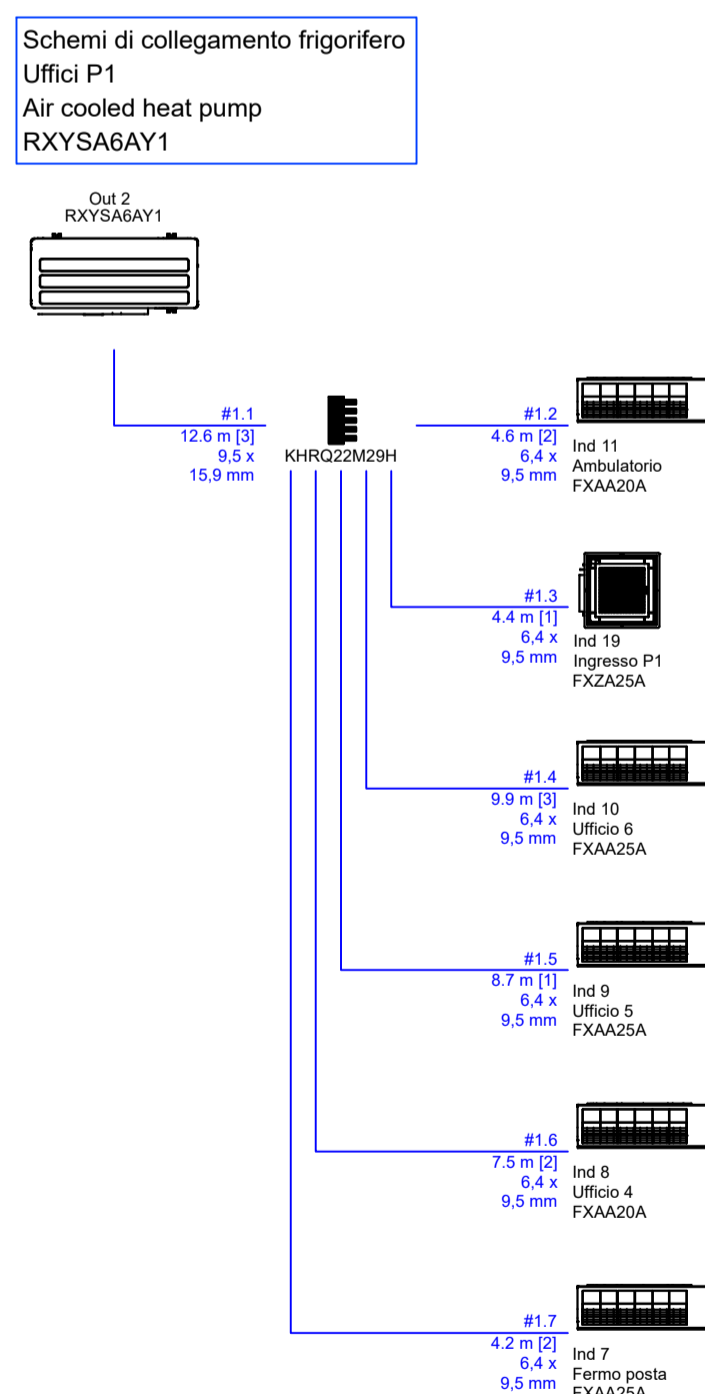
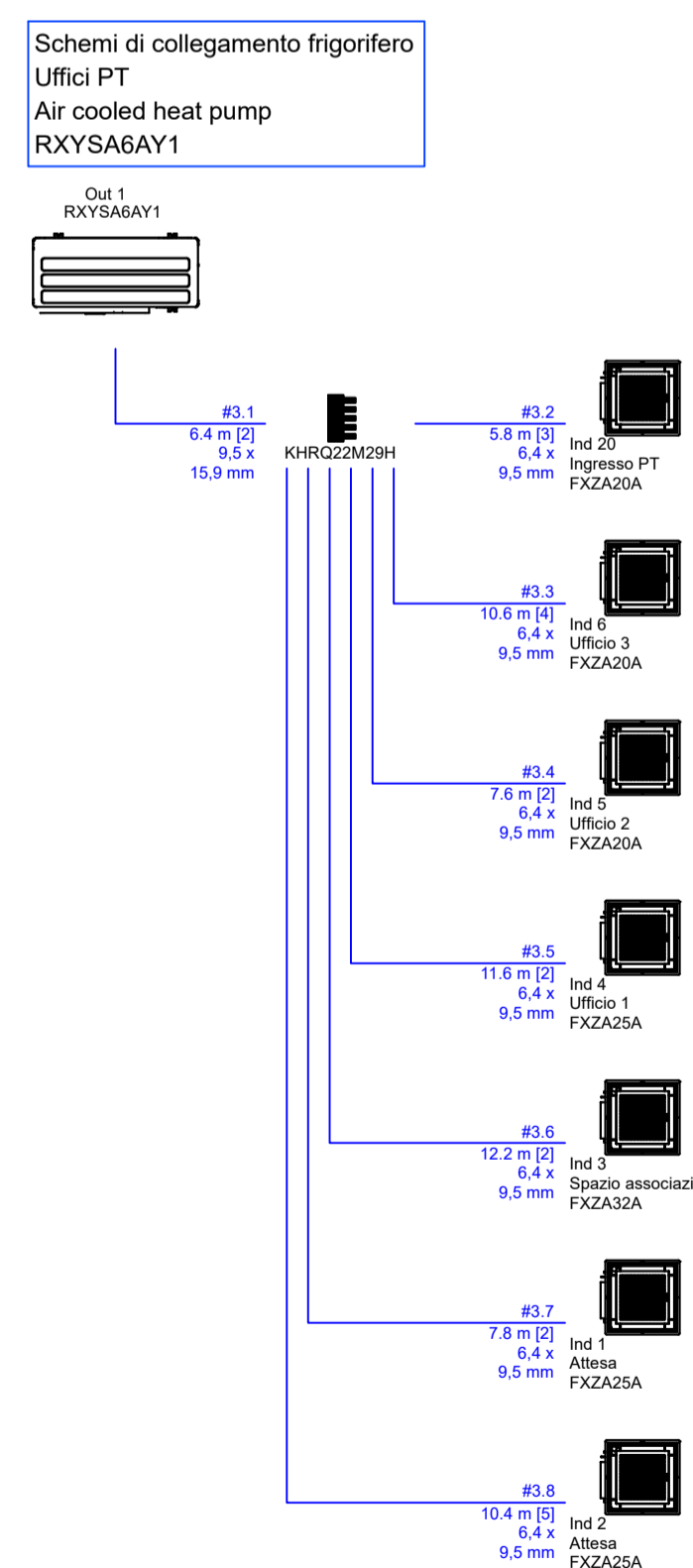


Avvertenze
P1P2 = 0,75 - 1,25 mm², max 500m
Linea di segnale F1F2 IN: utilizzare cavo bifilare schermato, diametro 0,75-1,25mm²
Linea di segnale F1F2 OUT: utilizzare cavo bifilare non schermato, diametro 0,75-1,25mm²
Nota: collegare la terra solo lato unità esterna, non nelle unità interne!



Finanziato dall'Unione europea
NextGenerationEU



Comune di PRATO
Codice Fiscale: 04060960481

PNRR - Missione 5 – Inclusione e Coesione – Componente 2 - Sottocomponente 1-
Investimento 1.3 "Housing temporaneo e stazioni di Posta"
finanziato dall'Unione Europea - NextGeneration EU - Sub-Investimento 1.3.2

STAZIONE DI POSTA- CENTRO SERVIZI - VIA A. ZARINI 1

CUP
G64H22000330006

Titolo
Schemi impianto CDZ

Fase
Progetto Esecutivo

Servizio	Servizio Edilizia storico monumentale ed immobili comunali, Politiche energetiche e Datore di Lavoro
Dirigente del servizio	Arch. Francesco Caporaso
Responsabile Unico del Progetto	Arch. Antonio Silvestri

Progettisti delle opere architettoniche
Arch. Antonella Gesualdi - Comune di Prato

Progettista opere strutturali
Ing. Francesco Sanzo - Comune di Prato

Progettista opere impiantistiche
Ing. Gherardo Montano

Progettista acustica
Arch. Solange Sauro

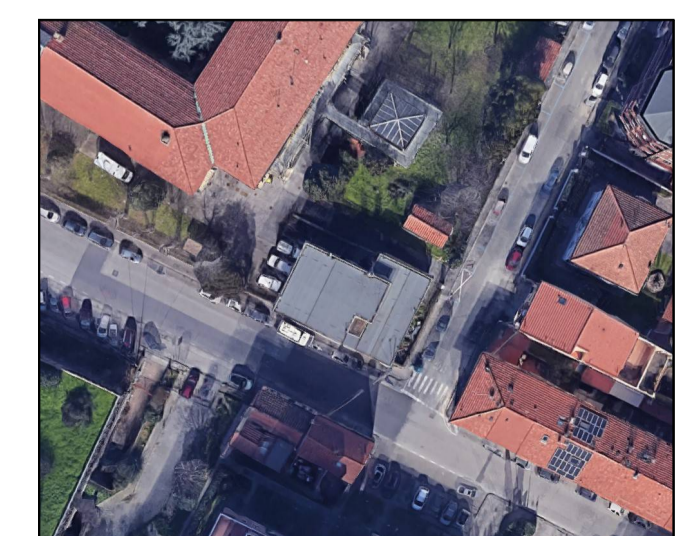
Coordinatore alla sicurezza in fase di progettazione
Arch. Antonella Gesualdi - Comune di Prato

Coordinatore alla sicurezza in fase di esecuzione

Legenda codici
A - opere architettoniche
E - impianti elettrici
M - impianti meccanici
SIC - sicurezza

Tavola: M - 03

Scala: -
Spazio riservato agli uffici:



© Copyright Comune di Prato - Servizio Edilizia storico monumentale ed immobili comunali, Politiche energetiche e Datore di Lavoro
è vietata la riproduzione anche parziale del documento

data **Gennaio 2024**

Firmato da:

Montano Gherardo

codice fiscale MNTGRR67M04D612T

num.serie: 96751639531961152419450802206836257498

emesso da: ArubaPEC S.p.A. NG CA 3

valido dal 23/08/2021 al 23/08/2024