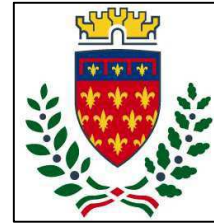




Finanziato
dall'Unione europea
NextGenerationEU



Comune di
PRATO
Codice Fiscale: 84006890481

PNRR - Missione 5 – Inclusione e Coesione – Componente 2 - Sottocomponente 1-
Investimento 1.3 "Housing temporaneo e stazione di Posta"
finanziato dall'Unione Europea - NextGeneration EU - Sub-Investimento 1.3.2

STAZIONE DI POSTA- CENTRO SERVIZI - VIA A. ZARINI 1

CUP

G64H22000330006

Titolo

Incidenza Percentuale Manodopera Impianti Elettrici

Fase

Progetto Esecutivo

Servizio	Servizio Edilizia storico monumentale ed immobili comunali, Politiche energetiche e Datore di Lavoro
Dirigente del servizio	Arch. Francesco Caporaso
Responsabile Unico del Progetto	Arch. Antonio Silvestri

Progettisti delle opere architettoniche

Arch. Antonella Gesualdi - Comune di Prato

Progettista opere strutturali

Ing. Francesco Sanzo - Comune di Prato

Progettista opere impiantistiche

Ing. Gherardo Montano

Progettista acustica

Arch. Solange Sauro

Coordinatore alla sicurezza in fase di progettazione

Arch. Antonella Gesualdi - Comune di Prato

Coordinatore alla sicurezza in fase di esecuzione

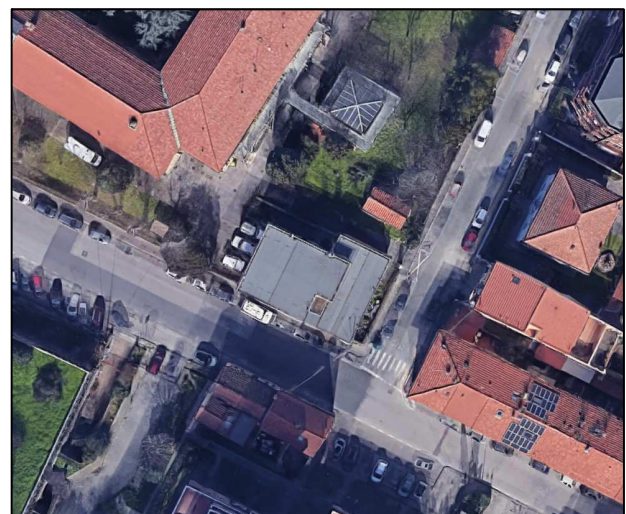
Tavola: E - MDO

Scala: -

Spazio riservato agli uffici:

Legenda codici

- A** - opere architettoniche
- E** - impianti elettrici
- M** - impianti meccanici
- SIC** - sicurezza



© Copyright Comune di Prato - Servizio Edilizia storico monumentale ed immobili comunali, Politiche energetiche e Datore di Lavoro
è vietata la riproduzione anche parziale del documento

data **Gennaio 2024**

Num.Ord. TARIFFA	INDICAZIONE DEI LAVORI E DELLE SOMMINISTRAZIONI	Quantità	I M P O R T I		COSTO Manodopera Risorse Umane	incid. %
			unitario	TOTALE		
R I P O R T O						
LAVORIA CORPO						
1 1E.02.020.00 10.g	Cassetta di derivazione da incasso in materiale isolante nervato con feritoie pretranciate per l'ingresso dei tubi, listello profilato per morsetti componibili, provvista di coperchio bordato fissato con viti. - 294x152x70 mm SOMMANO cad	23,00	8,18	188,14	100,97	53,667
2 1E.02.020.00 10.k	Cassetta di derivazione da incasso in materiale isolante nervato con feritoie pretranciate per l'ingresso dei tubi, listello profilato per morsetti componibili, provvista di coperchio bordato fissato con viti. - 516x294x80 mm SOMMANO cad	10,00	26,88	268,80	65,80	24,479
3 1E.02.040.01 20.a	Cavo bipolare 450/750 V con guaina flessibile in PVC e isolante in PVC speciale di qualità TI2, conduttore flessibile in rame ricotto, a norme CEI 20-20 e 20-22 II tipo FROR, nelle sezioni: - 2x1 mm ² SOMMANO m	83,00	1,30	107,90	54,78	50,769
4 1E.02.040.01 20.b	Cavo bipolare 450/750 V con guaina flessibile in PVC e isolante in PVC speciale di qualità TI2, conduttore flessibile in rame ricotto, a norme CEI 20-20 e 20-22 II tipo FROR, nelle sezioni: - 2x1.5 mm ² SOMMANO m	200,00	1,71	342,00	176,00	51,462
5 1E.02.040.02 40.a	Cavo multipolare schermato 300/500V per energia e segnalazione di rame rosso ricotto, isolamento in PVC di qualità Rz, schermatura con nastro di alluminio/poliestere + treccia di r ... PVC di qualità Rz, non propagante l'incendio, a norme CEI 20-22 III, CEI 20-38, tipo FR20HH2R, nelle sezioni: - 2x1 mm ² SOMMANO m	150,00	1,80	270,00	99,00	36,667
6 M.12.001.01	ARMADIO DI PERMUTAZIONE PER CABLAGGIO STRUTTURATO ARMADIO di cablaggio strutturato fonia - dati realizzato con doppia carpenteria a pavimento da 24U a 47U, in lamiera d'acciaio pie ... d'arte. ARMADIO DI PERMUTAZIONE PER CABLAGGIO STRUTTURATO Armadio di permutazione 24U LxPxH (600-800 x 600-800 x 1200)mm SOMMANO cad	1,00	1'865,00	1'865,00	594,00	31,850
7 M.12.007.01	PUNTO PRESA TELEMATICO IP40 Punto di presa telematico per impianto fonia / dati interno, del tipo a cablaggio strutturato con frado di protezione IP40. Compresi: - n°2 guaine in ma ... siva con rilascio della documentazione dei testeffettuati. PUNTO PRESA TELEMATICO IP40 Punto telematico unico fonia dati SOMMANO cad	1,00	111,84	111,84	44,56	39,840
8 M.12.007.02	PUNTO PRESA TELEMATICO IP40 Punto di presa telematico per impianto fonia / dati interno, del tipo a cablaggio strutturato con frado di protezione IP40. Compresi: - n°2 guaine in ma ... iva con rilascio della documentazione dei testeffettuati. PUNTO PRESA TELEMATICO IP40 Punto telematico Doppio fonia dati SOMMANO cad	18,00	213,88	3'849,84	868,91	22,570
9 NP_E01	Quadro Elettrico QG1 fornito e posto in opera in tecnopolimero con porta in policarbonato, apparecchi di protezione, guide di supporto, pannelli di chiusura, morsettiere, cablaggio ... dare l'opera finita e funzionante. Come da elaborati scenemi quadri elettrici E-SQE e disciplinare prestazionale E-CAP. SOMMANO cad	1,00	2'932,42	2'932,42	470,50	16,045
10 NP_E02	Quadro Elettrico QG2 fornito e posto in opera in tecnopolimero con porta in policarbonato, apparecchi di protezione, guide di supporto, pannelli di chiusura, morsettiere, cablaggio ... dare l'opera finita e funzionante. Come da elaborati scenemi quadri elettrici E-SQE e disciplinare prestazionale E-CAP. SOMMANO cad	1,00	4'115,55	4'115,55	564,60	13,719
11 NP_E03	Quadro Elettrico QUA fornito e posto in opera in tecnopolimero con porta in policarbonato, apparecchi di protezione, guide di supporto, pannelli di chiusura, morsettiere, cablaggio ... dare l'opera finita e funzionante. Come da elaborati scenemi quadri elettrici E-SQE e disciplinare prestazionale E-CAP. SOMMANO cad	1,00	1'792,38	1'792,38	470,50	26,250
12 NP_E04	Quadro Elettrico QC fornito e posto in opera in tecnopolimero con porta in policarbonato, apparecchi di protezione, guide di supporto, pannelli di chiusura, morsettiere, cablaggio, ... dare l'opera finita e funzionante. Come da elaborati scenemi quadri elettrici E-SQE e disciplinare prestazionale E-CAP. SOMMANO cad	1,00	449,77	449,77	141,15	31,383
A R I P O R T A R E				16'293,64	3'650,77	

Num.Ord. TARIFFA	INDICAZIONE DEI LAVORI E DELLE SOMMINISTRAZIONI	Quantità	I M P O R T I		COSTO Manodopera Risorse Umane	incid. %
			unitario	TOTALE		
	R I P O R T O			16'293,64	3'650,77	
13 NP_E05	Quadro Elettrico QUT fornito e posto in opera in tecnopolimero con porta in policarbonato, apparecchi di protezione, guide di supporto, pannelli di chiusura, morsettiere, cablaggio ... dare l'opera finita e funzionante. Come da elaborati scenemi quadri elettrici E-SQE e disciplinare prestazionale E-CAP. SOMMANO cad	1,00	5'953,43	5'953,43	823,87	13,839
14 NP_E06	Quadro Elettrico QU1 fornito e posto in opera in tecnopolimero con porta in policarbonato, apparecchi di protezione, guide di supporto, pannelli di chiusura, morsettiere, cablaggio ... dare l'opera finita e funzionante. Come da elaborati scenemi quadri elettrici E-SQE e disciplinare prestazionale E-CAP. SOMMANO cad	1,00	4'968,73	4'968,73	799,85	16,098
15 NP_E07	Quadro Elettrico QAM fornito e posto in opera in tecnopolimero con porta in policarbonato, apparecchi di protezione, guide di supporto, pannelli di chiusura, morsettiere, cablaggio ... dare l'opera finita e funzionante. Come da elaborati scenemi quadri elettrici E-SQE e disciplinare prestazionale E-CAP. SOMMANO cad	1,00	824,21	824,21	141,15	17,125
16 NP_E08	Rivelatore di presenza e regolatore di flusso luminoso bluetooth da incasso in controsoffitto fornito e posto in opera. Comprensivo di cablaggio e quant'altro necessario a dare l'o ... ante.Tipo OSRAM QBM 220-240 LS/PD CI COD. 4062172161145 Come da elaborati grafici e disciplinare prestazionale E-CAP. SOMMANO cad	9,00	217,92	1'961,28	211,77	10,798
17 NP_E08P	Rivelatore di presenza e regolatore di flusso luminoso bluetooth a plafone fornito e posto in opera. Comprensivo di cablaggio e quant'altro necessario a dare l'opera finita e funz ... 240 LS/PD CI + CM KIT COD. 4062172161145 + 39269097900 Come da elaborati grafici e disciplinare prestazionale E-CAP. SOMMANO cad	11,00	248,89	2'737,79	341,55	12,475
18 NP_E09	Punto luce e punto di comando A PULSANTE CON INTERFACCIA BLUETOOTH sottotraccia esclusa la linea dorsale, fornito e posto in opera. Sono compresi: quota parte delle cassette di der ... era finita e funzionante. Sono escluse le opere murarie. Come da elaborati grafici e disciplinare prestazionale E-CAP. SOMMANO cad	10,00	213,76	2'137,60	211,70	9,904
19 NP_E10	Programmazione e collaudo sistema di regolazione illuminazione. SOMMANO cad	1,00	1'543,30	1'543,30	1'220,00	79,051
20 NP_E11	Blocco prese da incasso realizzato con conduttori unipolari di rame rosso ricotto isolato in PVC di qualità S17, conformi al Regolamento Prodotti da Costruzione CPR (UE) n.305/11, ... idi, dei pezzi speciali e materiale di consumo. Blocco presa con n. 2 x 2P+T 10/16A UNEL + n. 2 x 2P+T 10/16A bivalente SOMMANO cad	18,00	127,47	2'294,46	423,54	18,459
21 NP_E12	Punto prese triplo da incasso realizzati con conduttori unipolari di rame rosso ricotto isolato in PVC di qualità S17, conformi al Regolamento Prodotti da Costruzione CPR (UE) n.30 ... rcentuale per raccordi, sfridi, dei pezzi speciali e materiale di consumo. punto presa n. 3 x 2P+T 10/16A-250V bivalente SOMMANO cad	4,00	82,56	330,24	56,48	17,103
22 NP_E13	Punto presa realizzato fuori traccia in tubo con conduttori unipolari di rame rosso ricotto isolato in PVC di qualità S17, conformi al Regolamento Prodotti da Costruzione CPR (UE) ... idenza percentuale per raccordi, sfridi, dei pezzi speciali e materiale di consumo. Punto Presa 2P+T 10/16 UNEL A IP 55. SOMMANO cad	5,00	55,45	277,25	94,10	33,940
23 NP_E14	Punto di chiamata con tacitazione realizzato con pulsante a tirante a vista realizzati con conduttori unipolari di rame rosso ricotto isolato in PVC di qualità S17, conformi al Re ... ndere l'installazione funzionante e conforme alla regola dell'arte. PUNTO DI CHIAMATA DIVERSAMENTE ABILI CON TACITAZIONE SOMMANO cad	3,00	147,63	442,89	70,59	15,938
24 NP_E15	Punto di segnalazione ottico/acustica realizzati con conduttori unipolari di rame rosso ricotto isolato in PVC di qualità S17, conformi al Regolamento Prodotti da Costruzione CPR ... ione funzionante e conforme alla regola dell'arte. PUNTO DI SEGNALAZIONE OTTICO/ACUSTICA PER CHIAMATA DIVERSAMENTE ABILI SOMMANO cad	2,00	77,13	154,26	31,42	20,368
	A R I P O R T A R E			39'919,08	8'076,79	

Num.Ord. TARIFFA	INDICAZIONE DEI LAVORI E DELLE SOMMINISTRAZIONI	Quantità	IMPORTI		COSTO Manodopera Risorse Umane	incid. %
			unitario	TOTALE		
	R I P O R T O			39'919,08	8'076,79	
25 NP_E16	Sezionatore 4x32A entro centralino Centralino in contenitore termoplastico da esterno capacità 12 moduli IP55 con porta reversibile con chiusura a scatto, completo di barra DIN per ... componibili, accessori vari di cablaggio, montaggio, fissaggio e compreso certificazioni come previsto da CEI EN 61439-1 SOMMANO cad	3,00	159,01	477,03	48,24	10,113
26 NP_ILL_01	Apparecchio LED a parete luce diffusa e faretto direzionabile con presa USB fornito e posato in opera. Potenza totale: 12+3 W. durata dei LED: 50000h con rimanente 80% del flusso i ... elettrica. Tipo APPARCCHIO TIPO ACB ILUMINACION MANAT CODICE A35680B O EQUIVALENTE . Come da specifiche elaborato E-CAP SOMMANO cad	5,00	214,39	1'071,95	77,65	7,244
27 NP_ILL_02	Apparecchio LED a plafone USB fornito e posato in opera. Potenza totale: 18 W. durata dei LED: 50000h con rimanente 80% del flusso iniziale. Tolleranza colore (MacAdam): 3. Flusso ... lettrica. Tipo APPARCCHIO TIPO ACB ILUMINACION ROKU CODICE P343630B O EQUIVALENTE . Come da specifiche elaborato E-CAP SOMMANO cad	5,00	115,25	576,25	155,25	26,941
28 NP_ILL_03	Apparecchio LED a plafone USB fornito e posato in opera. Potenza totale: 42 W. durata dei LED: 50000h con rimanente 80% del flusso iniziale. Tolleranza colore (MacAdam): 3. Flusso ... ettrica. Tipo APPARCCHIO TIPO ACB ILUMINACION MINSK CODICE P375860B O EQUIVALENTE . Come da specifiche elaborato E-CAP SOMMANO cad	8,00	307,84	2'462,72	248,40	10,086
29 NP_ILL_04	Strip LED 24V lunghezza 5m fornita e posata in opera. Potenza 9,6 W/m. durata dei LED: 50000h. Tolleranza colore (MacAdam): 3. Flusso luminoso apparecchio: 940 lm/m. Efficienza: 98 ... cablaggio linea elettrica. Tipo BENEITO FAURE CODICE 69300-5 + 62460 O EQUIVALENTE . Come da specifiche elaborato E-CAP SOMMANO cad	1,00	186,30	186,30	47,05	25,255
30 NP_ILL_05	Apparecchio LED stagno a plafone fornito e posato in opera. Potenza totale: 23,5 W. Apparecchio per comando DALI. durata dei LED: 60000h con rimanente 80% del flusso iniziale. Toll ... o APPARCCHIO TIPO PERFORMANCE E LIGHTING MIMIK 20 CP/T2 CODICE 304421 O EQUIVALENTE. Come da specifiche elaborato E-CAP SOMMANO cad	4,00	388,42	1'553,68	124,20	7,994
31 NP_ILL_06	Apparecchio LED stagno a plafone fornito e posato in opera. Potenza totale: 34 W. Apparecchio per comando DALI. durata dei LED: 50000h con rimanente 80% del flusso iniziale. Toller ... lettrica e DALI. Tipo PERFORMANCE E LIGHTING NORMA +120 CODICE 305951 O EQUIVALENTE. Come da specifiche elaborato E-CAP SOMMANO cad	10,00	158,19	1'581,90	310,50	19,628
32 NP_ILL_07	Apparecchio LED a plafone fornito e posato in opera. Potenza totale: 23,5 W. Apparecchio per comando DALI. durata dei LED: 50000h con rimanente 80% del flusso iniziale. Tolleranza ... PARCCHIO TIPO PERFORMANCE E LIGHTING MIMIK 20 CEILING CODICE 3105853 O EQUIVALENTE . Come da specifiche elaborato E-CAP SOMMANO cad	3,00	315,05	945,15	93,15	9,856
33 NP_ILL_08_I	Apparecchio LED a incasso in controsoffitto modulare 60x60 fornito e posato in opera. UGR<19. Potenza totale: 32 W. Apparecchio per comando DALI. durata dei LED: 108000h con rimane ... po APPARCCHIO TIPO PERFORMANCE E LIGHTING PLATO 600 MP CODICE 3116608 O EQUIVALENTE. Come da specifiche elaborato E-CAP SOMMANO cad	5,00	223,97	1'119,85	155,25	13,863
34 NP_ILL_08_P	Apparecchio LED a plafone fornito e posato in opera. UGR<19. Potenza totale: 32 W. Apparecchio per comando DALI. durata dei LED: 108000h con rimanente 80% del flusso iniziale. Toll ... po APPARCCHIO TIPO PERFORMANCE E LIGHTING PLATO 600 MP CODICE 3116608 O EQUIVALENTE. Come da specifiche elaborato E-CAP SOMMANO cad	4,00	334,03	1'336,12	124,20	9,296
35 NP_ILL_09_I	Apparecchio LED a incasso in controsoffitto modulare 60x60 fornito e posato in opera. UGR<19. Potenza totale: 32 W. Apparecchio per comando DALI. durata dei LED: 120000h con rimane ... po APPARCCHIO TIPO PERFORMANCE E LIGHTING PLATO 600 MP CODICE 3116610 O EQUIVALENTE. Come da specifiche elaborato E-CAP SOMMANO cad	4,00	334,03	1'336,12	124,20	9,296
	A R I P O R T A R E			51'230,03	9'460,68	

Num.Ord. TARIFFA	INDICAZIONE DEI LAVORI E DELLE SOMMINISTRAZIONI	Quantità	I M P O R T I		COSTO Manodopera Risorse Umane	incid. %
			unitario	TOTALE		
	R I P O R T O			51'230,03	9'460,68	
36 NP_ILL_09_0 P	Apparecchio LED a plafone fornito e posato in opera. UGR<19. Potenza totale: 32 W. Apparecchio per comando DALI. durata dei LED: 120000h con rimanente 80% del flusso iniziale. Toll ... po APPARCCCHIO TIPO PERFORMANCE E LIGHTING PLATO 600 MP CODICE 3116610 O EQUIVALENTE. Come da specifiche elaborato E-CAP	20,00	234,09	4'681,80	621,00	13,264
37 NP_ILL_10	Apparecchio LED a incasso in controsoffitto fornito e posato in opera. Potenza totale: 14 W. . durata dei LED: 50000h con rimanente 80% del flusso iniziale. Tolleranza colore (MacA ... ORMANANCE E LIGHTING DLSB100 LED OPAL COVER - 95 MM CODICE 810711333001 O EQUIVALENTE. Come da specifiche elaborato E-CAP	16,00	344,15	5'506,40	496,80	9,022
38 NP_ILL_11	Apparecchio LED a incasso in controsoffitto fornito e posato in opera. Potenza totale: 18,5 W. . durata dei LED: 50000h con rimanente 80% del flusso iniziale. Tolleranza colore (Ma ... ORMANANCE E LIGHTING DLSB150 LED OPAL COVER - 95 MM CODICE 815711864001 O EQUIVALENTE. Come da specifiche elaborato E-CAP	5,00	241,68	1'208,40	155,25	12,848
39 NP_ILL_12	Apparecchio LED a plafone LUCE DIRETTA/INDIRETTA fornito e posato in opera. Potenza totale: 24 W. durata dei LED: 60000h con rimanente 80% del flusso iniziale. Tolleranza colore (M ... o APPARCCCHIO TIPO PERFORMANCE E LIGHTING MIMIK FLAT BI CODICE 303797 O EQUIVALENTE . Come da specifiche elaborato E-CAP	2,00	260,66	521,32	62,10	11,912
40 TOS24_06.10 5.001.001	Punti luce e prese realizzate fuori traccia in tubo con conduttori unipolari di rame rosso ricotto isolato in PVC di qualità S17, conformi al Regolamento Prodotti da Costruzione CP ... zzo l'incidenza percentuale per raccordi, sfridi, dei pezzi speciali e materiale di consumo. Punto luce interrotto IP55.	3,00	388,42	1'165,26	93,15	7,994
41 TOS24_06.10 5.002.001	Punti luce e prese da incasso realizzati con conduttori unipolari di rame rosso ricotto isolato in PVC di qualità S17, conformi al Regolamento Prodotti da Costruzione CPR (UE) n.30 ... ncidenza percentuale per raccordi, sfridi, dei pezzi speciali e materiale di consumo. punto luce a semplice interruzione	1,00	48,95	48,95	18,82	38,450
42 TOS24_06.10 5.002.003	Punti luce e prese da incasso realizzati con conduttori unipolari di rame rosso ricotto isolato in PVC di qualità S17, conformi al Regolamento Prodotti da Costruzione CPR (UE) n.30 ... o nel prezzo l'incidenza percentuale per raccordi, sfridi, dei pezzi speciali e materiale di consumo. punto luce deviato	14,00	49,96	699,44	219,97	31,450
43 TOS24_06.10 5.002.005	Punti luce e prese da incasso realizzati con conduttori unipolari di rame rosso ricotto isolato in PVC di qualità S17, conformi al Regolamento Prodotti da Costruzione CPR (UE) n.30 ... nel prezzo l'incidenza percentuale per raccordi, sfridi, dei pezzi speciali e materiale di consumo. Punto luce aggiunto.	4,00	89,00	356,00	109,72	30,820
44 TOS24_06.10 5.002.007	Punti luce e prese da incasso realizzati con conduttori unipolari di rame rosso ricotto isolato in PVC di qualità S17, conformi al Regolamento Prodotti da Costruzione CPR (UE) n.30 ... el prezzo l'incidenza percentuale per raccordi, sfridi, dei pezzi speciali e materiale di consumo. Punto luce emergenza.	91,00	31,58	2'873,78	942,03	32,780
45 TOS24_06.10 5.002.010	Punti luce e prese da incasso realizzati con conduttori unipolari di rame rosso ricotto isolato in PVC di qualità S17, conformi al Regolamento Prodotti da Costruzione CPR (UE) n.30 ... nza percentuale per raccordi, sfridi, dei pezzi speciali e materiale di consumo. Punto luce comando sensore di presenza.	15,00	29,47	442,05	155,30	35,130
46 TOS24_06.10 5.002.012	Punti luce e prese da incasso realizzati con conduttori unipolari di rame rosso ricotto isolato in PVC di qualità S17, conformi al Regolamento Prodotti da Costruzione CPR (UE) n.30 ... sfridi, dei pezzi speciali e materiale di consumo. punto presa 2P+T 10/16A-250V alimentazione unica tipo UNEL bivalente	4,00	229,72	918,88	94,09	10,240
	SOMMANO cad	44,00	78,97	3'474,68	517,38	14,890
	A R I P O R T A R E			73'126,99	12'946,29	

Num.Ord. TARIFFA	INDICAZIONE DEI LAVORI E DELLE SOMMINISTRAZIONI	Quantità	I M P O R T I		COSTO Manodopera Risorse Umane	incid. %
			unitario	TOTALE		
	R I P O R T O			73'126,99	12'946,29	
47 TOS24_06.10 5.002.013	Punti luce e prese da incasso realizzati con conduttori unipolari di rame rosso ricotto isolato in PVC di qualità S17, conformi al Regolamento Prodotti da Costruzione CPR (UE) n.30 ... enza percentuale per raccordi, sfridi, dei pezzi speciali e materiale di consumo. punto presa 2P+T 10/16A-250V bivalente SOMMANO cad	5,00	67,20	336,00	55,98	16,660
48 TOS24_06.10 5.002.025	Punti luce e prese da incasso realizzati con conduttori unipolari di rame rosso ricotto isolato in PVC di qualità S17, conformi al Regolamento Prodotti da Costruzione CPR (UE) n.30 ... per raccordi, sfridi, dei pezzi speciali e materiale di consumo. Scatola 503 di predisposizione punto energia - TP - TV. SOMMANO cad	6,00	34,16	204,96	50,81	24,790
49 TOS24_06.10 5.008.001	Dispensore a picchetto in acciaio zincato a fuoco CEI 7-6 posato entro pozzetto in cemento, compreso accessori vari impiantistici di montaggio e fissaggio. a croce dim. 50x50x5, L= 1,5 m SOMMANO cad	1,00	55,23	55,23	14,62	26,470
50 TOS24_06.10 5.009.011	Collegamenti equipotenziali delle masse estranee presenti all' interno dei locali, quali tubazioni metalliche di adduzione e scarico, infissi metallici, ecc. E'compreso nel prezzo ... ere ed accessorio atto a rendere l'installazione finita e conforme alla regola dell'arte. Sono escluse le opere murarie. SOMMANO cad	1,00	60,75	60,75	7,20	11,860
51 TOS24_06.10 5.009.110	Collegamenti equipotenziali delle masse estranee presenti all' interno dei locali, quali tubazioni metalliche di adduzione e scarico, infissi metallici, ecc. E'compreso nel prezzo ... idriche, etc., al nodo o fra le masse stesse, fornito e posto in opera. Per ogni collegamento escluse le opere murarie. SOMMANO cad	5,00	18,64	93,20	17,76	19,060
52 TOS24_06.10 5.013.002	Tubazione plastica flessibile pesante IMQ tipo autoestinguente a norme EN 50086-2-2 compreso appuntatura entro tracce precostituite. E'compreso nel prezzo l'incidenza percentuale p ... i, accessori di montaggio, fissaggio ed allacciamento agli estremi, pezzi speciali, e ogni materiale di consumo. Ø 25 mm SOMMANO m	300,00	3,65	1'095,00	423,98	38,720
53 TOS24_06.10 5.013.005	Tubazione plastica flessibile pesante IMQ tipo autoestinguente a norme EN 50086-2-2 compreso appuntatura entro tracce precostituite. E'compreso nel prezzo l'incidenza percentuale p ... i, accessori di montaggio, fissaggio ed allacciamento agli estremi, pezzi speciali, e ogni materiale di consumo. Ø 20 mm SOMMANO m	250,00	3,04	760,00	329,23	43,320
54 TOS24_06.10 5.019.002	Tube portacavi in PVC rigido autoestinguente IP4X, resistente alla prova del filo incandescente ad 850°, raccordabile con appositi manicotti ad innesto completo di raccordi, quota ... sori di montaggio, fissaggio ed allacciamento agli estremi, pezzi speciali, e ogni materiale di consumo. diametro 25 mm SOMMANO m	90,00	9,41	846,90	482,56	56,980
55 TOS24_06.10 5.034.004	Passerella portacavi, in fili d'acciaio zincato, elettroliticamente saldati, conforme alla norma CEI EN61537; sono compresi tutti i pezzi speciali quali curve, giunzioni, salite/ discese e fissaggi a mensola o a sospensione. Altezza compresa tra 50 e 60 mm. Larghezza = 200 mm SOMMANO m	30,00	38,69	1'160,70	457,32	39,400
56 TOS24_06.10 5.038.001	Separatore per passerella in fili d'acciaio zincato elettroliticamente H=50 mm. SOMMANO m	30,00	16,11	483,30	42,34	8,760
57 TOS24_06.10 5.042.050	Illuminazione a vista e da incasso Apparecchiature di illuminazione a LED conformi alla norma CEI EN 60598-1. Apparecchiatura stagna per installazione da soffitto/parete con corpo ... le ed autoestinguente V2, cablaggio elettronico con reattore di efficienza energetica A2. LED singolo modulo fino a 13 W SOMMANO cad	1,00	84,93	84,93	23,53	27,700
58 TOS24_06.10 5.042.087	Illuminazione a vista e da incasso Apparecchiature di illuminazione di emergenza autoalimentate conformi alla CEI EN 60598-22 in classe di isolamento II con autodiagnosi. A LED potenza equivalente 24W versione SE - IP4x autonomia 1 h. SOMMANO cad	12,00	116,50	1'398,00	282,25	20,190
59 TOS24_06.10	Illuminazione a vista e da incasso Apparecchiature di illuminazione di emergenza autoalimentate conformi alla CEI EN 60598-22 in classe di isolamento II con					
	A R I P O R T A R E			79'705,96	15'133,87	

Num.Ord. TARIFFA	INDICAZIONE DEI LAVORI E DELLE SOMMINISTRAZIONI	Quantità	I M P O R T I		COSTO Manodopera Risorse Umane	incid. %
			unitario	TOTALE		
	R I P O R T O			79'705,96	15'133,87	
5.042.092	autodiagnosi. A LED potenza equivalente 24W versione SE - IP65 autonomia 1 h. SOMMANO cad	4,00	102,55	410,20	94,09	22,940
60 TOS24_06.10 5.110.027	Conduttore unipolare o multipolare flessibile di rame rosso ricotto isolato in gomma HEPR di qualità G16 sotto guaina termoplastica di qualità R16, con particolari caratteristiche ... nza percentuale per sfridi, accessori di montaggio, fissaggio, pezzi speciali, e ogni materiale di consumo. 3 x 1.5 mmq. SOMMANO m	130,00	2,68	348,40	132,84	38,130
61 TOS24_06.10 5.110.028	Conduttore unipolare o multipolare flessibile di rame rosso ricotto isolato in gomma HEPR di qualità G16 sotto guaina termoplastica di qualità R16, con particolari caratteristiche ... nza percentuale per sfridi, accessori di montaggio, fissaggio, pezzi speciali, e ogni materiale di consumo. 3 x 2.5 mmq. SOMMANO m	320,00	3,55	1'136,00	389,65	34,300
62 TOS24_06.10 5.110.029	Conduttore unipolare o multipolare flessibile di rame rosso ricotto isolato in gomma HEPR di qualità G16 sotto guaina termoplastica di qualità R16, con particolari caratteristiche ... denza percentuale per sfridi, accessori di montaggio, fissaggio, pezzi speciali, e ogni materiale di consumo. 3 x 4 mmq. SOMMANO m	15,00	4,67	70,05	21,18	30,240
63 TOS24_06.10 5.110.054	Conduttore unipolare o multipolare flessibile di rame rosso ricotto isolato in gomma HEPR di qualità G16 sotto guaina termoplastica di qualità R16, con particolari caratteristiche ... denza percentuale per sfridi, accessori di montaggio, fissaggio, pezzi speciali, e ogni materiale di consumo. 5 G 4 mmq. SOMMANO m	15,00	8,90	133,50	27,78	20,810
64 TOS24_06.10 5.110.055	Conduttore unipolare o multipolare flessibile di rame rosso ricotto isolato in gomma HEPR di qualità G16 sotto guaina termoplastica di qualità R16, con particolari caratteristiche ... denza percentuale per sfridi, accessori di montaggio, fissaggio, pezzi speciali, e ogni materiale di consumo. 5 G 6 mmq. SOMMANO m	90,00	11,95	1'075,50	184,23	17,130
65 TOS24_06.10 5.131.001	Conduttore unipolare di rame rosso ricotto isolato in PVC di qualità S17, con particolari caratteristiche di reazione al fuoco e conforme al Regolamento Prodotti da Costruzione CPR ... l'interno di tubazioni e/o canalette, siglatura e connessioni, da valere anche per opere di urbanizzazione. 1 x 1,5 mmq. SOMMANO m	60,00	1,09	65,40	38,02	58,140
66 TOS24_06.10 5.131.002	Conduttore unipolare di rame rosso ricotto isolato in PVC di qualità S17, con particolari caratteristiche di reazione al fuoco e conforme al Regolamento Prodotti da Costruzione CPR ... l'interno di tubazioni e/o canalette, siglatura e connessioni, da valere anche per opere di urbanizzazione. 1 x 2,5 mmq. SOMMANO m	90,00	1,54	138,60	74,79	53,960
67 TOS24_06.10 5.131.003	Conduttore unipolare di rame rosso ricotto isolato in PVC di qualità S17, con particolari caratteristiche di reazione al fuoco e conforme al Regolamento Prodotti da Costruzione CPR ... all'interno di tubazioni e/o canalette, siglatura e connessioni, da valere anche per opere di urbanizzazione. 1 x 4 mmq. SOMMANO m	50,00	2,06	103,00	51,27	49,780
68 TOS24_06.10 5.131.006	Conduttore unipolare di rame rosso ricotto isolato in PVC di qualità S17, con particolari caratteristiche di reazione al fuoco e conforme al Regolamento Prodotti da Costruzione CPR ... l'interno di tubazioni e/o canalette, siglatura e connessioni, da valere anche per opere di urbanizzazione. 1 x 16 mmq. SOMMANO m	20,00	5,00	100,00	33,12	33,120
	Parziale LAVORI A CORPO euro			83'286,61	16'180,84	19,428
	T O T A L E euro			83'286,61	16'180,84	19,428
	Prato, 12/01/2024 Il Tecnico -----					
	A R I P O R T A R E					

Firmato da:

Montano Gherardo

codice fiscale MNTGRR67M04D612T

num.serie: 96751639531961152419450802206836257498

emesso da: ArubaPEC S.p.A. NG CA 3

valido dal 23/08/2021 al 23/08/2024