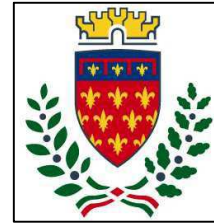




Finanziato
dall'Unione europea
NextGenerationEU



Comune di
PRATO
Codice Fiscale: 84006890481

PNRR - Missione 5 – Inclusione e Coesione – Componente 2 - Sottocomponente 1-
Investimento 1.3 "Housing temporaneo e stazione di Posta"
finanziato dall'Unione Europea - NextGeneration EU - Sub-Investimento 1.3.2

STAZIONE DI POSTA- CENTRO SERVIZI - VIA A. ZARINI 1

CUP

G64H22000330006

Titolo

Computo Metrico Estimativo Impianti Elettrici

Fase

Progetto Esecutivo

Servizio	Servizio Edilizia storico monumentale ed immobili comunali, Politiche energetiche e Datore di Lavoro
Dirigente del servizio	Arch. Francesco Caporaso
Responsabile Unico del Progetto	Arch. Antonio Silvestri

Progettisti delle opere architettoniche

Arch. Antonella Gesualdi - Comune di Prato

Progettista opere strutturali

Ing. Francesco Sanzo - Comune di Prato

Progettista opere impiantistiche

Ing. Gherardo Montano

Progettista acustica

Arch. Solange Sauro

Coordinatore alla sicurezza in fase di progettazione

Arch. Antonella Gesualdi - Comune di Prato

Coordinatore alla sicurezza in fase di esecuzione

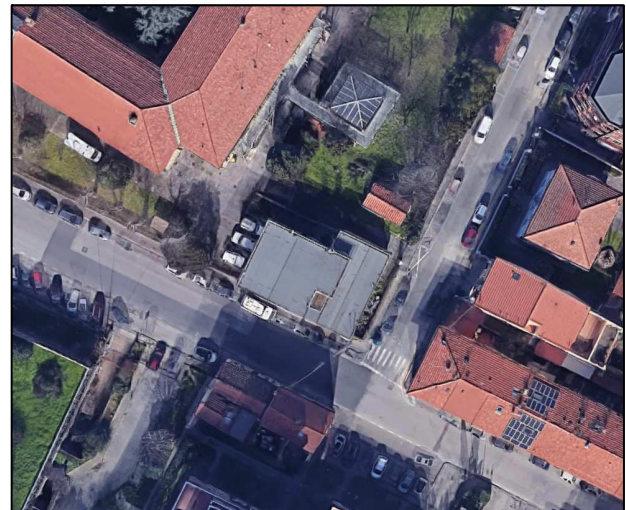
Tavola: E - CME

Scala: -

Spazio riservato agli uffici:

Legenda codici

- A** - opere architettoniche
- E** - impianti elettrici
- M** - impianti meccanici
- SIC** - sicurezza



© Copyright Comune di Prato - Servizio Edilizia storico monumentale ed immobili comunali, Politiche energetiche e Datore di Lavoro
è vietata la riproduzione anche parziale del documento

data **Gennaio 2024**

Num.Ord. TARIFFA	DESIGNAZIONE DEI LAVORI	unità di misura	Quantità	I M P O R T I	
				unitario	TOTALE
	R I P O R T O				
	LAVORIA CORPO				
	Impianti Elettrici e speciali (SpCat 1) Uffici (Cat 1)				
1 / 2 NP_E02	Quadro Elettrico QG2 fornito e posto in opera in tecnopolimero con porta in policarbonato, apparecchi di protezione, guide di supporto, pannelli di chiusura, morsettiere, cablaggio, barra equipotenziale, accessori di montaggio e quant'altro necessario a dare l'opera finita e funzionante. Come da elaborati scenemi quadri elettrici E-SQE e disciplinare prestazionale E-CAP.		1,00		
	SOMMANO...	cad	1,00	4'115,55	4'115,55
2 / 5 NP_E05	Quadro Elettrico QUT fornito e posto in opera in tecnopolimero con porta in policarbonato, apparecchi di protezione, guide di supporto, pannelli di chiusura, morsettiere, cablaggio, barra equipotenziale, accessori di montaggio e quant'altro necessario a dare l'opera finita e funzionante. Come da elaborati scenemi quadri elettrici E-SQE e disciplinare prestazionale E-CAP.		1,00		
	SOMMANO...	cad	1,00	5'953,43	5'953,43
3 / 6 NP_E06	Quadro Elettrico QU1 fornito e posto in opera in tecnopolimero con porta in policarbonato, apparecchi di protezione, guide di supporto, pannelli di chiusura, morsettiere, cablaggio, barra equipotenziale, accessori di montaggio e quant'altro necessario a dare l'opera finita e funzionante. Come da elaborati scenemi quadri elettrici E-SQE e disciplinare prestazionale E-CAP.		1,00		
	SOMMANO...	cad	1,00	4'968,73	4'968,73
4 / 7 NP_E07	Quadro Elettrico QAM fornito e posto in opera in tecnopolimero con porta in policarbonato, apparecchi di protezione, guide di supporto, pannelli di chiusura, morsettiere, cablaggio, barra equipotenziale, accessori di montaggio e quant'altro necessario a dare l'opera finita e funzionante. Come da elaborati scenemi quadri elettrici E-SQE e disciplinare prestazionale E-CAP.		1,00		
	SOMMANO...	cad	1,00	824,21	824,21
5 / 15 NP_ILL_02	Apparecchio LED a plafone USB fornito e posato in opera. Potenza totale: 18 W. durata dei LED: 50000h con rimanente 80% del flusso iniziale. Tolleranza colore (MacAdam): 3. Flusso luminoso apparecchio: 1450 lm. Efficienza apparecchio: 92 lm/W. resa cromatica Ra > 90, temperatura di colore 3000 K. IP20. Comprensivo di staffe di fissaggio e quant'altro necessario per dare l'opera finita e funzionante a regola d'arte. Comprensivo inoltre di cablaggio linea elettrica. Tipo APPARCCHIO TIPO ACB ILUMINACION ROKU CODICE P343630B O EQUIVALENTE . Come da specifiche elaborato E-CAP wc utenti wc dipendenti		1,00 2,00		
	SOMMANO...	cad	3,00	115,25	345,75
6 / 16 NP_ILL_05	Apparecchio LED stagno a plafone fornito e posato in opera. Potenza totale: 23,5 W. Apparecchio per comando DALI. durata dei LED: 60000h con rimanente 80% del flusso iniziale. Tolleranza colore (MacAdam): 3. Flusso luminoso apparecchio: 2005 lm. Efficienza apparecchio: 95 lm/W. resa cromatica Ra > 70, temperatura di colore 4000 K. IP65. Comprensivo di staffe di fissaggio e quant'altro necessario per dare l'opera finita e funzionante a regola d'arte. Comprensivo inoltre di cablaggio linea elettrica e DALI. Tipo APPARCCHIO TIPO PERFORMANCE E LIGHTING MIMIK 20 CP/T2 CODICE 304421 O EQUIVALENTE. Come da specifiche elaborato E-CAP terrazzo 1 terrazzo 2		1,00 2,00		
	SOMMANO...	cad	3,00	388,42	1'165,26
7 / 17 NP_ILL_06	Apparecchio LED stagno a plafone fornito e posato in opera. Potenza totale: 34 W. Apparecchio per comando DALI. durata dei LED: 50000h con rimanente 80% del flusso iniziale. Tolleranza colore (MacAdam): 5. Flusso luminoso apparecchio: 3932 lm. Efficienza apparecchio: 116lm/W. resa cromatica Ra > 80, temperatura di colore 4000 K. IP65. Comprensivo di staffe di fissaggio e quant'altro necessario				
	A R I P O R T A R E				17'372,93

Num.Ord. TARIFFA	DESIGNAZIONE DEI LAVORI	unità di misura	Quantità	I M P O R T I	
				unitario	TOTALE
	R I P O R T O				17'372,93
8 / 18 NP_ILL_07	per dare l'opera finita e funzionanete a regola d'arte.Compensivo inoltre di cablaggio linea elettrica e DALI. Tipo PERFORMANCE E LIGHTING NORMA +120 CODICE 305951 O EQUIVALENTE. Come da specifiche elaborato E-CAP magazzino deposito bagagli		4,00 4,00		
	SOMMANO...	cad	8,00	158,19	1'265,52
9 / 19 NP_ILL_08_0 I	Apparecchio LED a plafone fornito e posato in opera. Potenza totale: 23,5 W. Apparecchio per comando DALI. durata dei LED: 50000h con rimanente 80% del flusso iniziale. Tolleranza colore (MacAdam): 3. Flusso luminoso apparecchio: 1778 lm. Efficienza apparecchio: 76lm/W. resa cromatica Ra > 80, temperatura di colore 4000 K. IP65. Compensivo di staffe di fissaggio e quant'altro necessario per dare l'opera finita e funzionanete a regola d'arte.Compensivo inoltre di cablaggio linea elettrica e DALI. Tipo APPARCCHIO TIPO PERFORMANCE E LIGHTING MIMIK 20 CEILING CODICE 3105853 O EQUIVALENTE . Come da specifiche elaborato E-CAP ingresso a comune		3,00		
	SOMMANO...	cad	3,00	315,05	945,15
10 / 20 NP_ILL_08_0 P	Apparecchio LED a incasso in controsoffitto modulare 60x60 fornito e posato in opera. UGR<19. Potenza totale: 32 W. Apparecchio per comando DALI. durata dei LED: 108000h con rimanente 80% del flusso iniziale. Tolleranza colore (MacAdam): 3. Flusso luminoso apparecchio: 4080 lm. Efficienza apparecchio: 1280lm/W. resa cromatica Ra > 80, temperatura di colore 4000 K. IP40. Compensivo di staffe di fissaggio e quant'altro necessario per dare l'opera finita e funzionanete a regola d'arte.Compensivo inoltre di cablaggio linea elettrica e DALI. Tipo APPARCCHIO TIPO PERFORMANCE E LIGHTING PLATO 600 MP CODICE 3116608 O EQUIVALENTE. Come da specifiche elaborato E-CAP ingresso PT ingresso P1 attesa P1		2,00 1,00 2,00		
	SOMMANO...	cad	5,00	223,97	1'119,85
11 / 21 NP_ILL_09_0 I	Apparecchio LED a incasso in controsoffitto modulare 60x60 fornito e posato in opera. UGR<19. Potenza totale: 32 W. Apparecchio per comando DALI. durata dei LED: 120000h con rimanente 80% del flusso iniziale. Tolleranza colore (MacAdam): 3. Flusso luminoso apparecchio: 4026 lm. Efficienza apparecchio: 126 lm/W. resa cromatica Ra > 90, temperatura di colore 4000 K. IP40. Compensivo di staffe di fissaggio e quant'altro necessario per dare l'opera finita e funzionanete a regola d'arte.Compensivo inoltre di cablaggio linea elettrica e DALI. Tipo APPARCCHIO TIPO PERFORMANCE E LIGHTING PLATO 600 MP CODICE 3116610 O EQUIVALENTE. Come da specifiche elaborato E-CAP sala attesa front office associazioni ufficio 1 ufficio 2		3,00 1,00		
	SOMMANO...	cad	4,00	334,03	1'336,12
12 / 22 NP_ILL_09_0 P	Apparecchio LED a incasso in controsoffitto modulare 60x60 fornito e posato in opera. UGR<19. Potenza totale: 32 W. Apparecchio per comando DALI. durata dei LED: 120000h con rimanente 80% del flusso iniziale. Tolleranza colore (MacAdam): 3. Flusso luminoso apparecchio: 4026 lm. Efficienza apparecchio: 126 lm/W. resa cromatica Ra > 90, temperatura di colore 4000 K. IP40. Compensivo di kit montaggio a plafone e quant'altro necessario per dare l'opera finita e funzionanete a regola d'arte.Compensivo inoltre di cablaggio linea		2,00 4,00 8,00 3,00 3,00		
	SOMMANO...	cad	20,00	234,09	4'681,80
	A R I P O R T A R E				26'721,37

Num.Ord. TARIFFA	DESIGNAZIONE DEI LAVORI	unità di misura	Quantità	I M P O R T I	
				unitario	TOTALE
	R I P O R T O				26'721,37
	elettrica e DALI. Tipo APPARCCHIO TIPO PERFORMANCE E LIGHTING PLATO 600 MP CODICE 3116610 O EQUIVALENTE. Come da specifiche elaborato E-CAP ufficio 3 fermo posta ufficio 4 ufficio 5 ambulatorio		3,00 3,00 3,00 3,00 4,00		
	SOMMANO...	cad	16,00	344,15	5'506,40
13 / 23 NP_ILL_11	Apparecchio LED a incasso in controsoffitto fornito e posato in opera. Potenza totale: 18,5 W. . durata dei LED: 50000h con rimanente 80% del flusso iniziale. Tolleranza colore (MacAdam): 3. Flusso luminoso apparecchio: 1700 lm. Efficienza apparecchio: 92 lm/W. resa cromatica Ra > 80, temperatura di colore 4000 K. IP20. Comprensivo di staffe di fissaggio e quant'altro necessario per dare l'opera finita e funzionante a regola d'arte. Comprensivo inoltre di cablaggio linea elettrica. APPARECCHIO TIPO PERFORMANCE E LIGHTING DLSB150 LED OPAL COVER - 95 MM CODICE 815711864001 O EQUIVALENTE. Come da specifiche elaborato E-CAP wc 1 wc 2		1,00 1,00		
	SOMMANO...	cad	2,00	260,66	521,32
14 / 24 NP_ILL_12	Apparecchio LED a plafone LUCE DIRETTA/INDIRETTA fornito e posato in opera. Potenza totale: 24 W. durata dei LED: 60000h con rimanente 80% del flusso iniziale. Tolleranza colore (MacAdam): 3. Flusso luminoso apparecchio: 2087 lm. Efficienza apparecchio: 76lm/W. resa cromatica Ra > 80, temperatura di colore 4000 K. IP65. Comprensivo di staffe di fissaggio e quant'altro necessario per dare l'opera finita e funzionante a regola d'arte. Comprensivo inoltre di cablaggio linea elettrica. Tipo APPARCCHIO TIPO PERFORMANCE E LIGHTING MIMIK FLAT BI CODICE 303797 O EQUIVALENTE . Come da specifiche elaborato E-CAP facciata		3,00		
	SOMMANO...	cad	3,00	388,42	1'165,26
15 / 25 TOS24_06.I0 5.042.087	Illuminazione a vista e da incasso Apparecchiature di illuminazione di emergenza autoalimentate conformi alla CEI EN 60598-22 in classe di isolamento II con autodiagnosi. A LED potenza equivalente 24W versione SE - IP4x autonomia 1 h. ingresso PT front office wc 1 wc 2 ingresso P1 scala ambulatorio wc utenti wc dipendenti		1,00 1,00 1,00 1,00 1,00 2,00 1,00 1,00 1,00		
	SOMMANO...	cad	10,00	116,50	1'165,00
16 / 26 TOS24_06.I0 5.042.092	Illuminazione a vista e da incasso Apparecchiature di illuminazione di emergenza autoalimentate conformi alla CEI EN 60598-22 in classe di isolamento II con autodiagnosi. A LED potenza equivalente 24W versione SE - IP65 autonomia 1 h. magazzino deposito bagagli ingresso a comune		1,00 1,00 1,00		
	SOMMANO...	cad	3,00	102,55	307,65
17 / 29 NP_E08	Rivelatore di presenza e regolatore di flusso luminoso bluetooth da incasso in controsoffitto fornito e posto in opera. Comprensivo di cablaggio e quant'altro necessario a dare l'opera finita e funzionante. Tipo OSRAM QBM 220-240 LS/PD CI COD. 4062172161145 Come da elaborati grafici e disciplinare prestazionale E-CAP. sala attesa front office associazioni		1,00 1,00 2,00		
	A R I P O R T A R E		4,00		35'387,00

Num.Ord. TARIFFA	DESIGNAZIONE DEI LAVORI	unità di misura	Quantità	I M P O R T I	
				unitario	TOTALE
	R I P O R T O		4,00		35'387,00
	ufficio 1 ufficio 2 ingresso PT ingresso P1 attesa P1		1,00 1,00 1,00 1,00 1,00		
	SOMMANO...	cad	9,00	217,92	1'961,28
18 / 30 NP_E08P	Rivelatore di presenza e regolatore di flusso luminoso bluetooth a plafone fornito e posto in opera. Comprensivo di cablaggio e quant'altro necessario a dare l'opera finita e funzionante. Tipo OSRAM QBM 220-240 LS/PD CI + CM KIT COD. 4062172161145 + 39269097900 Come da elaborati grafici e disciplinare prestazionale E-CAP.				
	ufficio 3 fermo posta ufficio 4 ufficio 5 ambulatorio ascensore scala ingresso a comune magazzino deposito bagagli		1,00 1,00 1,00 1,00 1,00 1,00 2,00 1,00 1,00 1,00		
	SOMMANO...	cad	11,00	248,89	2'737,79
19 / 31 NP_E09	Punto luce e punto di comando A PULSANTE CON INTERFACCIA BLUETOOTH sottotraccia esclusa la linea dorsale, fornito e posto in opera. Sono compresi: quota parte delle cassette di derivazione, i morsetti di derivazione in policarbonato, i conduttori del tipo FS17 di sezione minima pari a 1,5 mmq., L'INTERFACCIA BLUETOOTH Tipo OSRAM PB COUPLER COD. 4062172353007 o equivalente, la scatola portafrutto incassata, il frutto, i copriforo, il supporto placca, la placca in materiale plastico o metallico e la tubazione in PVC autoestinguente incassata sotto intonaco. E quant'altro necessario per dare l'opera finita e funzionante. Sono escluse le opere murarie. Come da elaborati grafici e disciplinare prestazionale E-CAP.				
	associazioni ufficio 1 ufficio 2 ufficio 3 fermo posta ufficio 4 ufficio 5 ambulatorio		3,00 1,00 1,00 1,00 1,00 1,00 1,00		
	SOMMANO...	cad	10,00	213,76	2'137,60
20 / 32 TOS24_06.I0 5.002.010	Punti luce e prese da incasso realizzati con conduttori unipolari di rame rosso ricotto isolato in PVC di qualità S17, conformi al Regolamento Prodotti da Costruzione CPR (UE) n.305/11, classe di reazione al fuoco: Cca-s3,d1,a3., comprensivi di: organo/i di comando e prese di tipo civile serie standard in contenitore da incasso con placca in materiale termoplastico, completi di collegamenti elettrici delle apparecchiature con conduttore di protezione sezione parifase, accessori vari di montaggio e fissaggio per ambienti fino a 20 mq. E' compreso nel prezzo l'incidenza percentuale per raccordi, sfridi, dei pezzi speciali e materiale di consumo. Punto luce comando sensore di presenza.				
	wc 1 wc 2 wc dipendenti wc utenti		1,00 1,00 1,00 1,00		
	SOMMANO...	cad	4,00	229,72	918,88
21 / 33 TOS24_06.I0 5.002.007	Punti luce e prese da incasso realizzati con conduttori unipolari di rame rosso ricotto isolato in PVC di qualità S17, conformi al Regolamento Prodotti da Costruzione CPR (UE) n.305/11, classe di reazione al fuoco: Cca-s3,d1,a3., comprensivi di: organo/i di comando e prese di tipo civile serie standard in contenitore da incasso con placca in materiale termoplastico, completi di collegamenti elettrici delle apparecchiature con conduttore di protezione sezione parifase, accessori vari di montaggio e fissaggio per ambienti fino a 20 mq. E' compreso nel prezzo l'incidenza percentuale per raccordi, sfridi, dei pezzi speciali e materiale di consumo. Punto luce emergenza. Vedi voce n° 25 [cad 10.00]		10,00		
	A R I P O R T A R E		10,00		43'142,55

Num.Ord. TARIFFA	DESIGNAZIONE DEI LAVORI	unità di misura	Quantità	I M P O R T I	
				unitario	TOTALE
	R I P O R T O		10,00		43'142,55
	Vedi voce n° 26 [cad 3.00]		3,00		
	SOMMANO...	cad	13,00	29,47	383,11
22 / 36 TOS24_06.I0 5.002.001	Punti luce e prese da incasso realizzati con conduttori unipolari di rame rosso ricotto isolato in PVC di qualità S17, conformi al Regolamento Prodotti da Costruzione CPR (UE) n.305/11, classe di reazione al fuoco: Cca-s3,d1,a3., comprensivi di: organo/i di comando e prese di tipo civile serie standard in contenitore da incasso con placca in materiale termoplastico, completi di collegamenti elettrici delle apparecchiature con conduttore di protezione sezione parifase, accessori vari di montaggio e fissaggio per ambienti fino a 20 mq. E' compreso nel prezzo l'incidenza percentuale per raccordi, sfridi, dei pezzi speciali e materiale di consumo. punto luce a semplice interruzione terrazzo 1 terrazzo 2		1,00 1,00		
	SOMMANO...	cad	2,00	49,96	99,92
23 / 37 TOS24_06.I0 5.002.005	Punti luce e prese da incasso realizzati con conduttori unipolari di rame rosso ricotto isolato in PVC di qualità S17, conformi al Regolamento Prodotti da Costruzione CPR (UE) n.305/11, classe di reazione al fuoco: Cca-s3,d1,a3., comprensivi di: organo/i di comando e prese di tipo civile serie standard in contenitore da incasso con placca in materiale termoplastico, completi di collegamenti elettrici delle apparecchiature con conduttore di protezione sezione parifase, accessori vari di montaggio e fissaggio per ambienti fino a 20 mq. E' compreso nel prezzo l'incidenza percentuale per raccordi, sfridi, dei pezzi speciali e materiale di consumo. Punto luce aggiunto. Vedi voce n° 15 [cad 3.00] Vedi voce n° 16 [cad 3.00] Vedi voce n° 17 [cad 8.00] Vedi voce n° 18 [cad 3.00] Vedi voce n° 19 [cad 5.00] Vedi voce n° 20 [cad 4.00] Vedi voce n° 21 [cad 20.00] Vedi voce n° 22 [cad 16.00] Vedi voce n° 23 [cad 2.00] Vedi voce n° 24 [cad 3.00]		3,00 3,00 8,00 3,00 5,00 4,00 20,00 16,00 2,00 3,00		
	SOMMANO...	cad	67,00	31,58	2'115,86
24 / 43 TOS24_06.I0 5.110.055	Conduttore unipolare o multipolare flessibile di rame rosso ricotto isolato in gomma HEPR di qualità G16 sotto guaina termoplastica di qualità R16, con particolari caratteristiche di reazione al fuoco e conforme al Regolamento Prodotti da Costruzione CPR (UE) n.305/11, classificato secondo la norma CEI UNEL 35016, rispondente alle norme EN 50575, EN 50575 A1, CEI UNEL 35318 35322, marchiatura CE ed IMQ, Tensione nominale: Uo/U: 0,6/1 kV - Classe di reazione al fuoco: Cca-s3,d1,a3. Sigla di designazione FG16(O)R16, da valere anche per opere di urbanizzazione. E'compreso nel prezzo l'incidenza percentuale per sfridi, accessori di montaggio, fissaggio, pezzi speciali, e ogni materiale di consumo. 5 G 6 mmq.		50,00		
	SOMMANO...	m	50,00	11,95	597,50
25 / 44 TOS24_06.I0 5.110.054	Conduttore unipolare o multipolare flessibile di rame rosso ricotto isolato in gomma HEPR di qualità G16 sotto guaina termoplastica di qualità R16, con particolari caratteristiche di reazione al fuoco e conforme al Regolamento Prodotti da Costruzione CPR (UE) n.305/11, classificato secondo la norma CEI UNEL 35016, rispondente alle norme EN 50575, EN 50575 A1, CEI UNEL 35318 35322, marchiatura CE ed IMQ, Tensione nominale: Uo/U: 0,6/1 kV - Classe di reazione al fuoco: Cca-s3,d1,a3. Sigla di designazione FG16(O)R16, da valere anche per opere di urbanizzazione. E'compreso nel prezzo l'incidenza percentuale per sfridi, accessori di montaggio, fissaggio, pezzi speciali, e ogni materiale di consumo. 5 G 4 mmq.		15,00		
	SOMMANO...	m	15,00	8,90	133,50
26 / 45 TOS24_06.I0 5.110.028	Conduttore unipolare o multipolare flessibile di rame rosso ricotto isolato in gomma HEPR di qualità G16 sotto guaina termoplastica di qualità R16, con particolari caratteristiche di reazione al fuoco e conforme al Regolamento Prodotti da Costruzione CPR (UE) n.305/11, classificato secondo la norma CEI UNEL 35016, rispondente alle norme EN 50575, EN 50575 A1, CEI UNEL 35318 35322, marchiatura CE ed IMQ, Tensione nominale: Uo/U: 0,6/1 kV - Classe di reazione al fuoco: Cca-s3,d1,a3. Sigla di				
	A R I P O R T A R E				46'472,44

Num.Ord. TARIFFA	DESIGNAZIONE DEI LAVORI	unità di misura	Quantità	I M P O R T I	
				unitario	TOTALE
	R I P O R T O				46'472,44
	designazione FG16(O)R16, da valere anche per opere di urbanizzazione. E'compreso nel prezzo l'incidenza percentuale per sfridi, accessori di montaggio, fissaggio, pezzi speciali, e ogni materiale di consumo. 3 x 2.5 mmq.		300,00		
	SOMMANO...	m	300,00	3,55	1'065,00
27 / 46 TOS24_06.I0 5.110.027	Conduttore unipolare o multipolare flessibile di rame rosso ricotto isolato in gomma HEPR di qualità G16 sotto guaina termoplastica di qualità R16, con particolari caratteristiche di reazione al fuoco e conforme al Regolamento Prodotti da Costruzione CPR (UE) n.305/11, classificato secondo la norma CEI UNEL 35016, rispondente alle norme EN 50575, EN 50575 A1, CEI UNEL 35318 35322, marchiatura CE ed IMQ, Tensione nominale: Uo/U: 0,6/1 kV - Classe di reazione al fuoco: Cca-s3,d1,a3. Sigla di designazione FG16(O)R16, da valere anche per opere di urbanizzazione. E'compreso nel prezzo l'incidenza percentuale per sfridi, accessori di montaggio, fissaggio, pezzi speciali, e ogni materiale di consumo. 3 x 1.5 mmq.		130,00		
	SOMMANO...	m	130,00	2,68	348,40
28 / 47 TOS24_06.I0 5.034.004	Passerella portacavi, in fili d'acciaio zincato, elettroliticamente saldati, conforme alla norma CEI EN61537; sono compresi tutti i pezzi speciali quali curve, giunzioni, salite/discese e fissaggi a mensola o a sospensione. Altezza compresa tra 50 e 60 mm. Larghezza = 200 mm		30,00		
	SOMMANO...	m	30,00	38,69	1'160,70
29 / 48 TOS24_06.I0 5.038.001	Separatore per passerella in fili d'acciaio zincato elettroliticamente H=50 mm.		30,00		
	SOMMANO...	m	30,00	16,11	483,30
30 / 49 TOS24_06.I0 5.019.002	Tubo portacavi in PVC rigido autoestinguente IP4X, resistente alla prova del filo incandescente ad 850°, raccordabile con appositi manicotti ad innesto completo di raccordi, quota parte curve, montato a parete e/ o soffitto con appositi collari, compreso accessori vari di fissaggio, fino ad un'altezza non superiore a 5 m. E'compreso nel prezzo l'incidenza percentuale per sfridi, accessori di montaggio, fissaggio ed allacciamento agli estremi, pezzi speciali, e ogni materiale di consumo. diametro 25 mm		40,00		
	SOMMANO...	m	40,00	9,41	376,40
31 / 50 TOS24_06.I0 5.013.005	Tubazione plastica flessibile pesante IMQ tipo autoestinguente a norme EN 50086-2-2 compreso appuntatura entro tracce precostituite. E'compreso nel prezzo l'incidenza percentuale per sfridi, accessori di montaggio, fissaggio ed allacciamento agli estremi, pezzi speciali, e ogni materiale di consumo. Ø 20 mm		150,00		
	SOMMANO...	m	150,00	3,04	456,00
32 / 51 TOS24_06.I0 5.013.002	Tubazione plastica flessibile pesante IMQ tipo autoestinguente a norme EN 50086-2-2 compreso appuntatura entro tracce precostituite. E'compreso nel prezzo l'incidenza percentuale per sfridi, accessori di montaggio, fissaggio ed allacciamento agli estremi, pezzi speciali, e ogni materiale di consumo. Ø 25 mm		150,00		
	SOMMANO...	m	150,00	3,65	547,50
33 / 61 1E.02.020.00 10.g	Cassetta di derivazione da incasso in materiale isolante nervato con feritoie pretranciate per l'ingresso dei tubi, listello profilato per morsetti componibili, provvista di coperchio bordato fissato con viti. - 294x152x70 mm		15,00		
	SOMMANO...	cad	15,00	8,18	122,70
	A R I P O R T A R E				51'032,44

Num.Ord. TARIFFA	DESIGNAZIONE DEI LAVORI	unità di misura	Quantità	I M P O R T I	
				unitario	TOTALE
	R I P O R T O				51'032,44
34 / 62 1E.02.020.00 10.k	Cassetta di derivazione da incasso in materiale isolante nervato con feritoie pretranciate per l'ingresso dei tubi, listello profilato per morsetti componibili, provvista di coperchio bordato fissato con viti. - 516x294x80 mm		8,00		
	SOMMANO...	cad	8,00	26,88	215,04
35 / 63 NP_E11	Blocco prese da incasso realizzato con conduttori unipolari di rame rosso ricotto isolato in PVC di qualità S17, conformi al Regolamento Prodotti da Costruzione CPR (UE) n.305/11, classe di reazione al fuoco: Cca-s3,d1,a3., comprensivi di: organo/i di comando e prese di tipo civile serie standard in contenitore da incasso con placca in materiale termoplastico, completi di collegamenti elettrici delle apparecchiature con conduttore di protezione sezione parifase, accessori vari di montaggio e fissaggio per ambienti fino a 20 mq. E' compreso nel prezzo l'incidenza percentuale per raccordi, sfridi, dei pezzi speciali e materiale di consumo. Blocco presa con n. 2 x 2P+T 10/16A UNEL + n. 2 x 2P+T 10/16A bivalente front office associazioni ufficio 1 ufficio 2 ufficio 3 ufficio 4 ufficio 5 ambulatorio fermo posta		2,00 4,00 2,00 2,00 2,00 2,00 2,00 1,00 1,00		
	SOMMANO...	cad	18,00	127,47	2'294,46
36 / 64 TOS24_06.I0 5.002.012	Punti luce e prese da incasso realizzati con conduttori unipolari di rame rosso ricotto isolato in PVC di qualità S17, conformi al Regolamento Prodotti da Costruzione CPR (UE) n.305/11, classe di reazione al fuoco: Cca-s3,d1,a3., comprensivi di: organo/i di comando e prese di tipo civile serie standard in contenitore da incasso con placca in materiale termoplastico, completi di collegamenti elettrici delle apparecchiature con conduttore di protezione sezione parifase, accessori vari di montaggio e fissaggio per ambienti fino a 20 mq. E' compreso nel prezzo l'incidenza percentuale per raccordi, sfridi, dei pezzi speciali e materiale di consumo. punto presa 2P+T 10/16A-250V alimentazione unica tipo UNEL bivalente ingresso attesa front office associazioni ufficio 1 ufficio 2 wc1 wc2 ufficio 3 ufficio 4 ufficio 5 ambulatorio fermo posta wc utenti wc dipendenti ingresso P1 attesa P1		1,00 3,00 1,00 6,00 1,00 1,00 1,00 1,00 1,00 1,00 1,00 5,00 1,00 1,00 1,00 1,00		
	SOMMANO...	cad	28,00	78,97	2'211,16
37 / 65 NP_E13	Punto presa realizzato fuori traccia in tubo con conduttori unipolari di rame rosso ricotto isolato in PVC di qualità S17, conformi al Regolamento Prodotti da Costruzione CPR (UE) n.305/11, classe di reazione al fuoco: Cca-s3,d1,a3., comprensivi di: organo/i di comando e prese di tipo civile serie standard in contenitore da parete con placca in materiale termoplastico, completi di collegamenti elettrici delle apparecchiature con conduttore di protezione sezione parifase, accessori vari di montaggio e fissaggio per ambienti fino a 20 mq. E' compreso nel prezzo l'incidenza percentuale per raccordi, sfridi, dei pezzi speciali e materiale di consumo. Punto Presa 2P+T 10/16 UNEL A IP 55. magazzino deposito bagagli		3,00 1,00		
	SOMMANO...	cad	4,00	55,45	221,80
	A R I P O R T A R E				55'974,90

Num.Ord. TARIFFA	DESIGNAZIONE DEI LAVORI	unità di misura	Quantità	I M P O R T I	
				unitario	TOTALE
	R I P O R T O				55'974,90
38 / 72 NP_E14	Punto di chiamata con tacitazione realizzato con pulsante a tirante a vista realizzati con conduttori unipolari di rame rosso ricotto isolato in PVC di qualità S17, conformi al Regolamento Prodotti da Costruzione CPR (UE) n.305/11, classe di reazione al fuoco: Cca-s3,d1,a3., comprensivi di: organo/i di comando e prese di tipo civile serie standard in contenitore da incasso con placca in materiale termoplastico, completi di collegamenti elettrici delle apparecchiature con conduttore di protezione sezione parifase, accessori vari di montaggio e fissaggio per ambienti fino a 20 mq. E' compreso nel prezzo l'incidenza percentuale per raccordi, sfridi, dei pezzi speciali e materiale di consumo. E' inoltre compreso ogni onere ed accessorio atto a rendere l'installazione funzionante e conforme alla regola dell'arte. PUNTO DI CHIAMATA DIVERSAMENTE ABILI CON TACITAZIONE wc 1 wc 2 wc utenti		1,00 1,00 1,00		
	SOMMANO...	cad	3,00	147,63	442,89
39 / 73 NP_E15	Punto di segnalazione ottico/acustica realizzati con conduttori unipolari di rame rosso ricotto isolato in PVC di qualità S17, conformi al Regolamento Prodotti da Costruzione CPR (UE) n.305/11, classe di reazione al fuoco: Cca-s3,d1,a3., comprensivi di: organo/i di comando e prese di tipo civile serie standard in contenitore da incasso con placca in materiale termoplastico, completi di collegamenti elettrici delle apparecchiature con conduttore di protezione sezione parifase, accessori vari di montaggio e fissaggio per ambienti fino a 20 mq. E' compreso nel prezzo l'incidenza percentuale per raccordi, sfridi, dei pezzi speciali e materiale di consumo. E' inoltre compreso ogni onere ed accessorio atto a rendere l'installazione funzionante e conforme alla regola dell'arte. PUNTO DI SEGNALAZIONE OTTICO/ACUSTICA PER CHIAMATA DIVERSAMENTE ABILI front office associazioni		1,00 1,00		
	SOMMANO...	cad	2,00	77,13	154,26
40 / 74 TOS24_06.I0 5.131.006	Conduttore unipolare di rame rosso ricotto isolato in PVC di qualità S17, con particolari caratteristiche di reazione al fuoco e conforme al Regolamento Prodotti da Costruzione CPR (UE) n.305/11, classificato secondo la norma CEI UNEL 35016, rispondente alle norme EN 50575, EN 50575 A1, CEI UNEL 35716, marchiatura CE ed IMQ, Tensione nominale: Uo/U: 450/750 V - Classe di reazione al fuoco: Cca-s3,d1,a3. Sigla di designazione FS17, compreso installazione all'interno di tubazioni e/o canalette, siglatura e connessioni, da valere anche per opere di urbanizzazione. 1 x 16 mmq.		20,00		
	SOMMANO...	m	20,00	5,00	100,00
41 / 75 TOS24_06.I0 5.008.001	Dispensore a picchetto in acciaio zincato a fuoco CEI 7-6 posato entro pozzetto in cemento, compreso accessori vari impiantistici di montaggio e fissaggio. a croce dim. 50x50x5, L= 1,5 m		1,00		
	SOMMANO...	cad	1,00	55,23	55,23
42 / 76 TOS24_06.I0 5.009.011	Collegamenti equipotenziali delle masse estranee presenti all' interno dei locali, quali tubazioni metalliche di adduzione e scarico, infissi metallici, ecc. E'compreso nel prezzo l'incidenza percentuale per sfridi, accessori di montaggio, fissaggio, pezzi speciali, e ogni materiale di consumo. Nodo equipotenziale costituito da barretta in rame forata o da sistema analogo, contenuta in apposita cassetta di derivazione, connessa alla rete generale di terra con cavo di sezione adeguata. Sono compresi: le targhette identificatrici da apporre nei terminali dei cavi; i collegamenti e la connessione alla rete generale di terra. E' compreso ogni onere ed accessorio atto a rendere l'installazione finita e conforme alla regola dell'arte. Sono escluse le opere murarie.		1,00		
	SOMMANO...	cad	1,00	60,75	60,75
43 / 77 TOS24_06.I0 5.009.110	Collegamenti equipotenziali delle masse estranee presenti all' interno dei locali, quali tubazioni metalliche di adduzione e scarico, infissi metallici, ecc. E'compreso nel prezzo l'incidenza percentuale per sfridi, accessori di montaggio, fissaggio, pezzi speciali, e ogni materiale di consumo. Punto di allaccio per singolo collegamento equipotenziale realizzato con corda in rame tipo FG17 di sezione minima pari a mmq 6 da porre in opera all'interno di tubazione in vista o sottotraccia, per collegamenti alla rete generale di terra delle masse metalliche o delle tubazioni idriche, etc., al nodo o fra le masse stesse, fornito e posto in opera. Per ogni collegamento escluse le opere murarie. ambulatorio		5,00		
	A R I P O R T A R E		5,00		56'788,03

Num.Ord. TARIFFA	DESIGNAZIONE DEI LAVORI	unità di misura	Quantità	I M P O R T I	
				unitario	TOTALE
	R I P O R T O		5,00		56'788,03
44 / 79 M.12.007.02	PUNTO PRESA TELEMATICO IP40 Punto di presa telematico per impianto fonia / dati interno, del tipo a cablaggio strutturato con frado di protezione IP40. Compresi: - n°2 guaine in materiale autoestinguente flessibili corrugate per i percorsi sotto traccia e/o tubazioni rigide in materiale termoplastico autoestinguente di tipo stagno, IP44, per i percorsi a vista o in controsoffitto, diametro minimo 25 mm complete di supporti per il fissaggio su qualsiasi tipo di struttura, raccordi di giunzione per ogni scatola portafrutti telefono e/odati; - quota parte dei canali dorsali di collegamento al armadio dicablaggio; - scatole di derivazione e/o rompitratte di tipo da incasso e/ostagna; - cavo multipolare twistato e suo collegamento fino agli armadi di cablaggio; - supporti in resina completi di frutto con presa del tipo RJ45; - placche in materiale termoplastico di colore a scelta della D.L. - scatole per frutto da incasso e/o stagna; - ogni altro onere ed accessorio per la realizzazione del lavoro a regola d'arte. Punto telematico unico fonia - dati composto da: - n°1 cavo a 4 coppie di categoria 6 UTP 100 MHz; - n°1 presa RJ45; - certificazione della rete passiva con rilascio della documentazione dei testeffettuati. Punto telematico doppio fonia - dati composto da: - n°2 cavi a 4 coppie di categoria 6 UTP 100 MHz; - n°2 prese RJ45; - certificazione della rete passiva con rilascio della documentazione dei testeffettuati. Punto telematico triplo fonia - dati composto da: - n°3 cavi a 4 coppie di categoria 6 UTP 100 MHz; - n°3 prese RJ45; - certificazione della rete passiva con rilascio della documentazione dei testeffettuati. PUNTO PRESA TELEMATICO IP40 Punto telematico Doppio fonia dati Vedi voce n° 63 [cad 18,00]	cad	5,00	18,64	93,20
	SOMMANO...	cad	18,00		
	SOMMANO...	cad	18,00	213,88	3'849,84
45 / 80 M.12.001.01	ARMADIO DI PERMUTAZIONE PER CABLAGGIO STRUTTURATO ARMADIO di cablaggio strutturato fonia - dati realizzati con doppia carpenteria a pavimento da 24U a 47U, In lamiera d'acciaio piegata e saldata con rivestimento a base di poliestere strutturato di colore grigio RAL7035 e nero RAL9011. - Molteplici accessi brevettati: centrali, laterali, superiori ed inferiori; - 4 Montanti, anteriori e posteriori 19" regolabili in profondità, con foratura 9,5 mm e marcatura delle unità; - Porta anteriore trasparente con vetro di sicurezza spessore 4 mm, reversibile con apertura 180°, dotata di serratura a chiave; - Pannelli laterali e posteriore a montaggio e smontaggio rapido grazie alle serrature ergonomiche; - Ventilazione naturale nella parte superiore ed inferiore della struttura; - Carico Statico: 400 Kg (sino a 500 Kg con kit dedicato); - Piedini già montati, facilmente regolabili dall'interno; - Tenuta agli impatti meccanici esterni IK08; - Grado di protezione IP20. Per gradi di protezione superiori, consultare la nostra organizzazione commerciale; - Perno saldato all'interno dell'armadio per una messa a terra conforme alle norme; - Larghezza 600 o 800 mm; - Profondità 600 o 800 mm; - Altezza da 24U a 47U; Nel caso di estensione per armadi con composizione identica all'armadio Standard, ma priva di pannelli laterali fornita con kit di affiancamento. 19" per trasmissione dati con porta trasparente con permutatore modulare a RJ45 per punti rete di categoria 6 completo di passapermute, barra di alimentazione a 6 prese schuko ed interruttore. Comprendente: - armadio chiuso da pavimento per raggruppare gli apparati attivi con larghezza standard 19", modularità massima 41 unità, completo di n° 2 montanti anteriori, porta frontale in vetro. - n°6 pannelli di permutazione precaricati con connettori RJ45 a 8 pin per cablaggio in categoria 6 con connessioni ad incisione di isolante di tipo 110; - pannelli passacavi, strisce di permutazione 110 con e senza gambe in PVC e blocchi di connessione in quantità tale da permettere il completo cablaggio frontale; - cordoni di permutazione per fibra ottica (lungh. 2m), in cat. 6 (lungh. 1,5 m) e del tipo 110/RJ45 1 coppia (lungh. 1,5 m) in numero dipendente dal numero di utenti effettivamente in rete; - collegamenti elettrici di energia e di terra realizzati con conduttori isolati in PVC, tipo non propagante l'incendio, N07V-K, di sezione come riportato negli elaboratigrafici; - tubazioni rigide in materiale termoplastico autoestinguente, diametro minimo 25 mm., per posa in controsoffitto, complete di accessori di raccordo, curve, tali da garantire un grado di protezione pari ad IP44, supporti di sostegno compreso il fissaggio a parete o a soffitto consostegni; - guaine flessibili spiralate in materiale autoestinguente da posare sottotraccia, diametro minimo 25 mm, complete di raccordi per garantire un grado di protezione IP44; - cassette stagne IP44 di derivazione e/o rompitratte complete di morsettiere interne; - tutte o parte delle linee dorsali di alimentazione e delle reti portacavi, dal quadro di zona fino all'utilizzatore; - minuterie ed accessori di fissaggio; - ogni altro onere ed accessorio per la realizzazione del lavoro a regolad'arte. ARMADIO DI PERMUTAZIONE PER CABLAGGIO STRUTTURATO Armadio di permutazione 24U LxPxH (600-800 x 600-800 x 1200)mm	cad	1,00		
	SOMMANO...	cad	1,00	1'865,00	1'865,00
46 / 98 1E.02.040.01 20.a	Cavo bipolare 450/750 V con guaina flessibile in PVC e isolante in PVC speciale di qualità TI2, conduttore flessibile in rame ricotto, a norme CEI 20-20 e 20-22 II tipo FROR, nelle sezioni: - 2x1 mm ² collegamento termostati termostati	m	65,00		
	SOMMANO...	m	65,00	1,30	84,50
	A R I P O R T A R E				62'680,57

Num.Ord. TARIFFA	DESIGNAZIONE DEI LAVORI	unità di misura	Quantità	I M P O R T I	
				unitario	TOTALE
	R I P O R T O				65'063,89
51 / 1 NP_E01	Abitazione (Cat 2) Quadro Elettrico QG1 fornito e posto in opera in tecnopolimero con porta in policarbonato, apparecchi di protezione, guide di supporto, pannelli di chiusura, morsettiere, cablaggio, barra equipotenziale, accessori di montaggio e quant'altro necessario a dare l'opera finita e funzionante. Come da elaborati scenemi quadri elettrici E-SQE e disciplinare prestazionale E-CAP.		1,00		
	SOMMANO...	cad	1,00	2'932,42	2'932,42
52 / 3 NP_E03	Quadro Elettrico QUA fornito e posto in opera in tecnopolimero con porta in policarbonato, apparecchi di protezione, guide di supporto, pannelli di chiusura, morsettiere, cablaggio, barra equipotenziale, accessori di montaggio e quant'altro necessario a dare l'opera finita e funzionante. Come da elaborati scenemi quadri elettrici E-SQE e disciplinare prestazionale E-CAP.		1,00		
	SOMMANO...	cad	1,00	1'792,38	1'792,38
53 / 4 NP_E04	Quadro Elettrico QC fornito e posto in opera in tecnopolimero con porta in policarbonato, apparecchi di protezione, guide di supporto, pannelli di chiusura, morsettiere, cablaggio, barra equipotenziale, accessori di montaggio e quant'altro necessario a dare l'opera finita e funzionante. Come da elaborati scenemi quadri elettrici E-SQE e disciplinare prestazionale E-CAP.		1,00		
	SOMMANO...	cad	1,00	449,77	449,77
54 / 8 NP_ILL_01	Apparecchio LED a parete luce diffusa e faretto direzionabile con presa USB fornito e posato in opera. Potenza totale: 12+3 W. durata dei LED: 50000h con rimanente 80% del flusso iniziale. Tolleranza colore (MacAdam): 4. Flusso luminoso apparecchio: 970+315 lm. Efficienza apparecchio: 92 lm/W. resa cromatica Ra > 90, temperatura di colore 3000 K. IP20. Comprensivo di staffe di fissaggio e quant'altro necessario per dare l'opera finita e funzionante a regola d'arte. Comprensivo inoltre di cablaggio linea elettrica. Tipo APPARCCHIO TIPO ACB ILUMINACION MANAT CODICE A35680B O EQUIVALENTE . Come da specifiche elaborato E-CAP camera 1 camera 2		2,00 3,00		
	SOMMANO...	cad	5,00	214,39	1'071,95
55 / 9 NP_ILL_02	Apparecchio LED a plafone USB fornito e posato in opera. Potenza totale: 18 W. durata dei LED: 50000h con rimanente 80% del flusso iniziale. Tolleranza colore (MacAdam): 3. Flusso luminoso apparecchio: 1450 lm. Efficienza apparecchio: 92 lm/W. resa cromatica Ra > 90, temperatura di colore 3000 K. IP20. Comprensivo di staffe di fissaggio e quant'altro necessario per dare l'opera finita e funzionante a regola d'arte. Comprensivo inoltre di cablaggio linea elettrica. Tipo APPARCCHIO TIPO ACB ILUMINACION ROKU CODICE P343630B O EQUIVALENTE . Come da specifiche elaborato E-CAP bagno		2,00		
	SOMMANO...	cad	2,00	115,25	230,50
56 / 10 NP_ILL_03	Apparecchio LED a plafone USB fornito e posato in opera. Potenza totale: 42 W. durata dei LED: 50000h con rimanente 80% del flusso iniziale. Tolleranza colore (MacAdam): 3. Flusso luminoso apparecchio: 3208 lm. Efficienza apparecchio: 92 lm/W. resa cromatica Ra > 90, temperatura di colore 3000 K. IP20. Comprensivo di staffe di fissaggio e quant'altro necessario per dare l'opera finita e funzionante a regola d'arte. Comprensivo inoltre di cablaggio linea elettrica. Tipo APPARCCHIO TIPO ACB ILUMINACION MINSK CODICE P375860B O EQUIVALENTE . Come da specifiche elaborato E-CAP camera 1 camera 2 cucina studio		1,00 2,00 3,00 2,00		
	SOMMANO...	cad	8,00	307,84	2'462,72
57 / 11 NP_ILL_10	Apparecchio LED a incasso in controsoffitto fornito e posato in opera. Potenza totale: 14 W. . durata dei LED: 50000h con rimanente 80% del flusso iniziale. Tolleranza colore (MacAdam): 3. Flusso luminoso apparecchio: 1060 lm. Efficienza apparecchio: 76 lm/W. resa cromatica Ra > 80, temperatura di colore				
	A R I P O R T A R E				74'003,63

Num.Ord. TARIFFA	DESIGNAZIONE DEI LAVORI	unità di misura	Quantità	I M P O R T I	
				unitario	TOTALE
	R I P O R T O				74'003,63
58 / 12 NP_ILL_04	4000 K. IP20. Comprensivo di staffe di fissaggio e quant'altro necessario per dare l'opera finita e funzionante a regola d'arte. Comprensivo inoltre di cablaggio linea elettrica. APPARECCHIO TIPO PERFORMANCE E LIGHTING DLSB100 LED OPAL COVER - 95 MM CODICE 810711333001 O EQUIVALENTE. Come da specifiche elaborato E-CAP disimpegno ingresso		4,00 1,00		
	SOMMANO...	cad	5,00	241,68	1'208,40
58 / 12 NP_ILL_04	Strip LED 24V lunghezza 5m fornita e posata in opera. Potenza 9,6 W/m. durata dei LED: 50000h. Tolleranza colore (MacAdam): 3. Flusso luminoso apparecchio: 940 lm/m. Efficienza: 98 lm/Wm. resa cromatica Ra > 90, temperatura di colore 3000 K. IP20. Comprensivo di alimentatore 24V 60W e quant'altro necessario per dare l'opera finita e funzionante a regola d'arte. Comprensivo inoltre di cablaggio linea elettrica. Tipo BENEITO FAURE CODICE 69300-5 + 62460 O EQUIVALENTE. Come da specifiche elaborato E-CAP cucina		1,00		
	SOMMANO...	cad	1,00	186,30	186,30
59 / 13 NP_ILL_05	Apparecchio LED stagno a plafone fornito e posato in opera. Potenza totale: 23,5 W. Apparecchio per comando DALI. durata dei LED: 60000h con rimanente 80% del flusso iniziale. Tolleranza colore (MacAdam): 3. Flusso luminoso apparecchio: 2005 lm. Efficienza apparecchio: 95 lm/W. resa cromatica Ra > 70, temperatura di colore 4000 K. IP65. Comprensivo di staffe di fissaggio e quant'altro necessario per dare l'opera finita e funzionante a regola d'arte. Comprensivo inoltre di cablaggio linea elettrica e DALI. Tipo APPARECCHIO TIPO PERFORMANCE E LIGHTING MIMIK 20 CP/T2 CODICE 304421 O EQUIVALENTE. Come da specifiche elaborato E-CAP balcone		1,00		
	SOMMANO...	cad	1,00	388,42	388,42
60 / 14 NP_ILL_06	Apparecchio LED stagno a plafone fornito e posato in opera. Potenza totale: 34 W. Apparecchio per comando DALI. durata dei LED: 50000h con rimanente 80% del flusso iniziale. Tolleranza colore (MacAdam): 5. Flusso luminoso apparecchio: 3932 lm. Efficienza apparecchio: 116lm/W. resa cromatica Ra > 80, temperatura di colore 4000 K. IP65. Comprensivo di staffe di fissaggio e quant'altro necessario per dare l'opera finita e funzionante a regola d'arte. Comprensivo inoltre di cablaggio linea elettrica e DALI. Tipo APPARECCHIO TIPO PERFORMANCE E LIGHTING NORMA +120 CODICE 305951 O EQUIVALENTE. Come da specifiche elaborato E-CAP locale tecnico		2,00		
	SOMMANO...	cad	2,00	158,19	316,38
61 / 27 TOS24_06.10 5.042.087	Illuminazione a vista e da incasso Apparecchiature di illuminazione di emergenza autoalimentate conformi alla CEI EN 60598-22 in classe di isolamento II con autodiagnosi. A LED potenza equivalente 24W versione SE - IP4x autonomia 1 h. disimpegno cucina		1,00 1,00		
	SOMMANO...	cad	2,00	116,50	233,00
62 / 28 TOS24_06.10 5.042.092	Illuminazione a vista e da incasso Apparecchiature di illuminazione di emergenza autoalimentate conformi alla CEI EN 60598-22 in classe di isolamento II con autodiagnosi. A LED potenza equivalente 24W versione SE - IP65 autonomia 1 h. locale tecnico		1,00		
	SOMMANO...	cad	1,00	102,55	102,55
63 / 34 TOS24_06.10 5.042.050	Illuminazione a vista e da incasso Apparecchiature di illuminazione a LED conformi alla norma CEI EN 60598-1. Apparecchiatura stagna per installazione da soffitto/parete con corpo e diffusore in policarbonato infrangibile ed autoestinguento V2, cablaggio elettronico con reattore di efficienza energetica A2. LED singolo modulo fino a 13 W ripostiglio		1,00		
	SOMMANO...	cad	1,00	84,93	84,93
	A R I P O R T A R E				76'523,61

Num.Ord. TARIFFA	DESIGNAZIONE DEI LAVORI	unità di misura	Quantità	I M P O R T I	
				unitario	TOTALE
	R I P O R T O				76'523,61
64 / 35 TOS24_06.10 5.002.007	Punti luce e prese da incasso realizzati con conduttori unipolari di rame rosso ricotto isolato in PVC di qualità S17, conformi al Regolamento Prodotti da Costruzione CPR (UE) n.305/11, classe di reazione al fuoco: Cca-s3,d1,a3., comprensivi di: organo/i di comando e prese di tipo civile serie standard in contenitore da incasso con placca in materiale termoplastico, completi di collegamenti elettrici delle apparecchiature con conduttore di protezione sezione parifase, accessori vari di montaggio e fissaggio per ambienti fino a 20 mq. E' compreso nel prezzo l'incidenza percentuale per raccordi, sfridi, dei pezzi speciali e materiale di consumo. Punto luce emergenza. Vedi voce n° 27 [cad 2.00]		2,00		
	SOMMANO...	cad	2,00	29,47	58,94
65 / 38 TOS24_06.10 5.002.005	Punti luce e prese da incasso realizzati con conduttori unipolari di rame rosso ricotto isolato in PVC di qualità S17, conformi al Regolamento Prodotti da Costruzione CPR (UE) n.305/11, classe di reazione al fuoco: Cca-s3,d1,a3., comprensivi di: organo/i di comando e prese di tipo civile serie standard in contenitore da incasso con placca in materiale termoplastico, completi di collegamenti elettrici delle apparecchiature con conduttore di protezione sezione parifase, accessori vari di montaggio e fissaggio per ambienti fino a 20 mq. E' compreso nel prezzo l'incidenza percentuale per raccordi, sfridi, dei pezzi speciali e materiale di consumo. Punto luce aggiunto. Vedi voce n° 8 [cad 5.00] Vedi voce n° 9 [cad 2.00] Vedi voce n° 10 [cad 8.00] Vedi voce n° 11 [cad 5.00] Vedi voce n° 12 [cad 1.00] Vedi voce n° 13 [cad 1.00] Vedi voce n° 14 [cad 2.00]		5,00 2,00 8,00 5,00 1,00 1,00 2,00		
	SOMMANO...	cad	24,00	31,58	757,92
66 / 39 TOS24_06.10 5.002.003	Punti luce e prese da incasso realizzati con conduttori unipolari di rame rosso ricotto isolato in PVC di qualità S17, conformi al Regolamento Prodotti da Costruzione CPR (UE) n.305/11, classe di reazione al fuoco: Cca-s3,d1,a3., comprensivi di: organo/i di comando e prese di tipo civile serie standard in contenitore da incasso con placca in materiale termoplastico, completi di collegamenti elettrici delle apparecchiature con conduttore di protezione sezione parifase, accessori vari di montaggio e fissaggio per ambienti fino a 20 mq. E' compreso nel prezzo l'incidenza percentuale per raccordi, sfridi, dei pezzi speciali e materiale di consumo. punto luce deviato camera 1 camera 2		1,00 1,00		
	SOMMANO...	cad	2,00	89,00	178,00
67 / 40 TOS24_06.10 5.002.001	Punti luce e prese da incasso realizzati con conduttori unipolari di rame rosso ricotto isolato in PVC di qualità S17, conformi al Regolamento Prodotti da Costruzione CPR (UE) n.305/11, classe di reazione al fuoco: Cca-s3,d1,a3., comprensivi di: organo/i di comando e prese di tipo civile serie standard in contenitore da incasso con placca in materiale termoplastico, completi di collegamenti elettrici delle apparecchiature con conduttore di protezione sezione parifase, accessori vari di montaggio e fissaggio per ambienti fino a 20 mq. E' compreso nel prezzo l'incidenza percentuale per raccordi, sfridi, dei pezzi speciali e materiale di consumo. punto luce a semplice interruzione studio cucina wc camera 1 camera 2 balcone ripostiglio		1,00 3,00 1,00 2,00 3,00 1,00 1,00		
	SOMMANO...	cad	12,00	49,96	599,52
68 / 41 TOS24_06.10 5.002.003	Punti luce e prese da incasso realizzati con conduttori unipolari di rame rosso ricotto isolato in PVC di qualità S17, conformi al Regolamento Prodotti da Costruzione CPR (UE) n.305/11, classe di reazione al fuoco: Cca-s3,d1,a3., comprensivi di: organo/i di comando e prese di tipo civile serie standard in contenitore da incasso con placca in materiale termoplastico, completi di collegamenti elettrici delle apparecchiature con conduttore di protezione sezione parifase, accessori vari di montaggio e fissaggio per ambienti fino a 20 mq. E' compreso nel prezzo l'incidenza percentuale per raccordi, sfridi, dei pezzi speciali e materiale di consumo. punto luce deviato ingresso disimpegno		1,00 1,00		
	A R I P O R T A R E		2,00		78'117,99

Num.Ord. TARIFFA	DESIGNAZIONE DEI LAVORI	unità di misura	Quantità	I M P O R T I	
				unitario	TOTALE
	R I P O R T O		2,00		78'117,99
69 / 42 TOS24_06.10 5.001.001	Punti luce e prese realizzate fuori traccia in tubo con conduttori unipolari di rame rosso ricotto isolato in PVC di qualità S17, conformi al Regolamento Prodotti da Costruzione CPR (UE) n.305/11, classe di reazione al fuoco: Cca-s3,d1,a3., comprensivi di: organo/i di comando e prese di tipo civile serie standard in contenitore da parete con placca in materiale termoplastico, completi di collegamenti elettrici delle apparecchiature con conduttore di protezione sezione parifase, accessori vari di montaggio e fissaggio per ambienti fino a 20 mq. E' compreso nel prezzo l'incidenza percentuale per raccordi, sfridi, dei pezzi speciali e materiale di consumo. Punto luce interrotto IP55. locale tecnico	cad	2,00	89,00	178,00
	SOMMANO...		1,00		
	SOMMANO...	cad	1,00	48,95	48,95
70 / 52 TOS24_06.10 5.110.055	Conduttore unipolare o multipolare flessibile di rame rosso ricotto isolato in gomma HEPR di qualità G16 sotto guaina termoplastica di qualità R16, con particolari caratteristiche di reazione al fuoco e conforme al Regolamento Prodotti da Costruzione CPR (UE) n.305/11, classificato secondo la norma CEI UNEL 35016, rispondente alle norme EN 50575, EN 50575 A1, CEI UNEL 35318 35322, marchiatura CE ed IMQ, Tensione nominale: Uo/U: 0,6/1 kV - Classe di reazione al fuoco: Cca-s3,d1,a3. Sigla di designazione FG16(O)R16, da valere anche per opere di urbanizzazione. E'compreso nel prezzo l'incidenza percentuale per sfridi, accessori di montaggio, fissaggio, pezzi speciali, e ogni materiale di consumo. 5 G 6 mmq.		40,00		
	SOMMANO...	m	40,00	11,95	478,00
71 / 53 TOS24_06.10 5.110.029	Conduttore unipolare o multipolare flessibile di rame rosso ricotto isolato in gomma HEPR di qualità G16 sotto guaina termoplastica di qualità R16, con particolari caratteristiche di reazione al fuoco e conforme al Regolamento Prodotti da Costruzione CPR (UE) n.305/11, classificato secondo la norma CEI UNEL 35016, rispondente alle norme EN 50575, EN 50575 A1, CEI UNEL 35318 35322, marchiatura CE ed IMQ, Tensione nominale: Uo/U: 0,6/1 kV - Classe di reazione al fuoco: Cca-s3,d1,a3. Sigla di designazione FG16(O)R16, da valere anche per opere di urbanizzazione. E'compreso nel prezzo l'incidenza percentuale per sfridi, accessori di montaggio, fissaggio, pezzi speciali, e ogni materiale di consumo. 3 x 4 mmq.		15,00		
	SOMMANO...	m	15,00	4,67	70,05
72 / 54 TOS24_06.10 5.110.028	Conduttore unipolare o multipolare flessibile di rame rosso ricotto isolato in gomma HEPR di qualità G16 sotto guaina termoplastica di qualità R16, con particolari caratteristiche di reazione al fuoco e conforme al Regolamento Prodotti da Costruzione CPR (UE) n.305/11, classificato secondo la norma CEI UNEL 35016, rispondente alle norme EN 50575, EN 50575 A1, CEI UNEL 35318 35322, marchiatura CE ed IMQ, Tensione nominale: Uo/U: 0,6/1 kV - Classe di reazione al fuoco: Cca-s3,d1,a3. Sigla di designazione FG16(O)R16, da valere anche per opere di urbanizzazione. E'compreso nel prezzo l'incidenza percentuale per sfridi, accessori di montaggio, fissaggio, pezzi speciali, e ogni materiale di consumo. 3 x 2.5 mmq.		20,00		
	SOMMANO...	m	20,00	3,55	71,00
73 / 55 TOS24_06.10 5.131.001	Conduttore unipolare di rame rosso ricotto isolato in PVC di qualità S17, con particolari caratteristiche di reazione al fuoco e conforme al Regolamento Prodotti da Costruzione CPR (UE) n.305/11, classificato secondo la norma CEI UNEL 35016, rispondente alle norme EN 50575, EN 50575 A1, CEI UNEL 35716, marchiatura CE ed IMQ, Tensione nominale: Uo/U: 450/750 V - Classe di reazione al fuoco: Cca-s3,d1,a3. Sigla di designazione FS17, compreso installazione all'interno di tubazioni e/o canalette, siglatura e connessioni, da valere anche per opere di urbanizzazione. 1 x 1,5 mmq.		60,00		
	SOMMANO...	m	60,00	1,09	65,40
74 / 56 TOS24_06.10 5.131.002	Conduttore unipolare di rame rosso ricotto isolato in PVC di qualità S17, con particolari caratteristiche di reazione al fuoco e conforme al Regolamento Prodotti da Costruzione CPR (UE) n.305/11, classificato secondo la norma CEI UNEL 35016, rispondente alle norme EN 50575, EN 50575 A1, CEI UNEL 35716, marchiatura CE ed IMQ, Tensione nominale: Uo/U: 450/750 V - Classe di reazione al fuoco: Cca-				
	A R I P O R T A R E				79'029,39

Num.Ord. TARIFFA	DESIGNAZIONE DEI LAVORI	unità di misura	Quantità	I M P O R T I	
				unitario	TOTALE
	R I P O R T O				79'029,39
	s3,d1,a3. Sigla di designazione FS17, compreso installazione all'interno di tubazioni e/o canalette, siglatura e connessioni, da valere anche per opere di urbanizzazione. 1 x 2,5 mmq.		90,00		
	SOMMANO...	m	90,00	1,54	138,60
75 / 57 TOS24_06.10 5.131.003	Conduttore unipolare di rame rosso ricotto isolato in PVC di qualità S17, con particolari caratteristiche di reazione al fuoco e conforme al Regolamento Prodotti da Costruzione CPR (UE) n.305/11, classificato secondo la norma CEI UNEL 35016, rispondente alle norme EN 50575, EN 50575 A1, CEI UNEL 35716, marchiatura CE ed IMQ, Tensione nominale: Uo/U: 450/750 V - Classe di reazione al fuoco: Cca-s3,d1,a3. Sigla di designazione FS17, compreso installazione all'interno di tubazioni e/o canalette, siglatura e connessioni, da valere anche per opere di urbanizzazione. 1 x 4 mmq.		50,00		
	SOMMANO...	m	50,00	2,06	103,00
76 / 58 TOS24_06.10 5.013.005	Tubazione plastica flessibile pesante IMQ tipo autoestinguente a norme EN 50086-2-2 compreso appuntatura entro tracce precostituite. E'compreso nel prezzo l'incidenza percentuale per sfridi, accessori di montaggio, fissaggio ed allacciamento agli estremi, pezzi speciali, e ogni materiale di consumo. Ø 20 mm		100,00		
	SOMMANO...	m	100,00	3,04	304,00
77 / 59 TOS24_06.10 5.013.002	Tubazione plastica flessibile pesante IMQ tipo autoestinguente a norme EN 50086-2-2 compreso appuntatura entro tracce precostituite. E'compreso nel prezzo l'incidenza percentuale per sfridi, accessori di montaggio, fissaggio ed allacciamento agli estremi, pezzi speciali, e ogni materiale di consumo. Ø 25 mm		150,00		
	SOMMANO...	m	150,00	3,65	547,50
78 / 60 TOS24_06.10 5.019.002	Tubo portacavi in PVC rigido autoestinguente IP4X, resistente alla prova del filo incandescente ad 850°, raccordabile con appositi manicotti ad innesto completo di raccordi, quota parte curve, montato a parete e/ o soffitto con appositi collari, compreso accessori vari di fissaggio, fino ad un'altezza non superiore a 5 m. E'compreso nel prezzo l'incidenza percentuale per sfridi, accessori di montaggio, fissaggio ed allacciamento agli estremi, pezzi speciali, e ogni materiale di consumo. diametro 25 mm		50,00		
	SOMMANO...	m	50,00	9,41	470,50
79 / 66 1E.02.020.00 10.g	Cassetta di derivazione da incasso in materiale isolante nervato con feritoie pretranciate per l'ingresso dei tubi,listello profilato per morsetti componibili, provvista di coperchio bordato fissato con viti. - 294x152x70 mm		8,00		
	SOMMANO...	cad	8,00	8,18	65,44
80 / 67 1E.02.020.00 10.k	Cassetta di derivazione da incasso in materiale isolante nervato con feritoie pretranciate per l'ingresso dei tubi,listello profilato per morsetti componibili, provvista di coperchio bordato fissato con viti. - 516x294x80 mm		2,00		
	SOMMANO...	cad	2,00	26,88	53,76
81 / 68 NP_E13	Punto presa realizzato fuori traccia in tubo con conduttori unipolari di rame rosso ricotto isolato in PVC di qualità S17, conformi al Regolamento Prodotti da Costruzione CPR (UE) n.305/11, classe di reazione al fuoco: Cca-s3,d1,a3., comprensivi di: organo/i di comando e prese di tipo civile serie standard in contenitore da parete con placca in materiale termoplastico, completi di collegamenti elettrici delle apparecchiature con conduttore di protezione sezione parifase, accessori vari di montaggio e fissaggio per ambienti fino a 20 mq. E' compreso nel prezzo l'incidenza percentuale per raccordi, sfridi, dei pezzi speciali e materiale di consumo. Punto Presa 2P+T 10/16 UNEL A IP 55. locale tecnico		1,00		
	A R I P O R T A R E		1,00		80'712,19

Num.Ord. TARIFFA	DESIGNAZIONE DEI LAVORI	unità di misura	Quantità	I M P O R T I	
				unitario	TOTALE
	R I P O R T O		1,00		80'712,19
82 / 69 TOS24_06.I0 5.002.012	Punti luce e prese da incasso realizzati con conduttori unipolari di rame rosso ricotto isolato in PVC di qualità S17, conformi al Regolamento Prodotti da Costruzione CPR (UE) n.305/11, classe di reazione al fuoco: Cca-s3,d1,a3., comprensivi di: organo/i di comando e prese di tipo civile serie standard in contenitore da incasso con placca in materiale termoplastico, completi di collegamenti elettrici delle apparecchiature con conduttore di protezione sezione parifase, accessori vari di montaggio e fissaggio per ambienti fino a 20 mq. E' compreso nel prezzo l'incidenza percentuale per raccordi, sfridi, dei pezzi speciali e materiale di consumo. punto presa 2P+T 10/16A-250V alimentazione unica tipo UNEL bivalente studio cucina ingresso disimpegno wc camera 1 camera 2	cad	1,00	55,45	55,45
	SOMMANO...	cad	3,00 7,00 1,00 1,00 2,00 1,00 1,00		
	SOMMANO...	cad	16,00	78,97	1'263,52
83 / 70 TOS24_06.I0 5.002.013	Punti luce e prese da incasso realizzati con conduttori unipolari di rame rosso ricotto isolato in PVC di qualità S17, conformi al Regolamento Prodotti da Costruzione CPR (UE) n.305/11, classe di reazione al fuoco: Cca-s3,d1,a3., comprensivi di: organo/i di comando e prese di tipo civile serie standard in contenitore da incasso con placca in materiale termoplastico, completi di collegamenti elettrici delle apparecchiature con conduttore di protezione sezione parifase, accessori vari di montaggio e fissaggio per ambienti fino a 20 mq. E' compreso nel prezzo l'incidenza percentuale per raccordi, sfridi, dei pezzi speciali e materiale di consumo. punto presa 2P+T 10/16A-250V bivalente camera 1 camera 2	cad	2,00 3,00		
	SOMMANO...	cad	5,00	67,20	336,00
84 / 71 NP_E12	Punto prese triplo da incasso realizzati con conduttori unipolari di rame rosso ricotto isolato in PVC di qualità S17, conformi al Regolamento Prodotti da Costruzione CPR (UE) n.305/11, classe di reazione al fuoco: Cca-s3,d1,a3., comprensivi di: organo/i di comando e prese di tipo civile serie standard in contenitore da incasso con placca in materiale termoplastico, completi di collegamenti elettrici delle apparecchiature con conduttore di protezione sezione parifase, accessori vari di montaggio e fissaggio per ambienti fino a 20 mq. E' compreso nel prezzo l'incidenza percentuale per raccordi, sfridi, dei pezzi speciali e materiale di consumo. punto presa n. 3 x 2P+T 10/16A-250V bivalente studio cucina camera 1 camera 2	cad	1,00 1,00 1,00 1,00		
	SOMMANO...	cad	4,00	82,56	330,24
85 / 78 TOS24_06.I0 5.002.025	Punti luce e prese da incasso realizzati con conduttori unipolari di rame rosso ricotto isolato in PVC di qualità S17, conformi al Regolamento Prodotti da Costruzione CPR (UE) n.305/11, classe di reazione al fuoco: Cca-s3,d1,a3., comprensivi di: organo/i di comando e prese di tipo civile serie standard in contenitore da incasso con placca in materiale termoplastico, completi di collegamenti elettrici delle apparecchiature con conduttore di protezione sezione parifase, accessori vari di montaggio e fissaggio per ambienti fino a 20 mq. E' compreso nel prezzo l'incidenza percentuale per raccordi, sfridi, dei pezzi speciali e materiale di consumo. Scatola 503 di predisposizione punto energia - TP - TV. predisposizione scatola per presa TV predisposizione scatola per citofono	cad	4,00 2,00		
	SOMMANO...	cad	6,00	34,16	204,96
86 / 81 M.12.007.01	PUNTO PRESA TELEMATICO IP40 Punto di presa telematico per impianto fonia / dati interno, del tipo a cablaggio strutturato con frado di protezione IP40. Compresi: - n°2 guaine in materiale autoestinguente flessibili corrugate per i percorsi sotto traccia e/o tubazioni rigide in materiale termoplastico autoestinguente di tipo stagno, IP44, per i percorsi a vista o in controssoffitto, diametro minimo 25 mm complete di supporti per il fissaggio su qualsiasi tipo di struttura, raccordi di giunzione per ogni scatola portafrutti telefono e/odati; - quota parte dei canali dorsali di collegamento al armadio dicablaggio; -				
	A R I P O R T A R E				82'902,36

Firmato da:

Montano Gherardo

codice fiscale MNTGRR67M04D612T

num.serie: 96751639531961152419450802206836257498

emesso da: ArubaPEC S.p.A. NG CA 3

valido dal 23/08/2021 al 23/08/2024