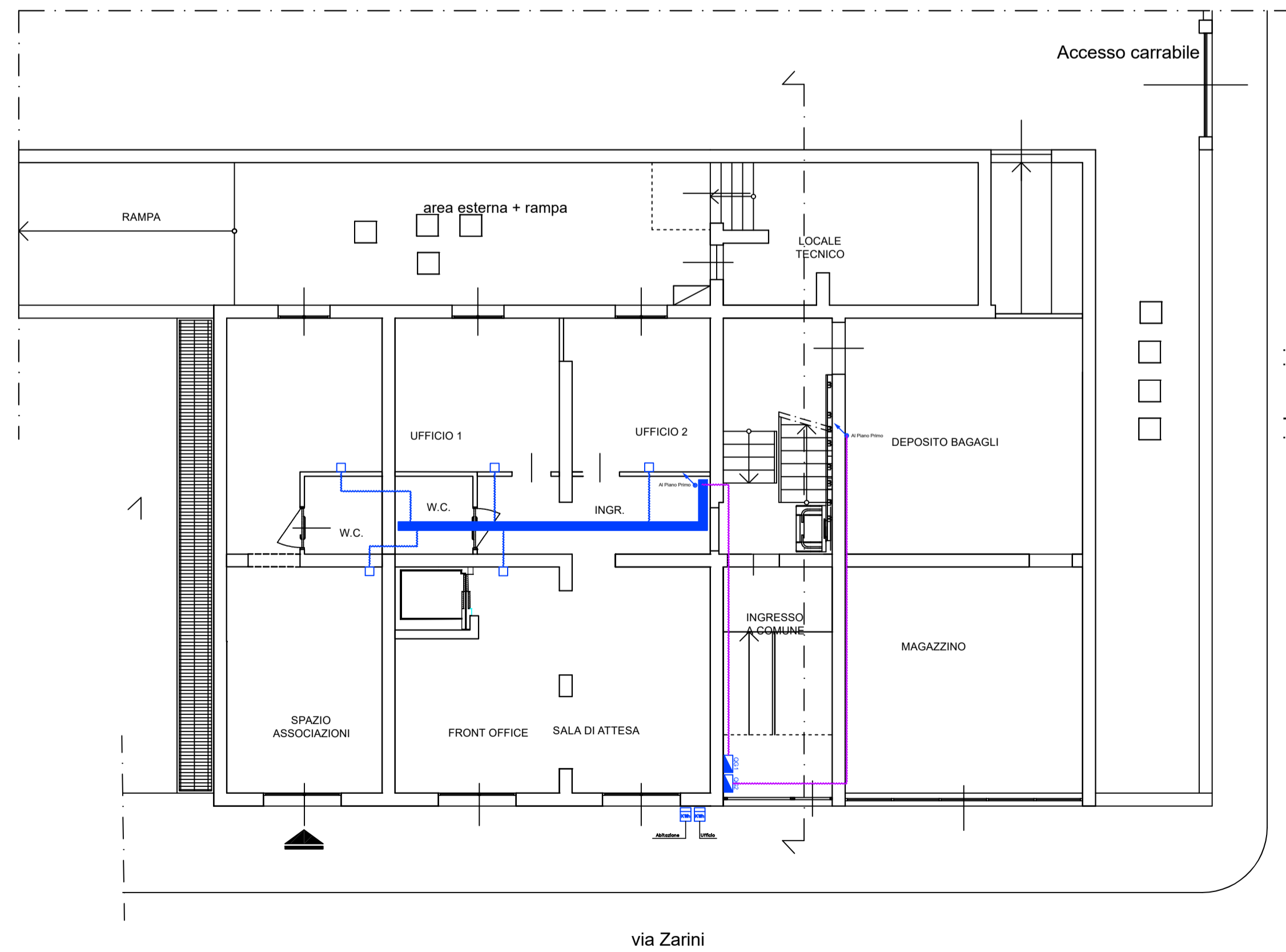


	PUNTO CONSEGNA ENTE DISTRIBUTORE
	QUADRO ELETTRICO
	PASSERELLA A FILO D'ACCIAIO POSATA ENTRO CONTROSOFFITTO. DIMENSIONI 50X200 mm
	SCATOLA DI DERIVAZIONE DA INCASSO O DA ESTERNO
	TUBAZIONE PIEGHEVOLE IN PVC POSATA ENTRO CONTROSOFFITTO
	TUBAZIONE PIEGHEVOLE IN PVC INCASSATA
	MONTANTE



Finanziato dall'Unione europea NextGenerationEU



Comune di PRATO  
Codice Fiscale: 04060900451

PNRR - Missione 5 – Inclusion e Coesione – Componente 2 - Sottocomponente 1- Investimento 1.3 "Housing temporaneo e stazione di Posta" finanziato dall'Unione Europea - NextGeneration EU - Sub-Investimento 1.3.2

**STAZIONE DI POSTA- CENTRO SERVIZI - VIA A. ZARINI 1**

CUP  
**G64H22000330006**

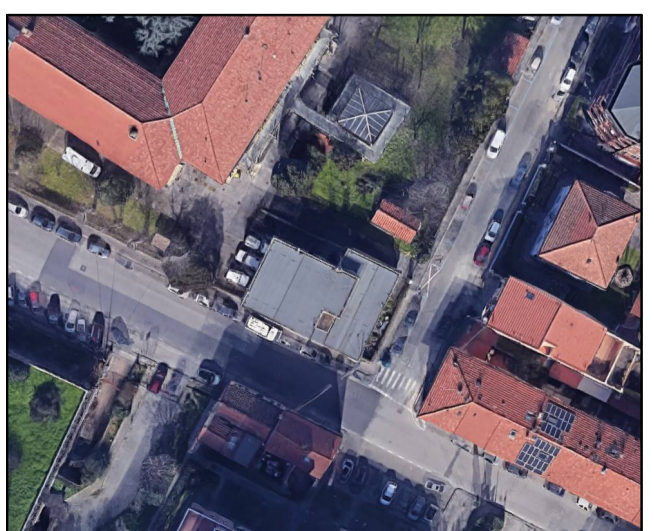
Titolo  
**Planimetria distribuzione principale**

Fase  
**Progetto Esecutivo**

Servizio	<b>Servizio Edilizia storico monumentale ed immobili comunali, Politiche energetiche e Datore di Lavoro</b>
Dirigente del servizio	<b>Arch. Francesco Caporaso</b>
Responsabile Unico del Progetto	<b>Arch. Antonio Silvestri</b>

- Progettisti delle opere architettoniche  
**Arch. Antonella Gesualdi - Comune di Prato**
- Progettista opere strutturali  
**Ing. Francesco Sanzo - Comune di Prato**
- Progettista opere impiantistiche  
**Ing. Gherardo Montano**
- Progettista acustica  
**Arch. Solange Sauro**
- Coordinatore alla sicurezza in fase di progettazione  
**Arch. Antonella Gesualdi - Comune di Prato**
- Coordinatore alla sicurezza in fase di esecuzione

Legenda codici  
**A - opere architettoniche**  
**E - impianti elettrici**  
**M - impianti meccanici**  
**SIC - sicurezza**



**Tavola: E - 06**  
Scala: 1:100  
Spazio riservato agli uffici:

Firmato da:

**Montano Gherardo**

codice fiscale MNTGRR67M04D612T

num.serie: 96751639531961152419450802206836257498

emesso da: ArubaPEC S.p.A. NG CA 3

valido dal 23/08/2021 al 23/08/2024