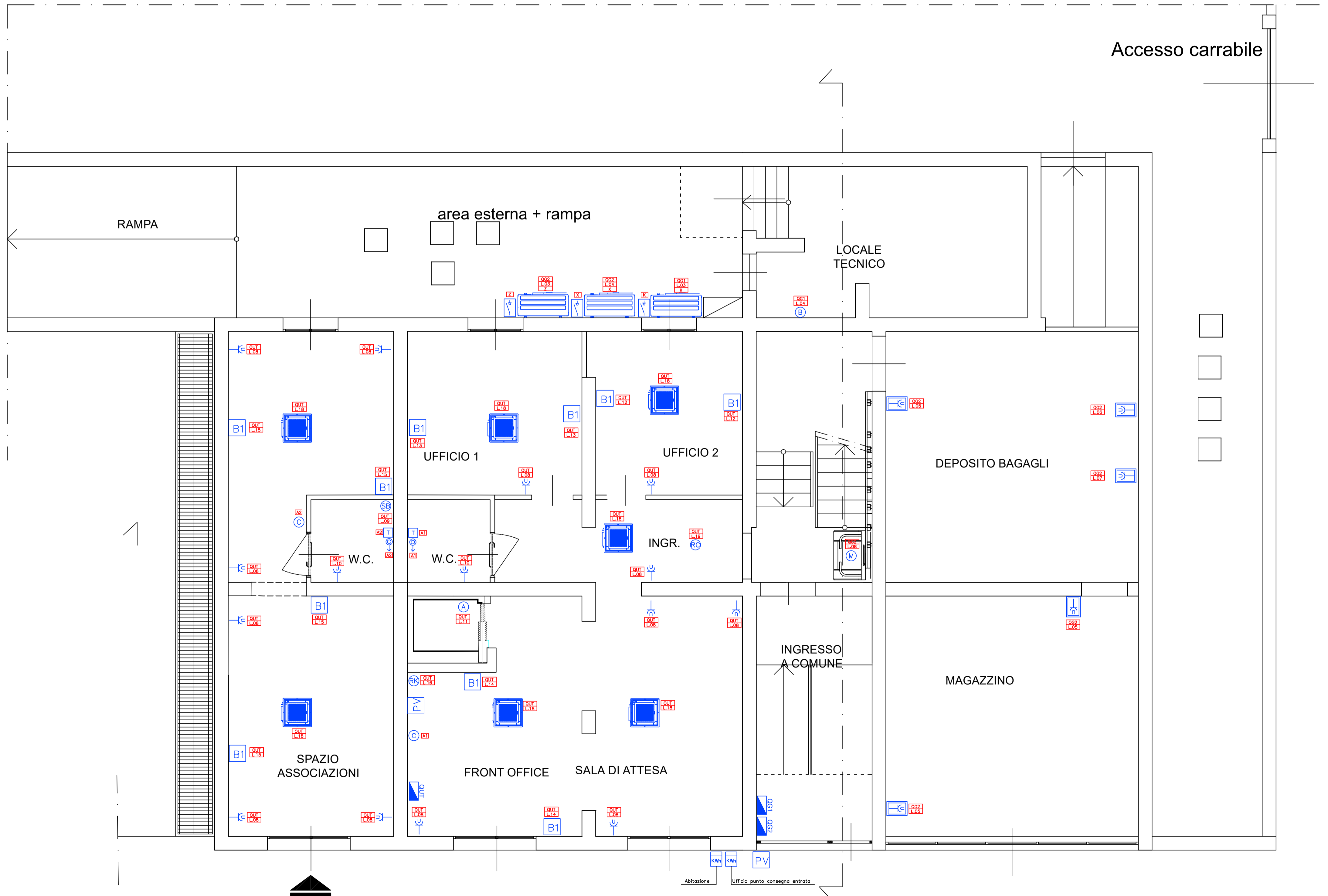


	PUNTO CONSEGNA ENTE DISTRIBUTORE		PREPARATORE ACQUA CALDA SANITARIA A POMPA DI CALORE CON ACCUMULO 300 LITRI		PRESA FONIA DATI RJ45 CATEGORIA 6		PIASTRA INDUZIONE
	QUADRO ELETTRICO		SCALDABAGNO ELETTRICO 10 LITRI		PREDISPOSIZIONE IMPIANTO		ALIMENTAZIONE UNITA' CLIMATIZZAZIONE INTERNA IN CONTROSOFFITTO
	INTERRUTTORE UNIPOLARE DA INCASSO		TACITAZIONE		PRESA 2P+T UNEL (SCHUKO+BIPASSO) DA ESTERNO IP55		ALIMENTAZIONE UNITA' CLIMATIZZAZIONE ESTERNA
	INTERRUTTORE UNIPOLARE DA ESTERNO IP55		BBLOCCO PRESE DA INCASSO COMPOSTA DA: N.2 PRESE 2P+T 10/16A UNEL N.2 PRESE 2P+T 10/16A N.2 PRESE DATI RJ45 UTP CAT 6		SEZIONATORE		ALIMENTAZIONE UNITA' CLIMATIZZAZIONE INTERNA A PARETE
	DEVIATORE DA INCASSO		RACK		PRESA UNIVERSALE 2P+T 16A (SCHUKO+BIPASSO) DA INCASSO		NODO EQUIPOTENZIALE
	PULSANTE DA INCASSO		ALLARME AUDIOVISIVO BAGNO DISABILE		PRESA BIPASSO 2P+T 10/16A DA INCASSO		Q - QUADRO ALIMENTAZIONE L - LINEA ALIMENTAZIONE
	PRESA ALIMENTAZIONE ELETTRICA E DATI RJ45 PER PREDISPOSIZIONE ACCES POINT		RECUPERATORE DI CALORE		MONTASCALE		Q - QUADRO ALIMENTAZIONE L - LINEA ALIMENTAZIONE
	PULSANTE A TIRANTE DA INCASSO		PREDISPOSIZIONE VIDEOCITOFONO		MINI ASCENSORE		X - PUNTO COMANDO

	APPARECCHIO A PARETE CON FARETTO DIREZIONABILE MODELLO ACB ILLUMINACION MANAT CODICE A35680B O EQUIVALENTE
	APPARECCHIO A PLAFONE MODELLO ACB ILLUMINACION ROKU CODICE P343630B O EQUIVALENTE
	APPARECCHIO A PLAFONE MODELLO ACB ILLUMINACION MINSK CODICE P375860B O EQUIVALENTE
	STRIP LED MODELLO BENEITO FAURE CODICE 69300-5 + 62460 O EQUIVALENTE O EQUIVALENTE
	APPARECCHIO A PARETE MODELLO PERFORMANCE IN LIGHTING MIMIK 20 CP/T2 CODICE 304421 O EQUIVALENTE
	APPARECCHIO A PLAFONE MODELLO PERFORMANCE IN LIGHTING NORMA +120 CODICE 305951 O EQUIVALENTE
	APPARECCHIO A PLAFONE MODELLO PERFORMANCE IN LIGHTING MIMIK 20 CEILING CODICE 3105853 O EQUIVALENTE
	APPARECCHIO A INCASSO IN CONTROSOFFITTO MODELLO PERFORMANCE IN LIGHTING PLATO 600 MP CODICE 3116608 O EQUIVALENTE
	APPARECCHIO A PLAFONE MODELLO PERFORMANCE IN LIGHTING PLATO 600 MP CODICE 3116608 + KIT SURFACE HOUSING COD. 86256010 O EQUIVALENTE
	APPARECCHIO A INCASSO IN CONTROSOFFITTO MODELLO PERFORMANCE IN LIGHTING PLATO 600 MP CODICE 3116610 O EQUIVALENTE
	APPARECCHIO A PLAFONE MODELLO PERFORMANCE IN LIGHTING PLATO 600 MP CODICE 3116610 + KIT SURFACE HOUSING COD. 86256010 O EQUIVALENTE
	APPARECCHIO A INCASSO IN CONTROSOFFITTO MODELLO PERFORMANCE IN LIGHTING DLSB100 LED OPAL COVER - 95 MM CODICE 810711333001 O EQUIVALENTE
	APPARECCHIO A INCASSO IN CONTROSOFFITTO MODELLO PERFORMANCE IN LIGHTING DLSB150 LED OPAL COVER - 95 MM CODICE 815711864001 O EQUIVALENTE
	APPARECCHIO A PARETE LUCE UP/DOWN MODELLO PERFORMANCE IN LIGHTING MIMIK FLAT BI CODICE 303797 O EQUIVALENTE
	APPARECCHIO A PLAFONE LED 4000K 1400 Lm IP20
	RIVELATORE DI PRESENZA A PLAFONE MODELLO HUBSENSE OSRAM (BLUETOOTH) GBM 220-240 LS/PD CI COD. 4062172161145 + KIT COD. 39269097900 O EQUIVALENTE
	RIVELATORE DI PRESENZA A INCASSO IN CONTROSOFFITTO MODELLO HUBSENSE OSRAM (BLUETOOTH) GBM 220-240 LS/PD CI COD. 4062172161145 O EQUIVALENTE
	PULSANTE ACCENSIONE CON MODULO ACCOPPIAMENTO BLUETOOTH MODELLO OSRAM HUBSENSE PB COUPLER COD. 4062172353007 O EQUIVALENTE
	APPARECCHIO ILLUMINAZIONE EMERGENZA A LED AUTOALIMENTATO IP4X DA ESTERNO/INCASSO POTENZA EQ. 24W AUTONOMIA 1H
	APPARECCHIO ILLUMINAZIONE EMERGENZA A LED AUTOALIMENTATO IP65 DA ESTERNO POTENZA EQ. 24W AUTONOMIA 1H



via Lazerini



PNRR - Missione 5 - Inclusione e Coesione - Componente 2 - Sottocomponente 1- Investimento 1.3 "Housing temporaneo e stazione di Posta" finanziato dall'Unione Europea - NextGeneration EU - Sub-Investimento 1.3.2
STAZIONE DI POSTA- CENTRO SERVIZI - VIA A. ZARINI 1

CUP
G64H22000330006

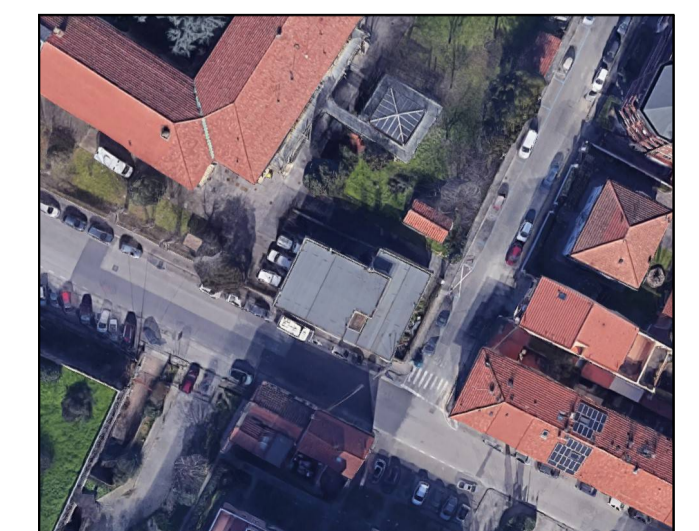
Titolo
Planimetria FM Piano Terra

Fase
Progetto Esecutivo

Servizio	Servizio Edilizia storico monumentale ed immobili comunali, Politiche energetiche e Datore di Lavoro
Dirigente del servizio	Arch. Francesco Caporaso
Responsabile Unico del Progetto	Arch. Antonio Silvestri

- Progettisti delle opere architettoniche
Arch. Antonella Gesualdi - Comune di Prato
- Progettista opere strutturali
Ing. Francesco Sanzo - Comune di Prato
- Progettista opere impiantistiche
Ing. Gherardo Montano
- Progettista acustica
Arch. Solange Sauro
- Coordinatore alla sicurezza in fase di progettazione
Arch. Antonella Gesualdi - Comune di Prato
- Coordinatore alla sicurezza in fase di esecuzione

Tavola: E - 03
Scala: 1:50
Spazio riservato agli uffici:



© Copyright Comune di Prato - Servizio Edilizia storico monumentale ed immobili comunali, Politiche energetiche e Datore di Lavoro
è vietata la riproduzione anche parziale del documento

data **Gennaio 2024**

Firmato da:

Montano Gherardo

codice fiscale MNTGRR67M04D612T

num.serie: 96751639531961152419450802206836257498

emesso da: ArubaPEC S.p.A. NG CA 3

valido dal 23/08/2021 al 23/08/2024