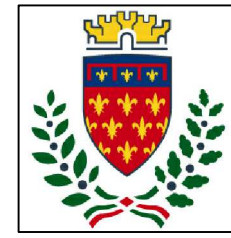




Finanziato dall'Unione europea NextGenerationEU



Comune di PRATO
Codice Fiscale: 84006990481

PNRR - Missione 5 - Inclusione e Coesione - Componente 2 - Sottocomponente 1- Investimento 1.3 "Housing temporaneo e stazione di Posta" finanziato dall'Unione Europea - NextGeneration EU - Sub-Investimento 1.3.2

STAZIONE DI POSTA- CENTRO SERVIZI - VIA A. ZARINI 1

CUP

G64H22000330006

Titolo

Particolari costruttivi

Fase

Progetto Esecutivo

Servizio	Servizio Edilizia storico monumentale ed immobili comunali, Politiche energetiche e Datore di Lavoro
Dirigente del servizio	Arch. Francesco Caporaso
Responsabile Unico del Progetto	Arch. Antonio Silvestri

Progettisti delle opere architettoniche

Arch. Antonella Gesualdi - Comune di Prato

Progettista opere strutturali

Ing. Francesco Sanzo - Comune di Prato

Progettista opere impiantistiche

Ing. Gherardo Montano

Progettista acustica

Arch. Solange Sauro

Coordinatore alla sicurezza in fase di progettazione

Arch. Antonella Gesualdi - Comune di Prato

Coordinatore alla sicurezza in fase di esecuzione

Legenda codici

A - opere architettoniche
E - impianti elettrici
M - impianti meccanici
SIC - sicurezza

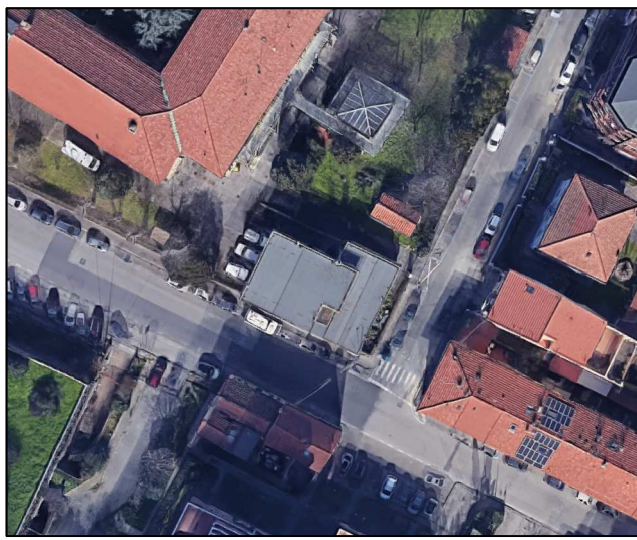


Tavola: A-09

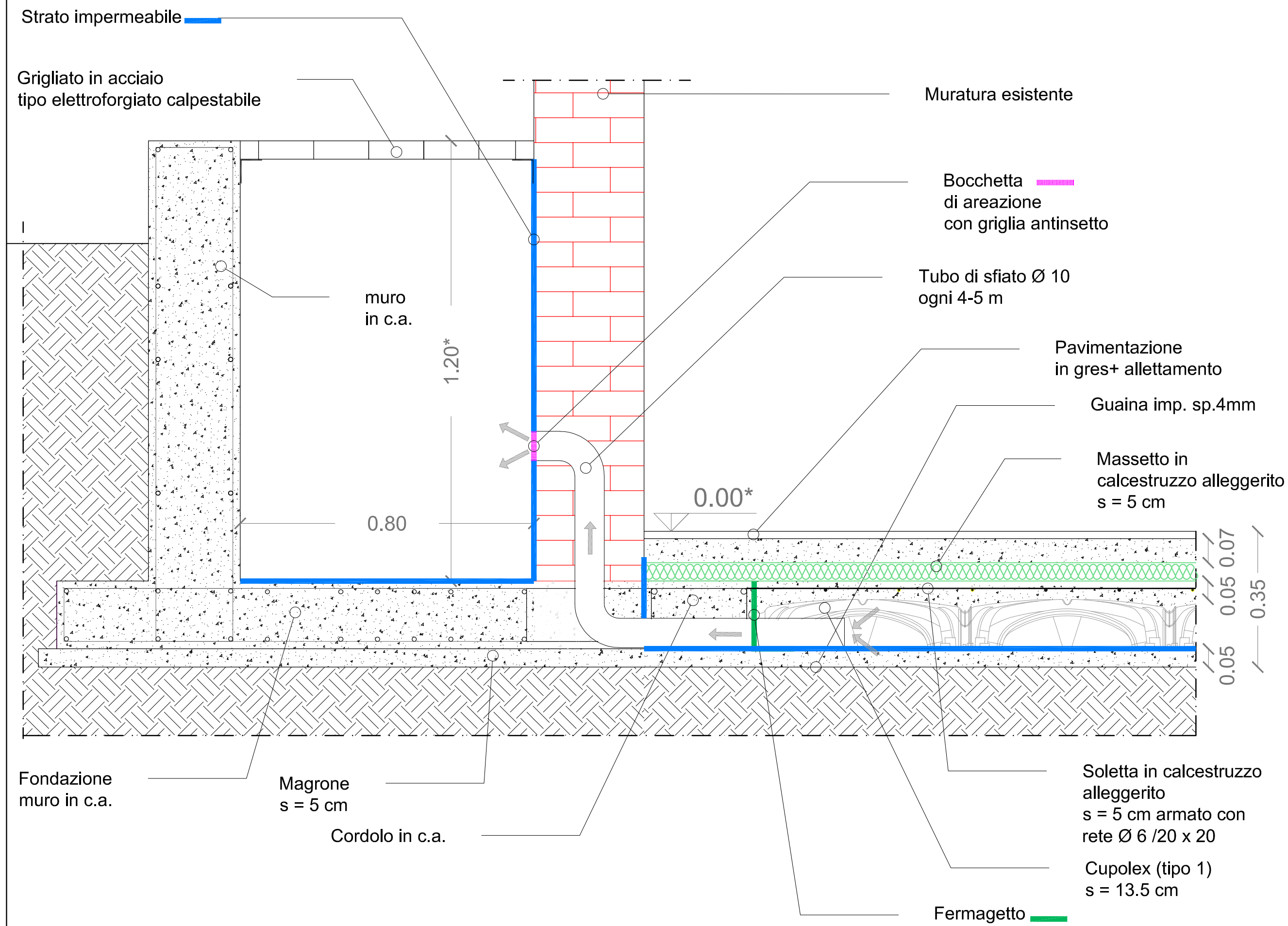
Scala: 1:10

Spazio riservato agli uffici:

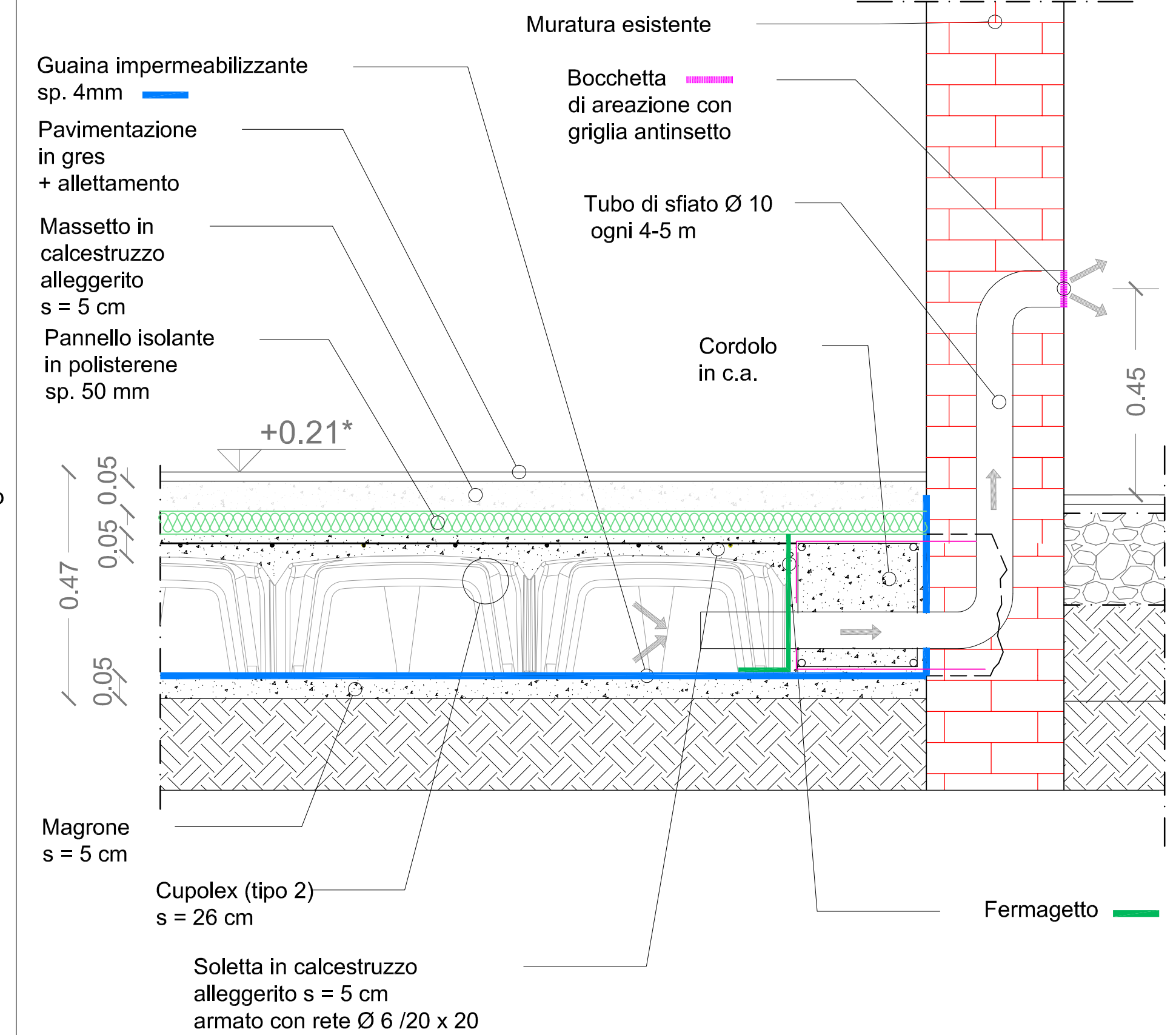
© Copyright Comune di Prato - Servizio Edilizia storico monumentale ed immobili comunali, Politiche energetiche e Datore di Lavoro è vietata la riproduzione anche parziale del documento

data **Gennaio 2024**

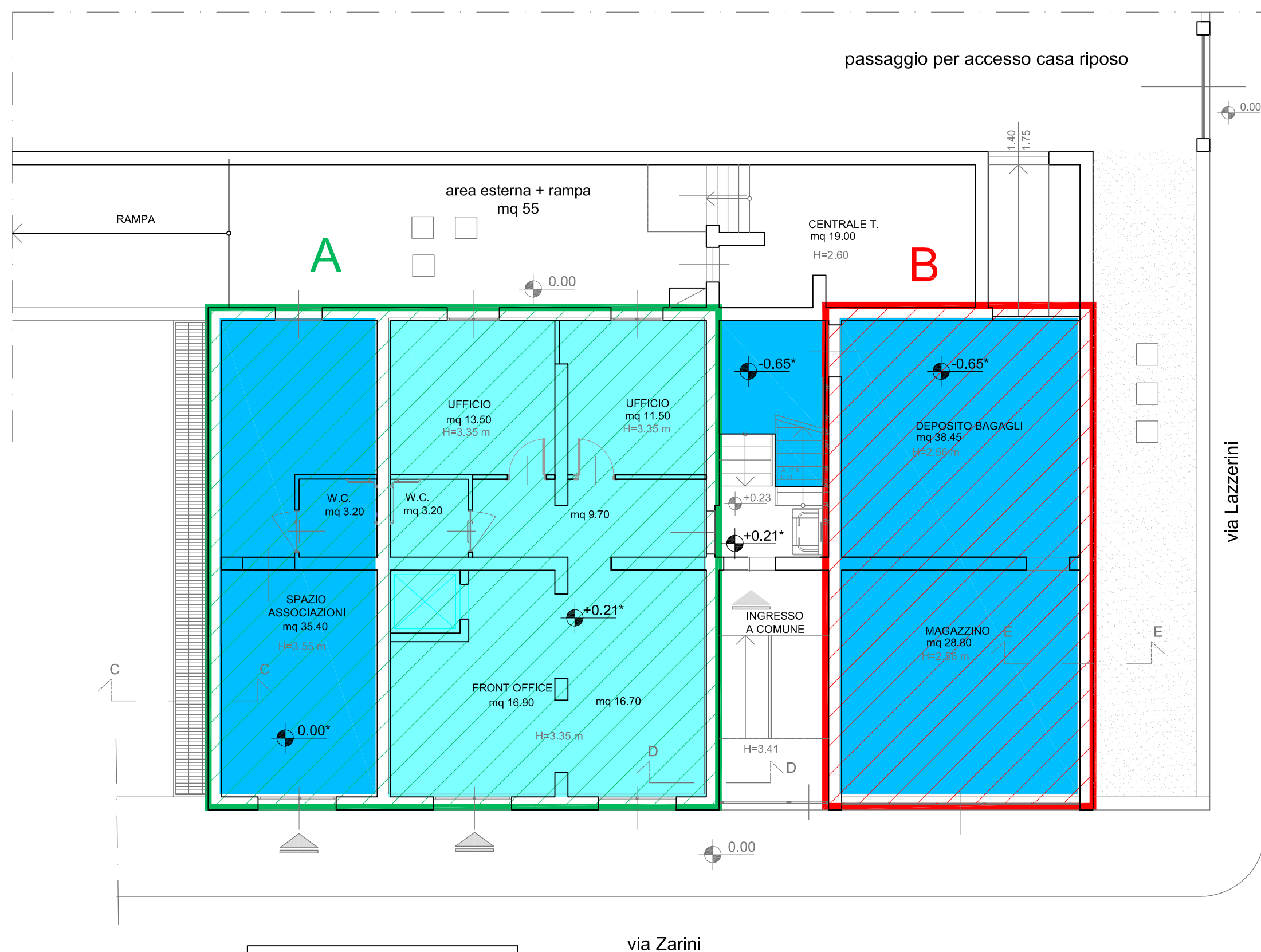
**SEZ. C-C
PARTICOLARE SOLAIO PIANO TERRA TIPO 1 E SCANNAFOSSO
SCALA 1:10**



**SEZ. D-D
PARTICOLARE SOLAIO PIANO TERRA TIPO 2
SCALA 1:10**



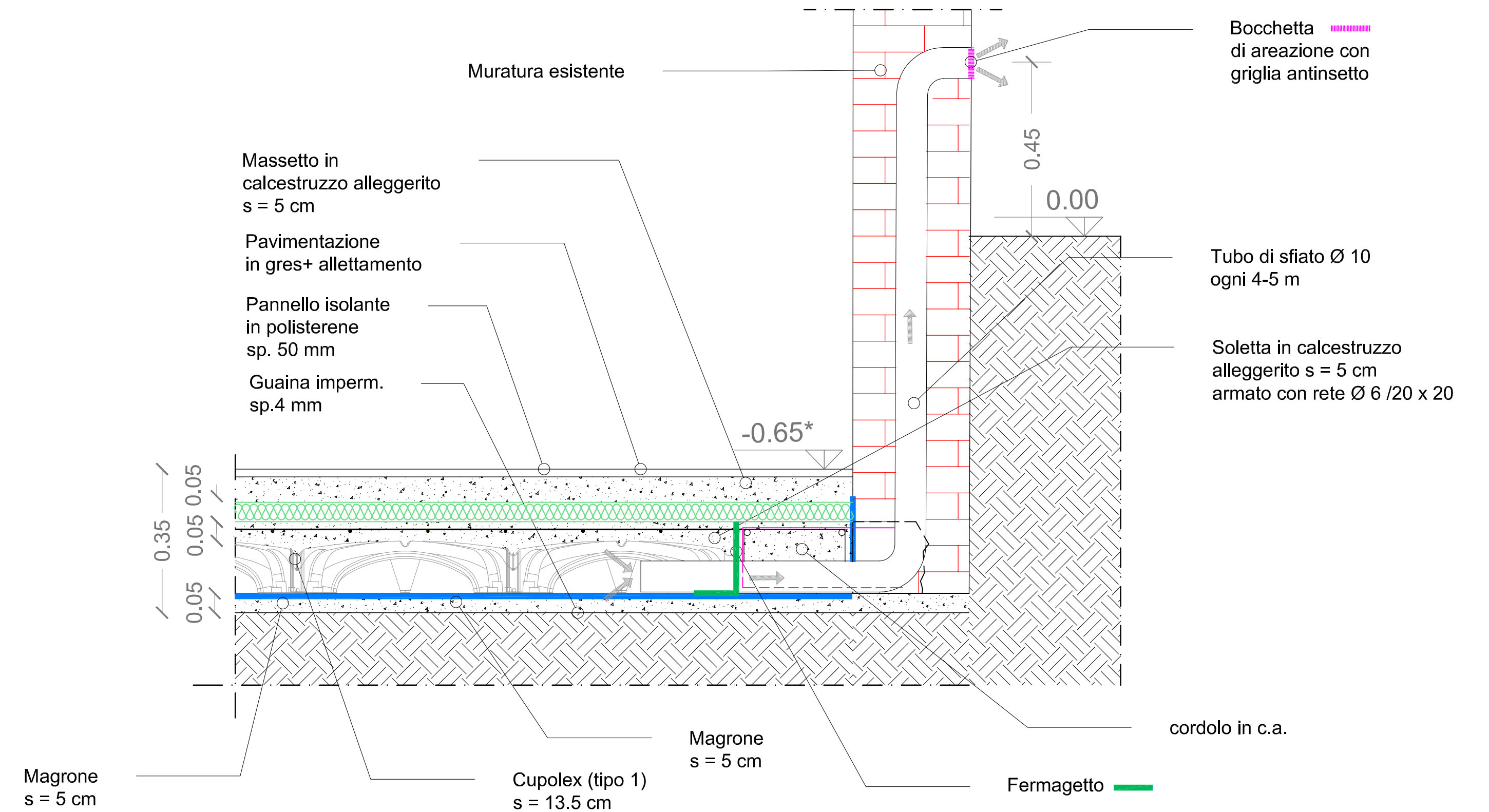
PIANO TERRA - SEMINTERRATO



LEGENDA	
	SOLAIO TIPO 1
	SOLAIO TIPO 2
	EDIFICIO A
	EDIFICIO B

* quote da verificare in corso d'opera

**SEZ. E-E
PARTICOLARE SOLAIO PIANO TERRA TIPO 1
SCALA 1:10**



Firmato da:

ANTONELLA GESUALDI

codice fiscale GSLNNL76H53G999I

num.serie: 2204162636277868512

emesso da: ArubaPEC EU Qualified Certificates CA G1

valido dal 13/07/2023 al 13/07/2026