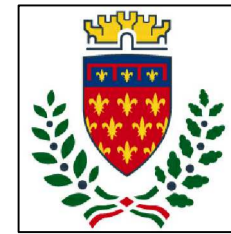




Finanziato dall'Unione europea NextGenerationEU



Comune di PRATO
Codice Fiscale: 8400690481

PNRR - Missione 5 – Inclusione e Coesione – Componente 2 - Sottocomponente 1- Investimento 1.3 "Housing temporaneo e stazione di Posta" finanziato dall'Unione Europea - NextGeneration EU - Sub-Investimento 1.3.2

STAZIONE DI POSTA- CENTRO SERVIZI - VIA A. ZARINI 1

CUP

G64H22000330006

Titolo

Abaco infissi - Infissi esterni

Fase

Progetto Esecutivo

Servizio	Servizio Edilizia storico monumentale ed immobili comunali, Politiche energetiche e Datore di Lavoro
Dirigente del servizio	Arch. Francesco Caporaso
Responsabile Unico del Progetto	Arch. Antonio Silvestri

Progettisti delle opere architettoniche

Arch. Antonella Gesualdi - Comune di Prato

Progettista opere strutturali

Ing. Francesco Sanzo - Comune di Prato

Progettista opere impiantistiche

Ing. Gherardo Montano

Progettista acustica

Arch. Solange Sauro

Coordinatore alla sicurezza in fase di progettazione

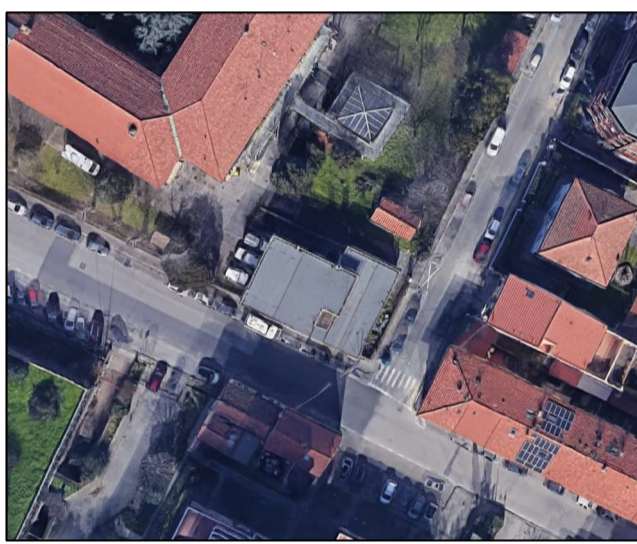
Arch. Antonella Gesualdi - Comune di Prato

Coordinatore alla sicurezza in fase di esecuzione

Tavola: A-08

Scala: 1:50

Spazio riservato agli uffici:

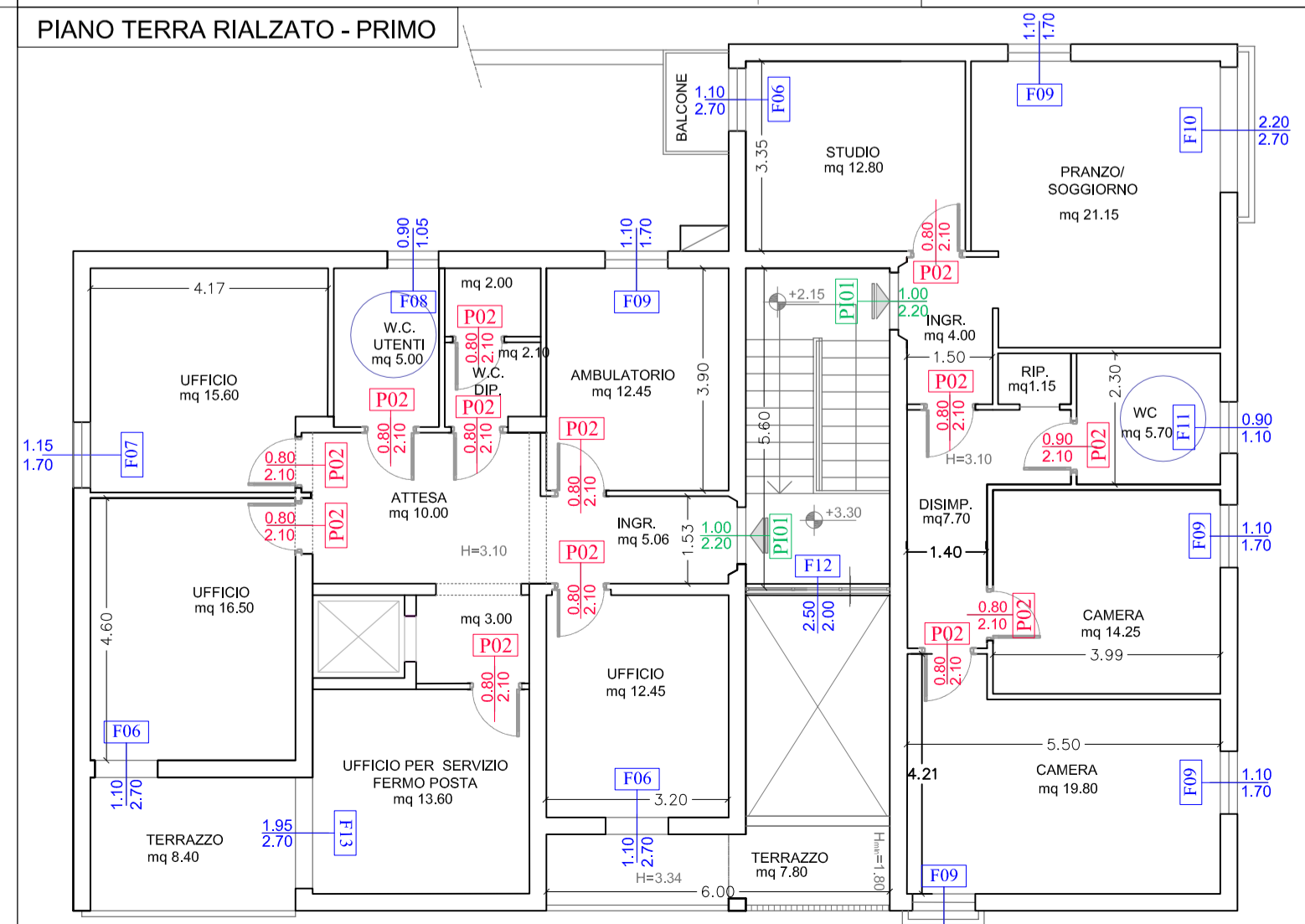
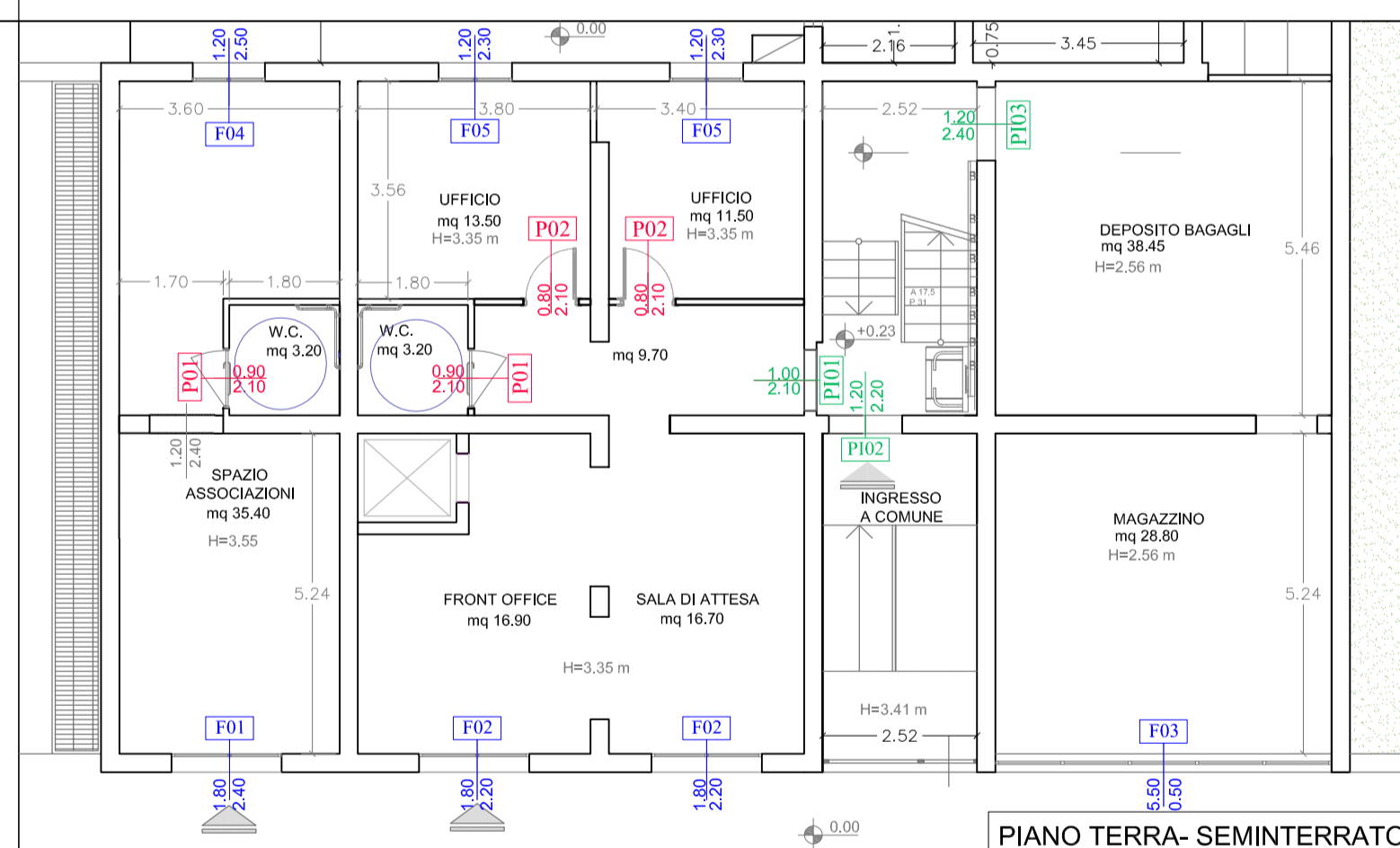


© Copyright Comune di Prato - Servizio Edilizia storico monumentale ed immobili comunali, Politiche energetiche e Datore di Lavoro è vietata la riproduzione anche parziale del documento

data **Gennaio 2024**

FINESTRE/ PORTE FINESTRE	F01: PORTAFINESTRA OSCILLOBATTENTE E/O VASISTAS A DUE ANTE	F02: PORTAFINESTRA OSCILLOBATTENTE E/O VASISTAS A DUE ANTE	F03: FINESTRA OSCILLOBATTENTE E/O VASISTAS A CINQUE ANTE	F04: PORTAFINESTRA OSCILLOBATTENTE E/O VASISTAS A DUE ANTE	F05: PORTAFINESTRA OSCILLOBATTENTE E/O VASISTAS A DUE ANTE	F06: PORTAFINESTRA OSCILLOBATTENTE E/O VASISTAS A DUE ANTE	F07: FINESTRA OSCILLOBATTENTE E/O VASISTAS A DUE ANTE
MATERIALE	PORTAFINESTRA IN PVC con profili estrusi in classe A, classe 1 di reazione al fuoco, oltre alla marcatura CE (UNI EN 14351-1:2016), con rinforzi, compreso di vetrocamera con lastra antinfortunistica ai sensi della UNI 7697 con marcatura CE. Finestra a 2 ante con apertura oscillobattente e/o vasistas	PORTAFINESTRA IN PVC con profili estrusi in classe A, classe 1 di reazione al fuoco, oltre alla marcatura CE (UNI EN 14351-1:2016), con rinforzi, compreso di vetrocamera con lastra antinfortunistica ai sensi della UNI 7697 con marcatura CE. Finestra a 2 ante con apertura oscillobattente e/o vasistas	FINESTRA IN PVC con profili estrusi in classe A, classe 1 di reazione al fuoco, oltre alla marcatura CE (UNI EN 14351-1:2016), con rinforzi, compreso di vetrocamera con lastra antinfortunistica ai sensi della UNI 7697 con marcatura CE. Finestra a 5 ante con apertura oscillobattente e/o vasistas	PORTAFINESTRA IN PVC con profili estrusi in classe A, classe 1 di reazione al fuoco, oltre alla marcatura CE (UNI EN 14351-1:2016), con rinforzi, compreso di vetrocamera con lastra antinfortunistica ai sensi della UNI 7697 con marcatura CE. Finestra a 2 ante con apertura oscillobattente e/o vasistas	PORTAFINESTRA IN PVC con profili estrusi in classe A, classe 1 di reazione al fuoco, oltre alla marcatura CE (UNI EN 14351-1:2016), con rinforzi, compreso di vetrocamera con lastra antinfortunistica ai sensi della UNI 7697 con marcatura CE. Finestra a 2 ante con apertura oscillobattente e/o vasistas	PORTAFINESTRA IN PVC con profili estrusi in classe A, classe 1 di reazione al fuoco, oltre alla marcatura CE (UNI EN 14351-1:2016), con rinforzi, compreso di vetrocamera con lastra antinfortunistica ai sensi della UNI 7697 con marcatura CE. Finestra a due ante con apertura oscillobattente e/o vasistas	FINESTRA IN PVC con profili estrusi in classe A, classe 1 di reazione al fuoco, oltre alla marcatura CE (UNI EN 14351-1:2016), con rinforzi, compreso di vetrocamera con lastra antinfortunistica ai sensi della UNI 7697 con marcatura CE. Finestra a 2 ante con apertura oscillobattente e/o vasistas
NUMERO PEZZI	1	2	1	1	2	3	1
FERRAMENTA	Profili fermavetro ad incastro, serratura, ferramenta di attacco, sostegno e movimentazione ante, maniglie in alluminio	Profili fermavetro ad incastro, serratura, ferramenta di attacco, sostegno e movimentazione ante, maniglie in alluminio	Profili fermavetro ad incastro, serratura, ferramenta di attacco, sostegno e movimentazione ante, maniglie in alluminio	Profili fermavetro ad incastro, serratura, ferramenta di attacco, sostegno e movimentazione ante, maniglie in alluminio	Profili fermavetro ad incastro, serratura, ferramenta di attacco, sostegno e movimentazione ante, maniglie in alluminio	Profili fermavetro ad incastro, serratura, ferramenta di attacco, sostegno e movimentazione ante, maniglie in alluminio	Profili fermavetro ad incastro, serratura, ferramenta di attacco, sostegno e movimentazione ante, maniglie in alluminio
SOPRALUCE	Non presente	Non presente	Non presente	Presente	Presente	Non presente	Non presente
AVVOLGIBILE	Non presente	Non presente	Non presente	Non presente	Non presente	AVVOLGIBILE con marcatura CE [UNI EN 13659:2015] in PVC, con gancci in acciaio zincato, manovre a puleggia, arganello o motore, compreso supporti, cuscinetti, cinghie, rulli, guide	Non presente
CASSONETTI	Non presente	Non presente	Non presente	Non presente	Non presente	CASSONETTO coprirullo con intelaiatura in legno di abete o pino, con guarnizioni e coibentazione interna (polietilene, XPS)	Non presente
SCHEMA DI APERTURA							

FINESTRE E PORTE FINESTRE	F08: FINESTRA OSCILLOBATTENTE E/O VASISTAS AD UN'ANTA	F09: FINESTRA OSCILLOBATTENTE E/O VASISTAS A DUE ANTE	F10: PORTAFINESTRA OSCILLOBATTENTE E/O VASISTAS A TRE ANTE	F11: FINESTRA OSCILLOBATTENTE E/O VASISTAS AD UN'ANTA	F12: FINESTRA OSCILLOBATTENTE E/O VASISTAS A TRE ANTE	F13: PORTAFINESTRA OSCILLOBATTENTE E/O VASISTAS A TRE ANTE
MATERIALE	FINESTRA IN PVC con profili estrusi in classe A, classe 1 di reazione al fuoco, oltre alla marcatura CE (UNI EN 14351-1:2016), con rinforzi, compreso di vetrocamera con lastra antinfortunistica ai sensi della UNI 7697 con marcatura CE. Finestra Ad un'anta con apertura oscillobattente e/o vasistas	FINESTRA IN PVC con profili estrusi in classe A, classe 1 di reazione al fuoco, oltre alla marcatura CE (UNI EN 14351-1:2016), con rinforzi, compreso di vetrocamera con lastra antinfortunistica ai sensi della UNI 7697 con marcatura CE. Finestra Ad un'anta con apertura oscillobattente e/o vasistas	PORTAFINESTRA IN PVC con profili estrusi in classe A, classe 1 di reazione al fuoco, oltre alla marcatura CE (UNI EN 14351-1:2016), con rinforzi, compreso di vetrocamera con lastra antinfortunistica ai sensi della UNI 7697 con marcatura CE. Finestra a tre ante con apertura oscillobattente e/o vasistas	FINESTRA IN PVC con profili estrusi in classe A, classe 1 di reazione al fuoco, oltre alla marcatura CE (UNI EN 14351-1:2016), con rinforzi, compreso di vetrocamera con lastra antinfortunistica ai sensi della UNI 7697 con marcatura CE. Finestra Ad un'anta con apertura oscillobattente e/o vasistas	FINESTRA IN PVC con profili estrusi in classe A, classe 1 di reazione al fuoco, oltre alla marcatura CE (UNI EN 14351-1:2016), con rinforzi, compreso di vetrocamera con lastra antinfortunistica ai sensi della UNI 7697 con marcatura CE. Finestra a tre ante con apertura oscillobattente e/o vasistas	PORTAFINESTRA IN PVC con profili estrusi in classe A, classe 1 di reazione al fuoco, oltre alla marcatura CE (UNI EN 14351-1:2016), con rinforzi, compreso di vetrocamera con lastra antinfortunistica ai sensi della UNI 7697 con marcatura CE. Finestra a tre ante con apertura oscillobattente e/o vasistas
NUMERO PEZZI	1	5	1	1	1	1
FERRAMENTA	Profili fermavetro ad incastro, serratura, ferramenta di attacco, sostegno e movimentazione ante, maniglie in alluminio	Profili fermavetro ad incastro, serratura, ferramenta di attacco, sostegno e movimentazione ante, maniglie in alluminio	Profili fermavetro ad incastro, serratura, ferramenta di attacco, sostegno e movimentazione ante, maniglie in alluminio	Profili fermavetro ad incastro, serratura, ferramenta di attacco, sostegno e movimentazione ante, maniglie in alluminio	Profili fermavetro ad incastro, serratura, ferramenta di attacco, sostegno e movimentazione ante, maniglie in alluminio	Profili fermavetro ad incastro, serratura, ferramenta di attacco, sostegno e movimentazione ante, maniglie in alluminio
SOPRALUCE	Non presente	Non presente	Non presente	Non presente	Non presente	Non presente
AVVOLGIBILE	Non presente	AVVOLGIBILE con marcatura CE [UNI EN 13659:2015] in PVC, con gancci in acciaio zincato, manovre a puleggia, arganello o motore, compreso supporti, cuscinetti, cinghie, rulli, guide	AVVOLGIBILE con marcatura CE [UNI EN 13659:2015] in PVC, con gancci in acciaio zincato, manovre a puleggia, arganello o motore, compreso supporti, cuscinetti, cinghie, rulli, guide	Non presente	Non presente	AVVOLGIBILE con marcatura CE [UNI EN 13659:2015] in PVC, con gancci in acciaio zincato, manovre a puleggia, arganello o motore, compreso supporti, cuscinetti, cinghie, rulli, guide
CASSONETTI	Non presente	CASSONETTO coprirullo con intelaiatura in legno di abete o pino, con guarnizioni e coibentazione interna (polietilene, XPS)	CASSONETTO coprirullo con intelaiatura in legno di abete o pino, con guarnizioni e coibentazione interna (polietilene, XPS)	Non presente	Non presente	CASSONETTO coprirullo con intelaiatura in legno di abete o pino, con guarnizioni e coibentazione interna (polietilene, XPS)
SCHEMA DI APERTURA						



Firmato da:

ANTONELLA GESUALDI

codice fiscale GSLNNL76H53G999I

num.serie: 2204162636277868512

emesso da: ArubaPEC EU Qualified Certificates CA G1

valido dal 13/07/2023 al 13/07/2026