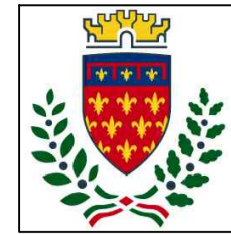




Finanziato dall'Unione europea NextGenerationEU



Comune di PRATO
Codice Fiscale: 8406690481

PNRR - Missione 5 – Inclusione e Coesione – Componente 2 - Sottocomponente 1- Investimento 1.3 "Housing temporaneo e stazioni di Posta" finanziato dall'Unione Europea - NextGeneration EU - Sub-Investimento 1.3.2

STAZIONE DI POSTA- CENTRO SERVIZI - VIA A. ZARINI 1

CUP

G64H22000330006

Titolo

Abaco infissi - Infissi interni

Fase

Progetto Esecutivo

Servizio	Servizio Edilizia storico monumentale ed immobili comunali, Politiche energetiche e Datore di Lavoro
Dirigente del servizio	Arch. Francesco Caporaso
Responsabile Unico del Progetto	Arch. Antonio Silvestri

Progettisti delle opere architettoniche

Arch. Antonella Gesualdi - Comune di Prato

Progettista opere strutturali

Ing. Francesco Sanzo - Comune di Prato

Progettista opere impiantistiche

Ing. Gherardo Montano

Progettista acustica

Arch. Solange Sauro

Coordinatore alla sicurezza in fase di progettazione

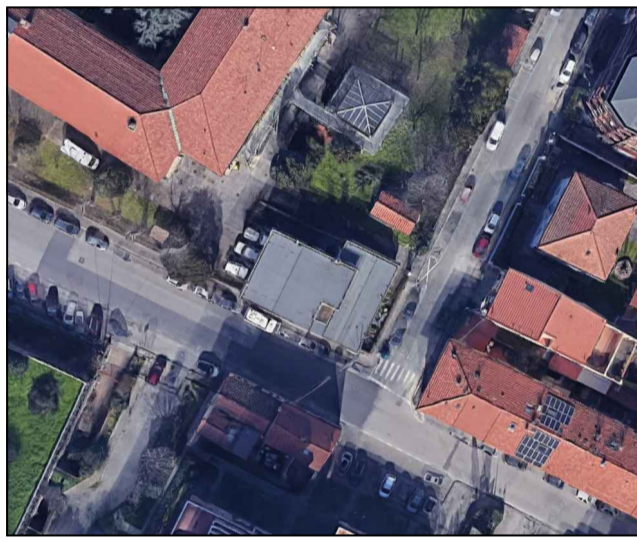
Arch. Antonella Gesualdi - Comune di Prato

Coordinatore alla sicurezza in fase di esecuzione

Tavola: A-07

Scala: 1:100/ 1:50

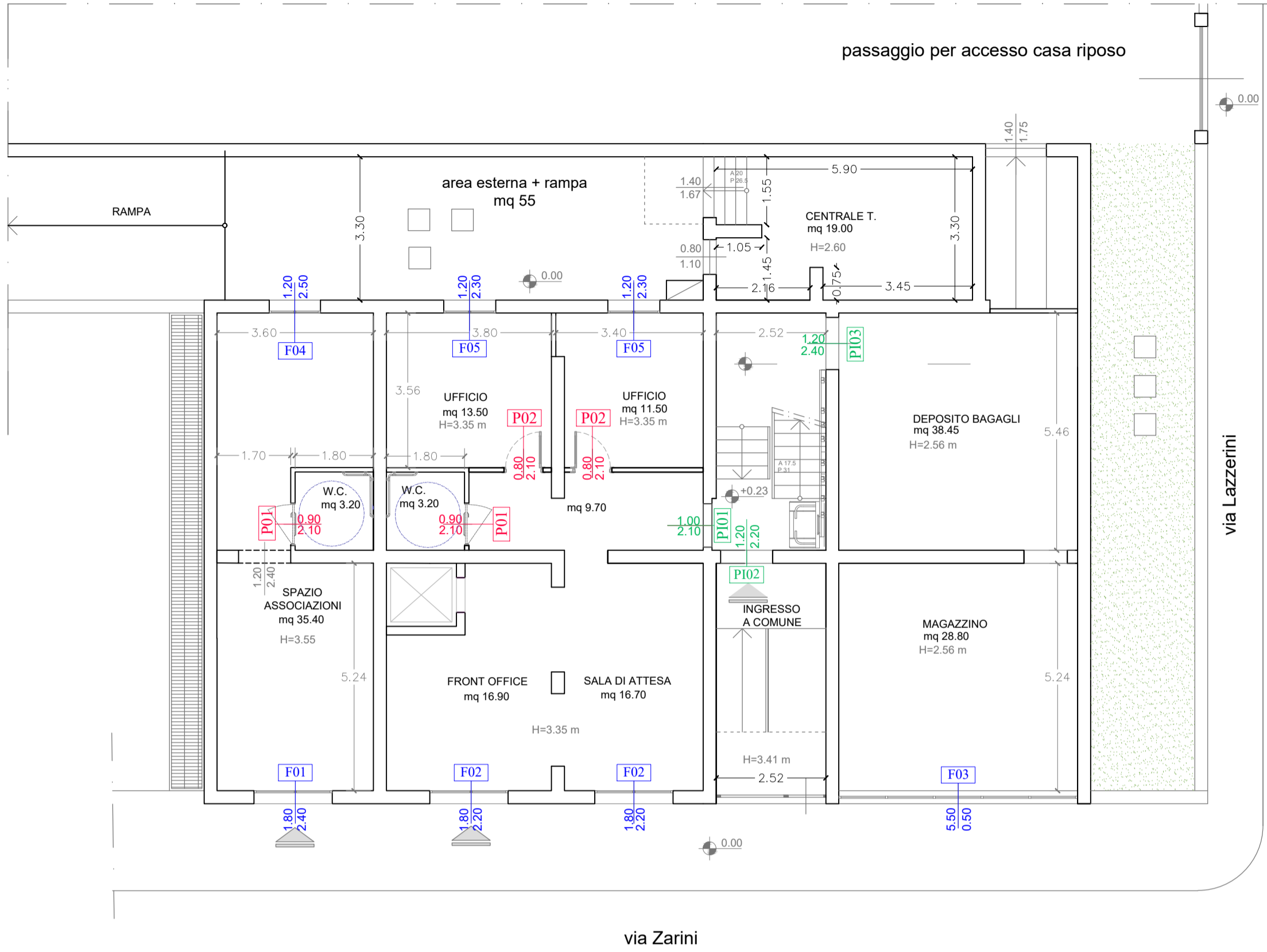
Spazio riservato agli uffici:



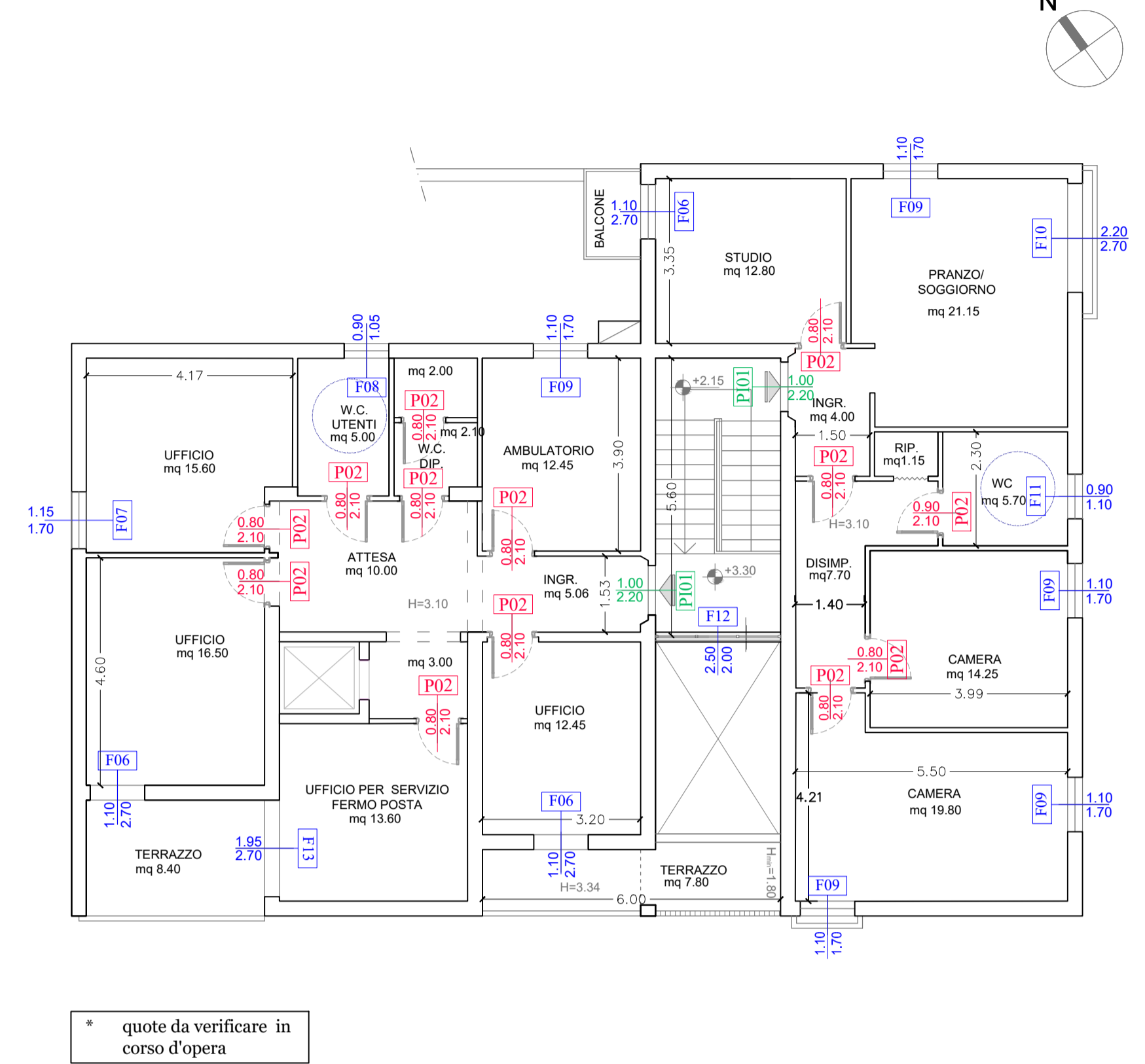
© Copyright Comune di Prato - Servizio Edilizia storico monumentale ed immobili comunali, Politiche energetiche e Datore di Lavoro è vietata la riproduzione anche parziale del documento

data **Gennaio 2024**

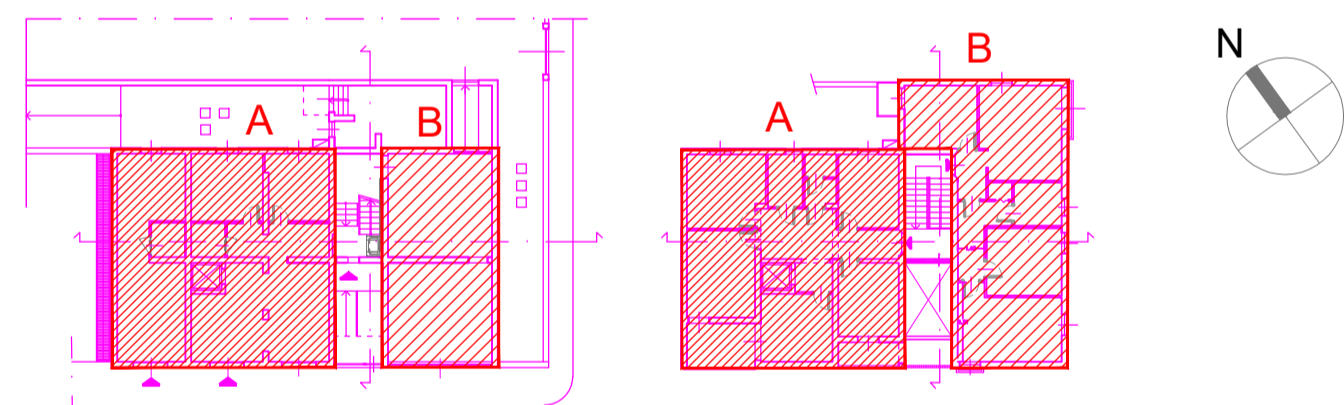
PIANO TERRA - SEMINTERRATO



PIANO TERRA RIALZATO - PRIMO



* quote da verificare in corso d'opera



KEY PLAN

LEGENDA ABACO INFISSI	
F	Infissi esterni
P	Infissi interni
PI	Portoni interni

PORTE	P01: A BATTENTE ANTA SINGOLA	P02: A BATTENTE ANTA SINGOLA	PORTONI INGRESSO	PI01: A BATTENTE ANTA SINGOLA	PI02: A BATTENTE DUE ANTE	PI03: A BATTENTE DUE ANTE
MATERIALE	PORTE IN LEGNO [prEN 14351-2] Porta tamburata con intelaiatura perimetrale in legno di Abete, struttura cellulare interna a nido d'api e pannelli fibro-legnosi impiallacciato sulle due facce in essenze varie con pannelli lisci o bugnati	PORTE IN LEGNO [prEN 14351-2] Porta tamburata con intelaiatura perimetrale in legno di Abete, struttura cellulare interna a nido d'api e pannelli fibro-legnosi impiallacciato sulle due facce in essenze varie con pannelli lisci o bugnati	MATERIALE	PORTONCINI DI INGRESSO IN PVC DI SICUREZZA con marcatura CE (UNI EN 14351-1:2016) con trasmittanza termica minima prevista dalla normativa vigente (UNI EN ISO 10077-1:2007) e certificazione antieffrazione (UNI EN 1627:2011).	PORTONCINI DI INGRESSO IN PVC DI SICUREZZA con marcatura CE (UNI EN 14351-1:2016) con trasmittanza termica minima prevista dalla normativa vigente (UNI EN ISO 10077-1:2007) e certificazione antieffrazione (UNI EN 1627:2011).	PORTONCINI DI INGRESSO IN PVC DI SICUREZZA con marcatura CE (UNI EN 14351-1:2016) con trasmittanza termica minima prevista dalla normativa vigente (UNI EN ISO 10077-1:2007) e certificazione antieffrazione (UNI EN 1627:2011).
NUMERO PEZZI	3	14	NUMERO PEZZI	3	1	1
VERSO DI APERTURA	2 sx 1 dx	5 sx 9 dx	VERSO DI APERTURA	1 sx 2 dx	0sx 1 dx	1 sx 0 dx
FERRAMENTA	Serratura, ferramenta, cerniere, guarnizioni, maniglie standard	Serratura, ferramenta, cerniere, guarnizioni, maniglie standard	FERRAMENTA	Serratura di sicurezza meccanica (doppia mappa o a cilindro), ferramenta, cerniere, maniglie interne ed esterne standard	Serratura di sicurezza meccanica (doppia mappa o a cilindro), ferramenta, cerniere, maniglie interne ed esterne standard	Serratura di sicurezza meccanica (doppia mappa o a cilindro), ferramenta, cerniere, maniglie interne ed esterne standard
SCHEMA DI APERTURA			SCHEMA DI APERTURA			

Firmato da:

ANTONELLA GESUALDI

codice fiscale GSLNNL76H53G999I

num.serie: 2204162636277868512

emesso da: ArubaPEC EU Qualified Certificates CA G1

valido dal 13/07/2023 al 13/07/2026