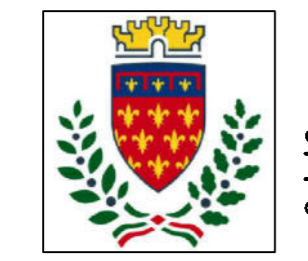


INQUADRAMENTO TERRITORIALE



Finanziato dall'Unione europea NextGenerationEU



Comune di PRATO
Codice Fiscale: 8400690481

PNRR - Missione 5 – Inclusione e Coesione – Componente 2 - Sottocomponente 1- Investimento 1.3 "Housing temporaneo e stazione di Posta" finanziato dall'Unione Europea - NextGeneration EU - Sub-Investimento 1.3.2

STAZIONE DI POSTA- CENTRO SERVIZI - VIA A. ZARINI 1

CUP
G64H22000330006

Titolo
Planimetria di inquadramento

Fase
Progetto Esecutivo

| | |
|---------------------------------|---|
| Servizio | Servizio Edilizia storico monumentale ed immobili comunali, Politiche energetiche e Datore di Lavoro |
| Dirigente del servizio | Arch. Francesco Caporaso |
| Responsabile Unico del Progetto | Arch. Antonio Silvestri |

Progettisti delle opere architettoniche
Arch. Antonella Gesualdi - Comune di Prato

Progettista opere strutturali
Ing. Francesco Sanzo - Comune di Prato

Progettista opere impiantistiche
Ing. Gherardo Montano

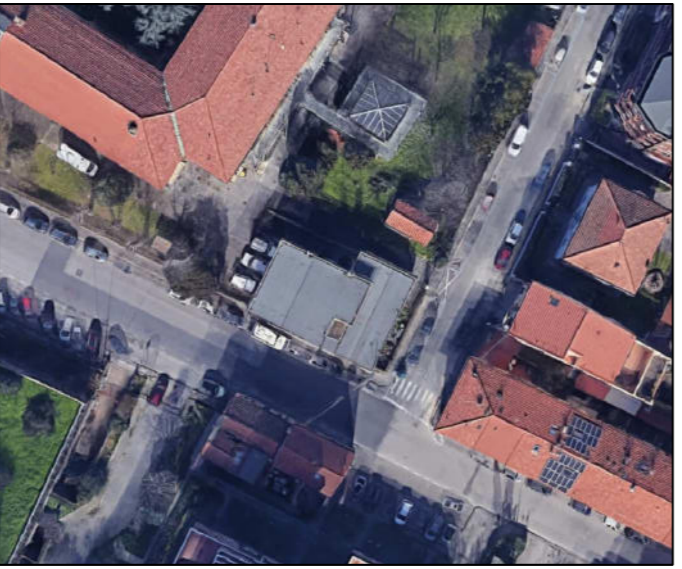
Progettista acustica
Arch. Solange Sauro

Coordinatore alla sicurezza in fase di progettazione
Arch. Antonella Gesualdi - Comune di Prato

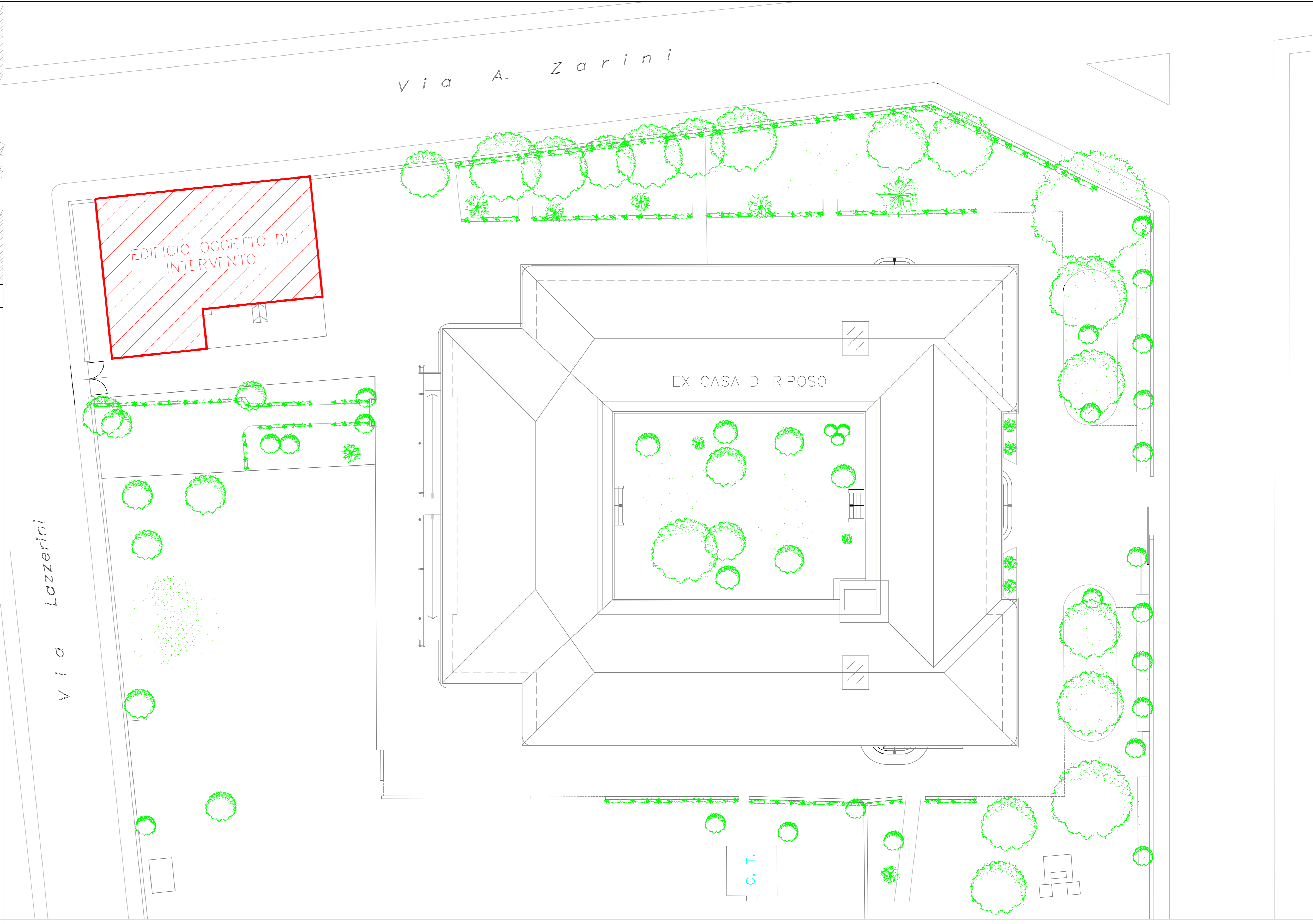
Coordinatore alla sicurezza in fase di esecuzione

Legenda codici
A - opere architettoniche
E - impianti elettrici
M - impianti meccanici
SIC - sicurezza

Tavola: A- 01
Scala: 1:200
Spazio riservato agli uffici:



© Copyright Comune di Prato - Servizio Edilizia storico monumentale ed immobili comunali, Politiche energetiche e Datore di Lavoro e vietata la riproduzione anche parziale del documento
data **Gennaio 2024**



Firmato da:

ANTONELLA GESUALDI

codice fiscale GSLNNL76H53G999I

num.serie: 2204162636277868512

emesso da: ArubaPEC EU Qualified Certificates CA G1

valido dal 13/07/2023 al 13/07/2026