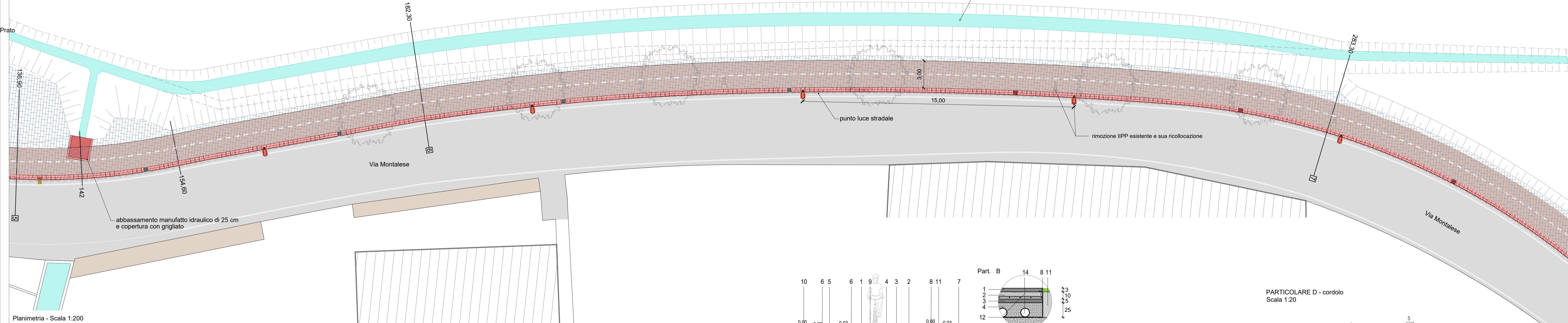
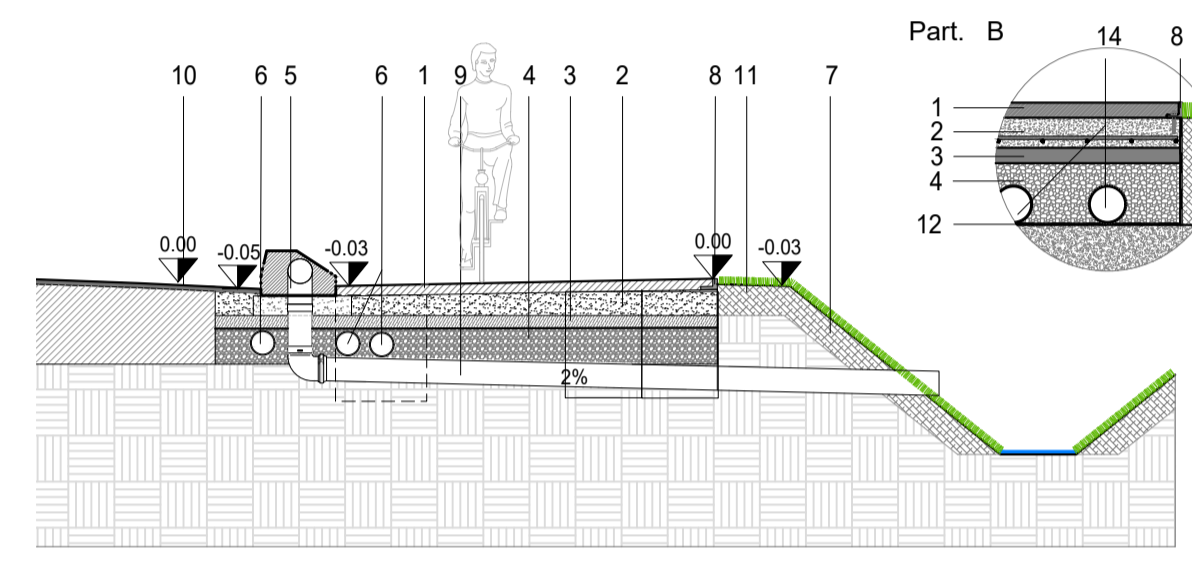
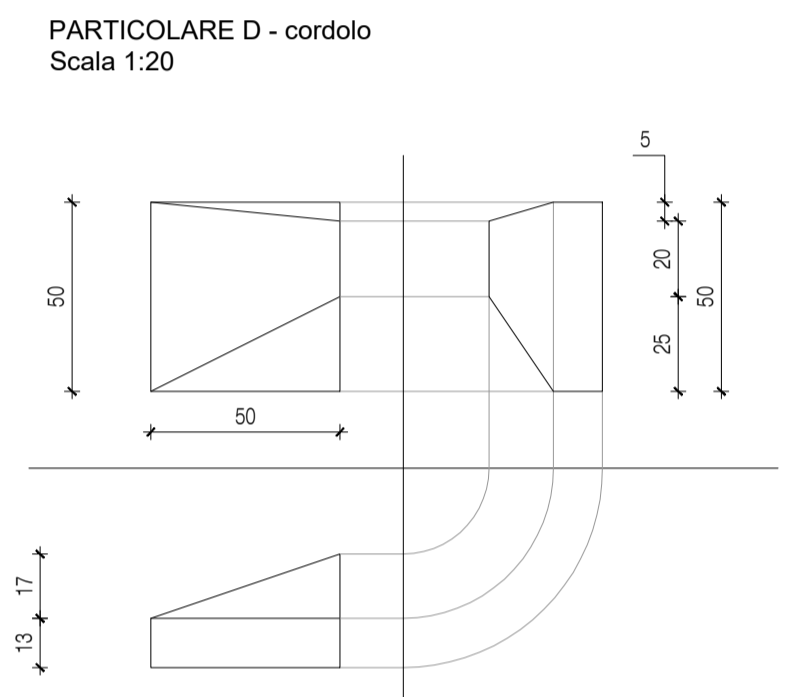
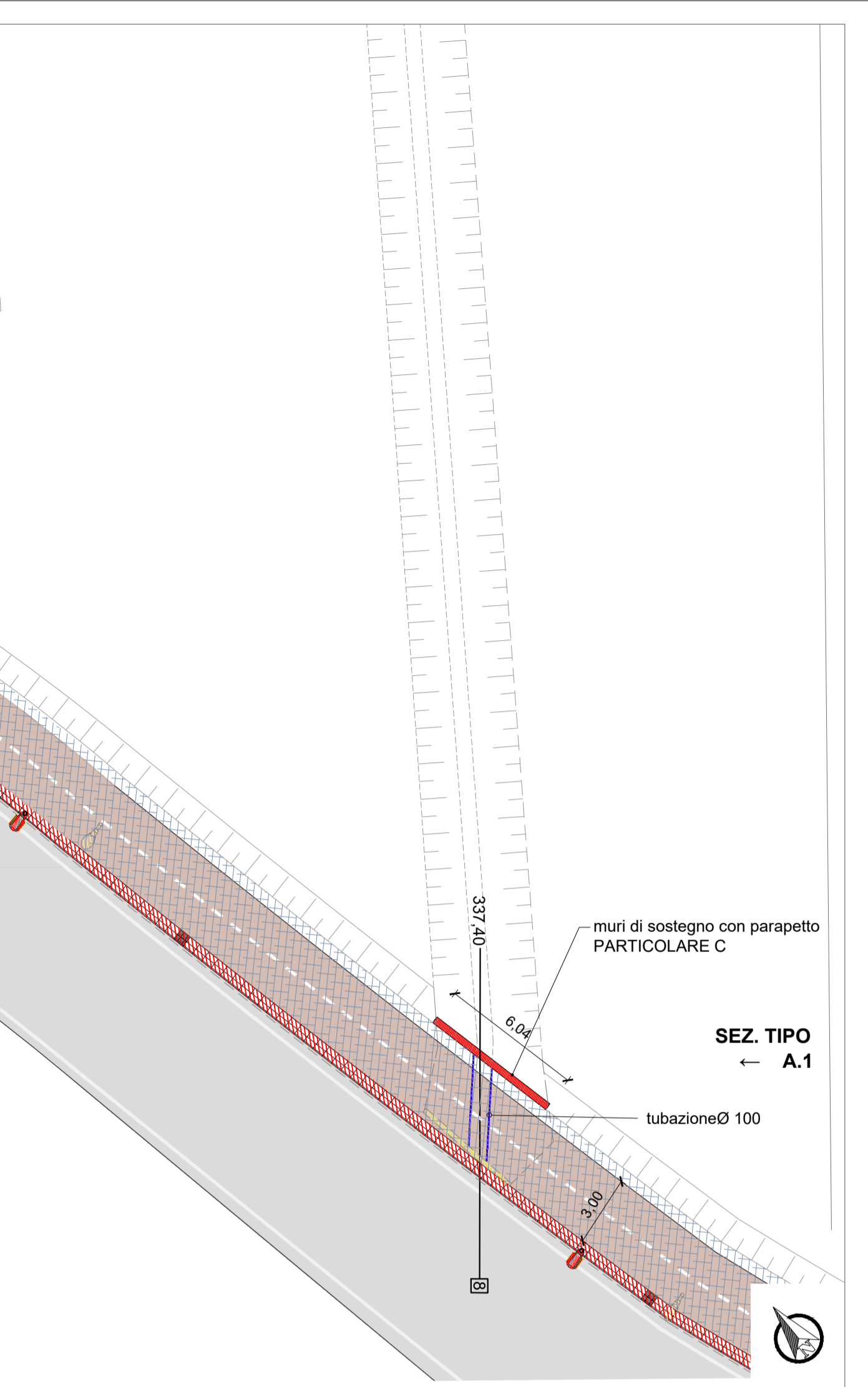


SEZ. TIPO
A.1 →

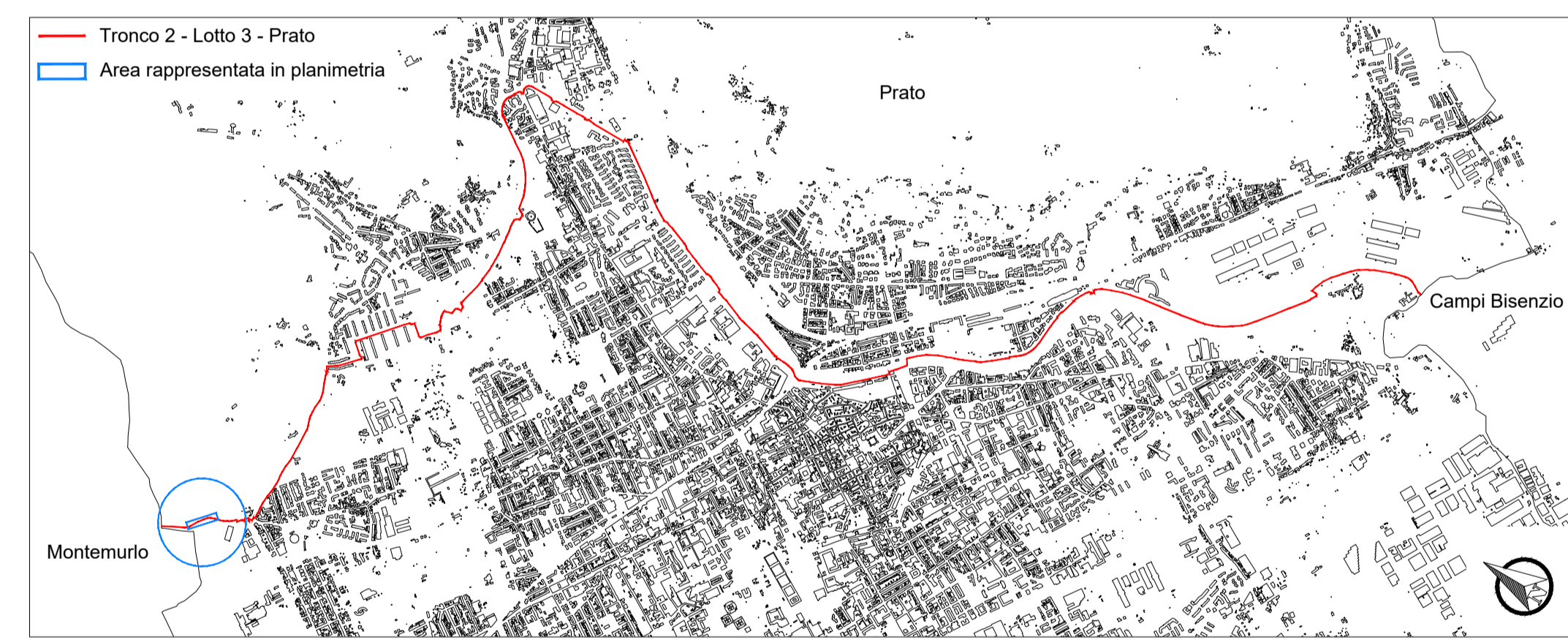
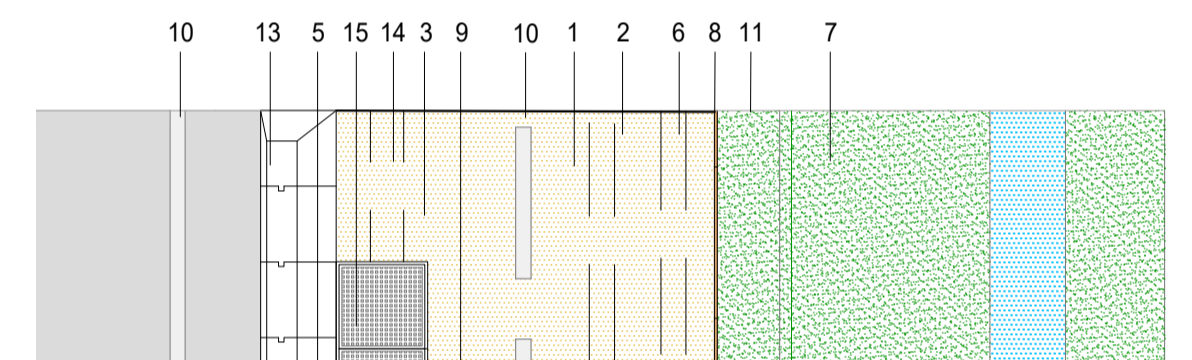


Planimetria - Scala 1:200

SEZ. TIPO
← A.1

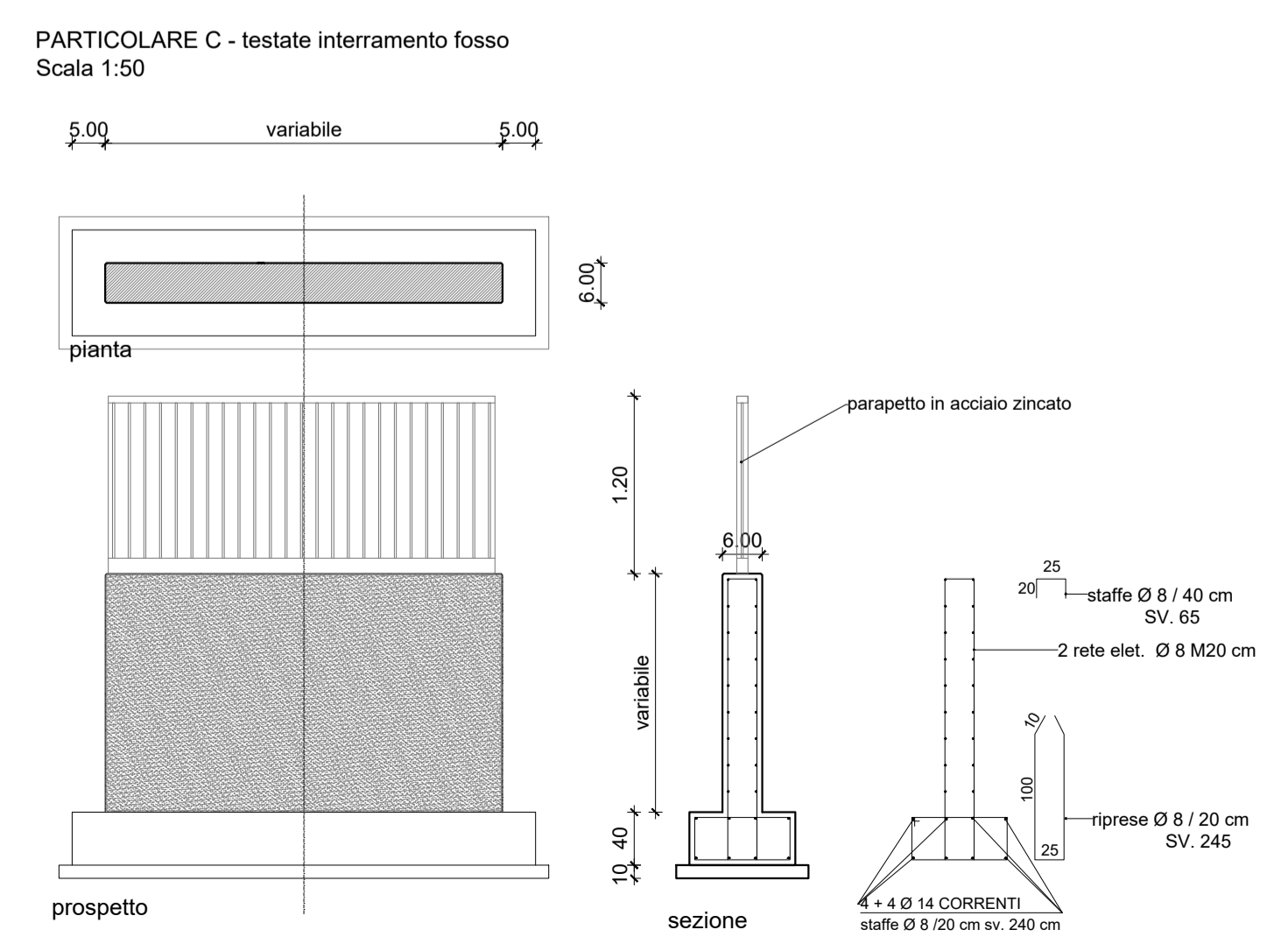


- 1_ manto in asfalto cm. 3
- 2_ soletta in c.a. armata rete Ø 8 M 20 cm. 10
- 3_ sottobase in stabilizzato cm. 5
- 4_ cassonetto in materiale arido cm. 30
- 5_ caditoia in acciaio corten
- 6_ tubo in corrugato Ø 125
- 7_ scarpata in terreno vegetale
- 8_ profilo metallico L 50/50/6 fissaggio/50 cm.
- 9_ tubo in PVC Ø 160
- 10_ segnaletica orizzontale
- 11_ banchina in terra battuta
- 12_ tessuto non tessuto gr/mq 500
- 13_ cordolo prefabbricato spartitraffico
- 14_ tubo in PVC corrugato Ø 125 linea Telecom
- 15_ pozzetti 60x60 e 60 x 120 linea Telecom



LEGENDA INTERVENTI:
SEZIONE TIPO A.1
nuova pista in sede propria lato strada, con cordolo spartitraffico

- LEGENDA STATO DI FATTO:
- [hatched] edifici esistenti
 - [grey] viabilità in asfalto
 - [grey with dots] viabilità in ghiaia e/o sterrato
 - [yellow] ciclabile esistente
 - [green] marciapiedi / percorsi pedonali
 - [diagonal lines] pavimentazione in masselli
 - [cross-hatched] pavimentazione in pietra
 - [dotted] attraversamenti pedonali
 - [horizontal lines] attraversamenti pedonali-ciclabili
 - [dashed] muricci di recinzione
 - [solid] recinzioni in rete metallica
 - [orange] staccionata in legno
 - [blue line] guard-rail
 - [trapezoid] cassetta/armadietto utenze (enel-gasmetano-telecom)
 - [brown] cordoli spartitraffico in calcestruzzo
 - [diagonal lines] scarpate
 - [green] verde
 - [circle with dot] punto luce stradale
 - [circle with dot] punto luce pedonale / ciclabile
 - [circle with dot] caditoie stradali
 - [square] chiusini metallici
 - [square] chiusini fognatura
 - [circle with dot] alberature
 - [square] siepe
 - [square] corsi d'acqua / fossi
 - [square] quote altimetriche assolute



- LEGENDA PROGETTO:
- [brown] pista ciclopedonale di progetto
 - [dashed] asse di progetto
 - [red] nuove opere
 - [yellow] demolizioni
 - [diagonal lines] cordolo spartitraffico prefabbricato
 - [diagonal lines] soglia / cunetta in cls
 - [circle with dot] dissipatore metallico
 - [circle with dot] caditoia inserita nel cordolo
 - [circle with dot] punto luce pedonale / ciclabile
 - [circle with dot] punto luce stradale
 - [circle with dot] percorsi per mezzi di manutenzione
 - [diagonal lines] pavimentazione in sassi spezzati
 - [diagonal lines] pavimentazione in ghiaio lavato rosso
 - [circle with dot] aiuola salva-alberi

SEZ. 6
PROGR. 182.30
SCALA 1:100

QT.RIF. 54.000

QUOTE TERRENO	56.78	56.78	55.59	55.59	57.90	56.00	56.02
DISTANZE PARZIALI TERRENO	2.60	1.30	1.31	2.47	2.16	0.58	
QUOTE PROGETTO	56.78	55.59	55.59	57.99	56.01	56.02	56.03
DISTANZE PARZIALI PROGETTO	1.19	1.41	3.34	0.50	1.50	1.50	0.50

SEZ. 7
PROGR. 283.30
SCALA 1:100

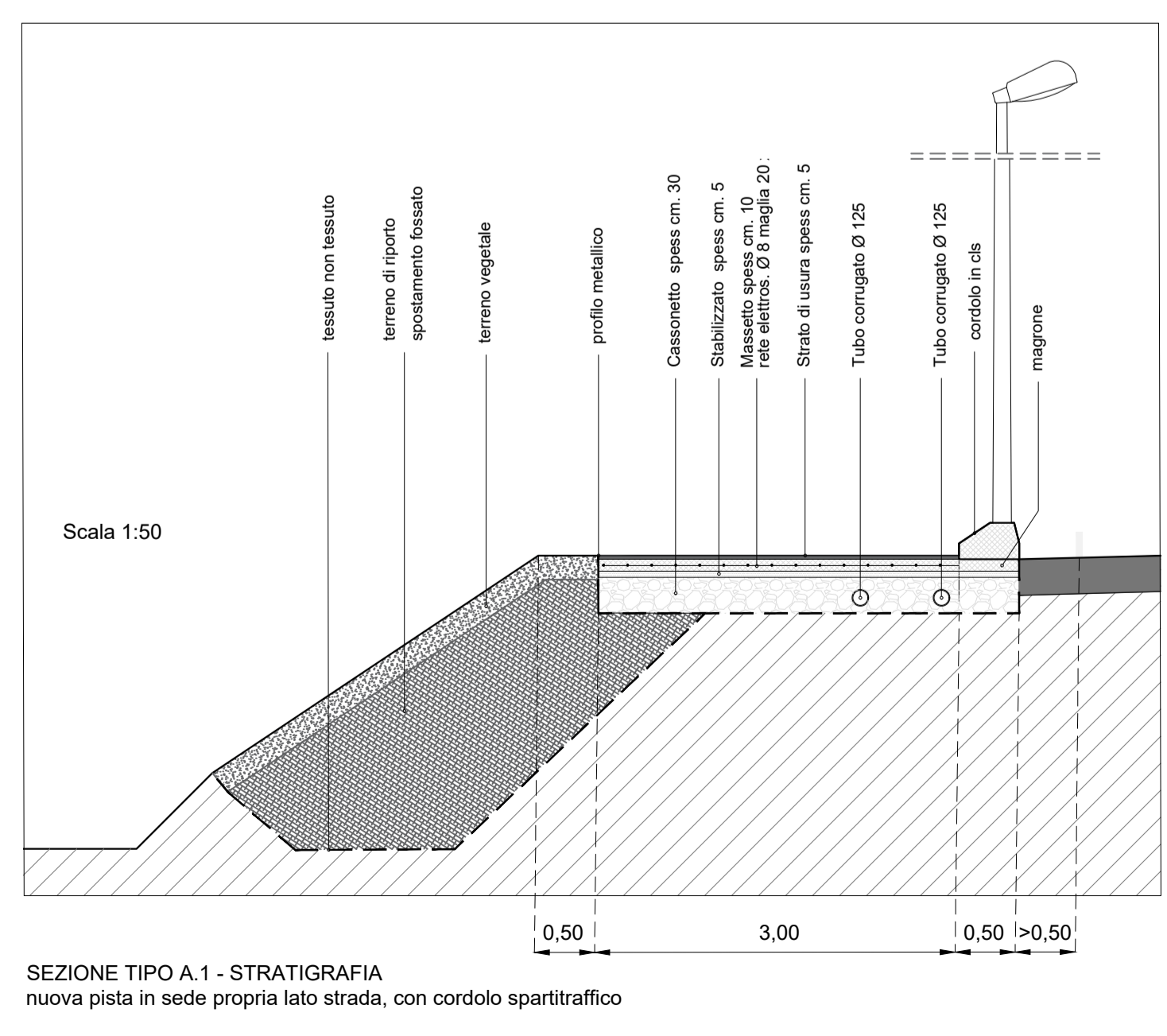
QT.RIF. 55.000

QUOTE TERRENO	57.69	56.05	56.26	56.15	56.16	56.22
DISTANZE PARZIALI TERRENO	2.07	2.86	1.87	0.60	3.50	
QUOTE PROGETTO	55.19	55.20	56.19	56.15	56.16	56.22
DISTANZE PARZIALI PROGETTO	0.50	1.50	1.50	0.50	0.50	0.50

SEZ. 8
PROGR. 337.40
SCALA 1:100

QT.RIF. 55.000

QUOTE TERRENO	56.95	57.61	55.38	56.41	56.42
DISTANZE PARZIALI TERRENO	3.94	0.76	0.60	0.60	
QUOTE PROGETTO	56.95	56.96	55.46	56.41	56.42
DISTANZE PARZIALI PROGETTO	0.63	0.59	1.50	1.50	0.50



SEZIONE TIPO A.1 - STRATIGRAFIA
nuova pista in sede propria lato strada, con cordolo spartitraffico

REGIONE
TOSCANA

Finanziato
dall'Unione europea
NextGenerationEU

comune di
PRATO
Codice Fiscale: 8406890981

Progetto
PNRR - M2C2 I 4.1.1 - Ciclovie turistiche
"CICLOVIA TURISTICA NAZIONALE DEL SOLE" VERONA-FIRENZE
TRONCO 2: PISTOIA - CAMPI BISENZIO
CUP: C31B22001650004
LOTTO 3: PRATO

7
Ciclovie
del Sole
Verona - Bologna - Firenze

Comune di PRATO

Oggetto
Progetto: Planimetria e sezioni
Tav. 2

Fase
Progetto Esecutivo

Servizio	Servizio Mobilità e Infrastrutture
Dirigente del servizio	Arch. Riccardo Pallini
Responsabile Unico del Procedimento	Geom. Gerarda Del Reno

Elaborato: SOLE2_21-35_E_3_PR_4_02_A
Scala:
Spazio riservato agli uffici:

Responsabile dell'ingegneria e prestazioni geotecniche: Ing. Lino Polastri

Progettista: Arch. Lino Polastri, Arch. Roberto De Rita, Arch. Gianluca Pascarella, Arch. Giulia Della Giustina, Arch. Enrico Pascarella, P. Ingegn. Simone Ciani, Arch. Verena Acci Horta, Dott. Alessandro Turilli, Dott. Romano Sommariva

Arch. Gavino Alba, Arch. Ivana Poggi, Arch. Enrico Costa, Ing. Francesco Sereni, Ing. Simone Gualandri, Ing. Chiara Gualandri, Ing. Alessandro Sanna, Progettista geotecniche: Ing. Lorenza Ragnassi, Geologo: Dott. Geol. Andrea Bizzari

Firmato da:

PARCIANELLO LIO

codice fiscale PRCLIO53C18D506L

num.serie: 67296

emesso da: InfoCamere Qualified Electronic Signature CA

valido dal 12/01/2021 al 12/01/2024