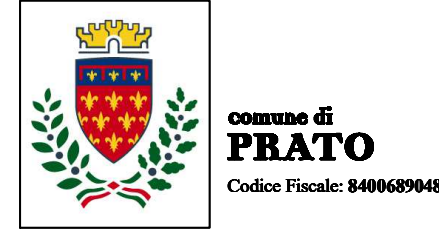




Finanziato dall'Unione europea NextGenerationEU



Progetto PALAZZINA VIA ROMA 101 - RIQUALIFICAZIONE

CUP C33D21002910005

Titolo Impianti CDZ scarico condense piano primo

Fase Progetto Esecutivo

Servizio Servizio Edilizia storico monumentale ed immobili comunali, Politiche energetiche e Datore di Lavoro
 Dirigente del Servizio Arch. Francesco Caporaso
 Responsabile Unico del Procedimento Arch. Antonio Silvestri

Progettista delle opere architettoniche Arch. Monica Guasti - Comune di Prato

Progettista delle opere impiantistiche Ing. Marco Risaliti - Comune di Prato
 Ing. Simone Giraldi - Comune di Prato

Coordinatore alla sicurezza in fase di progettazione Ing. Francesca Macera - Comune di Prato



Tavola: M8

Scala:

Spazio riservato agli uffici:

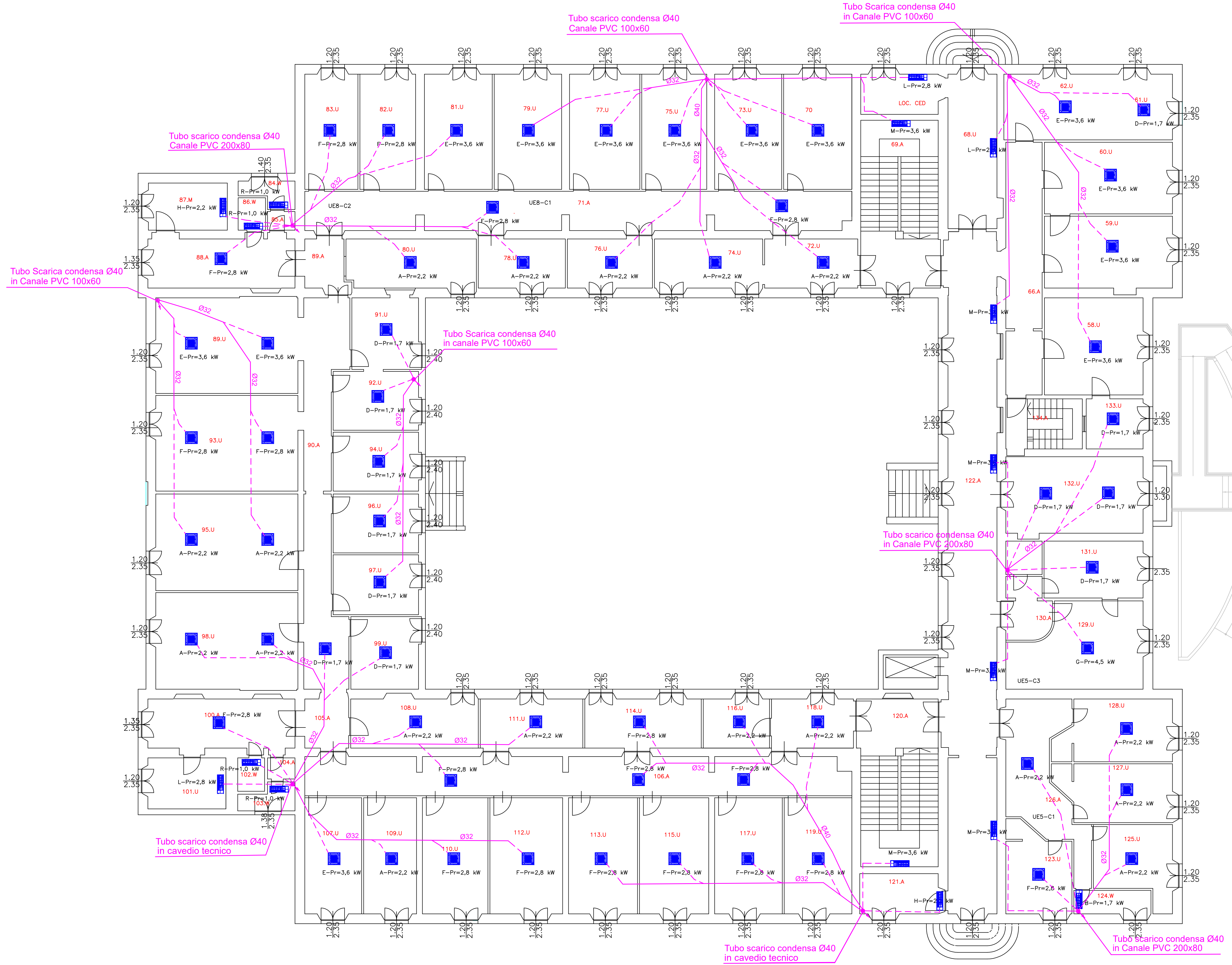
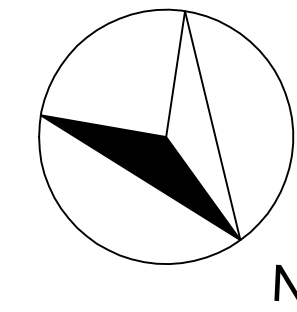
data Maggio 2023

LEGENDA

- Tubo in scarico condensa Allaccio unita interna
- Tubo PVC drenaggio condensa dimensione in planimetria Collegamento da unita interne a colonna discendente o da colonna discendente a pozzetto drenante
- Pozzetto drenante carrabile scarico condensa a perdere dimensioni 40x40x40
- Tubo PVC scarico condensa dimensione in planimetria Colonna discendente fino a pozzetto drenante
- UNITA' VRF A CONTROSOFFITTO
- UNITA' VRF A PARETE

PENDENZA MINIMA DELLA RETE DI SCARICO DELLE CONDENSE PARI AL 2 ‰

PIANO PRIMO



Firmato da:

SIMONE GIRALDI

codice fiscale GRLSMN69H25G999Q

num.serie: 7789846486973148176

emesso da: ArubaPEC EU Qualified Certificates CA G1

valido dal 23/03/2022 al 21/03/2025

MARCO RISALITI

codice fiscale RSLMRC77C06G999X

num.serie: 5906742511063854953

emesso da: ArubaPEC EU Qualified Certificates CA G1

valido dal 23/03/2022 al 21/03/2025