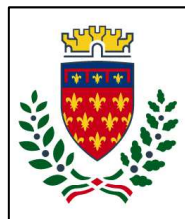




Finanziato  
dall'Unione europea  
NextGenerationEU



comune di  
**PRATO**  
Codice Fiscale: 84006890481

Progetto

PALAZZINA VIA ROMA 101 - RIQUALIFICAZIONE

CUP

C33D21002910005

Titolo

**Cabina MT/bt**

Fase

**Progetto Esecutivo**

Servizio	<b>Servizio Edilizia storico monumentale ed immobili comunali, Politiche energetiche e Datore di Lavoro</b>
Dirigente del Servizio	<b>Arch. Francesco Caporaso</b>
Responsabile Unico del Procedimento	<b>Arch. Antonio Silvestri</b>

Progettista delle opere architettoniche

**Arch. Monica Guasti - Comune di Prato**

**Geom. Fabio Frati - Comune di Prato**

Progettista delle opere impiantistiche

**Ing. Marco Risaliti - Comune di Prato**

**Ing. Simone Giarldi - Comune di Prato**

Coordinatore alla sicurezza  
in fase di progettazione

**Ing. Francesca Macera - Comune di Prato**

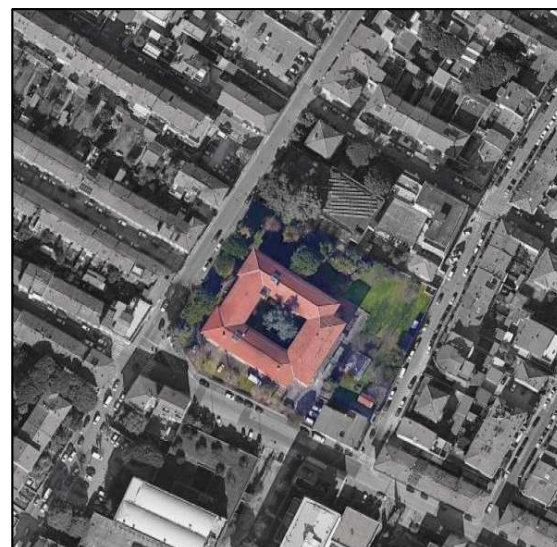


Tavola: E7

Scala: 1:50

Spazio riservato agli uffici:

--

3

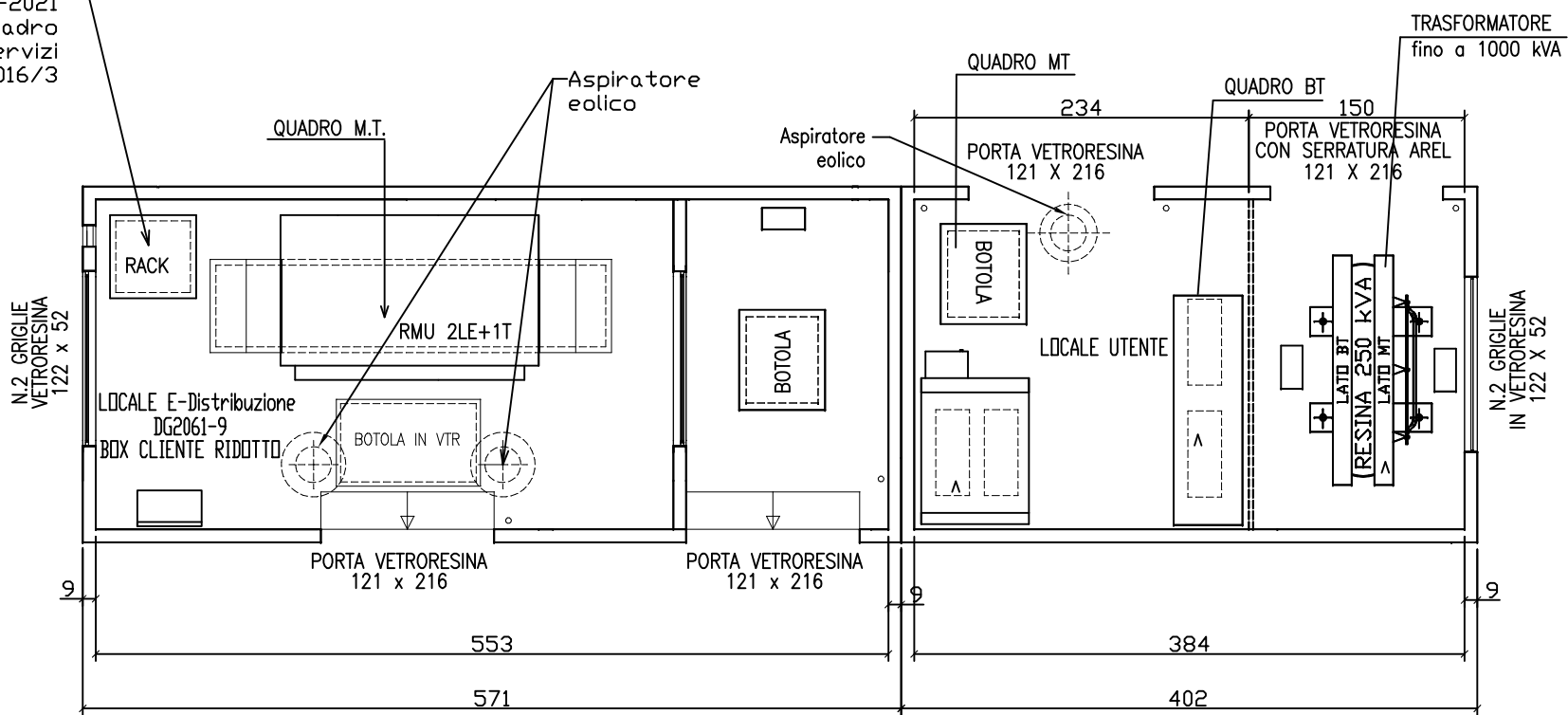
2

4

QUADRO RACK DY3005  
Omologato ENEL  
a tab.DG 2061-  
Edizione 9-2021  
completo di Quadro  
elettrico servizi  
AUX DY3016/3

A

A



PIANTA CABINA

1

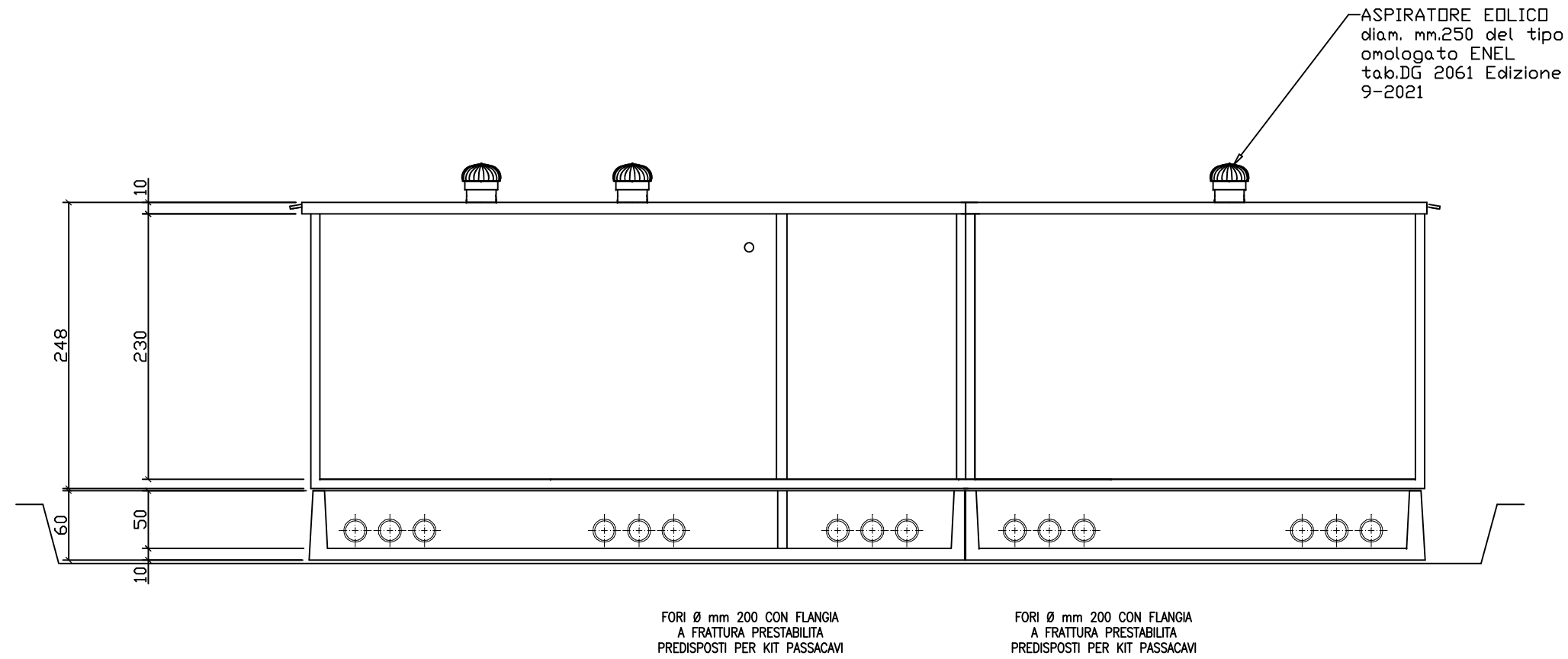
OGGETTO: CABINA PREFABBRICATA IN C.A. TIPO MONOBLOCCO  
BM 570/2 + BM400/2 +VAS

MATERIALI:  
- CALCESTRUZZO: C32/40  
- ACCIAIO: B450C  
- ACCIAIO RETE Ø5: B450A

foglio: 01 di 04

SCALA: 1:50

SEZIONE A-A



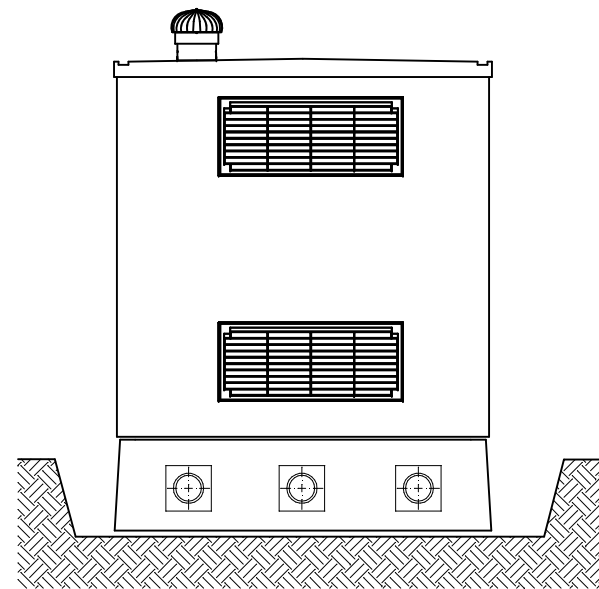
OGGETTO: CABINA PREFABBRICATA IN C.A. TIPO MONOBLOCCO  
BM 570/2 + BM400/2 +VAS

MATERIALI:  
- CALCESTRUZZO: C32/40  
- ACCIAIO: B450C  
- ACCIAIO RETE Ø5: B450A

foglio: 02 di 04

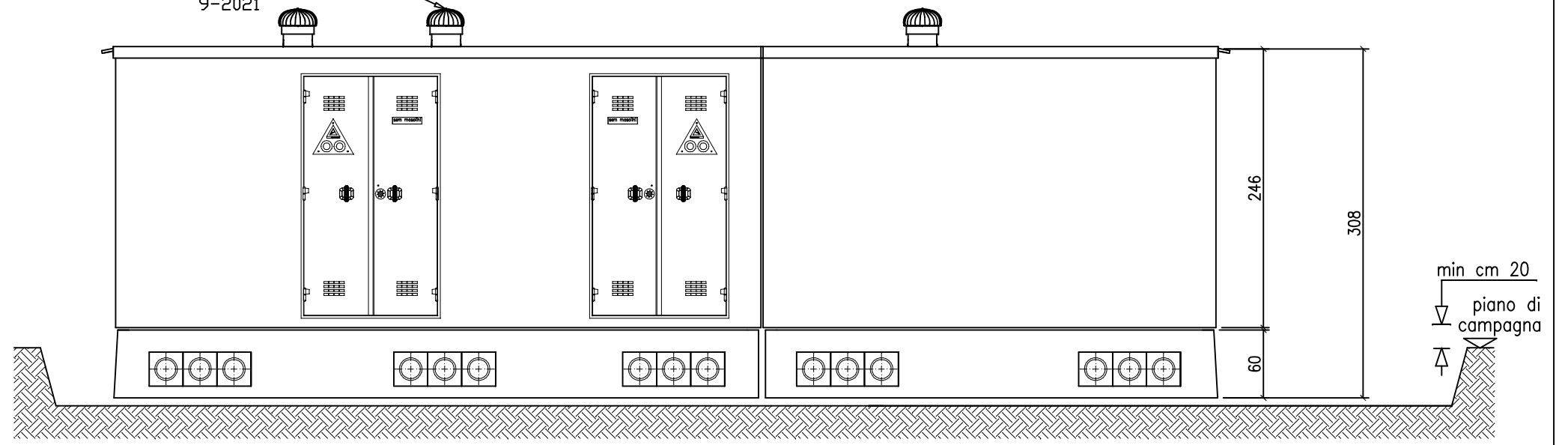
SCALA: 1:50

ASPIRATORE EOLICO  
 diam. mm.250 del tipo  
 omologato ENEL  
 tab.DG 2061 Edizione  
 9-2021



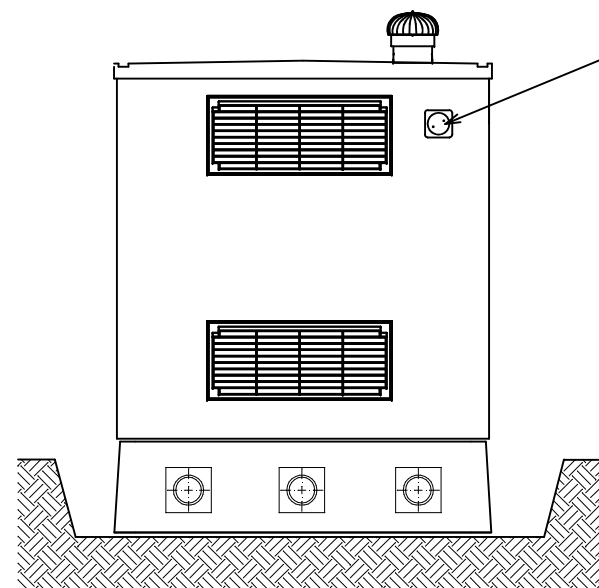
VISTA 4 LATO SINISTRO

limite di scavo 310

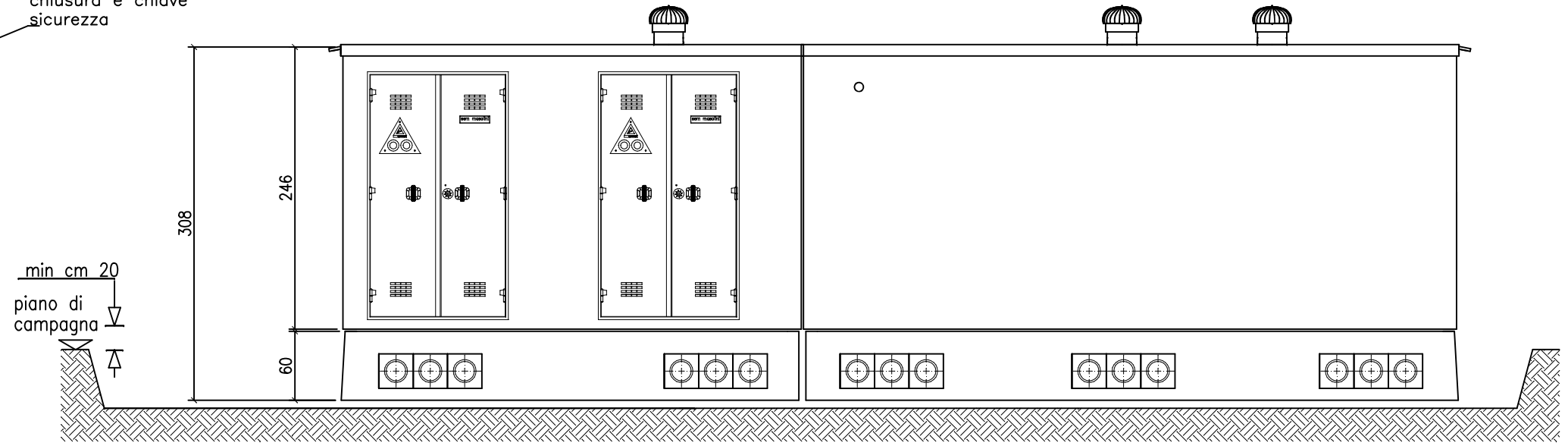


VISTA 1 LATO VIABILITA' PUBBLICA

Passante per cavi  
 temporanei Ø cm 15  
 con dispositivo  
 chiusura e chiave  
 sicurezza



VISTA 2 LATO DESTRO



VISTA LATO 3

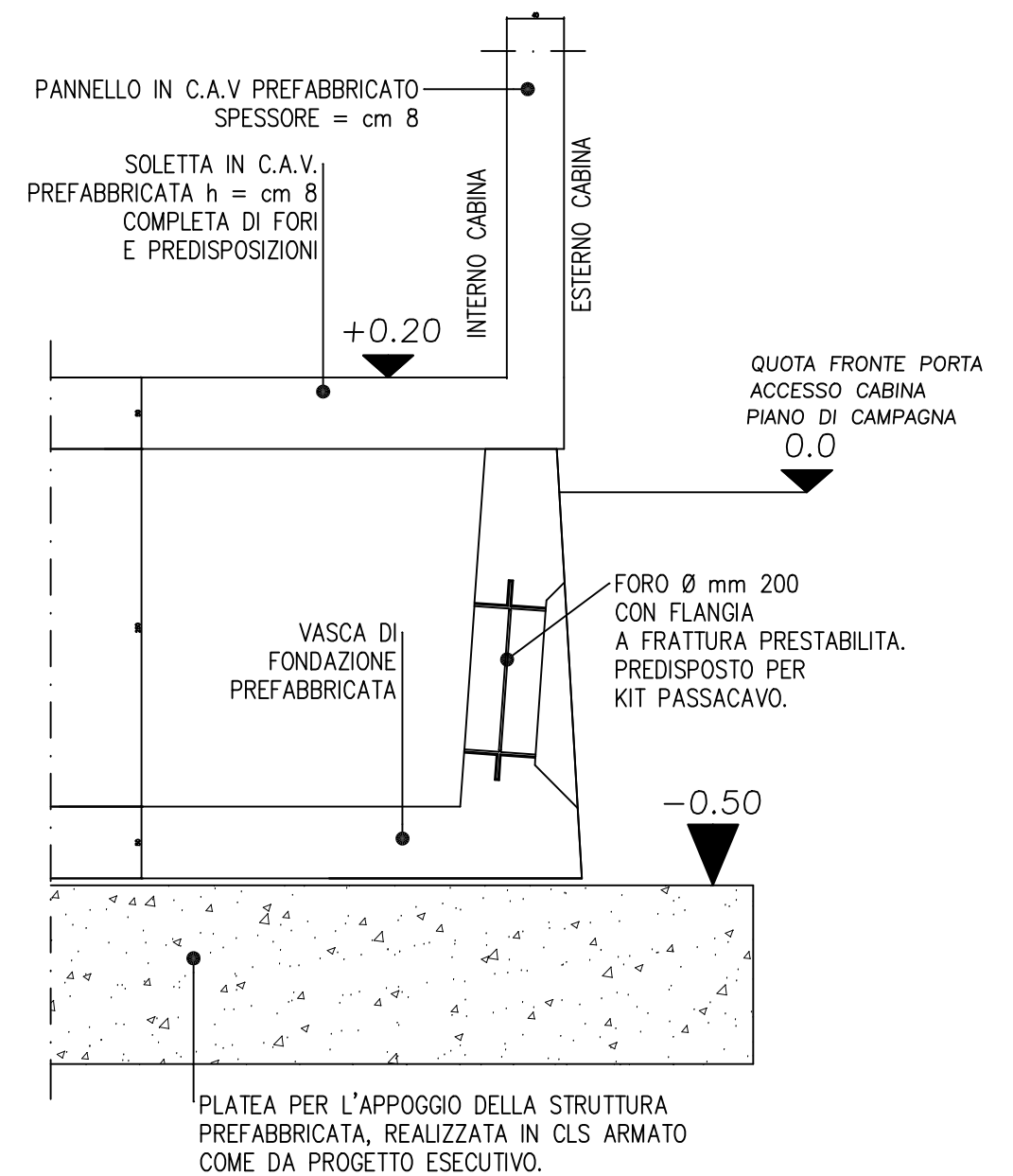
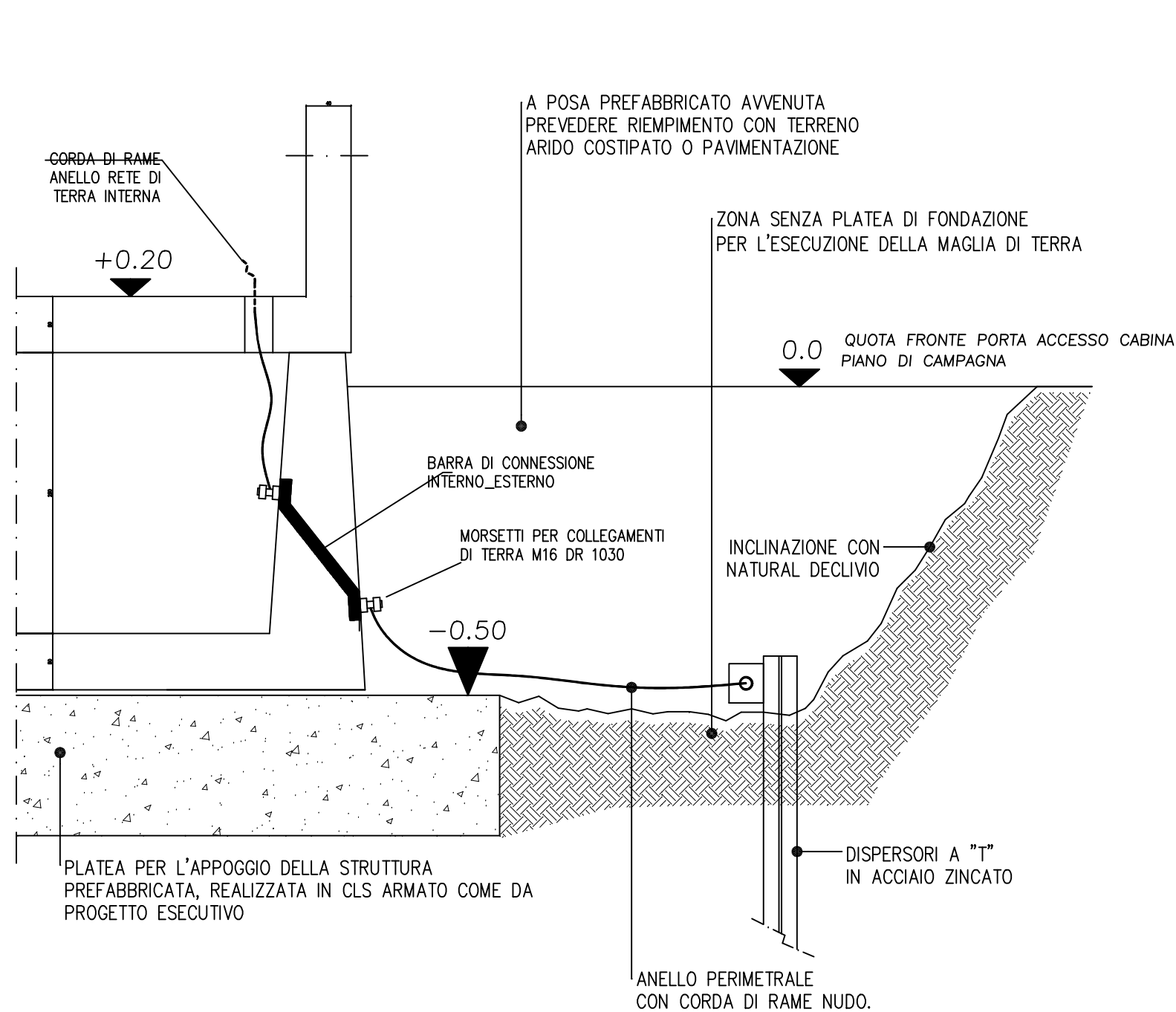
OGGETTO: CABINA PREFABBRICATA IN C.A. TIPO MONOBLOCCO  
 BM 570/2 + BM400/2 +VAS

MATERIALI:  
 - CALCESTRUZZO: C32/40  
 - ACCIAIO: B450C  
 - ACCIAIO RETE Ø5: B450A

foglio: 03 di 04

SCALA: 1:50

PARTICOLARE PER LA POSA DEL PREFABBRICATO.  
INDICAZIONI PER LA PREPARAZIONE DELLO SCAVO E DEL SOTTOFONDO IN CLS ARMATO.



NOTA:

QUESTO PARTICOLARE DEL PIANO DI POSA E' VALIDO IN PRESENZA DI TERRENI STANDARD CON CARATTERISTICHE DI MEDIA CONSISTENZA E CHE NON PRESENTANO PROBLEMATICHE SIGNIFICATIVE DAL PUNTO DI VISTA GEOLOGICO-GEOTECNICO. VALUTAZIONI DEFINITIVE POTRANNO ESSERE FATTE SULLA SCORTA DI REPORT RELATIVI A INDAGINI GEOTECNICHE EFFETTUATE IN SITO.

NOTA:

SI RACCOMANDA DI PRESTARE ATTENZIONE A NON INFRANGERE LE FLANGE NON UTILIZZATE DURANTE LE OPERAZIONI DI RINTERRO DELLA VASCA DI FONDAZIONE

NOTA:

LE OPERAZIONI DI RINTERRO E FINITURA DEL RESEDE ESTRENO DOVRANNO ESSERE ESEGUITE IN MODO TALE DA GARANTIRE IL PRONTO ALLONTANAMENTO DELLE ACQUE AL FINE DI EVITARNE IL RISTAGNO NELL'INTORNO DELLA COSTRUZIONE.

OGGETTO: CABINA PREFABBRICATA IN C.A. TIPO MONOBLOCCO  
BM 570/2 + BM400/2 +VAS

MATERIALI:  
- CALCESTRUZZO: C32/40  
- ACCIAIO: B450C  
- ACCIAIO RETE Ø5: B450A

foglio: 04 di 04

SCALA: 1:50

Firmato da:

**SIMONE GIRALDI**

codice fiscale GRLSMN69H25G999Q

num.serie: 7789846486973148176

emesso da: ArubaPEC EU Qualified Certificates CA G1

valido dal 23/03/2022 al 21/03/2025

**MARCO RISALITI**

codice fiscale RSLMRC77C06G999X

num.serie: 5906742511063854953

emesso da: ArubaPEC EU Qualified Certificates CA G1

valido dal 23/03/2022 al 21/03/2025