



Finanziato dall'Unione europea NextGenerationEU



Progetto PALAZZINA VIA ROMA 101 - RIQUALIFICAZIONE

CUP C33D21002910005

Titolo Impianto bus CDZ piano terra

Fase Progetto Esecutivo

Servizio Servizio Edilizia storico monumentale ed immobili comunali, Politiche energetiche e Datore di Lavoro
 Dirigente del Servizio Arch. Francesco Caporaso
 Responsabile Unico del Procedimento Arch. Antonio Silvestri

Progettista delle opere architettoniche Arch. Monica Guasti - Comune di Prato

Progettista delle opere impiantistiche Ing. Marco Risaliti - Comune di Prato
 Ing. Simone Giraldi - Comune di Prato

Coordinatore alla sicurezza in fase di progettazione Ing. Francesca Macera - Comune di Prato



Tavola: E3

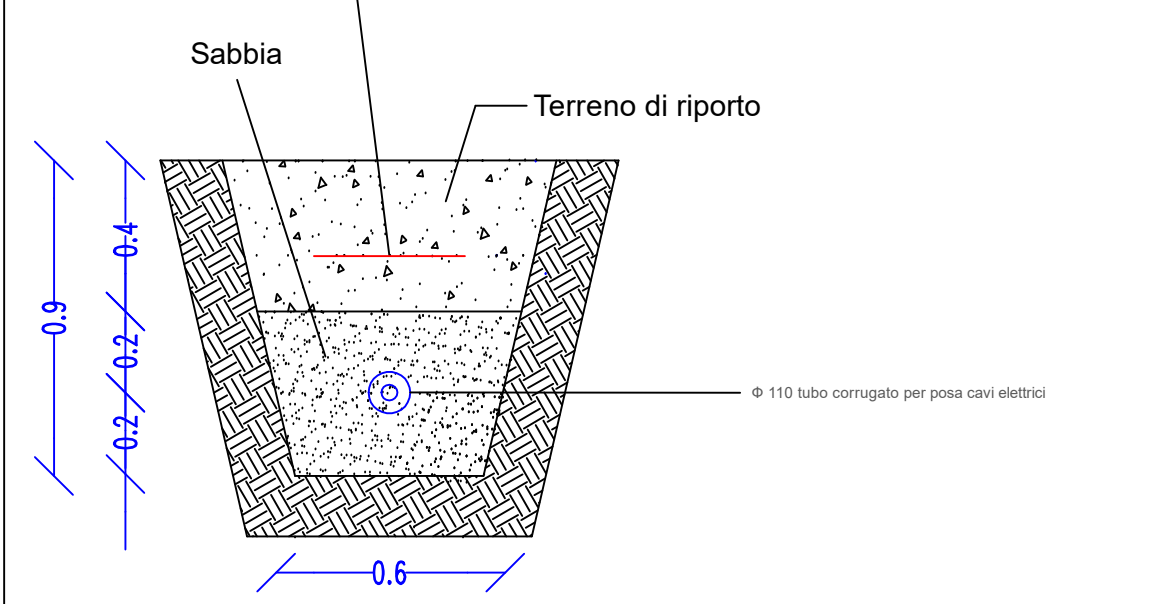
Scala:

Spazio riservato agli uffici:

data Maggio 2023

PARTICOLARE SEZIONE DI SCAVO

NASTRO DI SEGNALAZIONE

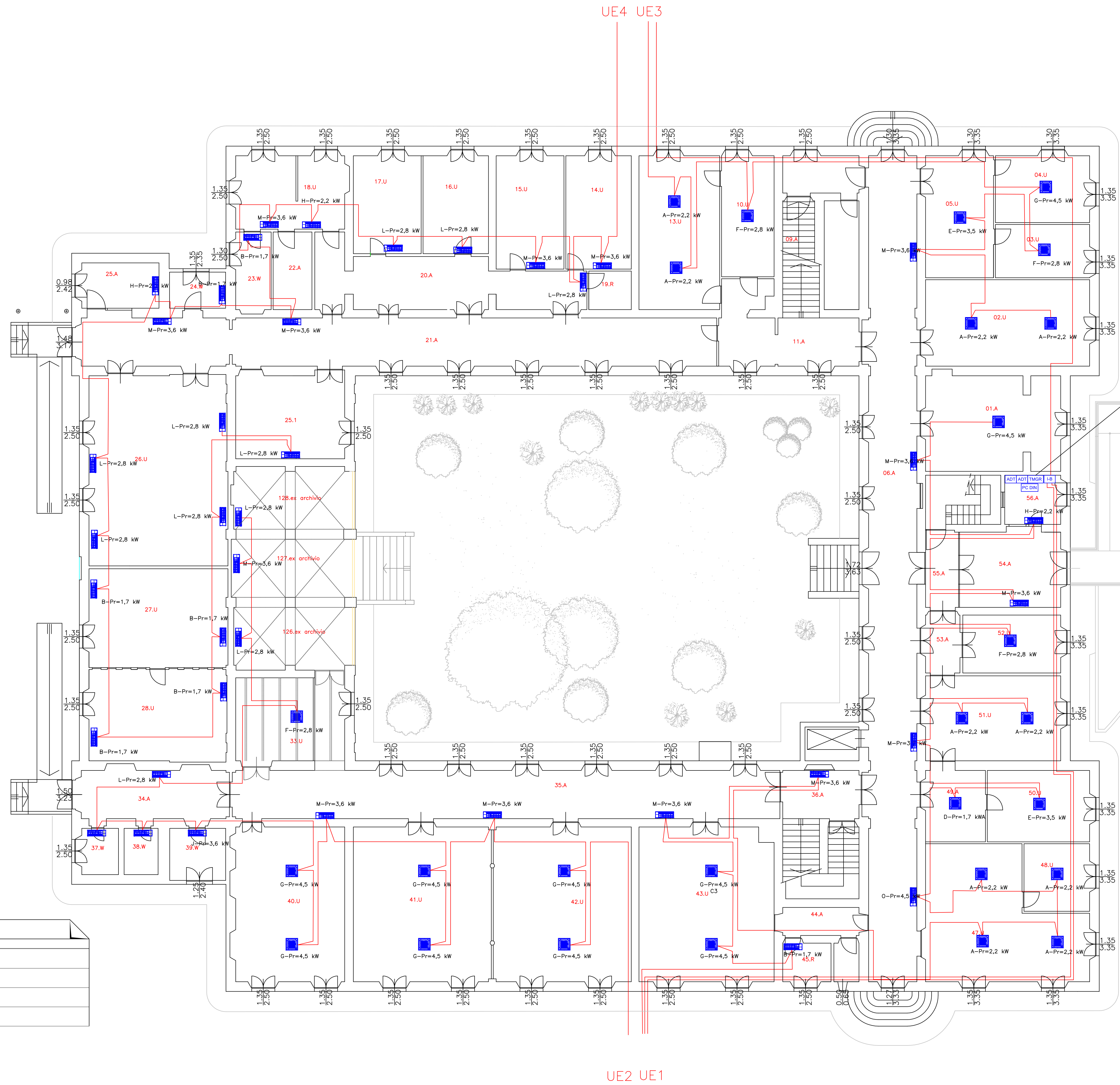


NOTA 1

FORMAZIONE DEL TUBO CORRUGATO IN PLANIMETRIA VENGONO INDICATE LE TUBAZIONI RIGIDE IN PVC INFISCATE PER LE LINEE DI ENERGIA E DI SEGNALAZIONE
 Ø 2x32E Ø 1x32S
 Ø 2x32E => 2 TUBI CORRUGATI DIM. 32 LINEE ENERGIA
 Ø 1x32S => 1 TUBO CORRUGATO DIM. 32 LINEE SEGNALAZIONE

LEGENDA SIMBOLI

SIMBOLO	IDENTIF.	DESCRIZIONE	SIMBOLO	IDENTIF.	DESCRIZIONE
		UNITA' WRF A CONTROSOFFITTO			INTERFACCIA BACNET
		UNITA' WRF A PARETE			ADATTATORE PER TOUCH MANAGER
		UNITA' WRF CANALIZZABILE			TOUCH MANAGER
		LINEA IN CAVO 2x1,5mmq tipo FG16(Ø)16 a ridotta emissione di gas corrosivi			



NOTA 2
 Il collegamento tra Touch Manager e Adattatori Touch Manager deve rispettare quanto segue:
 - tipologia di cavo: CPEV O FCPEV
 - diametro: 0.65-0.9 mmq
 - lunghezza massima: 50 mt

UE2 UE1

Firmato da:

SIMONE GIRALDI

codice fiscale GRLSMN69H25G999Q

num.serie: 7789846486973148176

emesso da: ArubaPEC EU Qualified Certificates CA G1

valido dal 23/03/2022 al 21/03/2025

MARCO RISALITI

codice fiscale RSLMRC77C06G999X

num.serie: 5906742511063854953

emesso da: ArubaPEC EU Qualified Certificates CA G1

valido dal 23/03/2022 al 21/03/2025