



Finanziato
dall'Unione europea
NextGenerationEU



comune di
PRATO
Codice Fiscale: 84006890481

Progetto

**EX CONSERVATORIO SANTA CATERINA, VIA SANTA CATERINA 17,
RESTAURO LOCALI EX ARCHIVIO STORICO ANAGRAFE**

CUP

C35F21000040005

Titolo

Elenco prezzi unitario - EPU

Fase

Progetto Esecutivo

Servizio	Servizio Edilizia storico monumentale ed immobili comunali, Politiche energetiche e Datore di Lavoro
Dirigente del servizio	Arch. Francesco Caporaso
Responsabile Unico del Procedimento	Arch. Francesco Procopio

Progettista delle opere architettoniche

Arch. Francesco Procopio - Comune di Prato

Ing. Francesca Macera - Comune di Prato

Geom. Elisabetta Santi - Comune di Prato

Coordinatore alla sicurezza in fase di progettazione

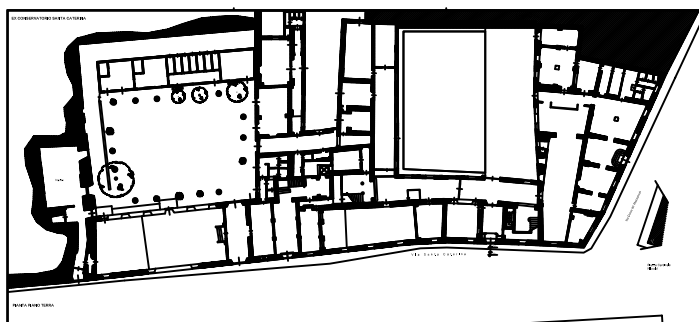
Ing. Francesca Macera - Comune di Prato

Progettista delle opere impiantistiche

Ing. Domenico Passannante

Collaboratore

Ing. Giuseppe Lena



Elaborato T4

Elenco prezzi unitario - EPU

Spazio riservato agli uffici:

Num. ORD TARIFFA	DESIGNAZIONE DEI LAVORI	unità di misura	PREZZO UNITARIO€
VOCI A CORPO			
1 NP_IM_01 (M)	Fornitura e collocazione di unità a pompa di calore ad espansione diretta secondo il sistema VRF co ... o ogni onere e qualsiasi altro accessorio per dare il titolo montato a regola d'arte e perfettamente funzionante, secondo le specifiche di progetto. "	cad	12.984,47
2 NP_IM_03 (M)	Fornitura e e posa in opera di omando remoto deluxe PAR-41MAA Display retroilluminato bianco con con ... ione e impostazione della temperatura di Set-Point con step di 0,5°C. Supporto delle funzioni 3D i-see Sensor per la cassetta 4 vie 60x60 PLFY-P VFM-E	cad	248,89
3 NP_IM_04 (M)	Fornitura e e posa in opera di Unità interna multirefrigerante (R22, R407C, R410a) a pavimento in vi ... terne a fronte di anomalia o mancanza di alimentazione. Capacità in raffreddamento: 7,1 kW Capacità in riscaldamento: 8 kW Livello sonoro: 40-46 dB(A)	cad	1.550,22
4 NP_IM_05 (M)	Fornitura e e posa in opera di Giunto di derivazione CMY-Y62-G-E GIUNTO SMALL Y	cad	271,27
5 NP_IM_07 (M)	Servizio Tecnico per avviamento formula FULL-RISK di sistemi VRF serie Y-WY da un modulo per 1 siste ... del sistema, programmazione dei controllori centralizzati WEB-Server. Dà luogo ad estensione della garanzia a 48 mesi con copertura formula FULL-RISK.	corpo	414,00
6 TOS22/1_06.10 1.003.001 (M)	Fornitura e posa in opera di tubi in multistrato: strato esterno in polietilene, strato intermedio i ... ico sanitarie orizzontali e verticali fino all'esterno dei servizi igienici. Compresi sfridi, pezzi speciali e staffaggi. Ø (mm) 16 spessore (mm) 2,25	m	6,46
7 TOS22/1_06.10 1.003.003 (M)	Fornitura e posa in opera di tubi in multistrato: strato esterno in polietilene, strato intermedio i ... rico sanitarie orizzontali e verticali fino all'esterno dei servizi igienici. Compresi sfridi, pezzi speciali e staffaggi. Ø (mm) 26 spessore (mm) 3,0	m	17,78
8 TOS22/1_06.10 1.004.001 (M)	Fornitura e posa in opera di apparecchi sanitari compreso quanto altro occorre per dare il lavoro fi ... a colonna; i flessibili a parete, corredati del relativo rosone in ottone cromato del tipo pesante; i relativi morsetti, bulloni, viti cromate, etc..	cad	191,97
9 TOS22/1_06.10 1.004.007 (M)	Fornitura e posa in opera di apparecchi sanitari compreso quanto altro occorre per dare il lavoro fi ... zione; comando a maniglia o pulsante, grappe e guarnizioni di gomma; compreso il collegamento alla rete idrica esistente; il tubo di raccordo al vaso.	cad	346,64
10 TOS22/1_06.10 1.006.002 (M)	Allacci Microschematura idrica per vaso wc in tubo in polipropilene saldabile PN 20 Ø 16 spessore mm ... ocali servizi igienici per l'adduzione dell'acqua fredda dai rubinetti d'intercettazione del locale a quelli dei singoli apparecchi, compresi raccordi	cad	58,68
11 TOS22/1_06.10 1.008.003 (M)	Fornitura e posa in opera rete di scarico in polietilene ad alta densità PEHD. Compresi, sfridi, pezzi speciali, sono esclusi gli staffaggi : Ø50 mm	m	19,77
12 TOS22/1_06.10 1.008.006 (M)	Fornitura e posa in opera rete di scarico in polietilene ad alta densità PEHD. Compresi, sfridi, pezzi speciali, sono esclusi gli staffaggi : Ø90 mm	m	29,63
13 TOS22/1_06.10 1.008.007 (M)	Fornitura e posa in opera rete di scarico in polietilene ad alta densità PEHD. Compresi, sfridi, pezzi speciali, sono esclusi gli staffaggi : Ø110 mm	m	35,70
14 TOS22/1_06.10 1.009.002 (M)	Fornitura e posa in opera rete di scarico in polipropilene, conformi UNI EN 1451. Compresi, sfridi, pezzi speciali, sono esclusi gli staffaggi. Ø 50 mm	m	13,84

Num. ORD TARIFFA	DESIGNAZIONE DEI LAVORI	unità di misura	PREZZO UNITARIO€
15 TOS22/1_06.I0 1.009.005 (M)	Fornitura e posa in opera rete di scarico in polipropilene, conformi UNI EN 1451. Compresi, sfridi, pezzi speciali, sono esclusi gli staffaggi. Ø 110 mm	m	26,71
16 TOS22/1_06.I0 4.035.002 (M)	Installazione di valvola di intercettazione a sfera per gas combustibili, attacchi dritti flangiati, corpo e sfera in ottone, resistenza alla temperatura a norme UNI EN 331 ed UNI EN 1775 DN 20 (3/4")	cad	13,98
17 TOS22/1_06.I0 4.063.002 (M)	Fornitura e posa in opera di guaina in elastomero espanso a celle chiuse per isolamento termico di t ... se tra - 45 °C e + 105 °C coefficiente di conduttività lambda alla temperatura media di 0 °C pari a 0,036 W/mk - Diametro esterno tubo mm 13x28 (3/4")	m	4,19
18 TOS22/1_06.I0 4.075.013 (M)	"Fornitura e posa di tubo in rame in verga con lega secondo UNI 5649/1, con titolo di purezza Cu 99, ... onforme alla norma UNI 1057:2010 serie pesante, preisolato con guaina a cellule chiuse protetta esternamente con pellicola : - Di (mm) 10 - De (mm) 12	m	10,96
19 TOS22/1_06.I0 4.075.015 (M)	"Fornitura e posa di tubo in rame in verga con lega secondo UNI 5649/1, con titolo di purezza Cu 99, ... onforme alla norma UNI 1057:2010 serie pesante, preisolato con guaina a cellule chiuse protetta esternamente con pellicola : - Di (mm) 14 - De (mm) 16	m	15,23
20 TOS22/1_PR.P 29.101.001 (M)	Accessori per apparecchio sanitario: il materiale deve essere di ottima qualità, privo di difetti, s ... alle caratteristiche stabilite dalle prescrizioni contrattuali. Rubinetto d'arresto a sfera per acqua da incasso, con cappuccio cromato diametro 1/2"	cad	16,81
21 TOS22/1_PR.P 29.101.005 (M)	Accessori per apparecchio sanitario: il materiale deve essere di ottima qualità, privo di difetti, s ... ente alle caratteristiche stabilite dalle prescrizioni contrattuali. Curva a 90° per vaso sospeso ed a pavimento montaggio orizzontale diametro 110 mm	cad	31,97
22 TOS22/1_PR.P 29.101.010 (M)	Accessori per apparecchio sanitario: il materiale deve essere di ottima qualità, privo di difetti, s ... e prescrizioni contrattuali. Accessori di fissaggio per vaso sospeso completo di struttura di sostegno, bulloni borchie e manicotti, per muro portante	cad	49,13
23 TOS22/1_PR.P 29.101.032 (M)	Accessori per apparecchio sanitario: il materiale deve essere di ottima qualità, privo di difetti, s ... mazioni o imperfezioni e rispondente alle caratteristiche stabilite dalle prescrizioni contrattuali. Rubinetto sottolavabo, diametro 1/2" senza filtro	cad	8,24
24 TOS22/1_PR.P 29.102.018 (M)	Rubinetterie per apparecchio sanitario: il materiale deve essere di ottima qualità, privo di difetti ... te dalle prescrizioni contrattuali e conforme alle consuetudini commerciali. Miscelatore monocomando cromato per lavabo con scarico automatico normale	cad	67,97
25 TOS22/1_PR.P 30.360.003 (M)	Condotto flessibile in acciaio a parete doppia, con parete interna in acciaio inox AISI 316 e parete ... ciao inox 304, idoneo per installazioni all'interno di canne fumarie esistenti: elemento rettilineo, diametro interno 120 mm, diametro esterno 130 mm	cad	44,77
26 TOS22/1_PR.P 31.060.002 (M)	Aspiratore centrifugo per espulsione tramite condotto realizzato in materiale plastico antiurto, mot ... V -1-50 Hz, per temperature sino a 40 °C: portata 100 mc/h, prevalenza a portata nominale 15 mm H2O, pot. assorbita 34 W, livello rumorosità 55 dB(A)	cad	150,06
27 TOS22/1_RU. M10.001.003 (M)	Operaio edile Qualificato	ora	34,59
28 TOS22/1_RU. M10.001.004 (M)	Operaio edile Comune	ora	31,20

Num. ORD TARIFFA	DESIGNAZIONE DEI LAVORI	unità di misura	PREZZO UNITARIO€
29 TOS22_06.104. 075.006 (M)	"Fornitura e posa di tubo in rame in verga con lega secondo UNI 5649/1, con titolo di purezza Cu 99, ... lule chiuse protetta esternamente con pellicola " Tubo in rame ricotto R220, conforme alla norma UNI 1057:2010 serie pesante - Di (mm) 20 - De (mm) 22	m	18,42

Firmato da:

PASSANNANTE DOMENICO

codice fiscale PSSDNC80A26G942B

num.serie: 75975426617458690476346961073801632758

emesso da: ArubaPEC S.p.A. NG CA 3

valido dal 24/03/2023 al 24/03/2026