



Finanziato
dall'Unione europea
NextGenerationEU



comune di
PRATO
Codice Fiscale: 84006890481

Progetto

**EX CONSERVATORIO SANTA CATERINA, VIA SANTA CATERINA 17,
RESTAURO LOCALI EX ARCHIVIO STORICO ANAGRAFE**

CUP

C35F21000040005

Titolo

Computo Metrico Estimativo

Fase

Progetto Esecutivo

Servizio	Servizio Edilizia storico monumentale ed immobili comunali, Politiche energetiche e Datore di Lavoro
Dirigente del servizio	Arch. Francesco Caporaso
Responsabile Unico del Procedimento	Arch. Francesco Procopio

Progettista delle opere architettoniche

Arch. Francesco Procopio - Comune di Prato

Ing. Francesca Macera - Comune di Prato

Geom. Elisabetta Santi - Comune di Prato

Coordinatore alla sicurezza in fase di progettazione

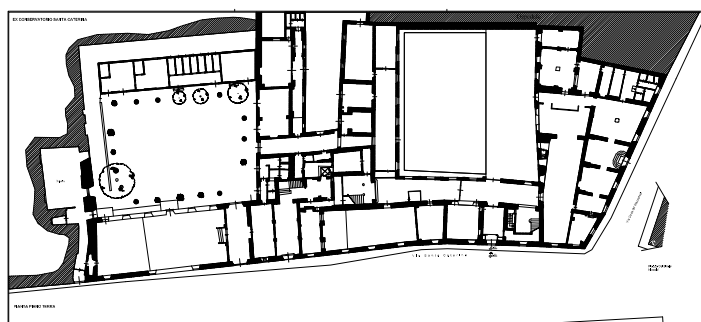
Ing. Francesca Macera - Comune di Prato

Progettista delle opere impiantistiche

Ing. Domenico Passannante

Collaboratore

Ing. Giuseppe Lena



Elaborato E3

Computo Metrico Estimativo

Spazio riservato agli uffici:

Ex Archivio S. Caterina - Computo Metrico Estimativo						
Pos.	Codice	Descrizione	u.tà	unitario	q.tà	tot. parziale
1	ELE_NP_QE_QE3.	<p>QE.1- Quadro elettrico di distribuzione QGE</p> <p>Fornitura e posa in opera di Centralino in contenitore termoplastico da esterno con porta reversibile con chiusura a scatto, completo di barra DIN per il montaggio di apparecchiature modulari, completo di morsettiere componibili, accessori vari di cablaggio, montaggio, fissaggio e compreso certificazioni come previsto da CEI EN 61439-1: capacità 24 moduli IP55, completo di aperture superiori ed inferiori per passaggio cavi. Il quadro dovrà essere fornito di certificato di prova in conformità di quanto prescritto dalle norme di cui sopra e secondo le specifiche di progetto.</p> <p>Il quadro dovrà essere fornito completo delle apparecchiature riportate sullo schema quadro generale QGE e posto in opera.</p> <p>Quota parte di canale, scatole di derivazione, setti di separazione e quanto altro necessario per rendere completa l'opera.</p> <p>Compreso la fornitura dei materiali di consumo, il trasporto in cantiere, montaggio e posa in opera, collegamenti in arrivo e in partenza, gli sfridi, la documentazione relativa ai piani di sicurezza e la documentazione associata alle dichiarazioni di conformità, oneri per ponteggi mobili o provvisori con hmax 2 m, oltre a oneri della sicurezza afferenti l'impresa e quanto altro necessario per dare l'opera finita a regola d'arte. Sono escluse le opere murarie.</p>	cad	€ 1.061,13	1	€ 1.061,13
2	ELE_NP_QE_QE1.	<p>QE.1- Quadro elettrico di distribuzione QG</p> <p>Fornitura e posa in opera di Carpenteria in materiale termoplastico modulare in esecuzione da esterno, completa di portella frontale in con chiusura a chiave, pannelli interni, eventuali sbarre di distribuzione, morsettiere componibili, accessori vari di cablaggio, montaggio, fissaggio e compreso certificazioni come previsto da CEI EN 61439-1: dimensioni indicative 600x400x200 mm IP 65, 72 moduli sbarre max 100A - 10kA con porta frontale trasparente reversibile in vetro temperato, completo di aperture superiori ed inferiori per passaggio cavi. Il quadro dovrà essere fornito di certificato di prova in conformità di quanto prescritto dalle norme di cui sopra e secondo le specifiche di progetto.</p> <p>Il quadro dovrà essere fornito completo delle apparecchiature riportate sullo schema quadro generale QG e posto in opera.</p> <p>Quota parte di canale, scatole di derivazione, setti di separazione e quanto altro necessario per rendere completa l'opera.</p> <p>Compreso la fornitura dei materiali di consumo, il trasporto in cantiere, montaggio e posa in opera, collegamenti in arrivo e in partenza, gli sfridi, la documentazione relativa ai piani di sicurezza e la documentazione associata alle dichiarazioni di conformità, oneri per ponteggi mobili o provvisori con hmax 2 m, oltre a oneri della sicurezza afferenti l'impresa e quanto altro necessario per dare l'opera finita a regola d'arte. Sono escluse le opere murarie.</p>	cad	€ 4.436,20	1	€ 4.436,20
3	ELE_NP_QE_QE2.	<p>QE.2- Quadro elettrico di sezionamento locale QS</p> <p>Fornitura e posa in opera di Centralino in contenitore termoplastico da esterno con porta reversibile con chiusura a scatto, completo di barra DIN per il montaggio di apparecchiature modulari, completo di morsettiere componibili, accessori vari di cablaggio, montaggio, fissaggio e compreso certificazioni come previsto da CEI EN 61439-1: capacità 6 moduli IP65, con porta frontale trasparente. Il quadro dovrà essere fornito di certificato di prova in conformità di quanto prescritto dalle norme di cui sopra e secondo le specifiche di progetto.</p> <p>Il quadro dovrà essere fornito completo delle apparecchiature riportate sullo schema quadro generale QS e posto in opera.</p> <p>Quota parte di canale, scatole di derivazione, setti di separazione e quanto altro necessario per rendere completa l'opera. Compreso la fornitura dei materiali di consumo, il trasporto in cantiere, montaggio e posa in opera, collegamenti in arrivo e in partenza, gli sfridi, la documentazione relativa ai piani di sicurezza e la documentazione associata alle dichiarazioni di conformità, oneri per ponteggi mobili o provvisori con hmax 2 m, oltre a oneri della sicurezza afferenti l'impresa e quanto altro necessario per dare l'opera finita a regola d'arte. Sono escluse le opere murarie.</p>	cad	€ 369,28	1	€ 369,28
	TOS23_06.I05.016.005	Canaletta in PVC autoestinguente a battiscopa/cornice, IP4X, colore standard, completa di coperchio, quota parte curve, pezzi speciali, fridi e compreso installazione a parete ed accessori vari. Dimensioni 100 x 25 mm - 4 scomparti	m	31,28 €	10	€ 312,80
4	TOS23/1_06.I05.018.003	Canale portaconduttori in materiale plastico di tipo autoestinguente, almeno IP4X. Canale portaconduttori dimensioni 100 x 80 mm, in materiale plastico di tipo autoestinguente, almeno IP4X, resistente alla prova del filo incandescente ad 850 °C, a norme CEI 23-8; colore standard, completa di coperchio, quota parte curve, pezzi speciali, sfridi, mensole e compreso installazione a soffitto e/o parete ed accessori vari.	m	48,58 €	95	€ 4.614,92
5	TOS23_PR.P60.011.002	Tubazioni corrugate pieghevoli a base di pvc rigido, Ø 20 mm autoestinguente, marchio IMQ, rispondenti alle norme CEI EN 61386-1, CEI EN 61386-22, resistenti alla temperatura di 850°C secondo norma CEI EN 60695-2-11	m	0,56 €	150	€ 84,00
6	TOS23_PR.P60.011.003	Tubazioni corrugate pieghevoli a base di pvc rigido, Ø 25 mm autoestinguente, marchio IMQ, rispondenti alle norme CEI EN 61386-1, CEI EN 61386-22, resistenti alla temperatura di 850°C secondo norma CEI EN 60695-2-11	m	1,14 €	300	€ 342,00
7	TOS23_PR.P60.011.004	Tubazioni corrugate pieghevoli a base di pvc rigido, Ø 32 mm autoestinguente, marchio IMQ, rispondenti alle norme CEI EN 61386-1, CEI EN 61386-22, resistenti alla temperatura di 850°C secondo norma CEI EN 60695-2-12	m	4,72 €	60	€ 283,20
8		Conduttore unipolare di qualità G17				
9	TOS23/1_06.I05.130.001	Conduttore unipolare FG17 1 x 1,5 mmq.	m.	€ 1,38	500	€ 688,43
10	TOS23/1_06.I05.130.002	Conduttore unipolare FG17 1 x 2,5 mmq.	m.	€ 1,70	1000	€ 1.700,03
11	TOS23/1_06.I05.130.003	Conduttore unipolare FG17 1 x 4 mmq	m.	€ 2,54	1000	€ 2.537,88
12	TOS23/1_06.I05.130.004	Conduttore unipolare FG17 1 x 6 mmq	m.	€ 3,18	200	€ 636,89

Ex Archivio S. Caterina - Computo Metrico Estimativo						
Pos.	Codice	Descrizione	u.tà	unitario	q.tà	tot. parziale
13	TOS23/1_06.I05.130.005	Conduttore unipolare FG17 1 x 10 mmq	m.	€ 5,10	200	€ 1.020,82
14	TOS23/1_06.I05.130.006	Conduttore unipolare FG17 1 x 16 mmq	m.	€ 6,73	50	€ 336,47
15	ELE_NP_PR_PR1.1	PR.1- Torretta a scomparsa per installazione a pavimento completa di prese. Fornitura e posa in opera di Torretta a scomparsa 16/20 moduli per pavimenti sopraelevati, equipaggiabile con supporti per l'installazione delle serie civili Livinglight, Magic, Ma'tix, Luna e apparecchiature su guida DIN - coperchio con finitura inox antiscivolo e maniglia ergonomica, comprensiva di : nr.04 prese 2P+T 16A 250 Va.c. - interasse 19mm e 26mm in configurazione bipasso - alveoli protetti; contatti laterali di terra per spine standard tedesco; adatta per: spine standard Italia 2P e 2P+T 10/16A, spine standard tedesco 2P+T 16A ; nr.02 prese 2P+T 16A 250 Va.c. in configurazione bipasso alveoli protetti; adatta per spine standard Italia 2P e 2P+T 10/16A; la fornitura dei materiali di consumo, il trasporto in cantiere, montaggio e posa in opera, collegamenti in arrivo e in partenza, gli sfridi, la documentazione relativa ai piani di sicurezza e la documentazione associata alle dichiarazioni di conformità, oneri per ponteggi mobili o provvisori con hmax 2 m, oltre a oneri della sicurezza afferenti l'impresa e quanto altro necessario per dare l'opera finita a regola d'arte. Sono escluse le opere murarie.	cad	€ 293,08	8	€ 2.344,64
16	ELE_NP_PR_PR1.2	PR.1.2- Gruppo prese da incasso . Tipologia B Fornitura e posa in opera di gruppo prese da incasso, equipaggiabile con supporti per l'installazione delle serie civili comprensiva di : nr.02 prese 2P+T 16A 250 Va.c. - interasse 19mm e 26mm in configurazione bipasso - alveoli protetti; contatti laterali di terra per spine standard tedesco; adatta per: spine standard Italia 2P e 2P+T 10/16A, spine standard tedesco 2P+T 16A ; nr.02 prese 2P+T 16A 250 Va.c. in configurazione bipasso alveoli protetti; adatta per spine standard Italia 2P e 2P+T 10/16A; la fornitura dei materiali di consumo, il trasporto in cantiere, montaggio e posa in opera, collegamenti in arrivo e in partenza, gli sfridi, la documentazione relativa ai piani di sicurezza e la documentazione associata alle dichiarazioni di conformità, oneri per ponteggi mobili o provvisori con hmax 2 m, oltre a oneri della sicurezza afferenti l'impresa e quanto altro necessario per dare l'opera finita a regola d'arte. Sono escluse le opere murarie.	cad	€ 141,43	8	€ 1.131,44
17	ELE_NP_PR_PR1.3	PR.1.3- Gruppo prese da incasso . Tipologia C Fornitura e posa in opera di gruppo prese da incasso, equipaggiabile con supporti per l'installazione delle serie civili e apparecchiature su guida DIN - , comprensiva di : nr.01 presa 2P+T 16A 250 Va.c. - interasse 19mm e 26mm in configurazione bipasso - alveoli protetti; contatti laterali di terra per spine standard tedesco; adatta per: spine standard Italia 2P e 2P+T 10/16A ; la fornitura dei materiali di consumo, il trasporto in cantiere, montaggio e posa in opera, collegamenti in arrivo e in partenza, gli sfridi, la documentazione relativa ai piani di sicurezza e la documentazione associata alle dichiarazioni di conformità, oneri per ponteggi mobili o provvisori con hmax 2 m, oltre a oneri della sicurezza afferenti l'impresa e quanto altro necessario per dare l'opera finita a regola d'arte. Sono escluse le opere murarie.	cad	€ 61,13	4	€ 244,52
18	ELE_NP_RD_RD.2	RD.2- Armadio Rack 19" 800x800 47 Unità' Nero Fornitura e posa in opera di Armadio da pavimento 19" 47 unità L x P 800 x 800 mm in lamiera di acciaio, con porta frontale trasparente reversibile in vetro temperato, completo di aperture superiori ed inferiori per passaggio cavi, grigliature per areazione sulla testata e sul fondo, gruppo di ventilazione precablata, serratura di sicurezza, pannellature laterali completamente asportabili, porta cieca posteriore con serratura, montanti anteriori e posteriori. Compreso la fornitura dei materiali, materiali di consumo, il trasporto in cantiere, montaggio e posa in opera, collegamenti in arrivo e in partenza, gli sfridi, la documentazione relativa ai piani di sicurezza e la documentazione associata alle dichiarazioni di conformità, oneri per ponteggi mobili o provvisori con hmax 2 m, oltre a oneri della sicurezza afferenti l'impresa e quanto altro necessario per dare l'opera finita a regola d'arte. Sono escluse le opere murarie.	cad	€ 4.823,28	1	€ 4.823,28
19	ELE_NP_RD_RD.1	RD.1- DOPPIO LINK SU SINGOLA SCATOLA UTENTE- ARMADIO (cat. 6) Presi dati doppia a parete_ Fornitura e posa in opera di doppio link in categoria 6 con cavo UTP cat.6, comprensivo di quotaparte supporto e placca e connettore lato utente, nr. 02 prese su patch panel in armadio, 2 patch cord di lunghezza 1,5m per la permuta in armadio, 2 patch cord di lunghezza 3m per il collegamento del PC, entrambe le patch cord devono essere realizzate in cat.6 enhanced con RJ45-RJ45 maschi. collaudo in cat. 6 escluso canalizzazioni. Tutte le linee dati dovranno essere attestate su patch panel in armadio con connettori RJ45 femmina cat.6. I punti rete dovranno essere completati con placca a due posti, tipo Gewiss o similare, su 503 e connettore femmina su apposito scatola e supporto di tipo RJ45 cat.6. Il collaudo dovrà essere effettuato con idoneo strumento tipo FLUKE DSP 100, per la cat.6 e dovrà essere rilasciato un fascicolo contenente tutti i report di collaudo firmati dal responsabile dei lavori. Attestazione di tutti i cavi di rete nei vari armadi rack su patch panel. I cavi attestati, dovranno avere una misura minima di 3 metri dall'uscita dalla canalina sopra l'armadio rack fino al frutto RJ45 del patch panel. Compreso la fornitura dei materiali, materiali di consumo, il trasporto in cantiere, montaggio e posa in opera, collegamenti in arrivo e in partenza, gli sfridi, la documentazione relativa ai piani di sicurezza e la documentazione associata alle dichiarazioni di conformità, oneri per ponteggi mobili o provvisori con hmax 2 m, oltre a oneri della sicurezza afferenti l'impresa e quanto altro necessario per dare l'opera finita a regola d'arte. Sono escluse le opere murarie.	cad	€ 261,48	16	€ 4.183,68

Ex Archivio S. Caterina - Computo Metrico Estimativo						
Pos.	Codice	Descrizione	u.tà	unitario	q.tà	tot. parziale
	ELE_NP_RD_RD.3	RD.3- LINK SINGOLO UTENTE- ARMADIO (cat. 6) Presa a parete_ Fornitura e posa in opera di link in categoria 6 con cavo UTP cat.6, comprensivo di quotaparte supporto e placca e connettore lato utente, presa su patch panel in armadio, 1 patch cord di lunghezza 1,5m per la permuta in armadio , 1 patch cord di lunghezza 3m per il collegamento del PC, entrambe le patch cord devono essere realizzate in cat.6 enhanced con RJ45-RJ45 maschi. collaudo in cat. 5 escluso canalizzazioni. Tutte le linee dati dovranno essere attestate su patch panel in armadio con connettori RJ45 femmina cat.6. I punti rete dovranno essere completati con placca a due posti, tipo Gewiss o similare, su 503 e connettore femmina su apposito scatola e supporto di tipo RJ45 cat.6. Il collaudo dovrà essere effettuato con idoneo strumento tipo FLUKE DSP 100, per la cat.6 e dovrà essere rilasciato un fascicolo contenente tutti i report di collaudo firmati dal responsabile dei lavori. Attestazione di tutti i cavi di rete nei vari armadi rack su patch panel. I cavi attestati, dovranno avere una misura minima di 3 metri dall'uscita dalla canalina sopra l'armadio rack fino al frutto RJ45 del patch panel. Compreso la fornitura dei materiali, materiali di consumo, il trasporto in cantiere, montaggio e posa in opera, collegamenti in arrivo e in partenza, gli sfridi, la documentazione relativa ai piani di sicurezza e la documentazione associata alle dichiarazioni di conformità, oneri per ponteggi mobili o provvisori con hmax 2 m, oltre a oneri della sicurezza afferenti	cad	€ 160,53	7	€ 1.123,68
20	TOS23/1_06.105.040.004	Cavo per trasmissione dati conforme alle norme CEI 20-35, EN 50266, EN 50267, EN 50268 ed ai requisiti di cui alla IEC 61156, EN 50288-2, IEC 11801 2a Ed. - EN 50173 2a Ed., TIA/EIA-568-B.2: cavo UTP cat 6 4 x 2 x 24 AWG LSZH	m.	€ 2,27	100	€ 227,00
21	ELE_NP_ILL_ILL.1	ILL.1 Sistema automatico di gestione dell'illuminazione e distribuzione fino ai punti luce e sensori di comando. Fornitura e posa in opera di Sistema automatico di gestione dell'illuminazione. Compreso quotaparte linea di alimentazione, tubazioni, scatole di derivazione della stessa tipologia, terminazione cavi, la fornitura dei materiali, materiali di consumo, il trasporto in cantiere, montaggio e posa in opera, collegamenti in arrivo e in partenza, gli sfridi, staffatura alle strutture/binari portanti, gli allacciamenti ai corpi illuminanti, la documentazione relativa ai piani di sicurezza e la documentazione associata alle dichiarazioni di conformità, oneri per ponteggi mobili o provvisori con hmax 2 m, oltre a oneri della sicurezza afferenti l'impresa e quanto altro necessario per dare l'opera finita a regola d'arte. Sono escluse le opere murarie.	cad	€ 3.396,27	1	€ 3.396,27
22	TOS23/1_06.105.132.001	PUNTO LUCE A SEMPLICE INTERRUZIONE SOTTOTRACCIA Punto luce e punto di comando sottotraccia esclusa la linea dorsale, fornito e posto in opera. Sono compresi: quota parte delle cassette di derivazione, i morsetti di derivazione in policarbonato, i conduttori del tipo FG17 di sezione minima pari a 1.5 mmq., la scatola portafrutto incassata, il frutto, i copriforo, il supporto placca, la placca in materiale plastico o metallico e la tubazione in PVC autoestinguente incassata sotto intonaco. Sono escluse le opere murarie.	cad	€ 47,03	2	€ 94,06
23	TOS23/1_06.105.132.008	PUNTO LUCE AGGIUNTO SOTTOTRACCIA Punto luce aggiunto fornito e posto in opera. Sono compresi: quota parte della cassetta di derivazione, i morsetti di derivazione in policarbonato; i conduttori del tipo FG17 di sezione minima pari a 1,5 mmq., le tubazioni corrugate. Sono escluse le opere murarie.	cad	€ 18,91	7	€ 132,37
24	TOS23_06.105.132.021	PUNTO LUCE IN VISTA A SEMPLICE INTERRUZIONE SU TUBAZIONE PVC . Punto luce IP55 su tubazione P.V.C. autoestinguente esclusa la linea dorsale, fornito e posto in opera. Sono compresi: quota parte delle cassette di derivazione, i morsetti di derivazione in policarbonato, i conduttori del tipo FG17 di sezione minima pari a mmq 1,5, la scatola portafrutto, il frutto, i copriforo, il supporto placca, la placca in materiale plastico o metallico e la tubazione in PVC autoestinguente a vista. Sono escluse le opere murarie. PUNTO LUCE IN VISTA A SEMPLICE INTERRUZIONE SU TUBAZIONE PVC	cad	€ 18,91	1	€ 18,91
25	ELE_NP_ILL_ILL.2	ILL.2- BINARIO PORTANTE E ILLUMINAZIONE DI EMERGENZA Fornitura e posa in opera di Binario portante TECTON in profilo di lamiera d'acciaio verniciata in resina di poliestere di colore nero. 5 cavi di rete (5 x 2,5mm ² /16A) e 2 x 2 cavi per integrare la luce di emergenza (4 x 1,5mm ² /10A) con due circuiti autonomi, inoltre 2 cavi di comando (2 x 1,5mm ² /10A). Collegamento senza attrezzi tramite set di alimentazione elettrica. Temperatura ambiente: -20°C a +45°C. Misure: 1500-2000-2500-3000-3500-4000 mm per la lunghezza delle stanze per alloggiare plafoniere TECTON MIREL luce ordinaria. Compreso montaggio sospensioni e accessori vari , colore nero, a scelta della direzione lavori o similare. Compreso la fornitura dei materiali, sospensioni testate e allacciamenti, materiali di consumo, il trasporto in cantiere, montaggio e posa in opera, collegamenti in arrivo e in partenza, gli sfridi, la documentazione relativa ai piani di sicurezza e la documentazione associata alle dichiarazioni di conformità, oneri per ponteggi mobili o provvisori con hmax 2 m, oltre a oneri della sicurezza afferenti l'impresa e quanto altro necessario per dare l'opera finita a regola d'arte. Compreso FPO di plafoniere RESCLITE e CROSSING PER Emergenza con batteria a bordo complete di tutti gli accessori per rendere l'opera funzionante . Sono escluse le opere murarie.	a corpo	€ 5.198,14	1	€ 5.198,14

Ex Archivio S. Caterina - Computo Metrico Estimativo						
Pos.	Codice	Descrizione	u.tà	unitario	q.tà	tot. parziale
26	ELE_NP_ILL_ILL.3	<p>ILL.3- Apparecchio a parete per luce emergenza con pittogramma</p> <p>Fornitura e posa in opera di Apparecchio pittogrammato LED. Apparecchio con batteria a bordo per 3 h di autonomia, circuito permanente o in emergenza, test automatico (Autotest) eseguito dall'apparecchio, possibilità di monitoraggio centralizzato via DALI; (con batteria a carica rapida in circuito permanente), potenza impegnata tipica (senza carica batteria): 6,7 W in circuito permanente; ; armatura in policarbonato bianco (RAL 9016), stampato a iniezione; con numerazione ottica (identificazione dell'apparecchio tramite LED segnaletico lampeggiante verde/rosso); Luminanza > 500 cd/m² nella parte bianca; Potenza impegnata apparecchio: 8,3 W. (con batteria a carica rapida in circuito permanente), potenza impegnata tipica (senza carica batteria): 6,7 W in circuito permanente; protezione: IP42, classe isolamento: SC2. Resistenza all'urto: IK05. Apparecchio con circuito permanente. Temperatura ambiente: da +5°C a +25°C; tensione alimentata: 220-240 V AC (+/- 10%), 50-60 Hz; Misure dell'apparecchio con pittogramma segnaletico: 232 x 46 x 176 mm; peso: 0,5 kg.); Simbolo uscita di sicurezza per CROSSIGN 110 MSC/TEC-GP, rifrattore in PC bianco con pittogramma segnaletico in serigrafia digitale; pittogramma a norma ISO 7010. 1 lato; simbolo: Uscita di emergenza. Direzione freccia verso il basso con logo Zumtobel; Distanza di riconoscimento conf. EN 1838: 22 m. Misure: 222 x 5 x 110 mm; peso: 0,19 kg Squadra per montaggio a plafone in lamiera d'acciaio, verniciato a polvere, bianco (RAL 9016), per montare CROSSIGN 110 + 160 MSC parallelo alla parete. Ingresso cavi attraverso la staffa. Misure: 160 x 45 x 39 mm. o similare. Compreso la fornitura dei materiali, allacciamenti, materiali di consumo, il trasporto in cantiere, montaggio e posa in opera, collegamenti in arrivo e in partenza, gli sfridi, la documentazione relativa ai piani di sicurezza e la documentazione associata alle</p>	cad	€ 336,15	3	€ 1.008,45
27	ELE_NP_ILL_ILL.4	<p>ILL.4- Corpo illuminante a luce diretta da montare su binario TECTON</p> <p>Fornitura e posa in opera di Apparecchio per fila continua TECTON MIREL LED ad alta efficienza energetica, in profilo di lamiera d'acciaio verniciato in resina di poliestere di colore bianco. Potenza impegnata apparecchio: 50 W. Apparecchio per comando DALI (DALI only). Converter LED. Durata dei LED 50000 h con rimanente 90 % del flusso luminoso iniziale. Tolleranza colore (MacAdam): 3. Efficienza apparecchio: 148 lm/W. Flusso luminoso apparecchio: 7400 lm; resa cromatica Ra > 80, temperatura di colore 4000 K. Apparecchio con 4 efficienti LED Mid-Power per segmento. Il direzionamento con combinazione di lenti-riflettore dà come risultato un design esclusivo della fila continua oltre che vantaggi illuminotecnici: superficie di emissione molto ridotta e valori UGR minimi. Con il riflettore a lente si ottiene UGR <19. Soluzione all-in-one: supporto, lampada e riflettore sono combinati in un unico elemento. Supporto dell'apparecchio LED in lamiera d'acciaio, con verniciatura in poliestere di colore nero. Totale flessibilità, fissaggio meccanico ed elettrico sul binario in tecnica CLIX, senza bisogno di utensili, servendosi di due manopole girevoli collocate lateralmente sul binario TECTON. Assenza di raggi ultravioletti e infrarossi. Resistenza all'urto: IK03. Temperatura ambiente: -20°C a +30°C. Apparecchio cablato senza alogeni. Misure: 1997 x 60 x 85 mm peso: 2,8 o similare. o similare. Compreso la fornitura dei materiali, allacciamenti, materiali di consumo, il trasporto in cantiere, montaggio e posa in opera, collegamenti in arrivo e in partenza, gli sfridi, la documentazione relativa ai piani di sicurezza e la documentazione associata alle dichiarazioni di conformità, oneri per ponteggi mobili o provvisori con hmax 2 m, oltre a oneri della sicurezza afferenti l'impresa e quanto altro necessario per dare l'opera finita a regola d'arte. Sono escluse le opere murarie.</p>	cad	€ 388,80	5	€ 1.944,00
28	TOS23_PR.P62.080.030	Apparecchiature di illuminazione di emergenza autoalimentate conformi alla CEI EN 60598-22 in classe di isolamento II con autodiagnosi SE 8W IP65 autonomia 1 h E' compreso ogni accessorio atto a rendere l'installazione funzionante e conforme alla regola dell'arte.	cad	€ 183,32	2	€ 366,65
29	TOS23_PR.P62.060.004	Apparecchiature di illuminazione conformi alla norma CEI EN 60598-1 - Apparecchiatura compatta stagna per installazione da soffitto/parete con corpo e diffusore in policarbonato infrangibile ed autoestinguente.LED fino a 9 W - IP65 - diffusore circolare antiabbagliamento	cad	€ 99,79	2	€ 199,58
30	TOS23/1_06.105.060.033	Punto di chiamata realizzato con pulsante a tirante a vista su tubazione P.V.C. autoestinguente, comprensivo di quota parte scatole di derivazione per tubazione PVC IP55 con coperchio chiudibile a vite, conduttori derivati da dorsale (questa esclusa da valutare a parte) in rame ricotto rosso a corda flessibile isolato in PVC tensione nominale Vo/V 450/750V tipo FG17 di opportuna sezione nei colori previsti dalle norme posati entro la tubazione sopra descritta, organo/i di comando di tipo civile in contenitore termoplastico da esterno adatto all'accoppiamento al tubo in PVC, dei collegamenti elettrici delle apparecchiature, contattore, conduttore di protezione sezione parifase ed accessori vari di montaggio e fissaggio. E' inoltre compreso ogni onere ed accessorio atto a rendere l'installazione funzionante e conforme alla regola dell'arte. PUNTO DI CHIAMATA DIVERSAMENTE ABILI A VISTA SU TUBAZIONE PVC	cad	€ 123,13	1	€ 123,13
31	TOS23/1_06.105.060.034	Punto di reset chiamata realizzato con pulsante a vista su tubazione in P.V.C. autoestinguente, comprensivi di quota parte scatole di derivazione in PVC IP4X con coperchio chiudibile a vite, conduttori derivati da dorsale (questa esclusa da valutare a parte) in rame ricotto rosso a corda flessibile isolato in PVC tensione nominale Vo/V 450/750V tipo FG17 di opportuna sezione nei colori previsti dalle norme posati entro la tubazione sopra descritta, organo/i di comando di tipo civile in contenitore termoplastico da esterno adatto all' accoppiamento al tubo in PVC, di collegamenti elettrici delle apparecchiature, contattore, conduttore di protezione sezione parifase ed accessori vari di montaggio e fissaggio. PUNTO RESET CHIAMATA DIVERSAMENTE ABILI A VISTA SU TUBAZIONE PVC	cad	€ 115,11	1	€ 115,11

Ex Archivio S. Caterina - Computo Metrico Estimativo						
Pos.	Codice	Descrizione	u.tà	unitario	q.tà	tot. parziale
32	TOS23/1_06.105.060.035	Punto di segnalazione ottico/acustica su tubazione P.V.C. autoestingente, comprensivo di quota parte scatole di derivazione per tubazione in PVC IP55 con coperchio chiudibile a vite, conduttori derivati da dorsale (questa esclusa da valutare a parte) in rame ricotto rosso a corda flessibile isolato in PVC tensione nominale Vo/V 450/750V tipo FG17 di opportuna sezione nei colori previsti dalle norme posati entro la tubazione sopra descritta, organo/i di segnalazione ottici ed acustici di tipo civile in contenitore termoplastico da esterno adatto all' accoppiamento al tubo in PVC, di collegamenti elettrici delle apparecchiature, conduttore di protezione sezione parifase ed accessori vari di montaggio e fissaggio. PUNTO DI SEGNALAZIONE OTTICO/ACUSTICA PER CHIAMATA DIVERSAMENTE ABILI A VISTA SU TUBAZIONE PVC				
			cad	€ 68,60	1	€ 68,60
33	TOS23/1_RU.M11.001.001	Installatore/Operaio metalmeccanico 5ª categoria di livello superiore - B1	ora	€ 32,78	10	€ 327,80
34	TOS23/1_RU.M11.001.002	Installatore/Operaio metalmeccanico 4ª categoria - C2	ora	€ 28,60	10	€ 285,95
35	TOS23/1_RU.M11.001.003	Installatore/Operaio metalmeccanico 3ª categoria livello superiore - C1	ora	€ 27,97	10	€ 279,70
		SOMMANO				€ 44.999,89
		IMPORTANTE: Nelle voci di computo sono valutati i costi della sicurezza. Non sarà ammessa la esclusione di singole voci dalla offerta economica pena la validità della offerta. Tutte le voci devono essere quotate. E' indispensabile verificare con sopralluogo le indicazioni non impegnative del presente computo da validare a cura della ditta Appaltatrice.				

Firmato da:

Lena Giuseppe

codice fiscale LNEGPP59P03G999J

num.serie: 80985124467505272084284311397952897311

emesso da: ArubaPEC S.p.A. NG CA 3

valido dal 07/02/2023 al 07/02/2026