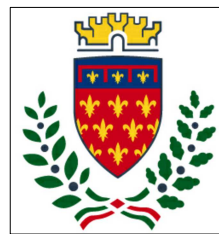




Finanziato
dall'Unione europea
NextGenerationEU



comune di
PRATO
Codice Fiscale: 84006890481

Progetto

**EX CONSERVATORIO SANTA CATERINA, VIA SANTA CATERINA 17,
RESTAURO LOCALI EX ARCHIVIO STORICO ANAGRAFE**

CUP

C35F21000040005

Titolo

Elenco prezzi unitari - EPU

Fase

Progetto Esecutivo

Servizio	Servizio Edilizia storico monumentale ed immobili comunali, Politiche energetiche e Datore di Lavoro
Dirigente del servizio	Arch. Francesco Caporaso
Responsabile Unico del Procedimento	Arch. Francesco Procopio

Progettista delle opere architettoniche

Arch. Francesco Procopio - Comune di Prato

Ing. Francesca Macera - Comune di Prato

Geom. Elisabetta Santi - Comune di Prato

Coordinatore alla sicurezza in fase di progettazione

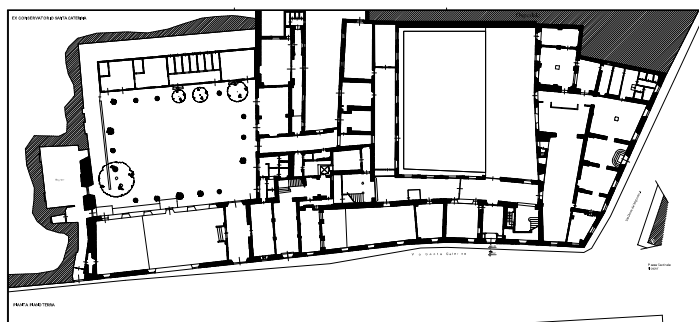
Ing. Francesca Macera - Comune di Prato

Progettista delle opere impiantistiche

Ing. Domenico Passannante

Collaboratore

Ing. Giuseppe Lena



Elaborato B.1

Elenco prezzi unitari - EPU

Spazio riservato agli uffici:

ELENCO PREZZI

OGGETTO: EX CONSERVATORIO SANTA CATERINA
Via Santa Caterina 17
Restauro locali ex archivio storico anagrafe
CUP: C35F21000040005

COMMITTENTE: Comune di Prato

Data, 15/05/2023

IL TECNICO
Ing. Francesca Macera

Num.Ord. TARIFFA	DESCRIZIONE DELL'ARTICOLO	unità di misura	PREZZO UNITARIO
OPERE EDILI (SpCap 1)			
Nr. 1	Arrotondamento euro (due/19)		2,19
Nr. 2 001	Restauro di infissi finestra e relativi scuretti, compreso smontaggio e rimontaggio. Sostituzione del vetro esistente con sbiancatura e posa di vetro visarm 6/7, mantenendo i vetri satinati esistenti, scartavetratura e raschiatura della superficie lignea, lavatura e resturo di falegnameria, rifissaggio degli elementi recuperabili disancorati, revisione antichi meccanismi di apertura e loro verniciatura; nuovo meccanismo di apertura dove inesistente, verniciatura infissi mediante stuccatura a più riprese intervallate da scartavetratura, mano di fondo e due mani di smalto per esterno su entrambi i lati, compreso smaltimento vetreria inutilizzabile, compresi smontaggi, trasporti e montaggi. Dimensione cm 120x195. euro (duemila/00)	cadauno	2'000,00
Nr. 3 002	Restauro di infisso fisso di cm. 80x150, scartavetratura e rachiatura della superficie lignea,lavatura, restauro di falegnameria, rifissaggio di elementi recuperabili, verniciatura mediante stuccatura a più riprese intervallate da scartavetratura, mano di fondo e due mani di smalto per esterno entrambi i lati. Restauro del tessuto piobato. Compreso smontaggio, trasporto e montaggio. euro (milleduecentocinquanta/00)	cadauno	1'250,00
Nr. 4 004	Restauro di portone a due ante con formelle, Ingresso archivio di cm. 120x255, controllo aperture/chiusure e ferramenta esistente, sostituzione eventuali parti lignee deteriorate con elementi dello stesso tipo di legno e colore, verniciatura mediante stuccatura a più riprese intervallate da scartavetratura, ripresa a colore con impregnate a du mani di finitura trasparente entrambi i lati, compreso smontaggio, trasporto e montaggio euro (duemilaquattrocentotrenta/00)	cadauno	2'430,00
Nr. 5 005	Restauro di infisso porta come al punto 004 con sverniciatura del telaio e delle parti annerite con fascia a riquadro, di cm. 100x230 euro (milleduecento/00)	cadauno	1'200,00
Nr. 6 006	Restauro porta vetrata come al punto 004 di cm. 90x235 con vetri antichi colorati, con piccola integrazione vetraria danneggiata e/o mancante aggiungendo sistema di oscuramento per evitare introspezione. euro (millecinquecento/00)	cadauno	1'500,00
Nr. 7 007	PAVIMENTO SOPRAELEVATO,60X60 Pannello g18atg in Marmo/granito sp.mm.18 con finitura in Pietra Serena h.cm.8/24. Struttura snfl. G18ATG+SNFL+PIETRA SERENA. Qotazione riferita a Pavimento finito, quindi con assemblaggio della Pietra, su idoneo Pannello Struttura in Acciaio, i trasporti dal Marmista e/o Fabbrica dei materiali di finitura, il trasporto presso ns magazzino , e trasporto presso Vs Cantiere. E' INCLUSA LA POSA IN OPERA euro (duecentosettantatre/00)	m2	273,00
Nr. 8 008	Smontaggio mobile in legno stanza riunioni euro (duecentocinquanta/00)	a corpo	250,00
Nr. 9 009	Realizzazione di veletta in cartongesso a copertura del tubo per l'areazione del bagno, da realizzarsi nel vano scala nella parete sopra la porta dell'ascensore con sezione 0.25x0.25 m, comprese finiture e tinteggiatura. euro (trecentocinquanta/00)	a corpo	350,00
Nr. 10 010	Rimozione e smaltimento dell'impianto elettrico esistente costituito da tubazioni, fili, plafoniere, binari, scatole, placche e interruttori, compreso smontaggio, accatastamento e trasporto a pubblica discarica, compresi relativi oneri di smaltimento. euro (seicento/00)	a corpo	600,00
Nr. 11 TOS23_01.A 04.014.001	Scavo a sezione ristretta obbligata continua (larghezza fino a m 1,50) eseguito a mano compreso accatastamento nell'ambito del cantiere, in terreni sciolti. fino alla profondità di m 1,50 euro (novantaquattro/11)	m³	94,11
Nr. 12 TOS23_01.C 01.011.001	Muratura in elevazione di tramezzi con blocchi in laterizio normale, spessore 12 cm eseguita con malta di calce idraulica (M2,5) euro (quarantatre/88)	m²	43,88
Nr. 13 TOS23_01.E 02.003.001	Posa in opera di pavimento in ceramica, gres, klinker o prodotti simili, posate a colla su sottofondo preconstituito, compreso sigillature dei giunti, distanziatori (se necessari) e pulizia finale, secondo la UNI 11493:2013. piastrelle rettangolari o quadrate posate lineari o diagonali euro (tredici/28)	m²	13,28
Nr. 14 TOS23_01.E 02.009.001	Posa in opera di pavimento in marmo, pietra o granito, posato a colla su sottofondo preconstituito, compreso sigillatura dei giunti, pulizia, escluso trattamento e ceratura finale. lastre di forma regolare posate lineari euro (ventidue/74)	m²	22,74
Nr. 15 TOS23_01.E 03.014.008	Posa in opera di rivestimento interno in piastrelle di monocottura, gres porcellanato o simili, posate a colla su superfici intonacate, compreso sigillatura dei giunti e pulizia finale piastrelle fino a 30x30 cm tinta unita euro (ventiuno/28)	m²	21,28
Nr. 16 TOS23_01.E 05.001.001	Massetto in conglomerato cementizio C12/15 classe di consistenza S3 tirato a regolo; il tutto per dare il titolo compiuto e finito a regola d'arte spessore fino a cm. 5 euro (sedici/11)	m²	16,11
Nr. 17	Preparazione di fondo da tinteggiare Mediante raschiatura, scartavetratura e riprese di piccoli tratti di intonaco		

Num.Ord. TARIFFA	DESCRIZIONE DELL'ARTICOLO	unità di misura	PREZZO UNITARIO
TOS23_01.F 04.002.001	euro (sei/29)	m ²	6,29
Nr. 18	Preparazione alla verniciatura di opere metalliche Leggera carteggiatura e spolveratura di opere in ferro nuove non imbrattate		
TOS23_01.F 04.011.001	euro (quattro/02)	m ²	4,02
Nr. 19	Verniciatura di opere metalliche con due mani di smalto sintetico in colori chiari su superfici già preparate e trattate con antiruggine		
TOS23_01.F 04.012.010	euro (otto/61)	m ²	8,61
Nr. 20	Pareti divisorie in lastre di cartongesso dello spessore di 12,5 mm, rispondenti ai CAM, di cui al decreto M.I.T.E 23-06-2022 (Criteri ambientali minimi per l'affidamento del servizio di progettazione di interventi edilizi, per l'affidamento dei lavori per interventi edilizi e per l'affidamento congiunto di progettazione e lavori per interventi edilizi.) e fissate mediante viti autoperforanti a una struttura costituita da profilati in lamiera di acciaio zincato da 0,6 mm. , con montanti ad interasse di 600 mm. e guide al pavimento e soffitto fissate alle strutture, compresa la formazione degli spigoli vivi, retinati o sporgenti, la rete per la stuccatura dei giunti e la sigillatura. L'attacco con il soffitto con nastro vinilico adesivo e la formazione di eventuali vani porta e vani finestra, con i contorni dotati di profilati metallici per il fissaggio dei serramenti Con una lastra di cartongesso su entrambi i lati della parete		
TOS23_01C AM.C02.001	euro (cinquantanove/11)	m ²	59,11
Nr. 21	Taglio a forza di pareti per formazione di varchi ed aperture in genere, eseguito a mano o con ausilio di piccoli mezzi meccanici, per vani di superficie non inferiore a mq 0,50 e fino a mq 3,50, compresi i puntellamenti relativi alle sole parti da demolire; esclusa la formazione di architravature e altri ripristini in muratura di pietrame o mista di qualsiasi spessore		
TOS23_02.A 03.004.001	euro (trecentosettantaquattro/74)	m ³	374,74
Nr. 22	Demolizione o rimozione di pavimentazioni, massetti e vespai , escluse opere provvisionali pavimento e sottostante malta di allettamento di qualsiasi dimensione e fino ad uno spessore di cm 5		
TOS23_02.A 03.009.002	euro (sedici/76)	m ²	16,76
Nr. 23	Demolizione o rimozione di pavimentazioni, massetti e vespai , escluse opere provvisionali vespaio di qualsiasi tipo e consistenza, per ogni cm di spessore		
TOS23_02.A 03.009.007	euro (due/59)	m ²	2,59
Nr. 24	Smontaggio di serramenti interni o esterni, a qualsiasi piano, compreso il disancoraggio di staffe, arpioni e quanto altro bloccato nelle strutture murarie, il calo e tiro in alto ed accatastamento entro un raggio di m 50; escluso le riprese di murature o di intonaci. Si misura la superficie libera del vano risultante, compreso eventuale fasciambotte su muri di spessore fino a cm 26 per infissi in legno		
TOS23_02.A 03.033.001	euro (ventiuno/22)	m ²	21,22
Nr. 25	Smontaggio di lastre in pietra o marmo per rivestimenti, scale, soglie, stipiti, davanzali, architravi, cimase e simili fino a ritrovare il vivo della struttura sottostante di qualsiasi dimensione fino ad uno spessore di cm 5		
TOS23_02.A 03.039.001	euro (ventiquattro/28)	m ²	24,28
Nr. 26	Esecuzione di tracce o fori per passaggio di tubazioni, cavi, canalette, formazione sedi di incasso di manufatti vari e simili, su muratura di mattoni pieni, eseguita a mano o con l'ausilio di piccoli mezzi meccanici, a qualsiasi piano; compreso il ripristino delle murature al grezzo, a posa del manufatto avvenuta; escluso la posa del manufatto stesso fino ad una sezione di 25 cmq		
TOS23_02.A 03.052.001	euro (diciassette/27)	m	17,27
Nr. 27	Scarrettamento dei materiali di risulta in ambito di cantiere per distanze non superiori a m 50,00. da demolizioni di qualsiasi genere		
TOS23_02.A 07.011.001	euro (quarantatre/68)	m ³	43,68
Nr. 28	Ripresa di intonaco eseguita previa pulizia del supporto murario sottostante e successiva sbruffatura per una superficie inferiore a mq. 1,00 : per intonaco civile di malta cementizia tirato a frattazzo con velo fine, su pareti interne		
TOS23_02.E 06.006.003	euro (trentadue/69)	m ²	32,69
Nr. 29	idem c.s. ...su pareti esterne		
TOS23_02.E 06.006.004	euro (quarantasette/35)	m ²	47,35
Nr. 30	Sverniciatura e preparazione di superfici in legno quali porte e/o infissi per successivi trattamenti a smalto eseguita a mano mediante sverniciatura di parti già verniciate con applicazione a pennello di sverniciatore idoneo ad asportare vecchie verniciature, raschiatura con raschietti o levigatura con fogli di carta abrasiva, compresa accurata lavatura e stuccatura dei fori o di lesioni oltre alla stesura di una mano di pittura di base tipo cementite. per porte e/o infissi con superfici con modanature e cornici		
TOS23_02.F 04.006.002	euro (trentasette/38)	m ²	37,38
Nr. 31	Verniciatura di facciate esterne di supporti idonei. con pittura con una mano di fissativo e due mani di vernice		
TOS23_02.F 04.055.002	euro (venticinque/57)	m ²	25,57
Nr. 32	Rimozione di intonaco a distacco agevole, fino a ritrovare il vivo della muratura, compreso scarnitura dei giunti e spazzolatura della muratura stessa di calce aerea in buone condizioni di consistenza		
TOS23_03.A 03.021.002	euro (diciassette/88)	m ²	17,88
Nr. 33	Pulitura di intonaco su superfici piane e/o curve, orizzontali o verticali, interne o esterne. mediante rimozione di depositi superficiali incoerenti a secco per mezzo di pennelli.		
TOS23_03.F 10.003.001	euro (tredici/03)	m ²	13,03
Nr. 34	Coloritura a "buon fresco" mediante una mano di latte di calce e campitura a bianco, successiva stesura di almeno quattro mani di pittura a base di bianco di calce con colori minerali su intonaco interno per il rifacimento di piccole porzioni nelle giunzioni di travi principali e secondarie.		
TOS23_03.F 10.012.002			

Num.Ord. TARIFFA	DESCRIZIONE DELL'ARTICOLO	unità di misura	P R E Z Z O UNITARIO
	euro (nove/14)	m²	9,14
Nr. 35 TOS23_03.F 12.002.003	Verniciatura di infisso antico precedentemente sverniciato, compresa stuccatura e spianatura generale con carta abrasiva previo lavaggio con acqua ossigenata ed acido ossalico per riportare la fibra del legno allo stato naturale, con applicazione di una mano di turapori, conguagliatura del colore con mordenti, patinatura con due mani di vernice grassa per sottofondo intervallate da scartavetratura, mano finale di vernice a cera ed accurata spannatura delle superfici euro (ottantadue/65)	m²	82,65
Nr. 36 TOS23_PR.P 05.007.001	Pavimentazioni interne in Lastre di Pietra arenaria, scelta commerciale, misure di serie a piano di sega, coste grezze, lati rifilati Pietra serena , spessore 2 cm euro (settantaquattro/65)	m²	74,65
Nr. 37 TOS23_PR.P 05.010.008	Lastre per scalini, davanzali, soglie, stipiti, rivestimenti lucidate sul piano e nelle coste in vista, con spigoli leggermente smussati, escluse lavorazioni speciali. Le lastre per pavimentazioni e scale sono certificate CE secondo la UNI EN 12058:2015, le lastre e marmette per finiture di pareti sono certificate CE secondo la UNI EN 15286:2013. Pietra serena , spessore 2 cm euro (ottantauno/20)	m²	81,20
Nr. 38 TOS23_PR.P 11.101.001	Travetto prefabbricato in calcestruzzo armato precompresso di dimensioni cm 9 x 12, certificato CE secondo la norma UNI EN 15037-1:2008 fino a metri 4,00 euro (cinque/84)	m	5,84
Nr. 39 TOS23_PR.P 22.043.005	Piastrille da rivestimento e da pavimentazione, certificate CE secondo la UNI EN 14411:2016: Gres porcellanato smaltato, cm 30x30 e 33 x33 euro (ventidue/22)	m²	22,22
Nr. 40 TOS23_PR.P 26.103.001	Antiruggine Convertitore di ruggine in soluzione fosfatante (p.s. 1,00) euro (quindici/99)	l	15,99
Nr. 41 TOS23_PR.P 71.001.001	PORTE IN LEGNO porte interne [prEN 14351-2] di qualunque dimensione, compreso serratura, ferramenta, cerniere, guarnizioni, maniglie standard e verniciatura previa mano di preparazione con prodotto impregnante contro muffe e funghi. Porta tamburata con intelaiatura perimetrale in legno di Abete, struttura cellulare interna a nido d'api e pannelli fibro-legnosi impiallacciato sulle due facce in essenze varie (noce, mogano, rovere, ciliegio, larice, pino, douglas, ecc), con pannelli lisci o bugnati, a battente ad un'anta euro (cinquecentoventidue/36)	m²	522,36
Nr. 42 TOS23_PR.P 71.001.002	idem c.s. ...a battente a due o più ante euro (ottocentocinquantasei/44)	m²	856,44
Nr. 43 TOS23_PR.P 71.001.010	PORTE IN LEGNO porte interne [prEN 14351-2] di qualunque dimensione, compreso serratura, ferramenta, cerniere, guarnizioni, maniglie standard e verniciatura previa mano di preparazione con prodotto impregnante contro muffe e funghi. Porta in legno massello in essenze varie (noce, rovere, ciliegio, castagno, mogano, pino, douglas, ecc) con pannelli lisci o bugnati, a battente ad un'anta euro (millenovantasei/55)	m²	1'096,55
Nr. 44 TOS23_PRR EC.P17.001. 007	Cemento, mattoni, mattonelle e ceramiche miscugli o scorie di cemento, mattoni, mattonelle e ceramiche, diverse da quelle di cui alla voce codice CEER/EER 17 01 06 (riferimento cod. CEER/EER 17 01 07) euro (ventiuno/92)	Tn	21,92
Nr. 45 TOS23_PRR EC.P17.002. 001	Legno, vetro e plastica legno (riferimento cod. CEER/EER 17 02 01) euro (centootanta/48)	Tn	180,48
Nr. 46 TOS23_PRR EC.P17.002. 002	Legno, vetro e plastica vetro (riferimento cod. CEER/EER 17 02 02) euro (zero/02)	Tn	0,02
Nr. 47 TOS23_PRR EC.P17.002. 003	Legno, vetro e plastica plastica (riferimento cod. CEER/EER 17 02 03) euro (trecentoottantanove/40)	Tn	389,40
Nr. 48 TOS23_PRR EC.P17.004. 005	Metalli (include le loro leghe) ferro e acciaio (riferimento cod. CEER/EER 17 04 05) euro (zero/02)	Tn	0,02
Nr. 49 TOS23_PRR EC.P17.004. 011	Metalli (include le loro leghe) cavi, diversi da quelli di cui alla voce codice CEER/EER 17 04 10 (riferimento cod. CEER/EER 17 04 11) euro (trecentosessantaquattro/60)	Tn	364,60
Nr. 50 TOS23_RU. M10.001.002	Operaio edile Specializzato euro (trentasette/23)	ora	37,23
Nr. 51 TOS23_RU. M10.001.003	Operaio edile Qualificato euro (trentaquattro/59)	ora	34,59
Nr. 52	Operaio edile Comune euro (trentauno/20)	ora	31,20

Num.Ord. TARIFFA	DESCRIZIONE DELL'ARTICOLO	unità di misura	PREZZO UNITARIO
TOS23_RU. M10.001.004	IMPIANTO ELETTRICO (SpCap 2)		
Nr. 53	IMPIANTO ELETTRICO E TRASMISSIONE DATI euro (quarantanovemilannovecentonovantanove/89)		49'999,89
Nr. 54	IMPIANTO DI RISCALDAMENTO (SpCap 3) IMPIANTO IDRO-TERMO-SANITARIO euro (trentaottomilacentosessantauno/24)		38'161,24
Nr. 55 TOS23_02.A 03.037.001	Rimozione di radiatori compreso smontaggio attacchi e raccordi, il disancoraggio delle staffe, il calo o sollevamento con mezzi meccanici e l'accatastamento entro un raggio di m 50; escluso l'accettazione od asportazione delle tubazioni di adduzione di qualsiasi tipo e materiale, escluso a piastra, ad elemento euro (quattro/82)	cad	4,82
Nr. 56	SICUREZZA (SpCap 4) Installazione del quadro elettrico di cantiere certificato. Quadro generale di distribuzione per cantiere termoplastico ainturto e autoestinguente. Centralino con portello a chiave per alloggio interruttori serie modulare, grado di protezione IP66, conforme CEI 17/13-4 per utenze fino a 18 Kw. euro (duecentosessantasei/70)	cadauno	266,70
Nr. 57 TOS23_17.N 05.002.012	Recinzioni e accessi di cantiere Montaggio di recinzione area adibita a cantiere, esclusa idonea segnaletica diurna e notturna – in struttura tubo e giunto con rete plastica rossa, incluso nolo per il primo mese. euro (tredici/51)	ml	13,51
Nr. 58 TOS23_17.N 05.002.015	Recinzioni e accessi di cantiere Smontaggio di recinzione per area adibita a cantiere, esclusa idonea segnaletica diurna e notturna – in struttura tubo e giunto con rete plastica rossa. euro (cinque/60)	ml	5,60
Nr. 59 TOS23_17.N 05.002.018	Recinzioni e accessi di cantiere Noleggio oltre il primo mese di utilizzo di recinzione per area adibita a cantiere realizzata in struttura tubo e giunto con rete plastica rossa, calcolato al m per ogni mese di utilizzo ed esclusa segnaletica euro (uno/10)	ml	1,10
Nr. 60 TOS23_17.N 05.004.001	Trabattelli Nolo di ponte mobile di servizio a elementi prefabbricati ad innesto, con ruote e stabilizzatori, completo di piano di lavoro rettangolare di altezza fino a m 3,00, nolo minimo 5 giorni. euro (dieci/96)	giornaliero	10,96
Nr. 61 TOS23_17.N 06.005.001	WC chimici portatili senza lavamani - noleggio mensile euro (duecentoundici/12)	cad	211,12
Nr. 62 TOS23_17.N 07.002.015	Segnaletica e illuminazione di sicurezza Noleggio segnaletica cantieristica di divieto, obbligo, pericolo, sicurezza da parete, in alluminio, di forma rettangolare, dimensione mm 180x120, spessore mm 0,5, distanza lettura max 4 metri, per un mese. euro (ventinove/00)	cad	29,00
Nr. 63 TOS23_17.P 07.003.001	Attrezzature di primo soccorso Cassetta contenente presidi medicali prescritti dall'allegato 1 D.M. 15.7.2003 n. 389 euro (novantasette/85)	cad	97,85
Nr. 64 TOS23_17.P 07.003.002	Attrezzature di primo soccorso Kit levaschegge costituito da una valigetta dim. cm 23x17x4,5h contenente l'occorrente per togliere dagli occhi schegge metalliche o di altra natura euro (ventinove/31)	cad	29,31
Nr. 65 TOS23_17.P 07.003.003	Attrezzature di primo soccorso Kit lavaocchi per primo soccorso di lavaggio e medicazione degli occhi euro (tredici/18)	cad	13,18
Nr. 66 TOS23_17.P 07.004.001	Mezzi antincendio Estintore portatile a polvere omologato, montato a parete con apposite staffe e corredato di cartello di segnalazione, compresa manutenzione periodica - da kg. 6. euro (cinquantasei/84)	cad	56,84
	Data, 15/05/2023		
	Il Tecnico Ing. Francesca Macera		

Firmato da:

ELISABETTA SANTI

codice fiscale SNTLBT63T54G999Q

num.serie: 771855133053073558

emesso da: ArubaPEC EU Qualified Certificates CA G1

valido dal 23/02/2022 al 08/11/2024

FRANCESCO PROCOPIO

codice fiscale PRCFNC56D04C352C

num.serie: 330792057269158925

emesso da: ArubaPEC EU Qualified Certificates CA G1

valido dal 21/11/2022 al 21/11/2025