

Progetto
EX CONSERVATORIO SANTA CATERINA, VIA SANTA CATERINA 11,
RESTAURO ANTICHE MURA E FACCIATE DELLA CORTE DEL
TEATRO

CUP
C35F21000010005

Titolo
Tavola analisi materica e del degrado

Fase
Progetto Esecutivo

Servizio Servizio Edilizia storico monumentale ed immobili comunali, Politiche energetiche e Datore di Lavoro
Dirigente del servizio Arch. Francesco Caporaso
Responsabile Unico del Procedimento Arch. Francesco Procopio

Progettista delle opere architettoniche
Arch. Francesco Procopio
Ing. Francesca Macera - Comune di Prato
Coordinatore alla sicurezza in fase di progettazione
Ing. Francesca Macera - Comune di Prato

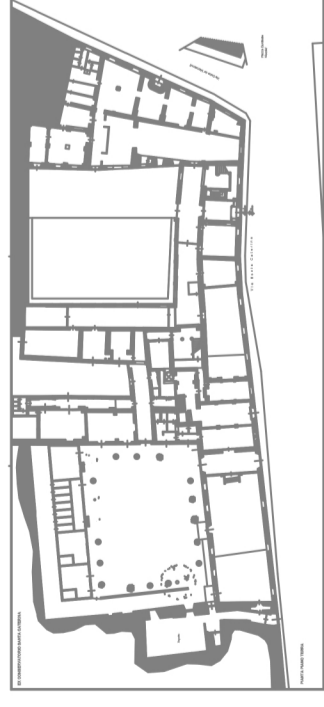


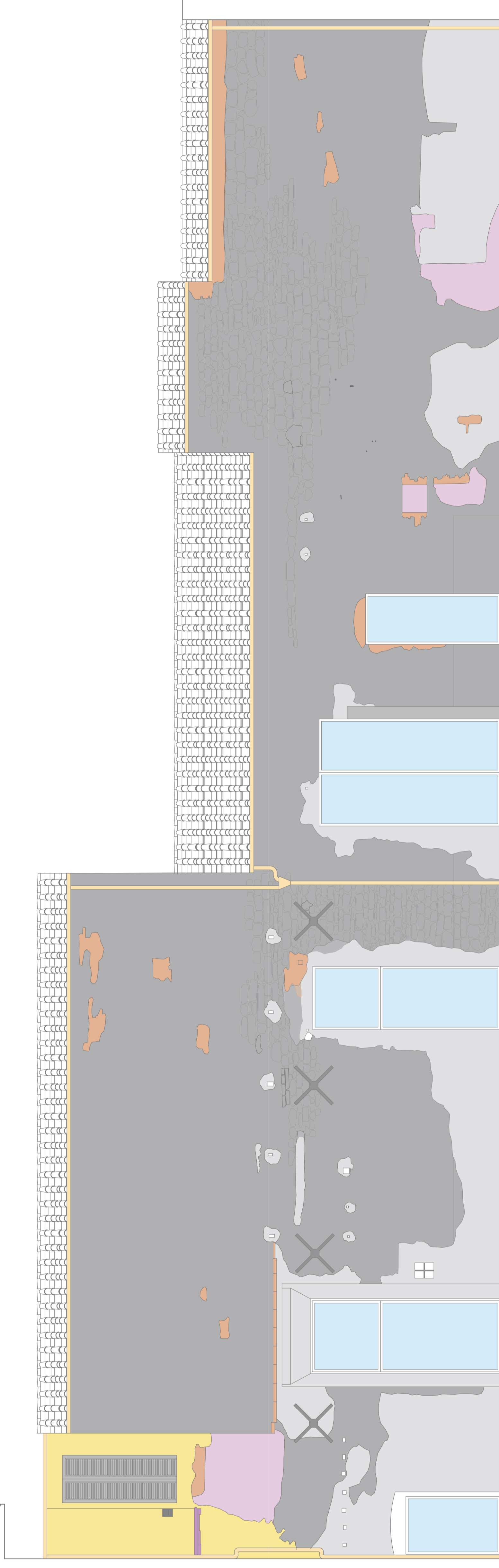
Tavola 2: Analisi Materica e del Degrado

Scala: 1:50
Spazio riservato agli uffici:

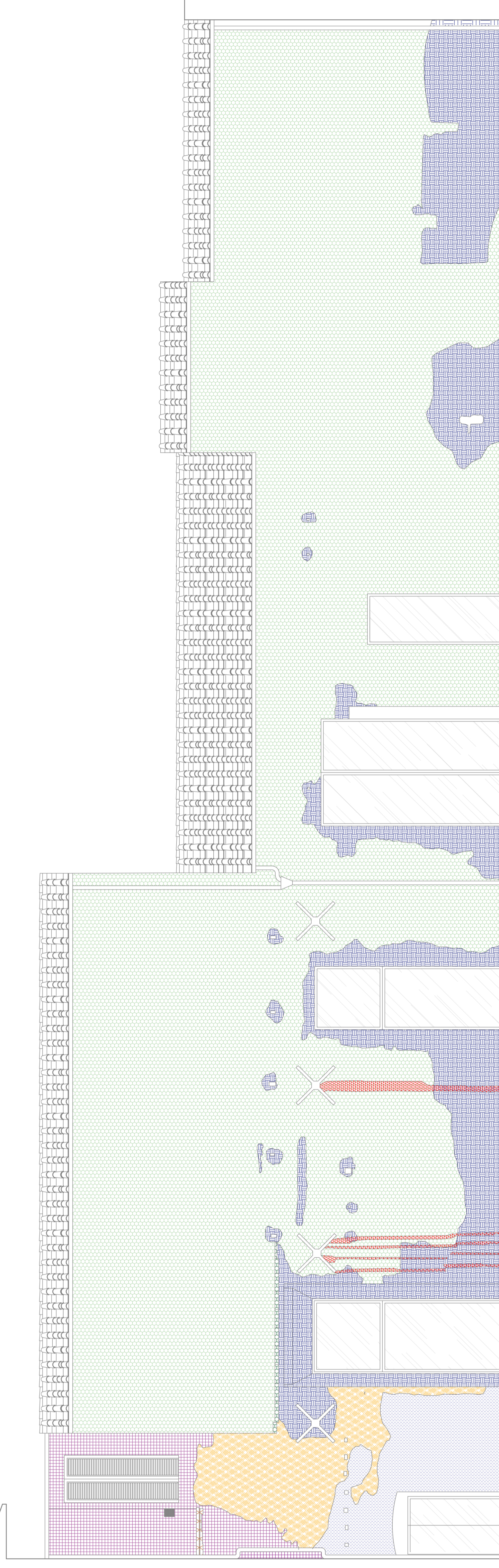
© Copyright Comune di Prato - Servizio Edilizia storico monumentale ed immobili comunali. Politiche energetiche e Datore di Lavoro
è vietata la riproduzione anche parziale del documento

data: Febbraio 2023

ANALISI MATERICA - Prospetto Antiche Mura



ANALISI DEL DEGRADO - Prospetto Antiche Mura



Legenda - Analisi Materica

INTONACI E MALTE	LEGNO
INTONACO VERNICIATO	METALLO
MURATURA MISTA IN PIETRA E LATERIZIO	VETRO
MURATURA E INSERTI IN LATERIZIO	ROAME (PLOVALE)
MURATURA IN PIETRA	PIETRA SERENA
RISARCITURE CON MALTA CEMENTIZIA	

Legenda - Analisi del Degrado

ESFOLIAZIONE E DISTACCO DEGLI INTONACI Colori scuri e irregolari, indicano la presenza di muffe e distacchi di intonaco.	ALTERAZIONE CROMATICA DELLE TINTEGGIATURE Colori scuri e irregolari, indicano la presenza di muffe e distacchi di intonaco.
TOTALE SCOMPARSA INTONACI Linee irregolari e scure, indicano la presenza di muffe e distacchi di intonaco.	RISARCITURE E RATTOPPI CON MALTA CEMENTIZIA Vivaci di intonaco di risarcimento proceduto con malta cementizia.
LACIUNA, MACCHIA, TRATTA, DEPOSITO, PATINA, VEGETAZIONE SPONTANEA Tutta la parte in muratura in pietra (calcareo) è interessata da fenomeni puntuali di degrado.	DISTACCO di ESFOLIAZIONE Lattina pietra serena
MACCHIE Ammacchi delle calcare	

Firmato da:

FRANCESCO PROCOPIO

codice fiscale PRCFNC56D04C352C

num.serie: 330792057269158925

emesso da: ArubaPEC EU Qualified Certificates CA G1

valido dal 21/11/2022 al 21/11/2025