



Finanziato
dall'Unione europea
NextGenerationEU



comune di
PRATO

Codice Fiscale: 84006890481

Progetto

MUSEO D'ARTE CONTEMPORANEA L. PECCI - INTERVENTI DI MANUTENZIONE STRAORDINARIA DELLA CORTE INTERNA AL TEATRO

CUP

C37H21000470004

Titolo

Computo metrico estimativo opere architettoniche

Fase

Progetto Esecutivo

Servizio	Servizio Edilizia storico monumentale e immobili comunali, Politiche energetiche e Datore di Lavoro
Dirigente del servizio	Arch. Francesco Caporaso
Responsabile Unico del Procedimento	Arch. Antonio Silvestri

Progettisti delle opere architettoniche

Arch. Antonio Silvestri - Comune di Prato

Arch. Elena Vitali - Comune di Prato

Collaboratore

Arch. tir. Gabriele Pierini

Progettista degli impianti elettrici e antincendio

CMA srl - PI Alessio Diegoli

Coordinatore alla sicurezza in fase di progettazione

Geom. Marco Polidori

Legenda codici

A - opere architettoniche

E - impianti elettrici

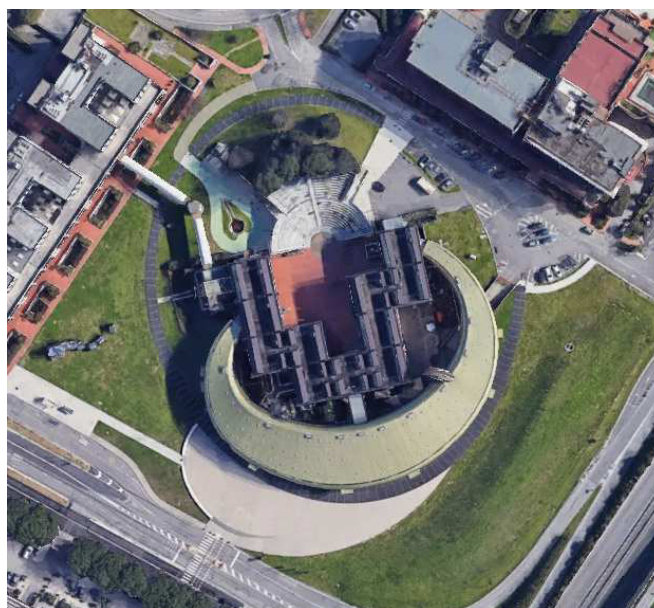
M - impianti meccanici

Sic - sicurezza

Elaborato: **A - CME**

Scala: ---

Spazio riservato agli uffici:



Num.Ord. TARIFFA	DESIGNAZIONE DEI LAVORI	DIMENSIONI				Quantità	IMPORTI	
		par.ug.	lung.	larg.	H/peso		unitario	TOTALE
	R I P O R T O							
	LAVORI A MISURA							
	Scavi, demolizioni e tagli (Cat 1)							
1 / 1 TOS23_02.A03.0 09.002	Demolizione o rimozione di pavimentazione e massetto fino ad uno spessore di cm 5 pavimentazione in cotto			1083,390		1'083,39		
	SOMMANO mq					1'083,39	16,76	18'157,62
2 / 2 TOS23_02.A03.0 09.005	Demolizione di massetto in calcestruzzo, per ogni cm di spessore Sovrapprezzo per 6 cm in più (sp. totale soletta 13 cm compresi 2 cm di pavimentazione) pavimento industriale zona palcoscenico e rampe	6,00 13,00		1083,390 108,770		6'500,34 1'414,01		
	SOMMANO mq					7'914,35	3,58	28'333,37
3 / 3 TOS23_02.A03.0 31.001	Rimozione di manto impermeabilizzante Guaina su solaio esistente su corte Guaina su solaio esistente zona palcoscenico e rampe			1083,390 108,770		1'083,39 108,77		
	SOMMANO mq					1'192,16	6,24	7'439,08
4 / 21 02.03.0110	Demolizione di controsoffitto - Cabina elettrica - locale trasformazione e quadri elettrici - Servizi igienici_ accesso esterno corridoio bagno sx bagno dx antibagno - Spazio camerini a partire da sinistra corridoio camerino antibagno bagno corridoio verso destra camerino antibagno bagno camerino antibagno bagno camerino antibagno bagno antibagno bagno camerino antibagno bagno docce		43,60			43,60		
			7,24			7,24		
			3,92			3,92		
			4,50			4,50		
			4,25			4,25		
			12,03			12,03		
			17,59			17,59		
			4,77			4,77		
			4,20			4,20		
			32,61			32,61		
			6,60			6,60		
			1,71			1,71		
			3,30			3,30		
			6,65			6,65		
			1,71			1,71		
			3,30			3,30		
			3,66			3,66		
			2,26			2,26		
			3,66			3,66		
			2,23			2,23		
			21,54			21,54		
			1,63			1,63		
			3,01			3,01		
		2,00	0,97			1,94		
	SOMMANO mq					197,91	13,64	2'699,49
5 / 25 02.04.0240	Rimozione di materiale isolante Isolante controsoffitto - Cabina elettrica - locale trasformazione e quadri elettrici - Servizi igienici_ accesso esterno corridoio bagno sx bagno dx antibagno - Spazio camerini a partire da sinistra corridoio camerino antibagno		43,60			43,60		
			7,24			7,24		
			3,92			3,92		
			4,50			4,50		
			4,25			4,25		
			12,03			12,03		
			17,59			17,59		
			4,77			4,77		
	A R I P O R T A R E					97,90		56'629,56

Num.Ord. TARIFFA	DESIGNAZIONE DEI LAVORI	DIMENSIONI				Quantità	IMPORTI	
		par.ug.	lung.	larg.	H/peso		unitario	TOTALE
	R I P O R T O					97,90		56'629,56
	bagno		4,20			4,20		
	corridoio verso destra		32,61			32,61		
	camerino		6,60			6,60		
	antibagno		1,71			1,71		
	bagno		3,30			3,30		
	camerino		6,65			6,65		
	antibagno		1,71			1,71		
	bagno		3,30			3,30		
	antibagno		3,66			3,66		
	bagno		2,26			2,26		
	antibagno		3,66			3,66		
	bagno		2,23			2,23		
	camerino		21,54			21,54		
	antibagno		1,63			1,63		
	bagno		3,01			3,01		
	docce	2,00	0,97			1,94		
	SOMMANO mq					197,91	4,47	884,66
	Opere murarie (Cat 2)							
6 / 11 A - 10.012.1	Giunti strutturali di dilatazione		150,00			150,00		
	SOMMANO ml					150,00	33,11	4'966,50
7 / 13 A - 006.325.1	Ripristino delle fioriere in cls situate nella corte interna					2,00		
	SOMMANO cadauno					2,00	544,57	1'089,14
8 / 18 A - 021.410.1	Caditoie a fissura in acciaio inox - C250 fine rampa davanti gradone	2,00	2,40			4,80		
	SOMMANO m					4,80	501,16	2'405,57
9 / 27 A - 000.001.1	Struttura protettiva per mettere a riparo da eventi atmosferici metereologici avversi					1,00		
	SOMMANO a corpo					1,00	510,70	510,70
	Impermeabilizzazioni (Cat 3)							
10 / 4 A - 010.000.1	Strato di separazione e regolarizzazione in tessuto non tessuto			1192,160		1'192,16		
	SOMMANO mq					1'192,16	11,55	13'769,45
11 / 5 A - 010.001.1	Membrana di impermeabilizzazione corte, zona palcoscenico e rampe			1192,160		1'192,16		
	SOMMANO mq					1'192,16	35,74	42'607,80
12 / 6 A - 010.001.2	Membrana impermeabilizzante risvolti verticali - perimetro edificio Perimetro edificio a detrarre ml delle aperture Palcoscenico		112,60 -35,59 29,26			112,60 -35,59 29,26		
	Sommano positivi ml					141,86		
	A R I P O R T A R E					106,27		122'863,38

Num.Ord. TARIFFA	DESIGNAZIONE DEI LAVORI	DIMENSIONI				Quantità	IMPORTI	
		par.ug.	lung.	larg.	H/peso		unitario	TOTALE
	RIPORTO					106,27		122'863,38
	Sommano negativi ml					-35,59		
	SOMMANO ml					106,27	31,90	3'390,01
13 / 7 A - 010.001.3	Profilo a parete per fissaggio e sigillatura dei risvolti dell'elemento di tenuta a parete Perimetro edificio a detrarre ml delle aperture Palcoscenico		112,60 -35,59 29,26			112,60 -35,59 29,26		
	Sommano positivi ml					141,86		
	Sommano negativi ml					-35,59		
	SOMMANO ml					106,27	25,76	2'737,52
14 / 8 A - 010.001.4	Membrana impermeabilizzante risvolti verticali - colonne e palcoscenico Colonne	9,00	2,83			25,47		
	SOMMANO ml					25,47	64,05	1'631,35
15 / 28 999.999	Imprevisti, economie e arrotondamento Opere non suscettibili di esatta valutazione, imprevisti ed economie. Da contabilizzarsi su liste in economia mezzi d'opera e provviste predisposte dalla DL.					1,00		
	SOMMANO					1,00	1'633,43	1'633,43
16 / 20 07.04.0120.002	Pareti e controsoffitti in cartongesso (Cat 5) Botole con superficie da mq. 0,26 fino a mq. 0,50. corridoio e camerini					5,00		
	SOMMANO cad					5,00	217,35	1'086,75
17 / 22 TOS23_01.C02.0 11.002	Controsoffitto con pannelli componibili 600x600 - Servizi igienici_ accesso esterno corridoio bagno sx bagno dx antibagno - Spazio camerini a partire da sinistra corridoio camerino antibagno bagno corridoio verso destra camerino antibagno bagno camerino antibagno bagno antibagno bagno antibagno bagno camerino antibagno bagno docce	2,00	7,24 3,92 4,50 4,25 12,03 17,59 4,77 4,20 32,61 6,60 1,71 3,30 6,65 1,71 3,30 3,66 2,26 3,66 2,23 21,54 1,63 3,01 0,97			7,24 3,92 4,50 4,25 12,03 17,59 4,77 4,20 32,61 6,60 1,71 3,30 6,65 1,71 3,30 3,66 2,26 3,66 2,23 21,54 1,63 3,01 1,94		
	SOMMANO mq					154,31	66,35	10'238,47
	A RIPORTARE							143'580,91

Num.Ord. TARIFFA	DESIGNAZIONE DEI LAVORI	DIMENSIONI				Quantità	IMPORTI	
		par.ug.	lung.	larg.	H/peso		unitario	TOTALE
	R I P O R T O							143'580,91
	Massetti, pavimenti e rivestimenti (Cat 6)							
18 / 9 A - 016.020	Pavimento industriale esterno - spessore 13 cm corte, zona soppalco e rampe		1192,16			1'192,16		
	SOMMANO mq					1'192,16	66,69	79'505,15
19 / 10 A - 014.003.1	Sovrapprezzo per colorazione Rosso e/o tabacco pavimentazione in cls industriale corte, zona palcoscenico e rampe		1192,16			1'192,16		
	SOMMANO mq					1'192,16	2,00	2'384,32
	Tinteggiature e verniciature (Cat 8)							
20 / 19 TOS23_02CAM.F 04.004.003	Verniciatura per interni a tempera - Servizi igienici_ accesso esterno							
	corridoio		14,00		2,500	35,00		
	bagno sx		8,28		0,300	2,48		
	bagno dx		8,42		0,300	2,53		
	antibagno		9,41		2,500	23,53		
	- Spazio camerini a partire da sinistra							
	corridoio		2,82		2,500	7,05		
	camerino		17,03		2,500	42,58		
	antibagno		11,00		2,500	27,50		
	bagno		10,85		2,500	27,13		
	corridoio verso destra		51,90		2,500	129,75		
	camerino		10,80		2,500	27,00		
	antibagno		5,36		0,300	1,61		
	bagno		7,53		0,300	2,26		
	camerino		10,80		2,500	27,00		
	antibagno		5,36		0,300	1,61		
	bagno		7,53		0,300	2,26		
	antibagno		7,62		2,500	19,05		
	bagno		6,04		0,300	1,81		
	antibagno		7,62		2,500	19,05		
	bagno		6,00		0,300	1,80		
	camerino		19,37		2,500	48,43		
	antibagno		5,69		2,500	14,23		
	bagno		7,10		0,300	2,13		
	docce	2,00	4,00		0,300	2,40		
	SOMMANO mq					468,19	7,52	3'520,79
	Opere da fabbro e lattonerie (Cat 9)							
21 / 12 A - 008.715.1	Lamiera di alluminio per rifinitura base infissi piano terra e corrimano scala corte interna							
	infissi corte interna		43,50			43,50		
	corrimano scala di sicurezza esterna di accesso alle sale del piano primo		25,00			25,00		
	infissi terrazzamento lato aule piano terra		35,00			35,00		
	SOMMANO ml					103,50	55,42	5'735,97
22 / 26 A - 008.720.1	Lamiera di corten per rifinitura palcoscenico rivestimento finitura palcoscenico		29,26			29,26		
	SOMMANO ml					29,26	44,35	1'297,68
	Conferimento a discarica di rifiuti (Cat 10)							
	A R I P O R T A R E							236'024,82

Num.Ord. TARIFFA	DESIGNAZIONE DEI LAVORI	DIMENSIONI				Quantità	IMPORTI	
		par.ug.	lung.	larg.	H/peso		unitario	TOTALE
	R I P O R T O							236'024,82
23 / 14 TOS23_PPRREC.P 17.001.001	Costo per il conferimento dei rifiuti a impianto autorizzato - cemento Massetto sotto pavimentazione esistente Pavimento industriale zona palcoscenico e rampe SOMMANO Tn	2,00 2,00		1083,390 108,770	0,110 0,130	238,35 28,28	22,44	5'983,18
24 / 15 TOS23_PPRREC.P 17.001.003	Costo per il conferimento a discarica - mattonelle e ceramiche pavimentazione in cotto SOMMANO Tn	0,04		1083,390		43,34 43,34	22,79	987,72
25 / 16 TOS23_PPRREC.P 17.003.001	Costo per il conferimento a discarica - Miscele bituminose guaina_solaio esistente SOMMANO Tn	0,01		1192,160		11,92 11,92	1'891,67	22'548,71
26 / 17 TOS23_02.A07.0 01.003	Carico, trasporto e scarico con mezzi meccanici su autocarro con portata mc 3,50 Massetto sotto pavimentazione pavimentazione industriale zona palcoscenico e rampe Pavimentazione in cotto guaina_solaio esistente totale SOMMANO mc			1183,390 108,770 1183,390 1192,160	0,110 0,130 0,020 0,040	130,17 14,14 23,67 47,69	32,22	6'948,89
27 / 23 TOS23_PPRREC.P 17.004.002	Costo per il conferimento a discarica alluminio controsoffitto a doghe alluminio camerini SOMMANO Tn	0,01	197,91			1,98 1,98	0,02	0,04
28 / 24 TOS23_PPRREC.P 17.006.004	Costo per il conferimento a discarica materiali isolanti Isolante sopra controsoffitto a doghe nei camerini SOMMANO Tn	0,15	197,91		0,050	1,48 1,48	710,73	1'051,88
	Parziale LAVORI A MISURA euro							273'545,24
	T O T A L E euro							273'545,24
	----- -----							
	A R I P O R T A R E							

Firmato da:

ANTONIO SILVESTRI

codice fiscale SLVNTN66R11A783F

num.serie: 3822830846754729415

emesso da: ArubaPEC EU Qualified Certificates CA G1

valido dal 21/02/2022 al 21/01/2025

Elena Vitali

codice fiscale VTLLNE90P66B036D

num.serie: 1715759587340951131

emesso da: ArubaPEC EU Qualified Certificates CA G1

valido dal 20/01/2023 al 20/01/2026