



Finanziato
dall'Unione europea
NextGenerationEU



Comune di
PRATO
Codice Fiscale: 8406690481

Progetto
**MUSEO D'ARTE CONTEMPORANEA L. PECCI - INTERVENTI DI
MANUTENZIONE STRAORDINARIA DEL GRADONE**

CUP
C37H21000480004

Titolo
Documentazione fotografica

Fase
Progetto Esecutivo

Servizio	Servizio Edilizia storico monumentale e immobili comunali, Politiche energetiche e Datore di Lavoro
Dirigente del servizio	Arch. Francesco Caporaso
Responsabile Unico del Procedimento	Arch. Antonio Silvestri

Progettisti delle opere architettoniche
Arch. Antonio Silvestri - Comune di Prato
Arch. Elena Vitali - Comune di Prato

Collaboratore
Arch. tir. Gabriele Pierini
Progettista degli impianti elettrici e antincendio
CMA srl - PI Alessio Diegoli

Coordinatore alla sicurezza in fase di progettazione
Geom. Marco Polidori

Legenda codici
A - opere architettoniche
E - impianti elettrici
M - impianti meccanici
Sic - sicurezza

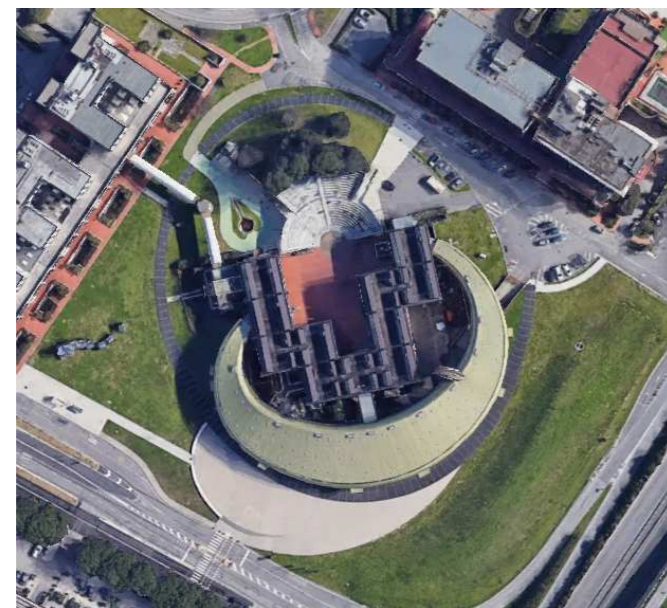


Tavola: **A - FOTO**

Scala: ---

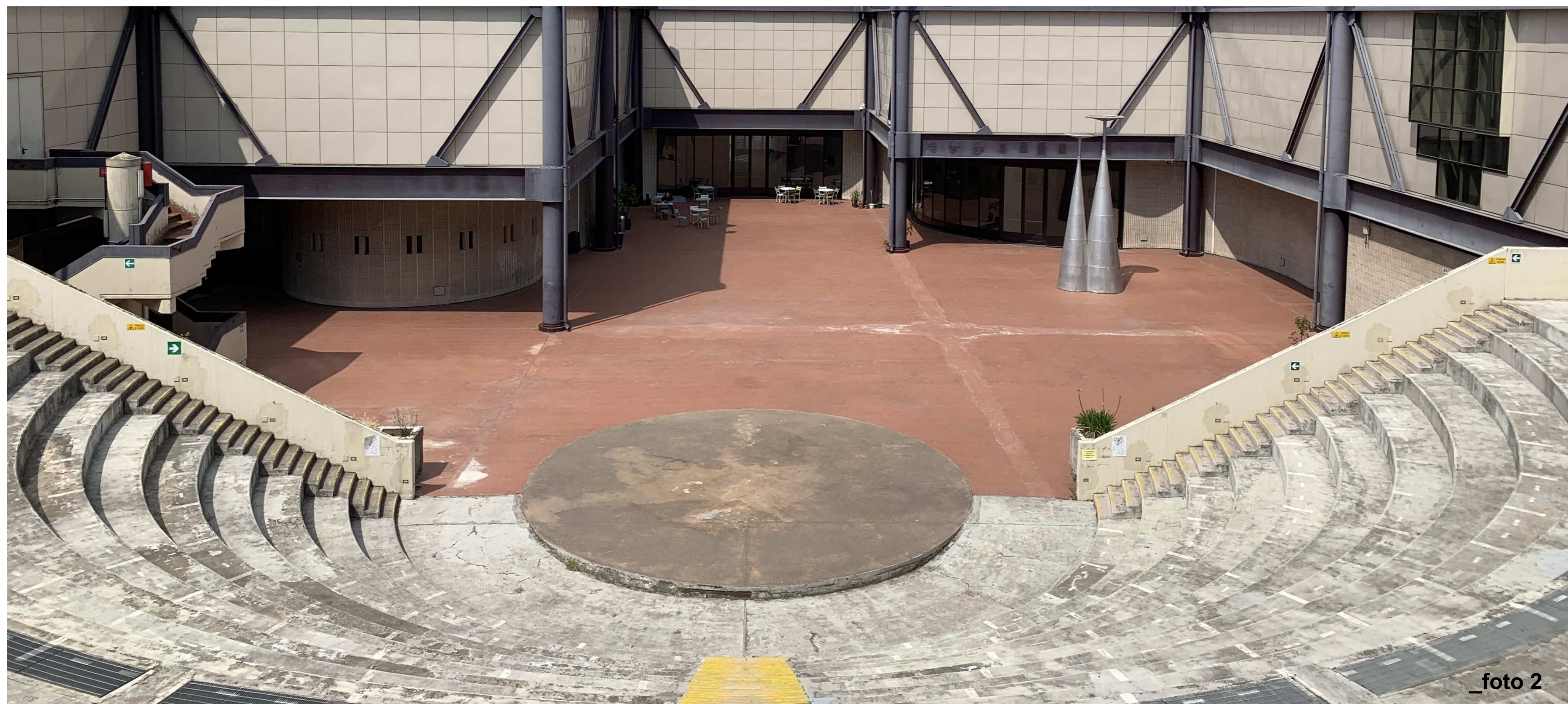
Spazio riservato agli uffici:

© Copyright Comune di Prato - Servizio Edilizia storico monumentale ed immobili comunali, Politiche energetiche e Datore di Lavoro
è vietata la riproduzione anche parziale del documento

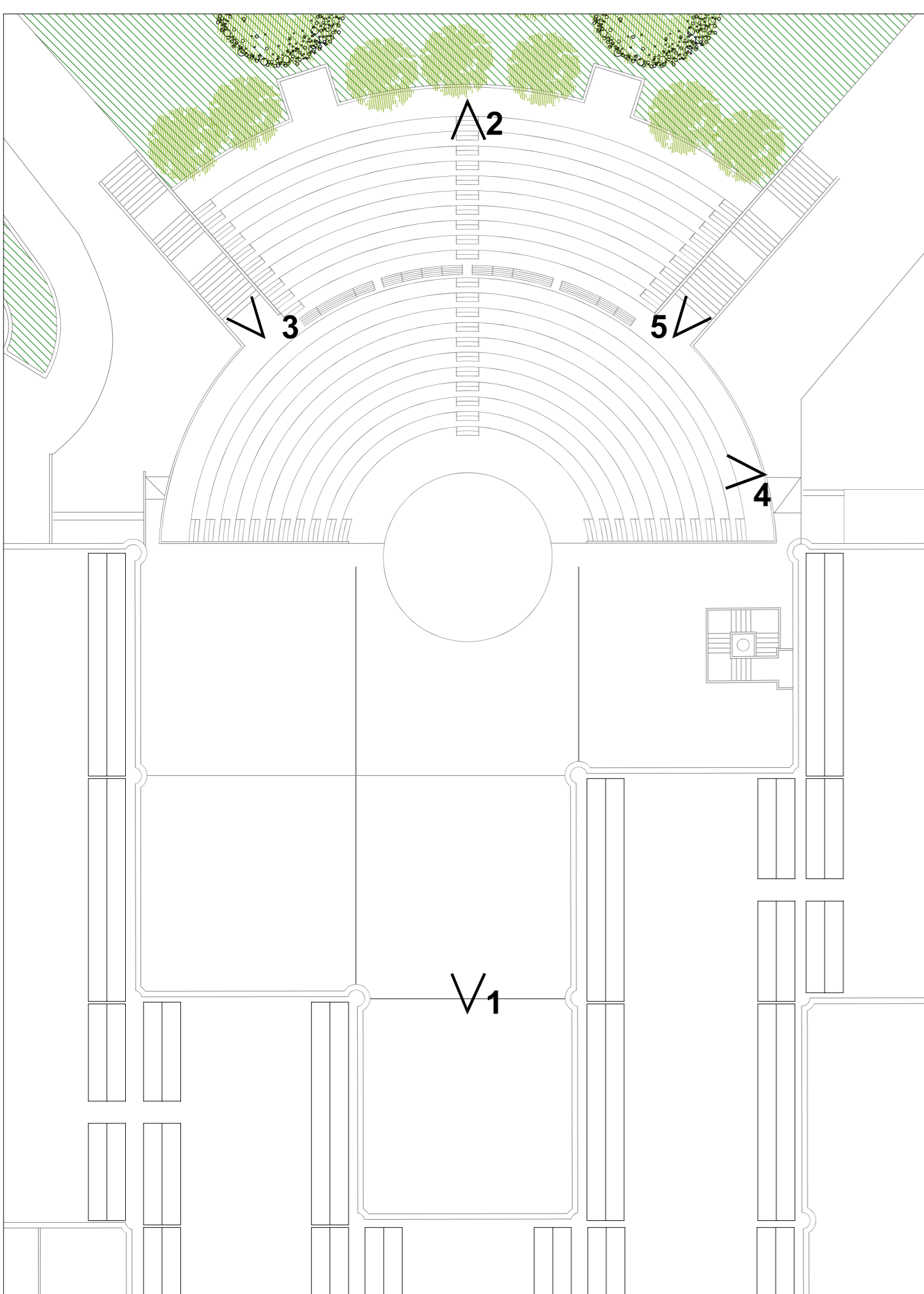
data **Aprile 2023**



_foto 1



_foto 2



_schema punti di ripresa



_foto 3



_foto 4



_foto 5

Firmato da:

ANTONIO SILVESTRI

codice fiscale SLVNTN66R11A783F

num.serie: 3822830846754729415

emesso da: ArubaPEC EU Qualified Certificates CA G1

valido dal 21/02/2022 al 21/01/2025

Elena Vitali

codice fiscale VTLLNE90P66B036D

num.serie: 1715759587340951131

emesso da: ArubaPEC EU Qualified Certificates CA G1

valido dal 20/01/2023 al 20/01/2026