

Progetto
MUSEO D'ARTE CONTEMPORANEA L. PECCI - INTERVENTI DI MANUTENZIONE STRAORDINARIA DELLA CORTE INTERNA AL TEATRO

CUP
C37H21000470004

Titolo
Plante piano terra e primo - interventi da realizzare

Fase
Progetto Esecutivo

Servizio **Servizio Edilizia storica monumentale e immobili comunali, Politiche energetiche e Datore di Lavoro**
 Dirigente del servizio **Arch. Francesco Caporaso**
 Responsabile Unico del Procedimento **Arch. Antonio Silvestri**

Progettisti delle opere architettoniche
 Arch. Antonio Silvestri - Comune di Prato
 Arch. Elena Vitali - Comune di Prato

Collaboratore
 Arch. Mir. Gabriele Pierini

Progettista degli impianti elettrici e antincendio
 CMA srl - PI Alessio Diegoli

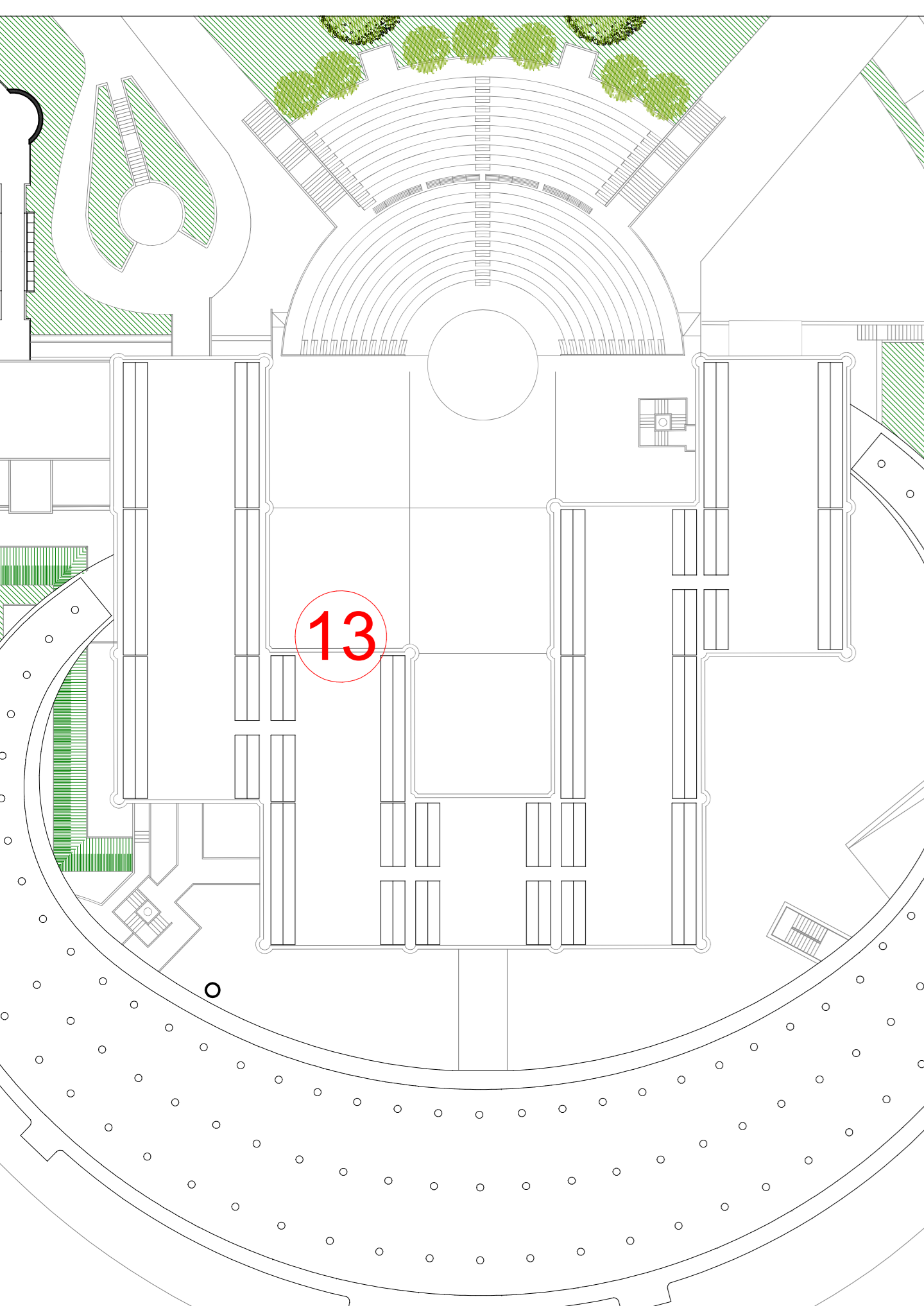
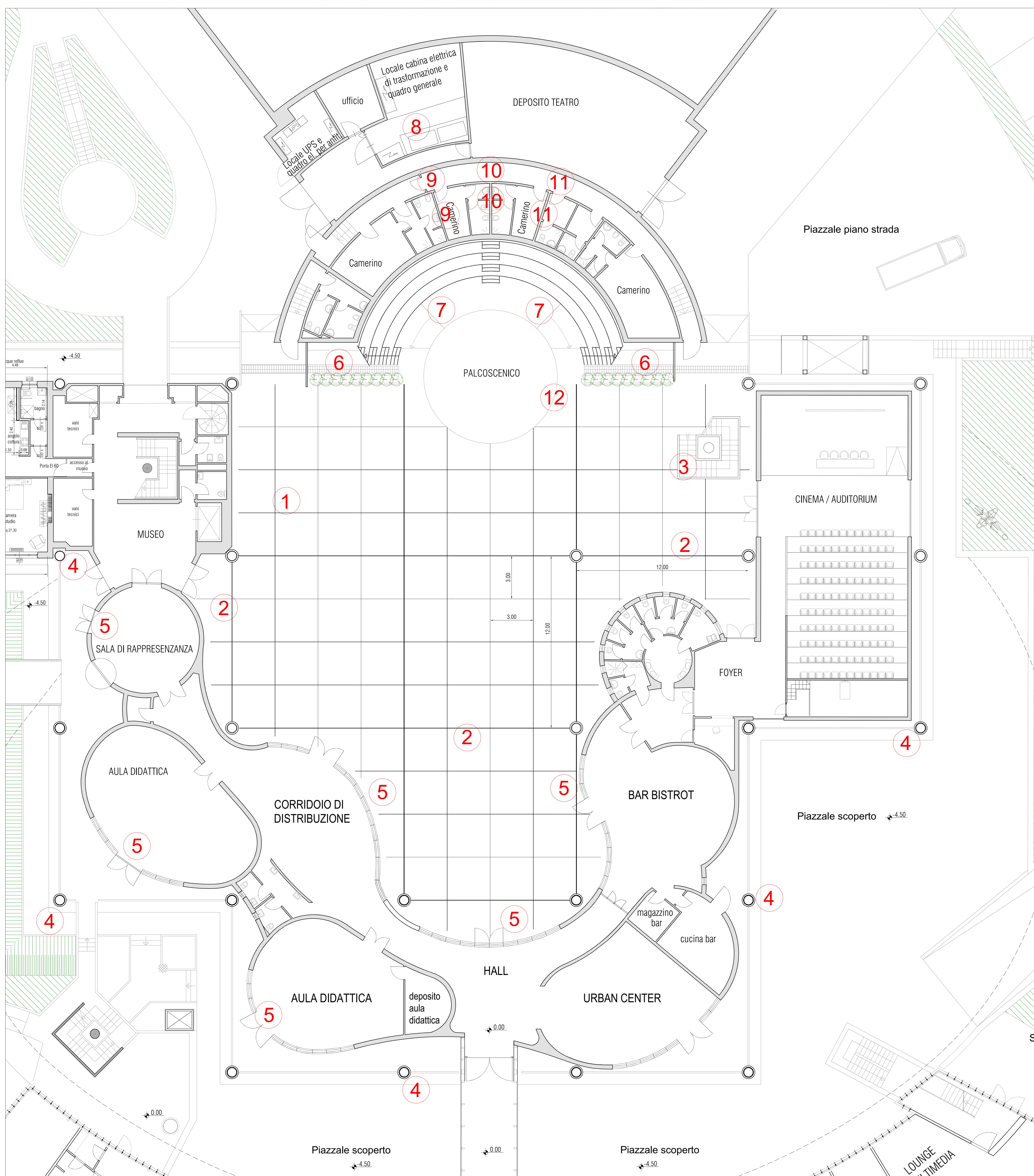
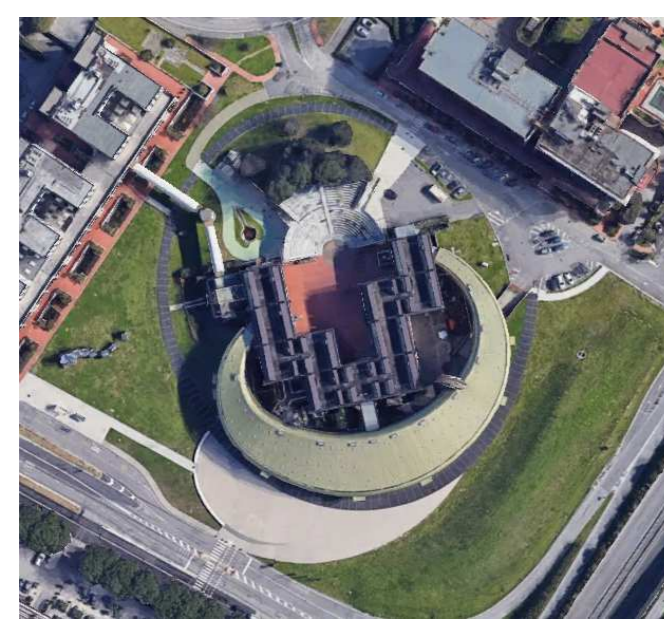
Coordinatore alla sicurezza in fase di progettazione
 Geom. Marco Polidori

Tavola: A - 04

Scala: 1:100

Spazio riservato agli uffici:

© Copyright Comune di Prato - Servizio Edilizia storica monumentale ed immobili comunali, Politiche energetiche e Datore di Lavoro
 è vietata la riproduzione anche parziale del documento data **Aprile 2023**



_pianta piano coperture

_pianta piano terra

- DETTAGLIO INTERVENTO 1**
 Demolizione della pavimentazione esistente e rifacimento della stessa in calcestruzzo industriale previa installazione di sottostante guaina impermeabilizzante compresa la superficie del palcoscenico
- DETTAGLIO INTERVENTO 2**
 Realizzazione di giunti strutturali di dilatazione lungo gli assi delle colonne
- DETTAGLIO INTERVENTO 3**
 Sostituzione del lamierino metallico di finitura al corrimano della scala di sicurezza esterna
- DETTAGLIO INTERVENTO 4**
 Installazione di una fasciatura metallica verniciata alla base di tutte le colonne presenti al piano terra sul terrazzamento. Si prevede inoltre il ripristino dei pluviali esistenti, solo quelli situati lungo le colonne presenti nella corte interna, compresa la loro stasatura.
- DETTAGLIO INTERVENTO 5**
 Installazione di soglie in lamiera di alluminio sugli infissi (porte e vetrate)
- DETTAGLIO INTERVENTO 6**
 Ripristino delle fioriere in cls presenti nella corte
- DETTAGLIO INTERVENTO 7**
 Installazione di canale con caditoia per smaltimento acque meteoriche
- DETTAGLIO INTERVENTO 8**
 Rimozione controsoffitto in cabina elettrica
- DETTAGLIO INTERVENTO 9**
 Rimozione e ricostruzione controsoffitto
- DETTAGLIO INTERVENTO 10**
 Tinteggiatura pareti interne
- DETTAGLIO INTERVENTO 11**
 Rifacimento impianto elettrico in canale metallico in acciaio zincato, impianti luce e F.M. e impianti speciali (vedere elaborati impianti elettrici)
- DETTAGLIO INTERVENTO 12**
 Bordatura laterale del palcoscenico circolare in lamiera sagomata in acciaio corten
- DETTAGLIO INTERVENTO 13**
 Ripristino impianto elettrico di alimentazione dei proiettori situati sulla copertura e installazione di nuovi proiettori a integrazione di quelli esistenti

Firmato da:

ANTONIO SILVESTRI

codice fiscale SLVNTN66R11A783F

num.serie: 3822830846754729415

emesso da: ArubaPEC EU Qualified Certificates CA G1

valido dal 21/02/2022 al 21/01/2025

Elena Vitali

codice fiscale VTLLNE90P66B036D

num.serie: 1715759587340951131

emesso da: ArubaPEC EU Qualified Certificates CA G1

valido dal 20/01/2023 al 20/01/2026